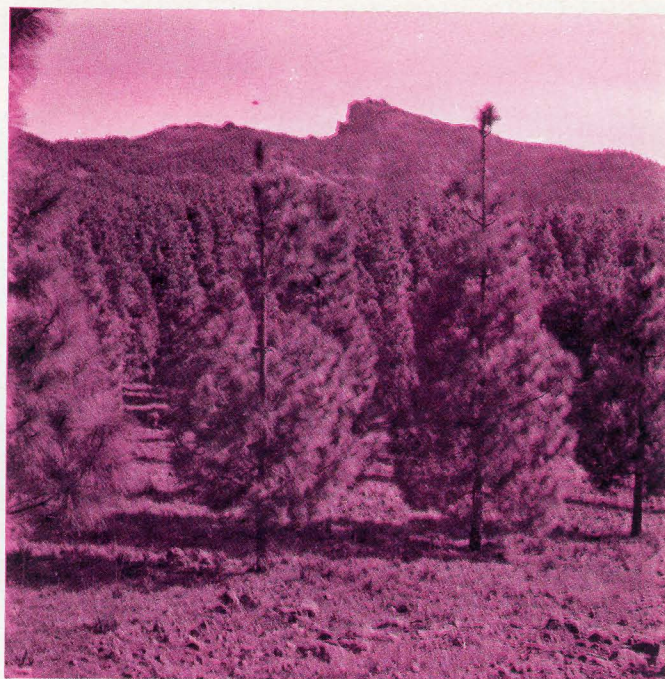


Cómo y dónde vive el abeto

Durante unos días, el abeto será nuestro compañero, durante las horas que permanezcamos en casa. Lo encontraremos, igualmente, en plena vía pública, en los edificios dedicados al uso general de la gente. Se ha convertido en un símbolo de la Navidad.

Este pino se encuentra en diciembre en su mejor momento. Pasada la canícula veraniega, sus hojas presentan un color verde intenso. Existen de él muchas variedades, siendo el predilecto para estas fiestas el conocido con el nombre científico "abies excelsa". Es una especie muy rústica, de forma cónico-piramidal que crece muy rápidamente.

En nuestra patria, la variedad más espontánea es la conocida como "abies pinsapo", o "abeto de España". Se obtiene este árbol por semilla. No soporta el calor fuerte y, en verano, hay que cuidar de no mojar sus hojas, pues el calor las quemaría.



La flor de pascua

Muy propia de las islas, podemos contemplarla al natural en los adornos característicos de estas efemérides. Científicamente, se la conoce con el nombre de "euphorbia pulcherrima", adjetivo latino, este último, que significa "muy bonita".

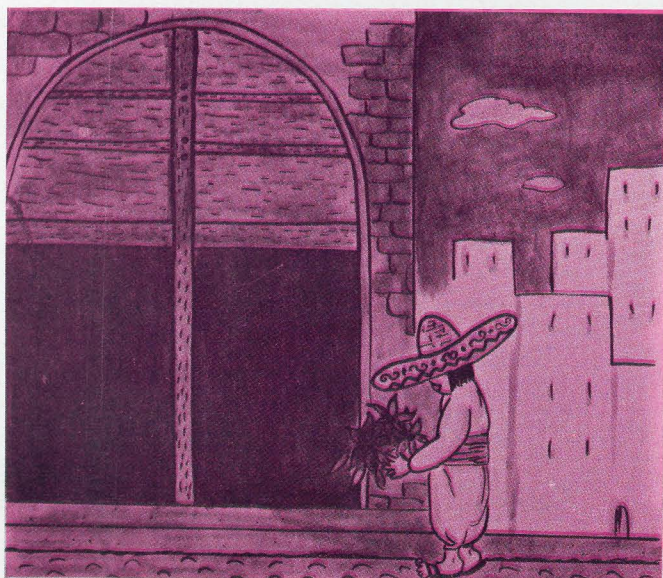
La planta es originaria de Méjico. Sus necesidades son muy simples: mucho sol, poca humedad y suelo preferentemente arenoso. No soporta temperaturas inferiores a los 12° c., lo que explica la facilidad con que se produce en ciertas regiones canarias.

Tiene esta flor, de un rojo subido que contrasta con el verde de las

hojas del arbusto, una leyenda, asimismo mejicana.

Cuentan que un pequeño indiecito lloraba a la puerta de la catedral, un 24 de diciembre, por no tener presentes que ofrecer al Niño-Dios. Era ésta la causa de su llanto amargo.

En medio de su tristeza, se decidió a entrar portando las pequeñas ramas de un jaramago que por allí cerca crecía. Recogió las matitas y penetró en el templo, observando que, a la par que se secaban sus lágrimas, las pequeñas hojas se convertían en la hermosa flor roja "de Pascua".



EL ACEBO

¿Quién no ha visto guirnaldas formadas con acebo en Navidad? Tan popular es en estas fechas, que se le hacen imitaciones muy agraciadas que permiten su uso durante varios años.

Vive este arbusto en terrenos húmedos, con situación ideal en media sombra. Sus hojas son de color verde oscuro y brillante, que contrastan con sus frutos de un rojo muy intenso.

Nace espontáneamente en nuestra patria, en lugares sombríos y frescos.

