

Difusión



- Exposiciones itinerantes • Publicaciones • Seminarios y Jornadas • Visitas guiadas

La difusión es uno de los pilares básicos para dar a conocer y hacer accesibles los valores patrimoniales. Es el método más eficaz para propiciar la conservación de nuestro legado de bienes culturales y garantizar su transmisión a generaciones futuras.

Podríamos decir que la difusión es el fin último de cualquier intervención en el Patrimonio. Difundir no es únicamente comunicar la información inherente a un objeto o lugar, es informar, estimular, hacer reflexionar, provocar y comprometer. Para ello se utilizan distintas estrategias y acciones que atiendan la demanda existente en los diferentes sectores de nuestra población y que derive en una reflexión sobre el qué y el cómo difundir estos valores culturales: Exposiciones itinerantes que incitan al conocimiento y valoración de los Bienes Culturales Insulares, proyectos didácticos adecuados a las características de la comunidad escolar, línea de publicaciones divulgativas y/o científicas de las intervenciones en el Patrimonio Histórico Insular, intercambios con otros organismos en cuanto a criterios de conservación y restauración, cursos municipales o seminarios especializados,... todo ello acompañado de las herramientas de comunicación adecuadas a cada caso.

Por otro lado, las nuevas formas de presentación y exhibición han beneficiado en gran medida a la difusión del Patrimonio Cultural. Planteamientos más dinámicos e interactivos se configuran en atractivas muestras que logran provocar la emoción necesaria para la posterior intelectualización del hecho histórico y cultural. En este sentido y desde hace más de una década el Cabildo de Gran Canaria viene apostando por modelos de presentación que lleven a este objetivo, tal es el caso del Parque Arqueológico Cueva Pintada, que muy pronto abrirá al público, y donde se han aunado los trabajos de conservación e investigación con los de su exhibición y puesta en uso.

• Exposiciones itinerantes

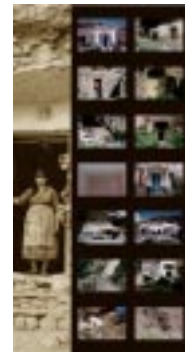
Un recorrido por los bienes patrimoniales de Gran Canaria a través de diferentes exposiciones de carácter itinerante, que se ofertan en cesión temporal a centros escolares, Ayuntamientos y otros colectivos que lo soliciten.



Arquitectura tradicional en el medio rural

El Cabildo de Gran Canaria en su apuesta por conservar adecuadamente los valores arquitectónicos de la edificación rural y su adaptación a los nuevos usos turísticos, promueve a través de la Consejería de Cultura y Patrimonio Histórico una serie de actuaciones que, desde el estudio de las distintas tipologías y técnicas constructivas, ayuden a conocer, comprender y proteger este patrimonio cultural, asesorando para ello en su rehabilitación.

Con el fin de difundir sus valores patrimoniales, esta exposición muestra gráficamente, mediante ploteado, una serie de tipos de inmuebles del patrimonio arquitectónico rural en Gran Canaria, asociados a su entorno natural y paisajístico.



“Pintura sobre piedra”. Pinturas en cuevas de Gran Canaria

La difusión de pinturas rupestres de Gran Canaria a través de una atractiva muestra expositiva en la que se presenta una selección de cuevas pintadas mediante paneles retroiluminados y textos explicativos: Cueva Pintada de Gáldar / Cueva Pintada de Tunte (San Bartolomé de Tirajana) / Cueva de Las Estrellas (Artenara) / Cueva de Morros de Ávila (Agüimes) / Cueva de Majada Alta (San Bartolomé de Tirajana).



• Exposiciones itinerantes



**Stand divulgativo
“La Cueva Pintada de Gáldar”**

Stand que integra, a través de paneles, la historia, investigación, conservación y proyecto de parque arqueológico de este importante enclave. Se concibe como una exposición de ubicación exterior y de carácter itinerante, estructurada en cuatro módulos informativos sobre el yacimiento: Del descubrimiento a la actualidad; El poblado Cueva Pintada y los materiales arqueológicos; La conservación; El Museo y el Parque arqueológico.



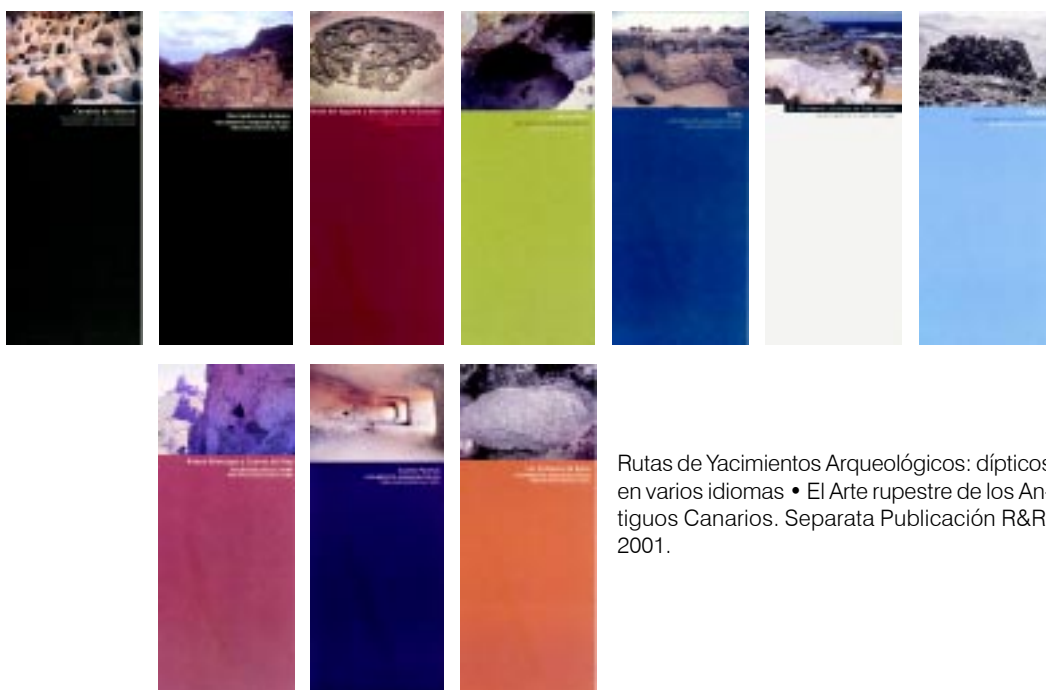
**Maleta didáctica
El Patrimonio Arqueológico de los
Antiguos Canarios**

Recurso didáctico que permite desarrollar, de forma atractiva y amena, temas relacionados con los antiguos canarios (orígenes, economía, vivienda,...) y con nuestro patrimonio arqueológico, con el fin de despertar el interés por su conocimiento, conservación y mejora. El recipiente, a modo de maleta, facilita su manejo, adaptabilidad al espacio del aula y comodidad en el traslado.



• Publicaciones

Serie Rutas Arqueológicas y Etnográficas



Rutas de Yacimientos Arqueológicos: dípticos en varios idiomas • El Arte rupestre de los Antiguos Canarios. Separata Publicación R&R. 2001.