

aguayro

Nº 173 - Septiembre-Octubre, 1987

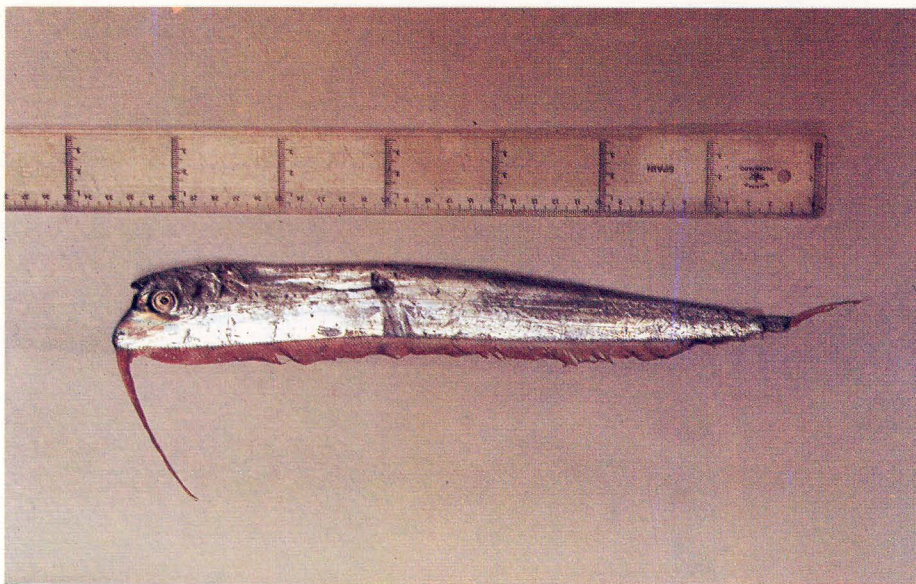


© Del documento, los autores. Digitalización realizada por UL.PGC. Biblioteca Universitaria, 2010



LA CAJA
DE CANARIAS

CAJA INSULAR DE AHORROS DE CANARIAS



PEZ UNICORNIO

CLASE: Osteictios.

ORDEN: Allotriognathi (Lampridiformes).

FAMILIA: Lophotidae.

GÉNERO: Lophotus.

ESPECIE: *Lophotus lacepedei* Giorna, 1809.

CARACTERES DESCRIPTIVOS:

Cuerpo alargado y decreciente hacia la aleta caudal. La cabeza con una cresta occipital, que se extiende más allá del nivel de la boca, la cual es muy pequeña. Dientes cónicos en tres hileras en ambas mandíbulas. La aleta dorsal con base larga y baja. El radio anterior muy alargado. Aleta caudal pequeña y puntiaguda. Línea lateral presente.

COLORACIÓN: Azul en el dorso cambiando la tonalidad hasta blanco en el vientre. A veces se observan unas manchas plateadas en los flancos. Aletas: rojas o rosáceas.

HÁBITAT: Mesopelágico. Gusta de acercarse a la superficie del mar.

DISTRIBUCIÓN GEOGRÁFICA: Mediterráneo, Atlántico Oriental desde Portugal hasta Madeira; en Canarias es muy raro.

REPRODUCCIÓN: Ovípara. Huevos y larvas pelágicas.

ALIMENTACIÓN: De anchoas, espádnines y calamares. Carnívoro.

LONGITUD MÁXIMA: Llega a medir hasta 180 cms.

PESCA Y CURIOSIDADES: Carece de interés pesquero. Posee una bolsa de tinta cuyo producto expulsa por la cloaca si se encuentra asustado.

FAUNA CANARIA

PECES

GALLO PINTO

CLASE: Osteictios.

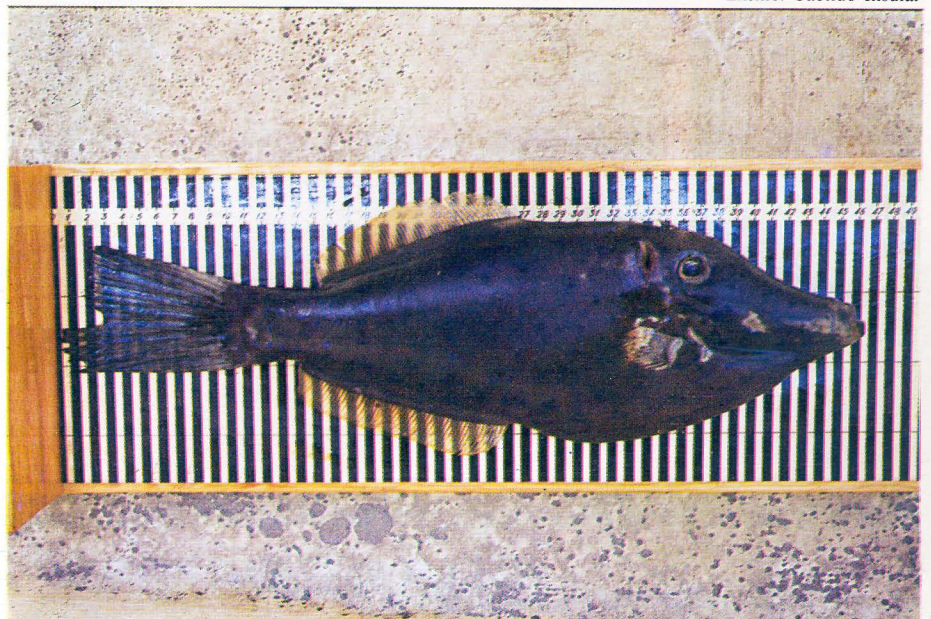
ORDEN: Plectognathi (Tetraodontiformes).

SUBORDEN: Balistoidei.

FAMILIA: Monacanthidae.

GÉNERO: Alutera.

ESPECIE: *Alutera scripta* (Osbeck), 1765.



CARACTERES DESCRIPTIVOS:

Cuerpo comprimido y bastante alto. Boca muy pequeña. Dos aletas dorsales, la primera en realidad es una fina y larga espina dura pero quebradiza. La segunda aleta dorsal y la anal son iguales. Escamas muy pequeñas y rugosas. Aleta caudal algo redondeada.

COLORACIÓN: Cromatismo cambiante por presión. En el medio marino el color es blancuzco con manchas violetas distribuidas por todo el cuerpo. Fuera del agua adquiere una tonalidad verde oscura.

HÁBITAT: Bentónico. Cercano al litoral. Gusta de guarecerse entre las algas y campos de gorgonias.

DISTRIBUCIÓN GEOGRÁFICA: Circumtropical. Citado en la mayoría de mares y océanos. Cosmopolita. En Canarias es muy raro.

REPRODUCCIÓN: Ovípara poco conocida.

ALIMENTACIÓN: Crustáceos y moluscos, sin despreciar los corales y anémonas.

LONGITUD MÁXIMA: Lo común son 50 cms. pero se citan ejemplares en la zona intertropical de los mares de hasta 120 cms. Es la especie más grande de la familia.

PESCA Y CURIOSIDADES:

Carece de interés pesquero. Su carne es tóxica, al menos es lo que dan de referencia algunos textos de la zona Indonesia, habiendo producido envenenamientos mortales por su ingestión. Nadan en pequeños grupos. Algunos autores han clasificado este género en familia aparte *Aluteridae*.

RICARDO CASTILLO EGUÍA

Centro de Tecnología Pesquera de Gran Canaria
Excmo. Cabildo Insular