

# Naturaleza canaria y conservación

Sección a cargo del Jardín Botánico "Viera y Clavijo" de Gran Canaria

**A**l examinar la flora marina de Canarias nos encontramos con diversos elementos que nos permiten ver cuales son las afinidades de esta flora. La mayor afinidad la presentan con especies del Mediterráneo y de Antillas, seguramente por la existencia de las corrientes marinas que llegan desde esas zonas hasta nuestras costas.

Entre los elementos se distinguen:

**Elemento cosmopolita:** que agrupa todas aquellas especies que pueden vivir en condiciones ecológicas muy diversas, tolerantes a los cambios de temperatura del agua. Se encuentran en todos los mares del Globo y en todas las latitudes. En realidad, las especies que corresponden con esta definición son pocas, por lo que no existe un número de especies verdaderamente cosmopolita alto. Por ello a este grupo se le unen especies subcosmopolitas que se encuentran en los océanos Atlántico, Indico y Pacífico.

Como ejemplos de este elemento en un sentido amplio:

*Enteromorpha compressa* (L.) Grev.

*Ulva lactuca* (L.) (lechuga de mar)

*Halopteris scoparia* (L.) Sauv

*Jania rubens* (L.) Lamour

*Pterocladia capillacea* (Gmel.) Born.

**Elemento circumboreal:** engloba especies con una repartición geográfica ancha que se encuentran en todo el hemisferio boreal (Atlántico y Pacífico). Son especies de mares templados o fríos, por ello su nú-

## AFINIDADES DE LA FLORA ALGAL DE CANARIAS

mero en Canarias es bastante bajo ya que la temperatura en nuestras aguas es relativamente elevada. Un ejemplo es la especie *Ulothrix flacca* (Dillw.) Thur.

**Elemento pantropical:** aquí se agrupan todas las especies de mares cálidos tanto del Atlántico, Indico y Pacífico, pero que no están presentes en las partes templadas o frías de estos océanos. La distribución de las especies de este elemento y las cosmopolitas, es muchas veces difícil de separar ya que algunas especies de mares cálidos pueden en condiciones favorables remontarse hacia el Norte, se han encontrado en verano en los mares templados especies que son muy abundantes en los mares tropicales y que en aquellos se consideran como especies raras.

Entre las especies menos tropicales que se encuentran también en el Mediterráneo están:

*Halimeda tuna* (Ell. et sol.) Lamour

*Colpomenia sinuosa* (Roth.) Derb. et sol.

*Asparagopsis taxiformis* (Delile) Coll. et Herv.

Ejemplo de especies que se remontan a mares templados como

son las costas atlánticas de Francia están:

*Codium adherens* Ag.

*Hypnea musciformis* (Wulf.) Lamour

*Spiridia filamentosa* (Wulf.) Harv.

*Laurencia obtusa* (Huds.) Lamour

**Elemento atlántico-boreal:** se encuentran aquí las especies que son muy frecuentes en las regiones templadas del Atlántico Norte y que ya no se encuentran en la parte tropical de este océano, siendo el límite sur de este elemento Canarias y Río de Oro, mientras que hacia el norte el límite es variable.

Este grupo es el mejor representado en la flora marina de Canarias y se diferencian dos grupos de especies: las que se encuentran repartidas en todo el Atlántico norte tanto en las costas americanas como en las euro-africanas, y las que sólo se encuentran en las costas euro-africanas, pero no en las de América.

Ejemplos de especies comunes a las costas de América, Europa y África:

*Polysiphonia violacea* (Roth.) Grev.

*Scinaia furcellata* (Turn.) Biv.

Entre las especies que sólo se encuentran en las costas europeas y africanas están:

*Taonia atomaria* (Woodw.) J. Ag.

*Corallina mediterranea* Aresch.

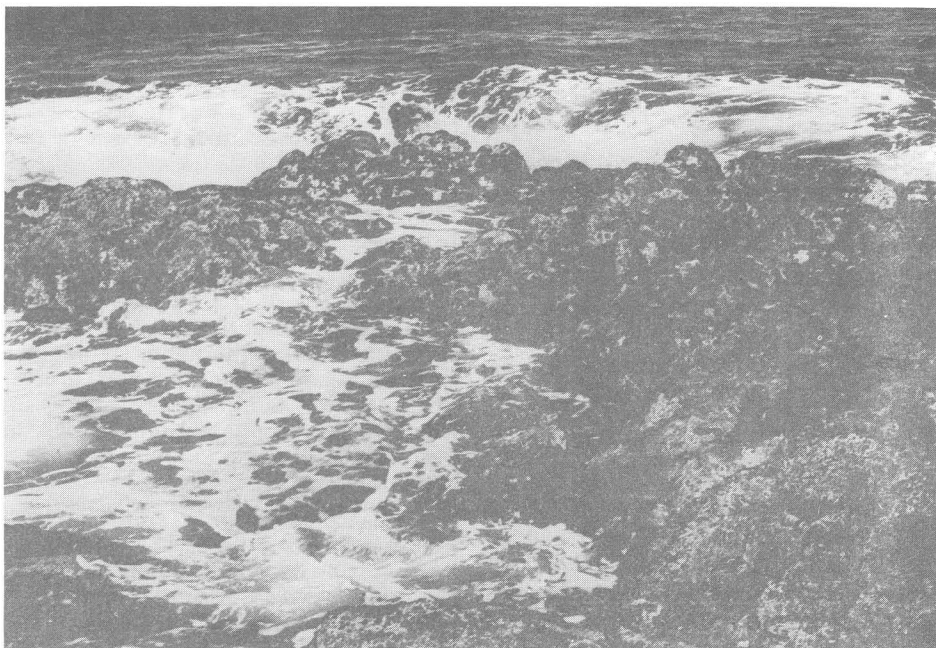
*Lomentaria articulata* (Huds.) Lyngb.

*Laurencia hibrida* (D.C.) Lenorm.

*Dasya arbuscula* (Dillw.) Ag.

**Elemento atlántico-tropical:** se agrupan en este elemento las especies presentes en las costas tropicales del Atlántico, tanto en las costas americanas como en las de Europa y África.

También es difícil a veces distinguir entre especies de este elemento y las del anterior, ya que algunas especies atlántico-boreales descienden hasta la zona tropical mientras que otras especies atlántico-tropicales se remontan hacia el norte a zonas favorables. En la flora del Mediterráneo se pueden encontrar especies de este elemento que han penetrado por el estrecho de





## Las algas de Canarias guardan predominante relación con las del Mediterráneo y de las Antillas

Gibraltar. Dentro de este grupo se encuentran:

*Valonia utricularis* (Roth.) Ag.

*Zonaria tournefortii* (Lamour) Mont.

*Peyssonelia subra* (Grev.) J. Ag.

Como especies típicamente tropicales nos encontramos:

*Cymopolia barbata* Lamour

*Zonaria lobata* Ag.

*Cottoniella filamentosa* (Howe) Boergs.

**Elemento mediterráneo-lusitano-africano:** se engloban las especies comunes a las zonas sur de Portugal y Península Ibérica, Mediterráneo, costa marroquí y los archipiélagos de Canarias, Azores y Madeira, llegando hasta Cabo Blanco, aunque algunas especies pueden tener una distribución un poco más amplia llegando incluso hasta el golfo de Gascogne en el norte y hasta Dakar en el sur.

El origen de este elemento es doble, algunas especies tienen origen mediterráneo o indo-pacífico que poblaron primero el Mediterráneo y luego se extendieron a las costas del Atlántico por el estrecho de Gibraltar como por ejemplo *Codium bursa*, mientras que por el contrario, otras especies tienen origen atlántico y luego poblaron el mediterráneo; por ejemplo, *Cystoseira mediterranea* es derivada de *Cystoseira abies-marina* del atlántico. Ciertas especies de este elemento están también representadas en Antillas por elementos vicariantes como *Botryocladia boteyoides* (Wolf.) J. Feldn. corresponde a

*B. occidentalis* (Boergs.) Kyl. de Antillas.

Ejemplos de especies de este elemento en Canarias están:

*Acetabularia officinalis*

*Cystoseira discors* C. Ag.

*Rytiphoea tinctoria* (Glen.) C. Ag.

**Elemento lusitano-africano:** en este elemento se agrupan las especies que se encuentran en las costas de España, Portugal, Canarias, Marruecos, pero que no se encuentran en el Mediterráneo. Muchas de estas especies también se encuentran en Azores y otras llegan hasta Cabo Verde.

Algunas especies de este elemento son afines a las formas del Atlántico tropical, sobre todo de Antillas, como son las Melobesias.

Entre las especies canarias de este elemento están:

*Cystoseira abies-marina* (Thur.) C. Ag.

*Laurencia perforata* (Borg) Mont.

**Elemento endémico:** se agrupan aquí las especies que no se conocen más que en el Archipiélago Canario. Este elemento está siendo revisado actualmente por presentar dudas en muchas especies; como ejemplo puede considerarse la var. canariensis de *Gelidium cargilagineum*.

*Gelidium cartilagineum* var. *canariensis* Grun.

En general la mayor parte de las algas consideradas como endémicas son de origen atlántico, por ejemplo el *G. cartilagineum* es una especie indo-pacífica abundante en África del Sur y en California.

## Interés económico de plantas canarias, según Viera y Clavijo

**Poleo** (*Bystropogon sp.*). Las hojas del poleo, tomadas al modo del té, están recomendadas en el asma húmeda, en la tos catarral y en la supresión del flujo menstrual con caquexia; además de esto, son aperitivas, anti-histéricas y estomacales. Se dice que su olor ahuyenta a las pulgas.

**Ranunculo** (*Ranunculo sp.*). Todos los ranunculos son de calidad cáustica que ofenden interiormente las entrañas e inflaman exteriormente al cutis.

**Relinchones** (*Hirschfeldia incana*). Los médicos han reconocido en los relinchones una poderosa virtud para resolver la mucosidad glutinosa del pulmón y facilitar la expectoración necesaria. Igualmente es a propósito para la tos inveterada y la ronquera tomada en lamedor, aunque es más eficaz la simple cocción de la planta en que el agua hierva mucho.

**Retama blanca** (*Spartocytisus supranubius*). Como este arbusto es tan gallardo por la espesura y albor rojizo de sus ramilletes, no menos que por lo grato de su olor, sirve de adorno en nuestros templos, y sus flores en espíritu de vino adquieren una fragancia semejante a la del bálsamo del Perú. Las abejas que las liban dan la miel más pura, dulce y abundante. La ceniza de esta retama es la mejor que se conoce para el blanqueo de los lienzos, y sus ramas para preparar los cueros en las tenerías, cuya infusión toma el color de tinto.

**Ruda** (*Ruta graveolens*). Está reputada por planta emenagoga, alexifármaca, anti-histérica, nervina, carminativa. Se tiene por un preservativo de contagio, por lo que entra en el célebre vinagre "de 4 ladrones". El vino de ruda remedia la carie de las encías en el escorbuto; y su aceite y conserva se despachan en las boticas para dolores cólicos.

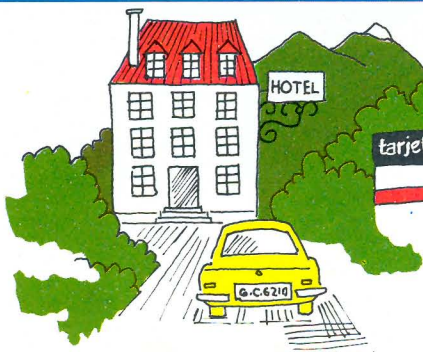
**Sabina** (*Juniperus phoenicea*). Como la leña de sabina es un combustible semejante al de la tea, se han ido talando imprudentemente las antiguas espesuras de este arbusto tan acreedor de la común estimación. Sus hojas son diuréticas, vermífugas, antisépticas, detersivas y un emenagogo poderoso pero arriesgado.

**Sauco** (*Sambucus sp.*). Las hojas del sauco y sus flores son resolutivas, anti-erisipelosas y diaforéticas; su segunda corteza como purgante; y sus bayas anti-disentéricas.

# SERVICIO DE VACACIONES



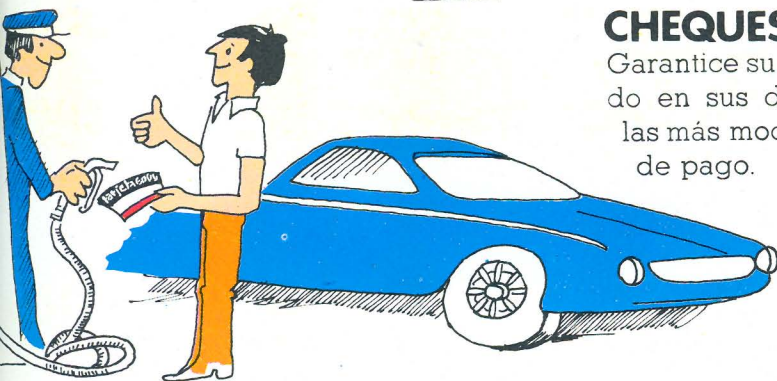
## Caja Insular de Ahorros



### TARJETA 6000



Con ella podrá pagar sus estancias en hoteles y aquellas compras que hacen de las vacaciones un motivo para el recuerdo.



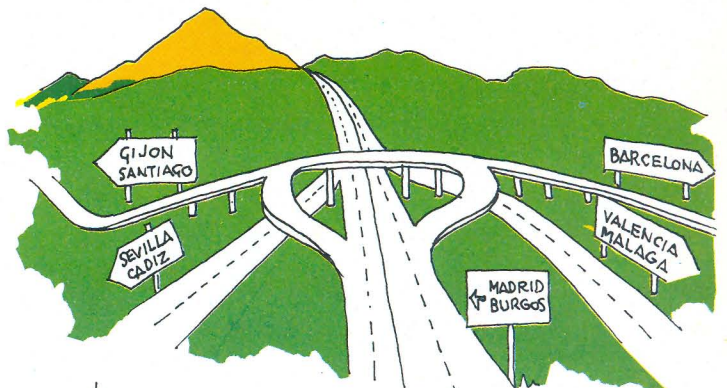
### CHEQUES GASOLINA AUTO 6000

Para que Vd. pueda disponer de gasolina en cualquiera de los surtidores de España, sin llevar dinero encima.



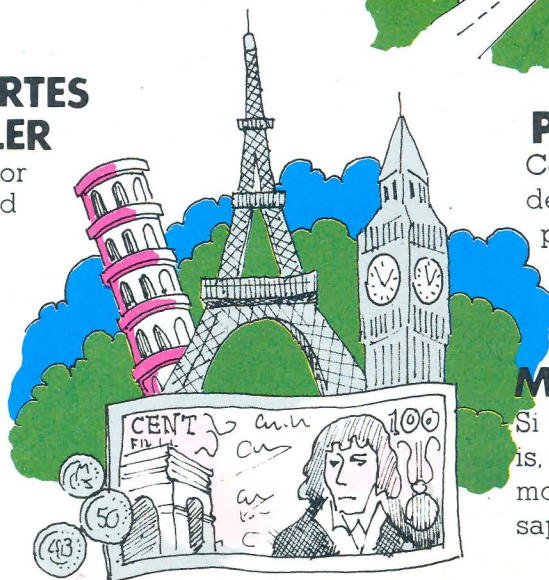
### CHEQUES DE VIAJE

Garantice su dinero utilizando en sus desplazamientos las más modernas fórmulas de pago.



### CAJAS FUERTES DE ALQUILER

Para su mayor tranquilidad puede salir de vacaciones depositando en "la Caja" sus documentos y objetos de valor.



### PARA SU COMODIDAD

Con su libreta de ahorro o talonario de cuenta corriente Vd. puede disponer de su dinero en más de 7.000 oficinas de Las Cajas de Ahorro Confederadas de España.

### MONEDA EXTRANJERA

Si Vd. piensa salir de nuestro país, nosotros podemos facilitarte la moneda que necesita. Es su pasaporte de eficacia.



# “La Caja”

**Caja Insular de Ahorros**