

aguapuro

Nº 183 - Julio-Octubre, 1989



© Del documento, los autores. Digitalización realizada por ULPGC, Biblioteca Universitaria, 2010



LA CAJA
DE CANARIAS



BLANQUITA DE LA COL

PHYLUM: Arthropoda.

CLASE: Insecta.

ORDEN: Lepidóptera.

FAMILIA: Pieridae.

GÉNERO: Pieris.

ESPECIE: *Pieris rapae* (L. 1758).

DESCRIPCIÓN: Los machos tienen sus planos dorsales blancos excepto los ángulos anteriores, dos pares de puntos negros en las anteriores y uno en las posteriores algo difuminados. En las hembras sólo hay un par de puntos en las alas anteriores. La fase ventral de las posteriores y ángulos de las anteriores de color crema, transparentándose los puntos negros, especialmente los del primer par. Envergadura alar: 41-48 mm.

BIOLOGÍA: La oruga es de color verde con un par de puntos por segmento, uno amarillo y otro negro, situados en posición casi ventral. Se alimenta de crucíferas, especialmente de col, a la que puede infligir graves daños. La oruga tiene numerosos enemigos naturales, entre los que destaca la microavispa *Apanteles glomeratus*. La hembra pone sus huevos en el interior de la oruga, allí evolucionan y no salen hasta que se van a transformar en ninfa, momento en el cual recubren la superficie de su huésped de pequeños "cocos" de seda blanca.

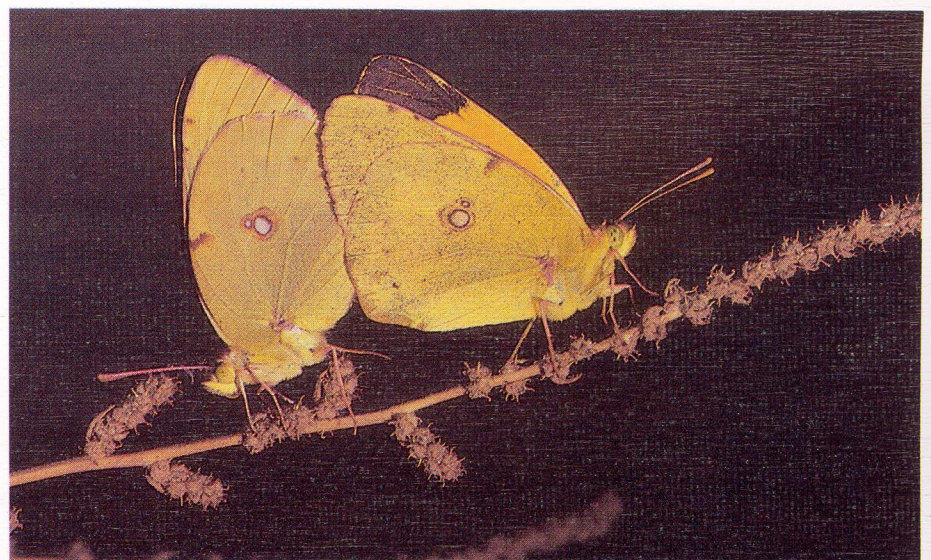
La crisálida, de unos 15-20 mm. de longitud, se sujeta al sustrato con un hilo de seda a manera de cinturón.

Las mariposas adultas se sienten atraídas por los colores amarillo y morado de las flores; sin embargo, en el mo-

FAUNA CANARIA MARIPOSAS

mento de hacer la puesta de huevos, sus preferencias cambian hacia el color verde de las plantas donde ovopositan.

DISTRIBUCIÓN: Cuasicosmopolita. En el Archipiélago se encuentra en todas las islas a lo largo de todo el año. Presente en todos los pisos de vegetación y orientaciones, pero especialmente abundante en las áreas cultivadas.



AZUFRA

PHYLUM: Arthropoda.

CLASE: Insecta.

ORDEN: Lepidóptera.

FAMILIA: Pieridae.

GÉNERO: Colias.

ESPECIE: *Colias croceus* (Fourc. 1758).

DESCRIPCIÓN: Los planos superiores de color amarillo rojizo, con una mancha discal y una amplia franja negra a lo largo de todos sus bordes distales. En los planos ventrales, la orla es de color verde limón y un doble ocelo definido por una línea siena, con el interior de color crema, se sitúa en el centro de las posteriores. Pequeñas manchas triangulares negras en los espacios intervenares.

Las hembras con tres pares de manchas amarillas inscritas en la franja negra de las alas anteriores y una en las posteriores. La forma *helice* es una mutante de la hembra, donde el color amarillo es sustituido por el blancoverdoso y las manchas de la orla son más numerosas. Envergadura alar: 48 mm.

BIOLOGÍA: La oruga es de color verde uniforme excepto una línea lateral amarilla que es interrumpida en cada segmento por una mancha de color anaranjado. La crisálida, como la de otros Piéridos, está unida al sustrato por el extremo posterior del abdomen y por un "cinturón" de seda que la sujeta al sustrato. Su color general es amarillo, con una banda lateral de bordes difusos y color amarillo.

La oruga vive en Canarias sobre alfalfa y posiblemente sobre otras leguminosas.

DISTRIBUCIÓN: Por todo el hemisferio Norte. Presente en todas las islas del Archipiélago Canario.

Texto y Fotografía:

MIGUEL A. PEÑA ESTÉVEZ

Biólogo del Servicio Agrícola de la Caja Insular de Ahorros de Canarias