



**Gran Canaria y
la conservación de
sus espacios naturales**

**Las Islas Canarias
en la
Antigüedad**



**LA CAJA
DE CANARIAS**

CAJA INSULAR DE AHORROS DE CANARIAS



BAILA

CLASE: Osteictios (Esqueleto óseo).
ORDEN: Percomorphi (Perciformes).
SUBORDEN: Percoidei.
FAMILIA: Moronidae.
GÉNERO: Dicentrarchus.
ESPECIE: *Dicentrarchus punctatus* (Bloch, 1792).

CARACTERES DESCRIPTIVOS: Cuerpo alargado. Dos aletas dorsales separadas, la primera con 8 ó 9 espinas, la segunda con una espina y 10 ó 12 radios blandos. Boca grande con dientes en forma de ancla. Cuerpo con escamas de mediano tamaño.

COLORACIÓN: Gris plateada, parte dorsal de tono azulado. Pequeñas motas negras dispersas por la espalda y los flancos. Mancha negra patente sobre el opérculo.

HÁBITAT: Litoral muy cercano a la costa y en zonas de rompientes. Alterna fondos rocosos y arenosos. Vive formando cardúmenes.

DISTRIBUCIÓN GEOGRÁFICA: En el Atlántico desde el Golfo de Gascuña hasta Senegal. Mediterráneo, Adriático. Canarias común.

REPRODUCCIÓN: Ovípara. En otras latitudes a finales de primavera. En Canarias presumiblemente en invierno.

ALIMENTACIÓN: Muy voraz. Principalmente de moluscos (pulpo, choco) y crustáceos.

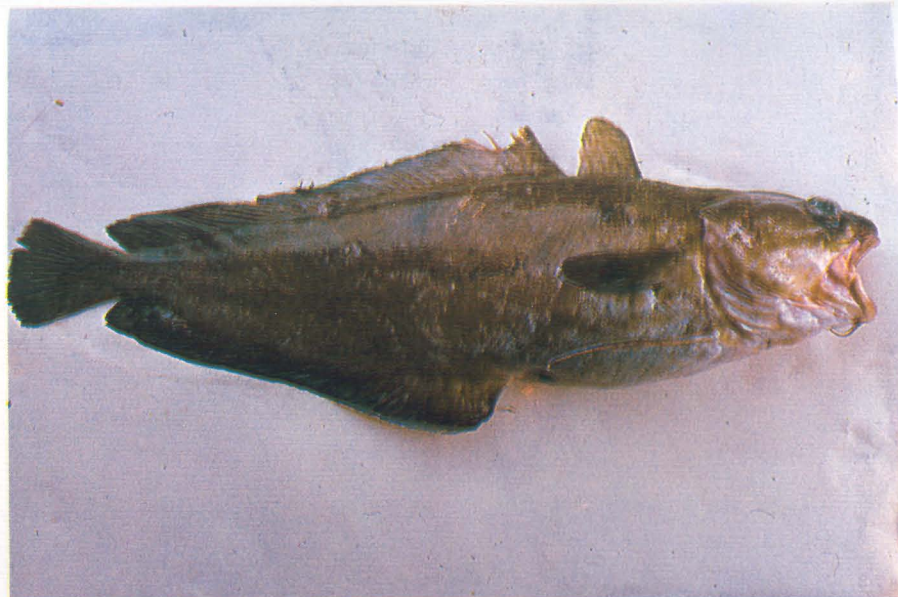
LONGITUD MÁXIMA: Alcanza los 60 cms.

PESCA Y CURIOSIDADES: Se pesca ocasionalmente con trasmallo a los adultos. Los juveniles son pescados en playa con chinchorro. Es un pez de exquisita carne y muy apreciado. Es una de las especies que están siendo estudiadas para cultivos marinos.

RICARDO CASTILLO EGUÍA
 Centro de Tec. Pesquera de G.C.

FAUNA CANARIA

PECES



BRIOTA, ABRIOTE
CLASE: Osteictios (Esqueleto óseo).
ORDEN: Anacanthini (Gadiformes).
FAMILIA: Gadidae.
GÉNERO: Phycis.
ESPECIE: *Phycis phycis* (Linnaeus, 1766).

CARACTERES DESCRIPTIVOS: Cuerpo algo alargado y alto. Cabeza pequeña y boca desproporcionadamente grande con pequeños dientes. Dos aletas dorsales, la primera muy estrecha. Barbilla en el mentón. Carece de espinas en las aletas. Las aletas pelvianas son dos largos filamentos. Escamas diminutas.

COLORACIÓN: Marrón o marrón-rojizo, siendo el vientre algo más pálido.

HÁBITAT: En el litoral y con preferencia por rocas hasta los 200 m. Territorialista, se guarece en las cuevas y grietas.

DISTRIBUCIÓN GEOGRÁFICA: Desde el Golfo de Vizcaya hasta Marruecos y Cabo Verde. En Canarias es común. Mediterráneo y Adriático.

REPRODUCCIÓN: Ovípara.

ALIMENTACIÓN: Crustáceos y otros pequeños peces.

LONGITUD MÁXIMA: Llega a medir 80 cm., lo común son 40 cm.

PESCA Y CURIOSIDADES: Se pesca con trasmallo, nasa y palangre. Su carne es muy apreciada. Su cuerpo está cubierto de una mucosidad que hace difícil el poderlo sujetar cómodamente con las manos.

RICARDO CASTILLO EGUÍA
 Centro de Tecnología Pesquera de Taliarte