

TRES MOMENTOS DE LA CIUDAD DE LAS PALMAS

1883

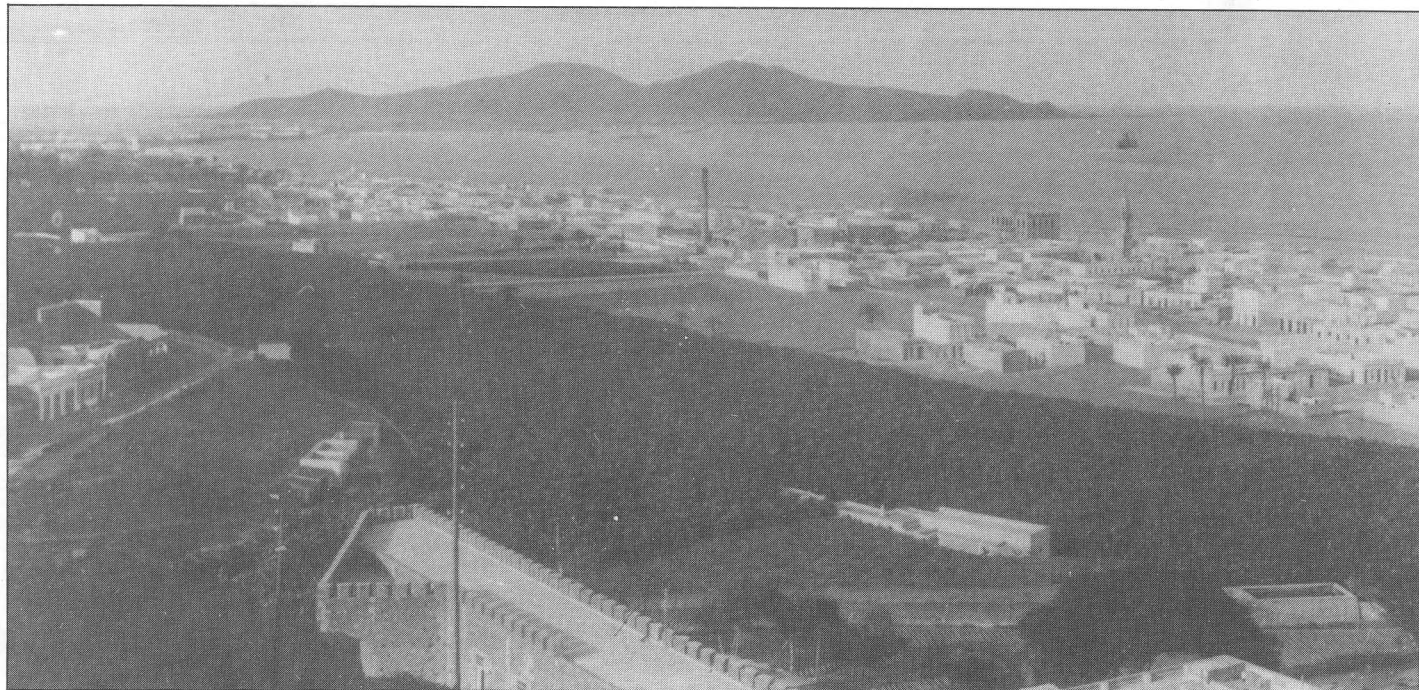
La panorámica que observamos desde la colina de Buenavista nos muestra el sector norte de Las Palmas a finales del siglo XIX. Al fondo, en el horizonte, los volcanes de la Isleta destacan en el paisaje. Al abrigo de la Isleta se encuentran dos hermosas bahías; al sur, la bahía de la Luz, en donde a partir de este año se construirá el puerto más importante del archipiélago canario. Por entonces, ya los barcos de vela dejaban paso a los barcos movidos por vapor. Al Oeste, la bahía del Confital y la playa de las Canteras. A veces, cuando llena el mar el istmo de Guanarteme queda cubierto por las aguas. En las laderas de la Isleta, un pequeño barrio de pescadores está construido de chabolas. Desde las Canteras y Guanarteme, las arenas de la playa son transportadas hacia el interior por el viento, quien acumulándolas tierra adentro, ha construido un hermoso campo de dunas. Aunque con menor espesor, las arenas prosiguen su camino hacia el sur, cubriendo el barrio de Arenales. El palmeral corresponde al sec-

renta mil habitantes. Las Canteras, utilizada como magnífica playa, se convertirá en zona residencial para los habitantes ricos de la ciudad.

Se reduce la superficie del campo de dunas, debido a que los asentamientos urbanos son cada vez más numerosos y extendidos. Alcaravaneras comienza a configurarse como un barrio más, dependiendo también de la actividad económica del nuevo núcleo del norte de Las Palmas. La arena de las dunas es utilizada masivamente para la construcción. En el barrio de Ciudad Jardín, los ricos extranjeros y las clases pudientes de la ciudad, están construyendo un sector de casas-chalets con una alta calidad medioambiental. Entre otros hoteles, el "Metropole" aparece acompañado por el "Hotel Santa Catalina", abierto desde 1890, cuyas instalaciones albergan numerosos turistas y comerciantes.

1988

Tras muchos años de lento crecimiento económico, al comienzo de los años sesenta el panorama vuelve a modificarse



tor ocupado hoy por el Parque Doramas y Ciudad Jardín. Una incipiente ocupación residencial ha levantado ya el "Hotel Metropole" y algunas residencias privadas que se asientan entre parcelas de cultivos. Más allá, se encuentra el sector de Alcaravaneras. La ciudad tendrá a partir de este año un fuerte proceso de acelerado desarrollo.

1920

Han transcurrido 37 años y grandes cambios han modificado el paisaje. El Puerto de la Luz, comenzado en 1883, se terminó en 1902. Casi desde el comienzo de las obras estuvo lleno de barcos, debido al crecimiento mundial de la navegación y a sus buenas condiciones. Ahora, el vapor como energía está dejando paso al uso de los derivados del petróleo. Atraídos por el Puerto y su crecimiento de tráfico, gran número de consignatarias, compañías suministradoras de carbón, astilleros, comerciantes, bancos y hoteles, han edificado sus instalaciones en el barrio de Santa Catalina, el cual ha multiplicado su geografía urbana, convirtiéndose en un importante núcleo de negocios. Los trabajadores portuarios, marinos y pescadores se asientan en la Isleta y en Guanarteme, que quedan configurados como barrios de trabajadores. Estos tres barrios sumaban por entonces la cifra de unos cua-

extraordinariamente. El Puerto ha recibido miles de barcos, que le han convertido en el más transitado de esta parte del Atlántico. Grandes buques petroleros destacan por su tamaño y flotas pesqueras internacionales utilizan sus instalaciones.

Junto a la actividad comercial, la playa de las Canteras ha atraído al turismo de masas de los países europeos. Para alojar a éstos se construyen en pocos años muchas modificaciones que modifican las alturas y el estilo de las edificaciones. Asistimos a un proceso acelerado de concentración de la población y de densificación urbanística. Un nuevo centro comercial se levanta en la Avenida de Mesa y López, completando bajo su influencia la unión entre Alcaravaneras y Santa Catalina.

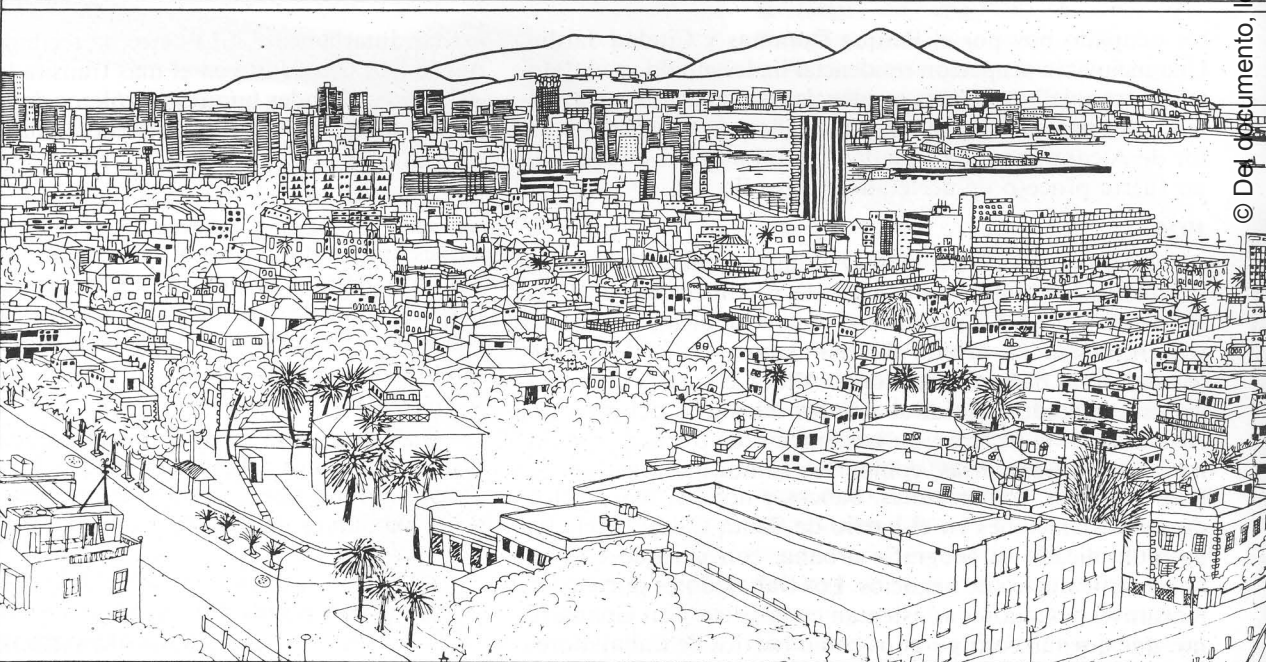
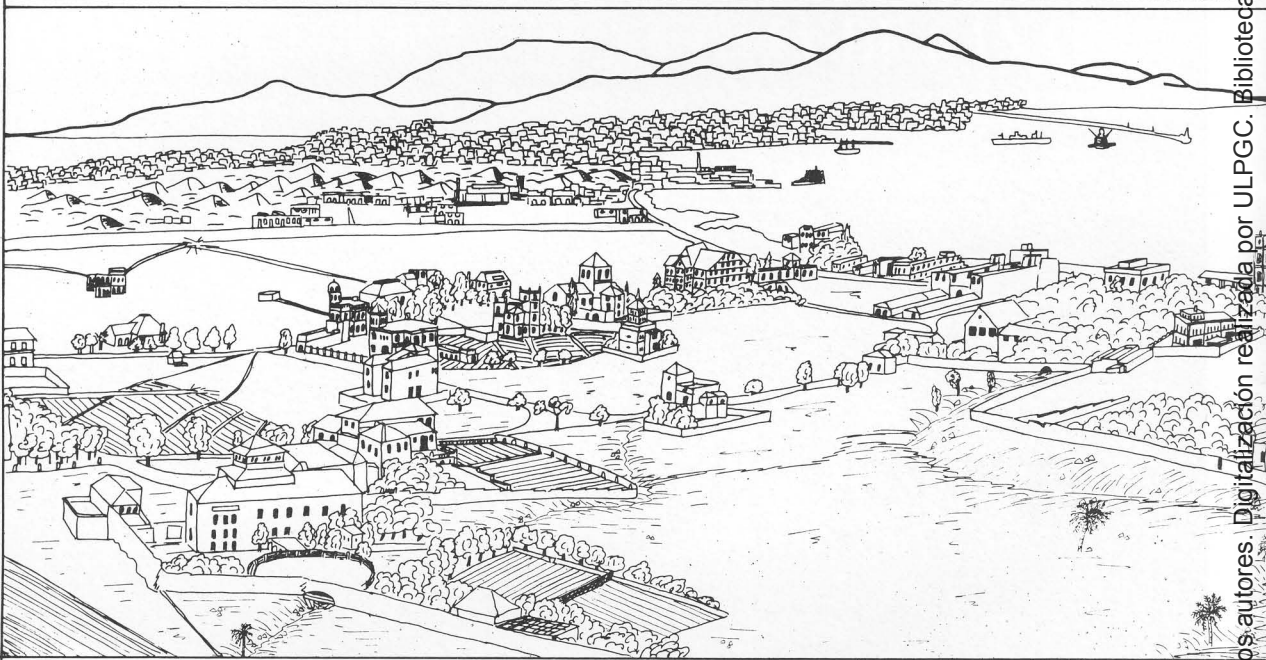
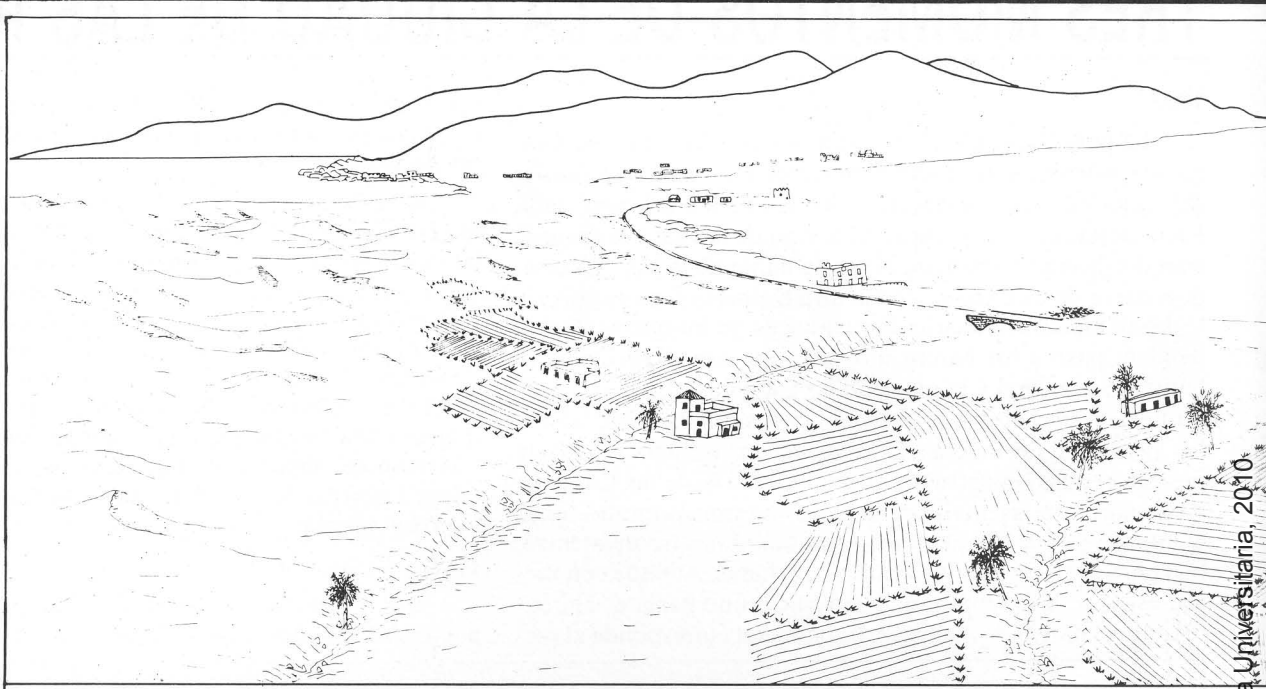
La Isleta se ha salvado milagrosamente de esta terrible ocupación masiva del espacio: puede ser en el futuro un buen parque natural que proporcione un lugar de esparcimiento a los habitantes de Las Palmas de Gran Canaria.

Idea y texto: **ALEX HANSEN MACHÍN**

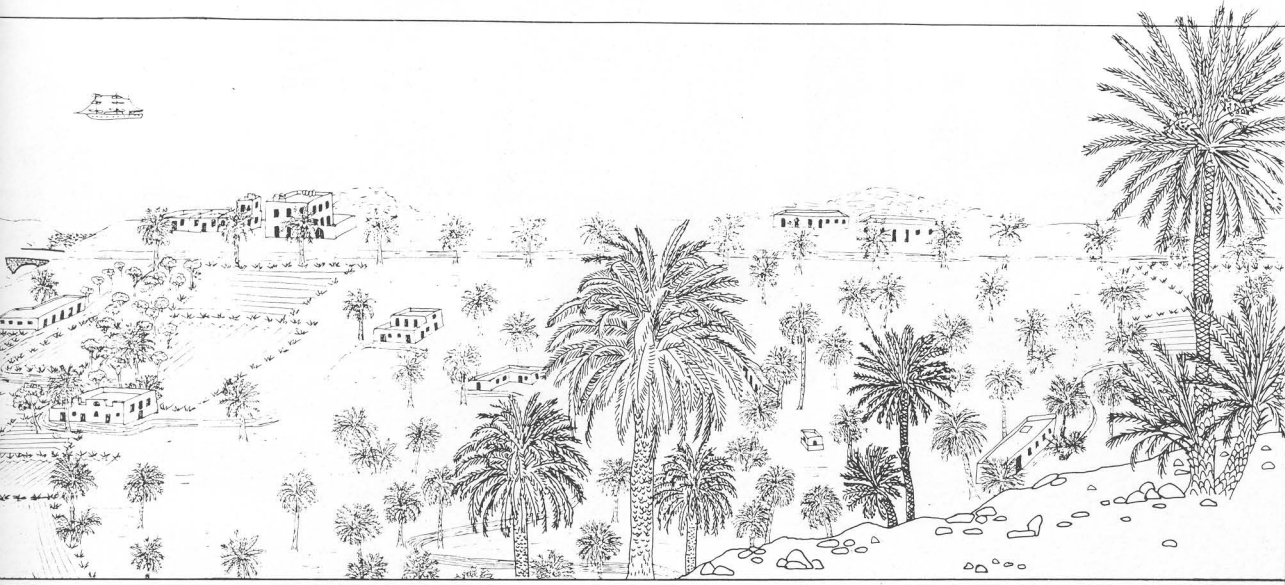
Profesor de la Escuela de Magisterio de Las Palmas de Gran Canaria

Dibujos: **MARCOS LASECA DÍAZ**

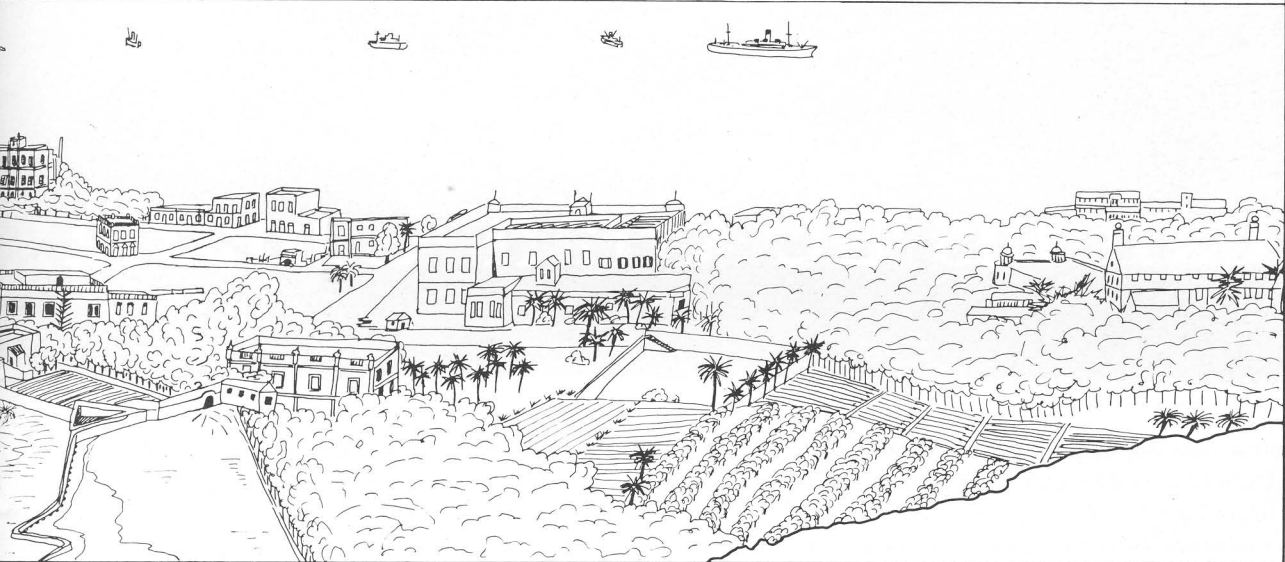
Maestro



1883



1920



1983

