

OBJETIVOS DE LA OBRA SOCIAL DE LA CAJA INSULAR DE AHORROS

A). PROGRAMA INTEGRAL DE ASISTENCIA AL DEFICIENTE MENTAL

OBRA SANITARIA

DIVISION DE ASISTENCIA AL SUBNORMAL MENTAL: D.A.S.

OBJETIVOS A CORTO PLAZO

OBJETIVOS A LARGO PLAZO

C.E.E. Colegio "El Toscón".	- Adquisición del edificio y solar circundante - cedido gratuitamente - para estructurarlo como unidad autónoma e independiente para el nivel límite.	
C.E.E. Colegio "Monte Coello".	- Creación de Talleres de manualización para estructurarlo como unidad autónoma e independiente para nivel ligero.	
Centro de Orientación Psico-pedagógico.	- Investigación: ahondando en calidad, publicaciones y planificación y estudio de las áreas de situación en la provincia, tendencias, etc. del problema de la deficiencia mental.	- Los mismos
Talleres de Iniciación Profesional Especial.	- Investigación y experimentación de posibilidades de nuevos métodos y oficios laborales que sirvan de guía y experiencia a las Cooperativas de Asociaciones de Padres al margen de nuestra Obra Social.	- Los mismos
C.E.E. Colegio "Lomo Blanco".	- Darle la independencia y autonomía necesaria como Centro para niveles medios. Investigación, programas, métodos. Construcción provisional en los terrenos de Lomo Blanco como Centro Piloto.	- Sustitución por el Instituto Médico Educativo para nivel medio con pequeña enfermería y autonomía médico-social educativa, sin recurrir al Centro altamente Especializado, salvo en casos difíciles.
Clínica Hogar "Sagrada Familia".	- Colaboración con la Seguridad Social - Ampliación en los terrenos para completar servicios: audiometría, rehabilitación fisioterapéutica, a una de observación.	- Desarrollo en los terrenos de Lomo Blanco en un Centro Médico-socio-psico-pedagógico altamente especializado, profundos y severamente retardados, tendiendo a retrotraer los problemas de la deficiencia mental a la etapa de prevención. - Centro Piloto para Deficientes Adultos.

OBSERVACION: De esta forma el Plan de Acción Integral en pro del deficiente mental queda cerrado. Limitamos las posibilidades de casos a atender, pero ahondamos en calidad, investigación y publicaciones de acuerdo con los presupuestos conscientes de la imposibilidad de solucionar el problema de la deficiencia mental en cuanto al número con nuestras exclusivas fuerzas.

B) AYUDA A LA INVESTIGACION DEL FACTOR HUMANO

DIVISION DE ASISTENCIA A LA FORMACION

OBJETIVOS A CORTO PLAZO

- Formación de personal en el área de EGB.
- Formación de personal en el área de EM.
- Adelanto en diez años a los proyectos recogidos por la Ley General de Educación de establecer un CENTRO DE ORIENTACION ESCOLAR Y PROFESIONAL de carácter provincial.
- Investigación y publicaciones sobre problemas psicopedagógicos.
- Investigación y problemas sobre problemas de la Educación en General.
- Formación de una Escuela de Animadores de Padres para despertar la conciencia en la misma temática.

OBJETIVOS A LARGO PLAZO

- Coordinación.
- Crear un movimiento de interés científico, desde el punto de vista estrictamente profesional, en los temas de la Educación.
- Fomentar la Investigación en aquellos temas de interés general que sean propuestos por cualquier investigador sin medios de comprobación a escala provincial o regional.
- Formación de Cursos que signifiquen Educación Permanente en los profesionales de la Educación.



Visita de las primeras autoridades a las instalaciones de la Clínica de Subnormales Profundos, situada junto al Centro de Educación Especial de Monte Coello e inaugurada en el recientemente celebrado Día Universal del Ahorro.

Observación: El presupuesto anual de la D.A.F. girará siempre en torno a una semejante cuantía, de la prevista en la actualidad, limitando la realización de cursos y objetivos concretos mediante un estudio planificador de prioridades. Despertando el interés y la conciencia, creados por Ley y por el Estado el Centro Provincial o Regional de Orientación Escolar y Profesional, la Obra Social de la Entidad en esta línea, cumplidos los objetivos básicos en esta esfera, dejaría paso a otros intereses y motivaciones.

C). PROTECCION A LA VEJEZ

OBJETIVOS A CORTO PLAZO

- Promocionar los dos Clubes actualmente en funcionamiento.
- Aprovechar el potencial humano que la formación de los jubilados pudiera significar en pro de la misma Obra Social haciéndoles sentirse necesarios.
- Apertura del Hogar de jubilados a punto de finalizar.

OBJETIVOS A LARGO PLAZO

- Creación de algún Club de Jubilados, en la Isla de Lanzarote y la de Fuerteventura.
Idem en alguna otra zona de esta isla a menos que el Ministerio de Trabajo lleve el vacío existente como ha iniciado ya dentro de sus planes.

D). POTENCIACION DEL FACTOR HUMANO EN REALIDADES CONCRETAS

PROTECCION A LA INFANCIA Y A LA JUVENTUD

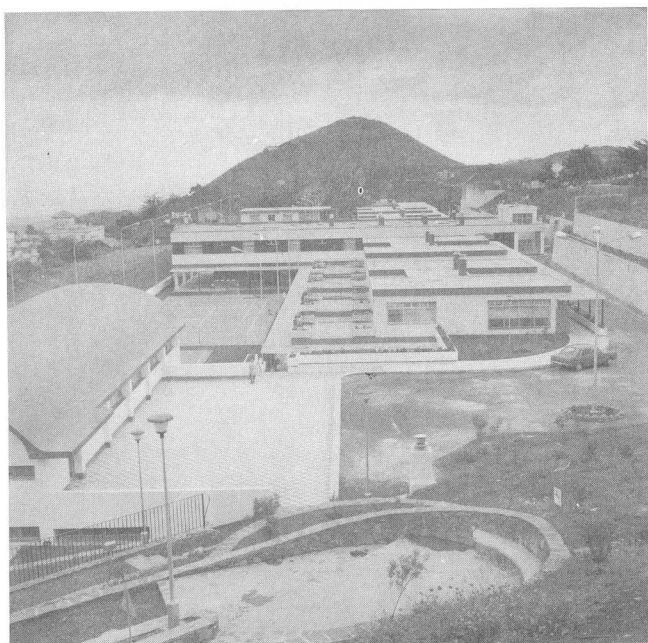
OBJETIVOS A CORTO PLAZO

- Centro de Preescolar "Parvulario Zárate". Con carácter básico de Piloto para investigación y publicaciones sobre métodos, textos e investigación en esta área de EGB.
- Conexionarlo con el Instituto de Ciencias de la Educación de la Universidad de La Laguna, lo que entraña una disminución en los gastos de mantenimiento.

OBJETIVOS A LARGO PLAZO

- Centro Piloto de EGB en todos sus grados en conexión con el Instituto de Ciencias de la Educación de la Universidad de La Laguna, al margen de la Obra Social directa de la Entidad - que solamente colaboraría en préstamos para sus empleados que nos permitan financiarlo mediante acciones recuperables al término de la Educación de sus hijos pero que servirá de base para los Centros de Formación Profesional Pilotos.
- Centro de Formación Profesional Femenino como Centro en línea de acción social en colaboración con los Ministerios de Educación y Ciencia, Ministerio de la Gobernación y Ministerio de Justicia (Junta de Protección de menores),
- Centro de Formación Profesional Piloto en colaboración con el Ministerio de Trabajo para los grados 2º y 3º, nutrido con alumnado procedente del Centro de EGB citado en el primer párrafo.

OBSERVACION.- Los problemas de mantenimiento en este tipo de Centros, mediante acuerdos y colaboración con el Estado, Empresas interesadas y otros Organismos, pueden ser fácilmente conseguidos y resueltos a través de las vías abiertas y legisladas por el Estado.



Panorámica del Centro de Educación Especial de Monte Coello.



Una de las dependencias del Centro, en donde los pequeños realizan trabajos manuales.