

BEÑESMEN 80

I JUEGOS ESCOLARES, DEPORTIVOS Y CULTURALES, ORGANIZADOS POR "LA CAJA"



Un aspecto del acto de presentación del *Beñesmen* - 80

El día 23 de octubre se celebró en el salón de actos de la sede administrativa de la Caja Insular de Ahorros, en Las Palmas de Gran Canaria, la presentación del *Beñesmen* - 80, primeros Juegos Escolares, Deportivos y Culturales, que promueve y organiza nuestra Entidad en colaboración con los Centros de Enseñanza y Federaciones Deportivas.

El presidente del Consejo de Administración de la Caja Insular, don Lorenzo Olarte Cullen, subrayó los objetivos que se persiguen con estos Juegos en cuanto se refiere a la promoción de la persona humana en los aspectos del desenvolvimiento de la educación física y la motivación de una inquietud cultural. En tal sentido manifestó:

"Quiero destacar el propósito de la Caja Insular de Ahorros, en la medida de lo posible, de contribuir al desarrollo de la persona humana y para ello hemos proporcionado este concurso dando amplia participación a nuestra juventud. Aunque esta intentona tendrá los

defectos propios de ser la primera, esperamos que éstos se solucionen en futuras ediciones y trataremos de que la idea rebase el ámbito provincial y sea bien recibida por las demás cajas confederadas de La Palma y Santa Cruz de Tenerife".

En este acto, junto al señor Olarte Cullen se encontraban el Delegado del Ministerio de Cultura, don Antonio Cabrera Perera; consejeros de la Caja Insular de Ahorros; director de la Entidad, don Juan Francisco García González, y jefe de Publicidad, Relaciones Públicas y Actividades Culturales, don Alfonso Hidalgo, así como representantes de los medios informativos, a quienes estaba destinada la presentación del *Beñesmen* - 80.

Don Alfonso Hidalgo expuso las características del *Beñesmen* - 80, informando detalladamente de las competiciones y concursos programados en estos Juegos que se abrirán el día 10 de noviembre y serán clausurados en el mes de marzo.

La ciudad griega de Olimpia fue

la cuna de los juegos que después se han extendido por el mundo y que cada cuatro años enfrenta a atletas de los cinco continentes.

En nuestra tierra canaria existió también, en la época prehistórica, una costumbre similar llamada *Beñesmen* que se celebraba en la época de la recolección, sobre el mes de junio, y durante la cual se convenía una paz total entre los distintos guanartemos de la isla. Era una acción de gracias por la cosecha y, durante la misma, se celebraban "juegos bélicos y de habilidad, cantos y bailes".

La Caja Insular de Ahorros de Gran Canaria estima de sumo interés hacer renacer estos festejos anuales acomodando las pruebas a los tiempos actuales, pero manteniendo todo su carácter tradicional isleño, recordando este pasado y coadyuvando a la formación de una juventud sana y con un profundo respeto y cariño por las cosas y costumbres de la tierra.

Por este motivo también se ha tomado como símbolo del *Beñesmen* una de las figuras que en el Barranco de Balos, de la isla de Gran Canaria, pintara



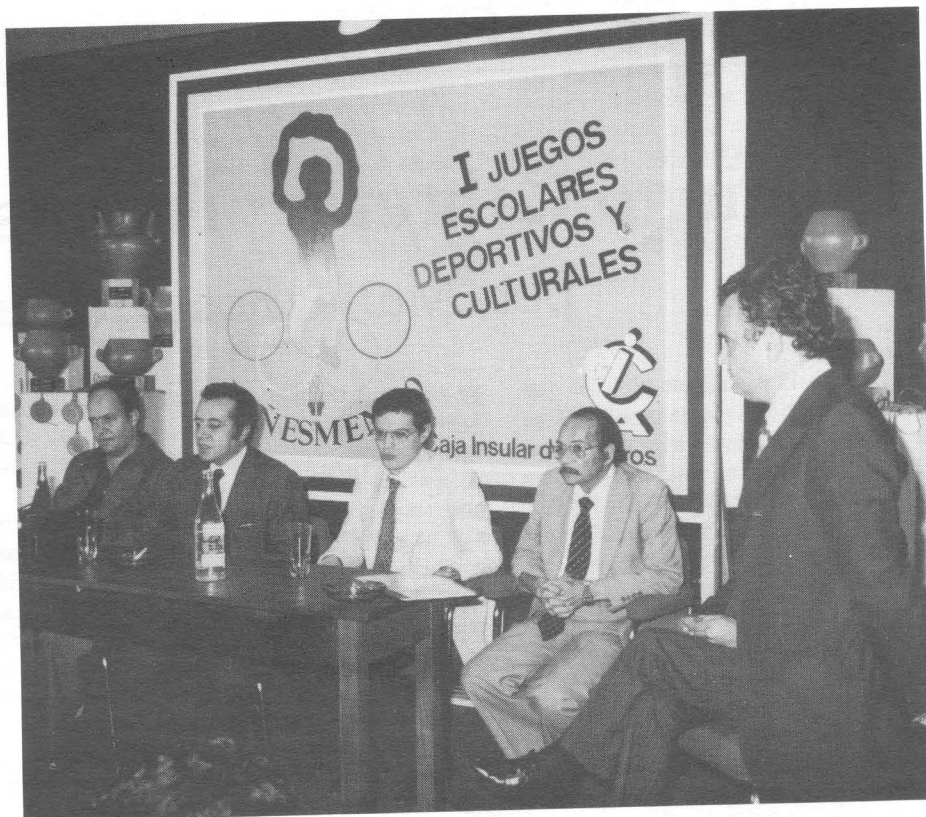
quizá uno de aquellos aborígenes de los que anualmente, al llegar la época de recoger la cosecha, tomara parte en las luchadas o en cualquiera de las pruebas donde ponía a prueba su habilidad, su fuerza y su nobleza.

El *Beñesmen* – 80 se extiende a los campos del deporte, la cultura y el folklore a través de una serie de pruebas y concursos programados para alumnos de E.G.B. y B.U.P. de nuestra provincia.

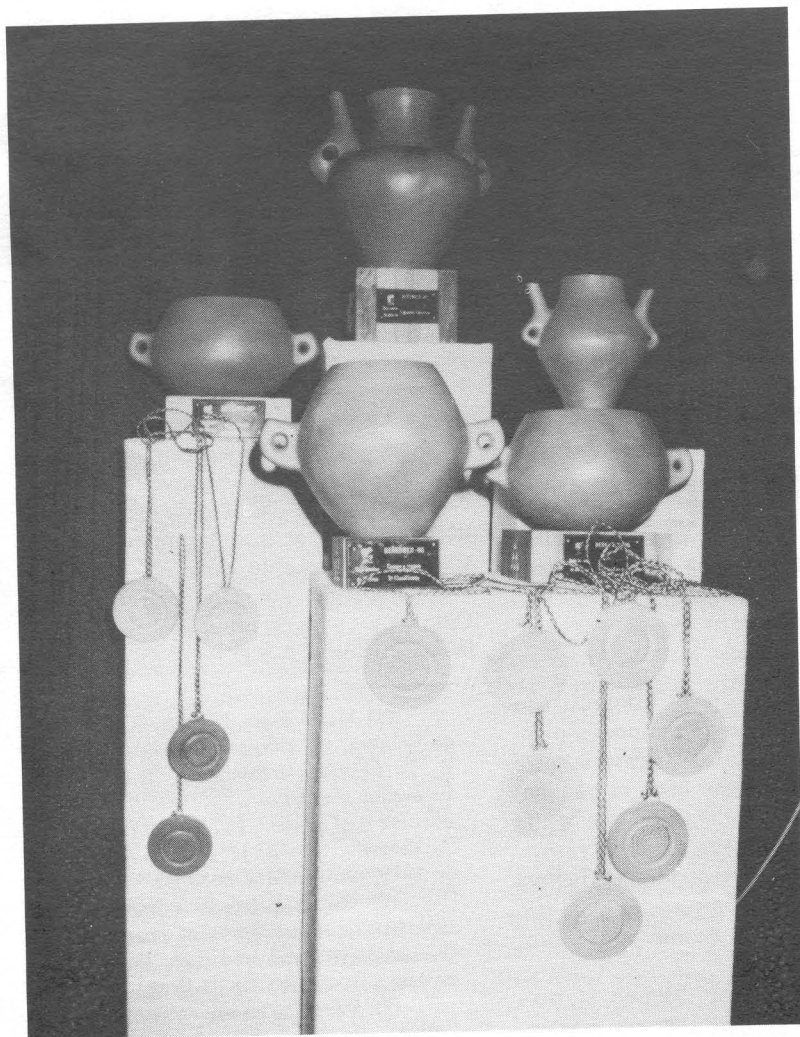
Las pruebas deportivas incluyen competencias en lucha canaria, atletismo, campo a través y baloncesto.

Las culturales comprenden concursos de narración, poesía, rondallas, baile, vestimenta y canciones.

Para las competiciones deportivas se constituyen siete Zonas con un comité de Competición para cada uno. El torneo se desarrolla por fases locales y por concentración de Colegios en cada Zona, siendo el número de finalistas



El presidente del Consejo de Administración de la Caja, en la presentación del *Beñesmen* – 80 con el delegado de Cultura, Consejeros de la Entidad y Director de la misma.



Los trofeos del "*Beñesmen* – 80" son reproducciones de gánigos canarios prehispanicos

proporcional al número de Colegios participantes. Por ejemplo, si participan tres Colegios, habrá una finalista, si los Colegios participantes son seis, los finalistas serán dos; si los Colegios son nueve, los finalistas serán tres, etc.

Se han establecido cinco Zonas en Gran Canaria (Sur, Telde, Centro, Capital y Noroeste), una en Lanzarote y una en Fuerteventura.

Los trofeos a entregar serán reproducciones exactas de gánigos prehispanicos, las cuales han sido realizadas por el escultor y ceramista Eduardo Andaluz.

El "*I Concurso Literario Juvenil Beñesmen*" trata de ofrecer un cauce a los futuros valores de la narrativa canaria que así tendrán ocasión de exaltar las bellezas de las Islas, su historia, costumbres y leyendas. Igualmente, el Certamen Poético tratará de corresponder a tal finalidad a través de la producción lírica de nuestros escolares.

Finalmente, el "*I Concurso Folklórico Musical Beñesmen*" está abierto a todas las Agrupaciones Folklóricas integradas por estudiantes de EGB y BUP que deseen participar. En el Concurso habrán de ejecutar una isa y una folía, siendo optativa la tercera pieza a interpretar, siempre y cuando pertenezca al folklore isleño.