

RASCACIO (1)

CLASE: Peces
ORDEN: Escorpeniformes
FAMILIA: Escorpénidos
GENERO: Scorpaena

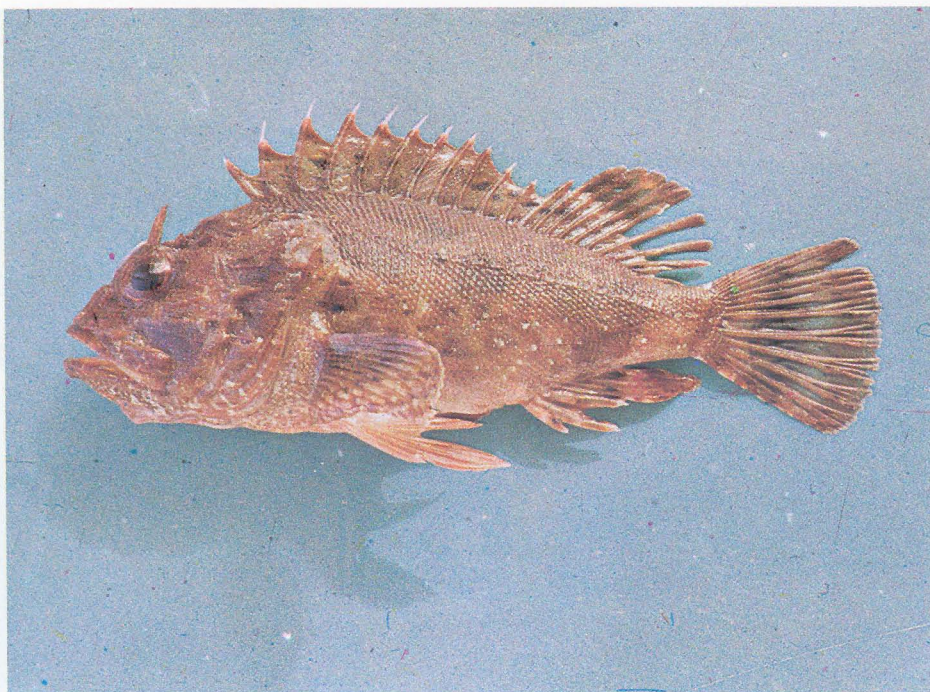
En las Islas Canarias bajo la denominación "rascancio" o "rascacio" aparecen varias especies de la familia Escorpénidos, principalmente tres del género *Scorpaena*: *S. maderensis*, *S. scrofa* y *S. porcus*.

Como características comunes presentan:

- cabeza acorazada; parte superior y laterales de la cabeza cubiertas en mayor o menor grado de huesos dérmicos con granulaciones, asperezas, crestas o aguijones.
- coloración muy variable dependiendo del hábitat, dominando siempre los tonos pardos o rojos.
- posesión de glándulas venenosas en las espinas operculares y en los radios espinosos de las aletas.
- todos marinos, de aguas tropicales y templadas.

Ejemplares de las especies *Scorpaena porcus* y *Scorpaena maderensis* son de muy frecuente aparición en "trasmallos". *Scorpaena scrofa* aparece a más profundidad, pescado con liña y palangres.

Las glándulas venenosas están alojadas en unos surcos localizados en las espinas y en los radios espinosos; al estar las espinas recubiertas por la epidermis hasta muy cerca de la punta queda como una vaina alrededor de los surcos que permite al veneno circular sin diluirse en el agua de mar.



FAUNA CANARIA

PECES



La toxina es introducida en otro organismo por inoculación como consecuencia de una picadura. Es exclusivamente un arma defensiva. Los efectos de la picadura son muy variables desde una ligera molestia a intensos dolores; dependen en gran medida de la talla del ejemplar.

La toxina es inofensiva una vez guisados.

ESPECIE: *Scorpaena maderensis* (Valenciennes, 1833)

NOMBRE VULGAR: Rascancio, rascacio

HABITAT: Pez bentónico. Fondos rocosos litorales a pocos metros de profundidad.

DISTRIBUCION GEOGRAFICA: Atlántico oriental desde las costas portuguesas hasta Cabo Verde; presente en Azores, Canarias y Madeira. Citas ocasionales en el Mediterráneo.

REPRODUCCION: No hay datos.

ALIMENTACION: Pequeños organismos bentónicos.

LONGITUD MAXIMA: 15 centímetros. Talla más frecuente 10 centímetros.

COLORACION: Puede cambiar con facilidad; en general parduzca con tendencia a formar bandas transversales.

CURIOSIDADES: Presencia de glándulas venenosas. Diferencia esta especie de las otras dos, la presencia de escamas en el pecho y base de las aletas pectorales.