

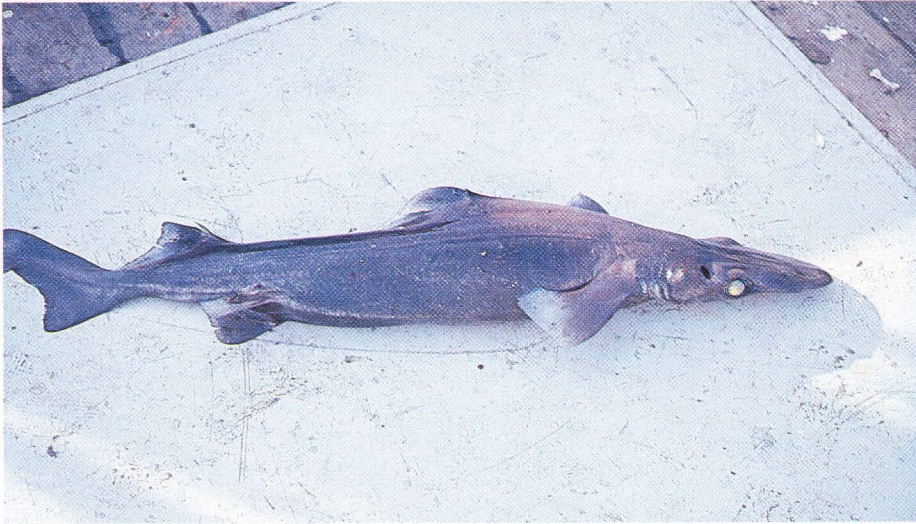
- EL GRUPO LADAC
- LA PREHISTORIA DE CANARIAS
- BALLET DEL ATLÁNTICO

© Del documento, los autores. Digitalización realizada por ULPGC. Biblioteca Universitaria, 2010



LA CAJA  
DE CANARIAS

CAJA INSULAR DE AHORROS DE CANARIAS



*Quelme, Quelvacho*

## QUELME, QUELVACHO

**CLASE:** Condroictios (Esqueleto cartilaginoso).

**ORDEN:** Pleurotremata (Escualos).

**FAMILIA:** Squalidae.

**GENERO:** *Centrophorus*.

**ESPECIE:** *Centrophorus granulosus* (Bloch & Schneider, 1801).

**CARACTERES DESCRIPTIVOS:** Cuerpo alargado y algo comprimido. Rostro puntiagudo y algo aplastado en la porción prenasal. Dientes mandíbula superior (verticales y alargados), mucho más pequeños que los de la inferior (cúspide oblicua).

Primera aleta dorsal sensiblemente más alta que la segunda. Lóbulo superior aleta caudal con un corte muy grande. Cuerpo cubierto con denticulos dérmicos (no tiene escamas).

**COLORACION:** Gris oscura o parda con el vientre más claro.

**HABITAT:** Bentónico en fondos desde los 400 a 1.400 m.

**DISTRIBUCION GEOGRAFICA:** Suroeste de Europa, desde Portugal hasta el Senegal en el Atlántico Oriental. Mediterráneo. Norte del Golfo de Méjico, Atlántico Noroeste; citado en el Indico y noroeste del Pacífico.

**REPRODUCCION:** Ovovivíparo. Huevos embrionados. Al nacer miden alrededor de 30 cms.

**ALIMENTACION:** Muy voraz. Carnívoro. Se alimenta de otros peces y crustáceos de las zonas profundas.

**LONGITUD MAXIMA:** Llega a medir 1 m. 50 cms.

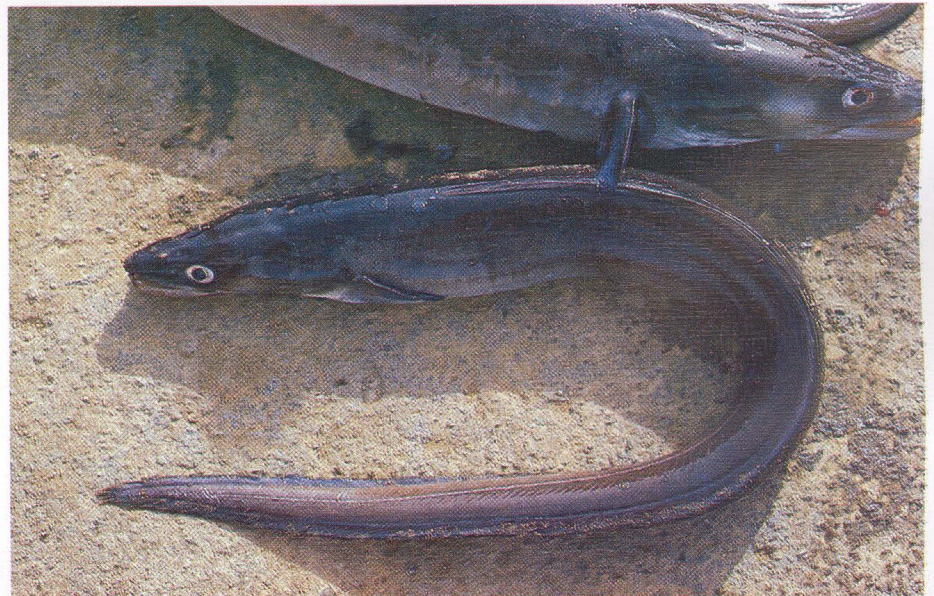
**PESCA Y CURIOSIDADES:** Es capturado por los pescadores en batimetrías profundas cuando echan sus cordadas con anzuelo a la pesca de la fula de altura, candil, y merluza canaria (hediondo), en los taludes preabisales. Molesto para los pescadores ya que a menudo muerden otros ejemplares cuando son izados. De su hígado se extraía el Triterpeno (Vitamina A). Carece de interés gastronómico.

*Centro de Tecnología Pesquera*

# FAUNA CANARIA

## PECES

*Congrio*



## CONGRIO

**CLASE:** Osteictios (esqueleto óseo).

**ORDEN:** Apodes (Anguiliformes).

**FAMILIA:** Congridae.

**GENERO:** *Gonger*.

**ESPECIE:** *Conger conger* (Artedi, 1738 L., 1758).

**CARACTERES DESCRIPTIVOS:** Cuerpo muy alargado y casi cilíndrico. Cabeza algo deprimida con boca grande y lengua. Dientes muy pequeños en ambas mandíbulas y en el vómer. Piel lisa (sin escamas) y recubierta de abundante mucosidad. Con aletas pectorales. Aleta dorsal unida en la parte posterior a la anal.

**COLORACION:** Gris oscura en el dorso y blanquecina en el vientre.

**HABITAT:** Bentónico, se guarece en cuevas y grietas rocosas que comparte a veces con las morenas, en profundidades que en Canarias van de los 10 a 1.000 m. de profundidad.

**DISTRIBUCION GEOGRAFICA:** Mediterráneo y Este del Atlántico (Islas Británicas y Noruega) hasta Canarias donde es común.

**REPRODUCCION:** Ovípara. Algunos autores indican que tanto el macho como la hembra mueren al efectuar la freza.

**ALIMENTACION:** Muy voraz, se alimenta de peces, crustáceos y cefalópodos principalmente por la noche.

**LONGITUD MAXIMA:** Alcanza los 3 m. de longitud y un peso de 60 kgs.

**PESCA Y CURIOSIDADES:** Se pesca con nasas y palangres. Su carne es excelente.

*Centro de Tecnología Pesquera*