
SITUACIÓN DEL SECTOR TURÍSTICO

RESUMEN ESTADÍSTICO

MAYO 2010

ÍNDICE	PÁGINA
SECCIÓN 1. PASAJEROS EXTRANJEROS. MAYO 2010.	4
RESULTADOS MAYO	5
GRAN CANARIA	5
CANARIAS	8
RESULTADOS ACUMULADO ENERO-MAYO 2010	9
GRAN CANARIA	9
CANARIAS	10
ANÁLISIS ESPECÍFICO DEL MERCADO BRITÁNICO EN GRAN CANARIA	11
SECCIÓN 2. INDICADORES ALOJATIVOS	12
TRABAJADORES EN ALTA LABORAL. HOSTELERÍA Y AGENCIAS DE VIAJE	13

SECTOR TURÍSTICO. CUADRO DE MANDOS. MAYO 2010. GRAN CANARIA.

INDICADOR	DATO	VARIACIÓN	COMENTARIO
Pasajeros extr. Gran Canaria	152.421	16,48%	Volvemos a los niveles de mayo de 2008 Recuperación en línea con la previsión de slots para Verano Avances en mayoría de mercados, destacando Escandinavia, Italia, Bélgica Reino Unido: mejora del 39,27% interanual, consolidando la reactivación del mercado
Pasajeros extr. Canarias	553.555	11,34%	Crecimientos de dos dígitos en todas las Islas, excepto Tenerife y La Palma
Trabajadores (Canarias)	101.885	-0,10%	Estancamiento generalizado en la creación de empleo

SECCIÓN 1

RESULTADOS MES DE MAYO 2010

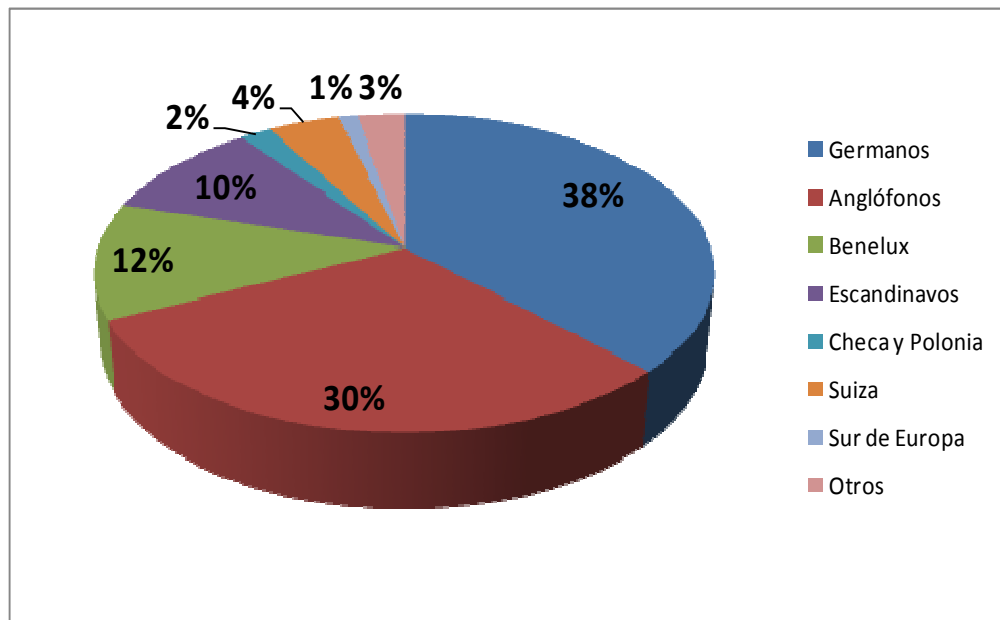
PASAJEROS EXTRANJEROS GRAN CANARIA. MAYO 2010.

PAIS	2009	2010	DIFERENCIA	VAR %
ALEMANIA	47.094	47.553	459	0,97%
AUSTRIA	1.990	1.978	-12	-0,60%
BELGICA	3.924	7.172	3.248	82,77%
DINAMARCA	2.340	3.079	739	31,58%
FEDERACION RUSA	0	0	0	-
FINLANDIA	868	1.508	640	73,73%
FRANCIA	0	0	0	-
REINO UNIDO	31.021	43.203	12.182	39,27%
HOLANDA	10.595	11.512	917	8,66%
IRLANDA	8.590	7.812	-778	-9,06%
ITALIA	343	2.385	2.042	595,34%
NORUEGA	5.151	6.641	1.490	28,93%
REPUBLICA CHECA	1.444	1.069	-375	-25,97%
POLONIA	1.033	713	-320	-30,98%
SUECIA	4.915	5.324	409	8,32%
SUIZA	5.653	5.840	187	3,31%
PORTUGAL	1.135	1.811	676	59,56%
LUXEMBURGO	1.032	1.022	-10	-0,97%
ISLANDIA	0	0	0	-
OTROS PAISES	3.724	3.799	75	2,01%
TOTALES	130.852	152.421	21.569	16,48%

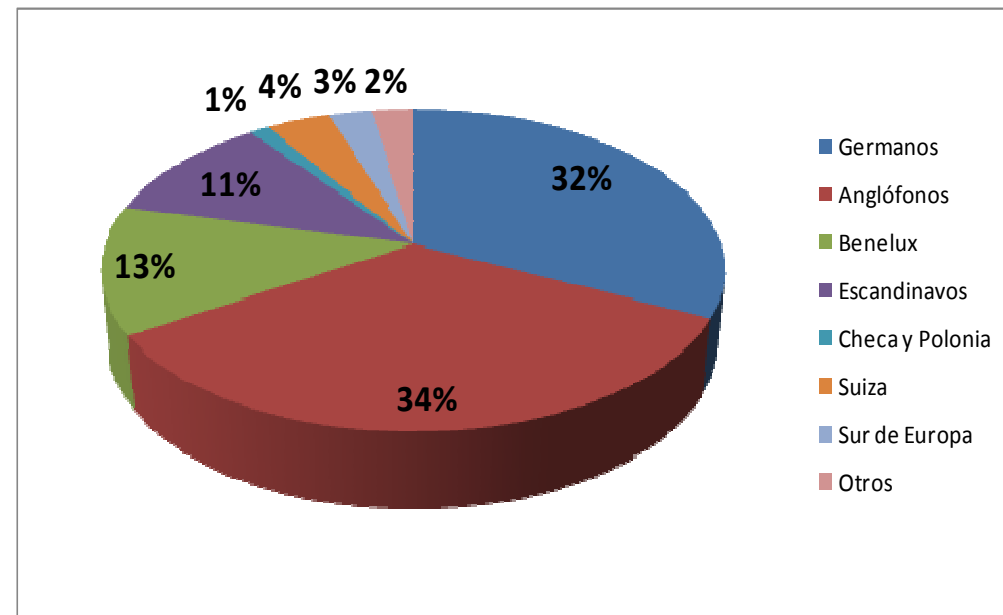
Fuente: AENA.

PASAJEROS EXTRANJEROS EN GRAN CANARIA. DISTRIBUCIÓN POR MERCADOS.

MAYO 2009

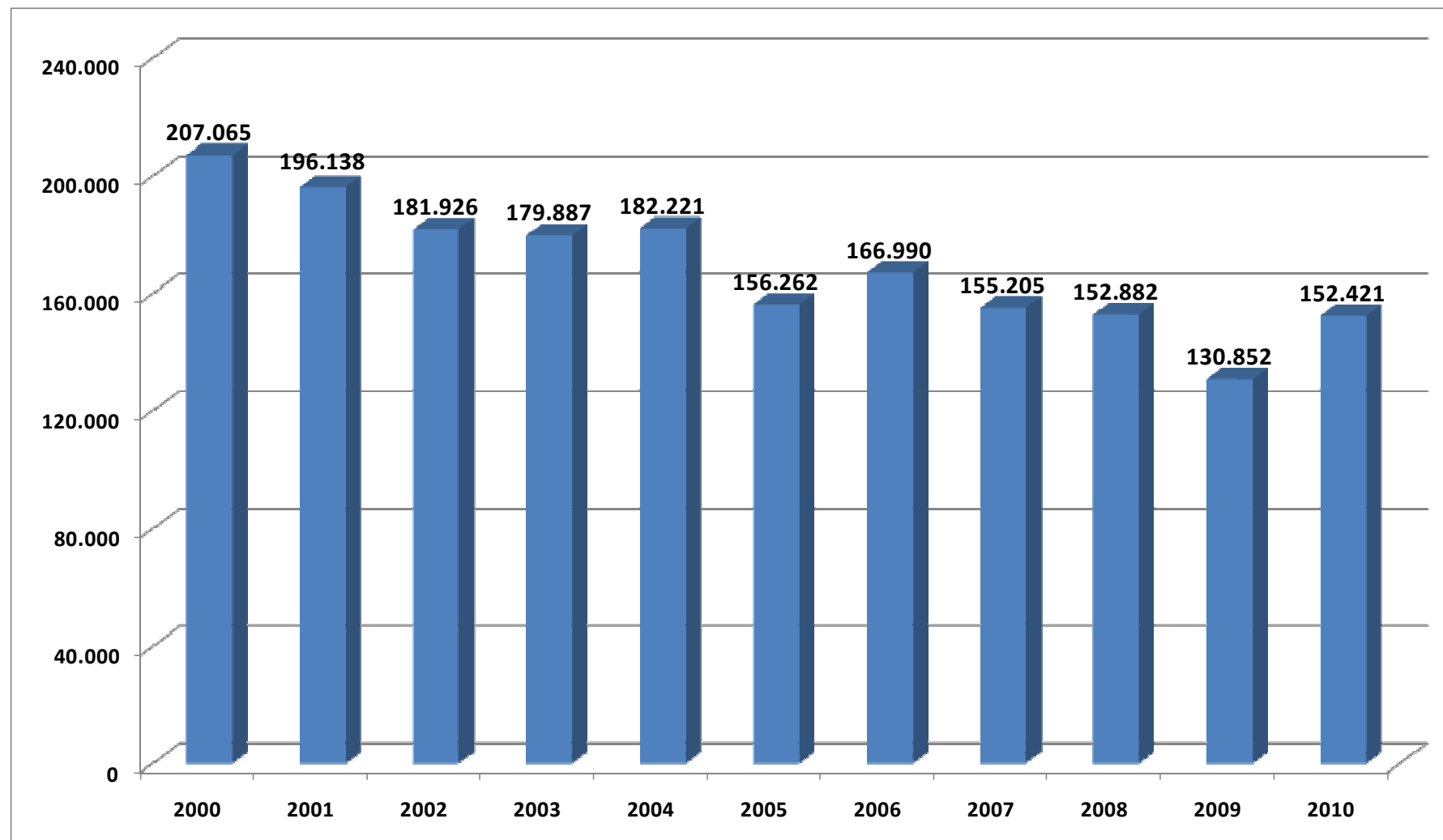


MAYO 2010



Fuente: AENA.

PASAJEROS EXTRANJEROS GRAN CANARIA. MAYO. AÑOS 2000-2010.



PASAJEROS EXTRANJEROS CANARIAS. MAYO 2010.

TOTAL EXTRANJEROS	Canarias	Lanzarote	Fuerteventura	Gran Canaria	Tenerife	La Palma
2010	553.555	104.417	103.610	152.421	187.678	5.429
2009	497.177	89.446	84.519	130.852	186.172	6.191
Variación total	56.378	14.971	19.091	21.569	1.506	-762
Variación en %	11,34%	16,74%	22,59%	16,48%	0,81%	-12,31%

ALEMANES	Canarias	Lanzarote	Fuerteventura	Gran Canaria	Tenerife	La Palma
2010	158.413	18.758	48.700	47.553	40.344	3.058
2009	151.331	17.265	42.245	47.094	41.151	3.576
Variación total	7.082	1.493	6.455	459	-807	-518
Variación en %	4,68%	8,65%	15,28%	0,97%	-1,96%	-14,49%

BRITÁNICOS	Canarias	Lanzarote	Fuerteventura	Gran Canaria	Tenerife	La Palma
2010	231.534	60.511	30.567	43.203	96.120	1.133
2009	200.838	48.152	23.696	31.021	96.936	1.033
Variación total	30.696	12.359	6.871	12.182	-816	100
Variación en %	15,28%	25,67%	29,00%	39,27%	-0,84%	9,68%

Fuente: AENA.

PASAJEROS EXTRANJEROS GRAN CANARIA. ACUMULADO ENERO-MAYO 2010.

GRUPO DE DEMANDA	2009	2010	Var total	Var %
ALEMANIA	320.071	289.326	-30.745	-9,61%
AUSTRIA	15.644	13.908	-1.736	-11,10%
BELGICA	21.805	30.807	9.002	41,28%
DINAMARCA	56.871	72.842	15.971	28,08%
FEDERACION RUSA	184	0	-184	-100,00%
FINLANDIA	69.295	56.160	-13.135	-18,96%
FRANCIA	182	381	199	109,34%
REINO UNIDO	187.037	201.785	14.748	7,89%
HOLANDA	57.466	58.044	578	1,01%
IRLANDA	32.818	28.855	-3.963	-12,08%
ITALIA	4.574	12.732	8.158	178,36%
NORUEGA	125.950	125.169	-781	-0,62%
REPUBLICA CHECA	7.674	5.439	-2.235	-29,12%
POLONIA	5.524	6.365	841	15,22%
SUECIA	102.562	99.956	-2.606	-2,54%
SUIZA	27.178	27.928	750	2,76%
PORTUGAL	3.791	10.425	6.634	174,99%
LUXEMBURGO	4.184	3.889	-295	-7,05%
ISLANDIA	3.665	2.659	-1.006	-27,45%
OTROS PAISES	22.513	21.022	-1.491	-6,62%
TOTALES	1.068.988	1.067.692	-1.296	-0,12%

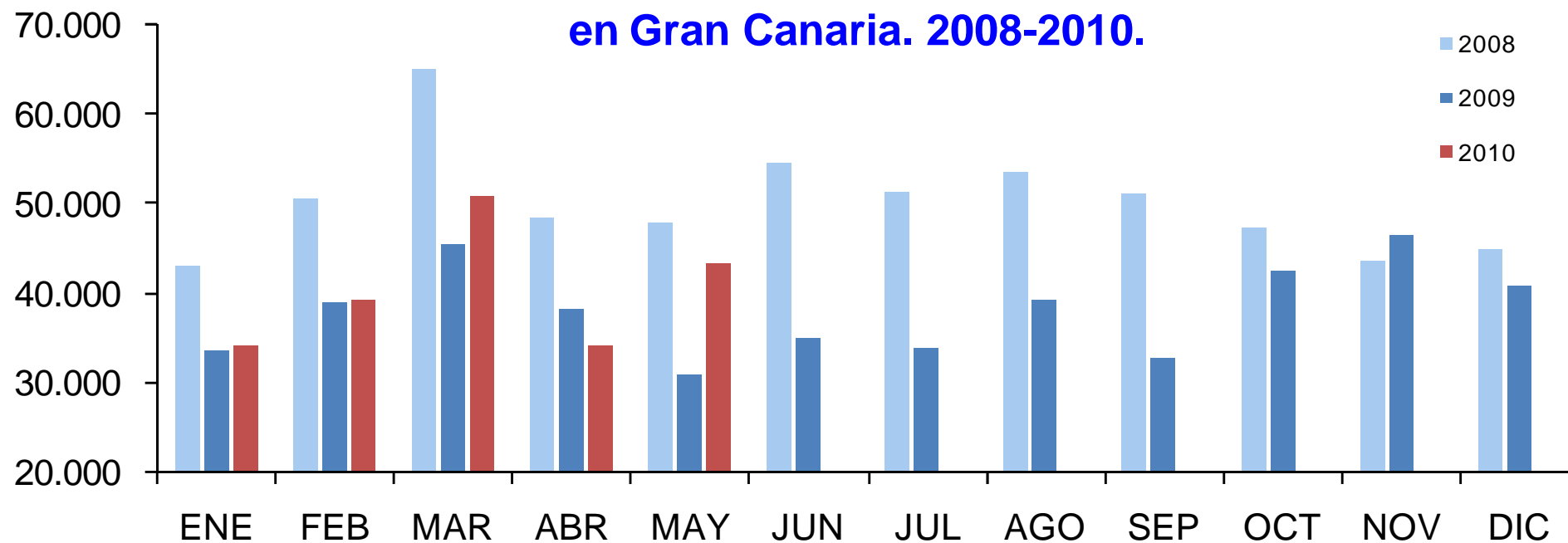
PASAJEROS EXTRANJEROS CANARIAS. ACUMULADO ENERO-MAYO 2010.
--

TOTAL EXTRANJEROS	Canarias	Lanzarote	Fuerteventura	Gran Canaria	Tenerife	La Palma
2010	3.506.719	585.847	525.485	1.067.692	1.279.419	48.276
2009	3.505.113	581.164	494.241	1.068.988	1.309.869	50.854
Variación total	1.606	4.683	31.244	-1.296	-30.450	-2.578
Variación en %	0,05%	0,81%	6,32%	-0,12%	-2,32%	-5,07%

ALEMANES	Canarias	Lanzarote	Fuerteventura	Gran Canaria	Tenerife	La Palma
2010	960.284	111.561	242.183	289.326	286.875	30.339
2009	985.211	110.755	237.187	320.071	286.503	30.695
Variación total	-24.927	806	4.996	-30.745	372	-356
Variación en %	-2,53%	0,73%	2,11%	-9,61%	0,13%	-1,16%

BRITÁNICOS	Canarias	Lanzarote	Fuerteventura	Gran Canaria	Tenerife	La Palma
2010	1.227.948	314.464	143.090	201.785	562.232	6.377
2009	1.179.178	292.586	130.971	187.037	561.703	6.881
Variación total	48.770	21.878	12.119	14.748	529	-504
Variación en %	4,14%	7,48%	9,25%	7,89%	0,09%	-7,32%

Evolución de la estacionalidad de Británicos en Gran Canaria. 2008-2010.



SECCIÓN 2

INDICADORES ALOJATIVOS

EMPLEO EN EL SECTOR TURÍSTICO

Trabajadores en alta laboral en Hostelería y Agencias de viaje.

Mayo 2010. Datos definitivos.

	Trabajadores	Var. mensual	Var. Interanual
España	1.378.542	3,4%	0,9%
Andalucía	211.005	2,7%	2,1%
Balears (Illes)	96.950	31,6%	-0,4%
Canarias	101.885	0,1%	-0,1%
Cataluña	231.092	3,8%	0,8%
C. Valenciana	133.086	0,2%	-0,6%
Madrid (C. de)	194.103	0,4%	0,1%