

SENSE PRODUCERS EXHIBE SU PROYECTO N°1

Sense Producers nace con la voluntad de animar el debate entre creadores (productores-receptores) provenientes de diversos ámbitos, así como la de facilitar la divulgación de sus resultados. Esta plataforma considera la dialéctica como herramienta de confrontación de los distintos discursos creativos con el objeto de utilizar el constante tráfico de las ideas en beneficio del producto estético.

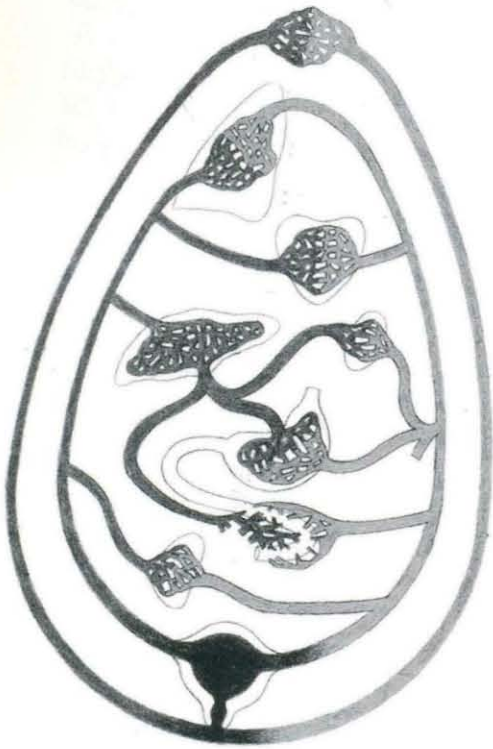
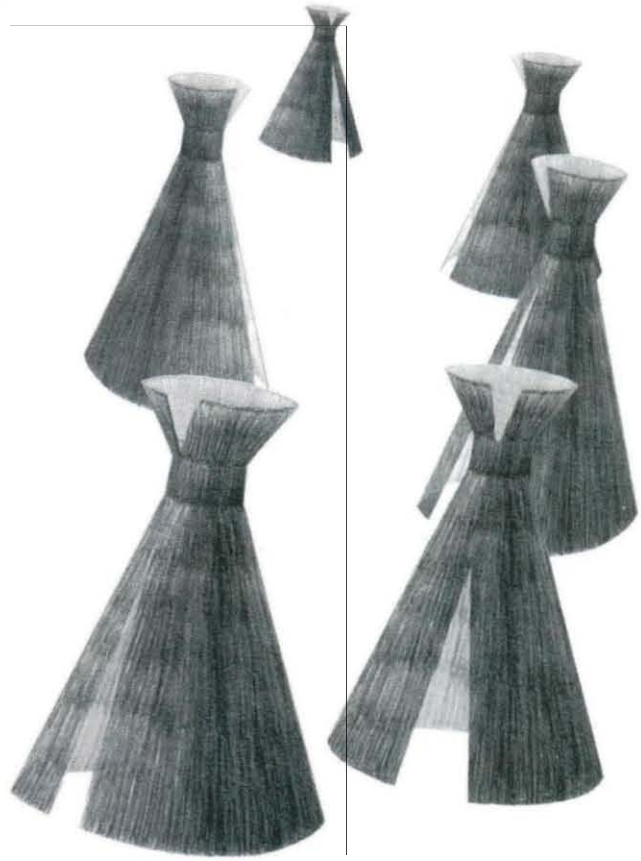
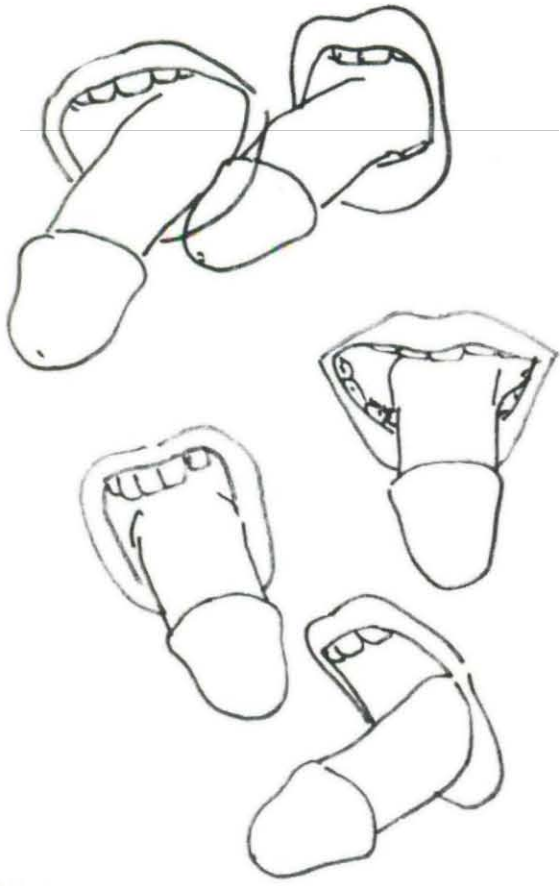
Sense Producers se presenta como un soporte no vinculante a personas, lugares o campos del pensamiento concretos. Sus limitaciones son las propias de cada proyecto estético y del grupo de personas que se reúnen en torno a él. Por tanto, Sense Producers no es, ocurre.

Hoy por hoy, sabemos que nosotros mismos, ideadores del proyecto, le imponemos sus límites. Sin embargo, dada la corta vida de éste, consideramos que esta productora de ideas debe mantenerse, por el momento, vinculada a un eje de personas que velen por su desarrollo hasta que adquiera plena autonomía. Sense Producers no es un proyecto cerrado: forma su personalidad con la aportación de cada individuo que participa en él.

Sense Producers no mueve capital propio y tampoco aspira a obtener beneficios económicos generados por el desarrollo de su actividad. De momento ha contado con la colaboración de distintas instituciones públicas y privadas para la realización de su primer proyecto, y pretende continuar en la misma línea.

Su proyecto núm. 1 exhibe en la sala de Arte del Ateneo de La Laguna, desde el 21 de septiembre hasta el 19 de octubre, la obra de los creadores plásticos Tomás Castro, Patricia Glez. Luis-Ravelo, Eva Ibarria, Rosa Rodríguez y Tomás Rguez-Remón, de quienes se edita paralelamente una selección de imágenes, en su mayor parte, inéditas. Esta edición ha sido posible gracias al apoyo incondicional de la Viceconsejería de Cultura y Deportes del Gobierno de Canarias, diseñoNexum, Ateneo de La Laguna y CajaCanarias. Se puede considerar este trabajo como la condensación del diálogo mantenido durante los últimos ocho meses por los participantes.

Sense Producers desea en principio que su proyecto núm. 2 cuente con creadores ajenos a las personas que hoy en día gestionan su producción.



MISA NUEVA

