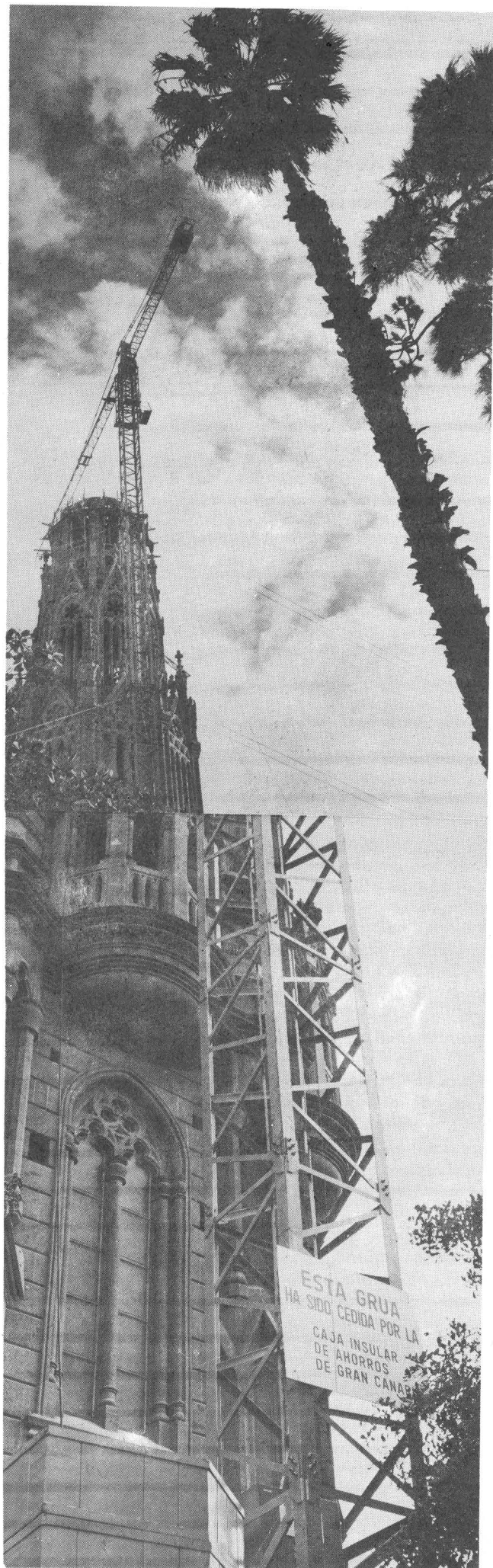


LAS TORRES GÓTICAS DE ARUCAS



El trabajo paciente y meticulado del cantero dando formas de encaje a las piedras fue uno de los espectáculos más frecuentes a partir del siglo XIII, cuando en toda Europa se comenzaron a levantar catedrales góticas. En Canarias, rezagada por razones de su dudosa situación en el Mar Tenebroso, tal oficio no comenzó a practicarse hasta el siglo XVI. Mas, por fortuna, ha pervivido hasta la fecha. La Catedral de Sta. Ana y varios edificios públicos, así como muchas de las casas señoriales de las islas tienen algunas muestras (portada, pilares, etc.) de la habilidad de nuestros canteros. Pero donde realmente aquéllos han aplicado toda su sabiduría, legada por la tradición artesana, ha sido en la Catedral de Arucas, una sólida construcción gótica en medio de un mar de platanos y en pleno siglo XX. Después de un tesonero trabajo de más de medio siglo, las últimas partes de las torres están a punto de concluirse; las afiladas agulnas no tardarán en elevarse enteramente, satisfaciendo el ideal del constructor de la edad media -y del de ahora- de acercarse a Dios. En la consecución de esta hermosa empresa, nuestra Entidad no podía estar ausente. Estas fotos declaran en qué ha consistido nuestra modesta aportación: poner al servicio de la tradición, un medio técnico moderno que haga más fácil, rápido y seguro, el trabajo del artista-artesano.