



# VOLVIO EL CARNAVAL



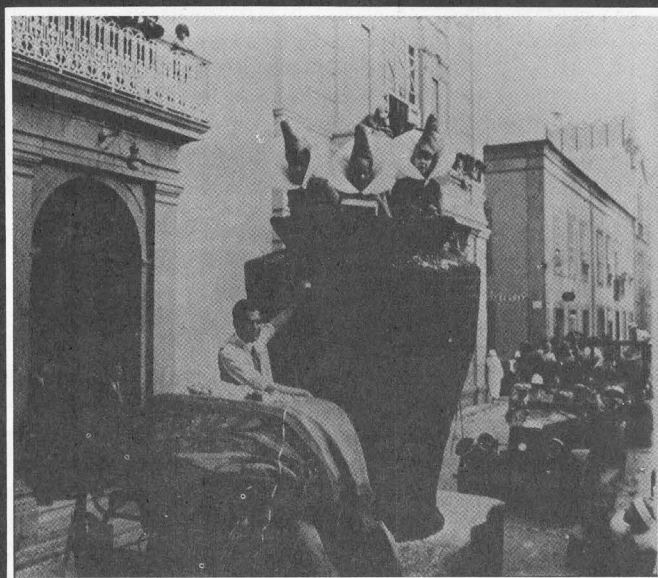
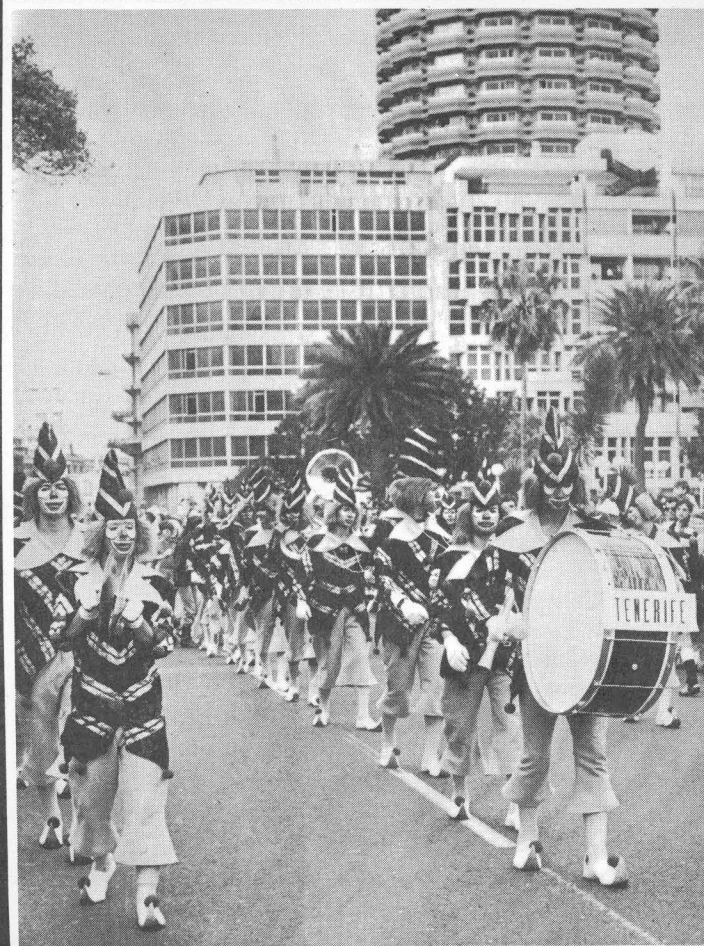
**E**ste año volvió el Carnaval a Las Palmas, después de una larga ausencia durante la cual apenas se permitían los bailes de disfraces en algunas sociedades o la tímida presencia de una aislada "mascarita" en las calles de la capital. Casi todos podemos

recordar los bandos de la autoridad que en prensa y radio antecedían siempre a estas fiestas advirtiéndolo de la prohibición de todo género de manifestación, reunión o exhibición carnavalesca. Fueron muchos los decenios en los que el Carnaval, que tenía

su tradición en Las Palmas, estuvo prohibido en esta ciudad y en toda la provincia. Ahora, con la llegada de nuevos aires, el colorido carnavalesco, que ya el pasado año tuvo su resurgimiento en el barrio de la Isleta, ha vuelto a estar presente en la capital, protagonizado por una magna cabalgata, organizada precisamente por la Asociación de Vecinos de aquel barrio. La exhibición recorrió un itinerario de varios kilómetros, desde el Puerto hasta Triana, ofreciendo un vistoso desfile de carrozas, parrandas y murgas, entre las que hubo una notable participación tinerfeña. La fiesta del Carnaval ha vuelto a Las Palmas y aquí hemos querido dejar constancia gráfica de este regreso, sin olvidar recoger un contraste con las imágenes del carnaval de antaño, de aquel festejo más íntimo y más espontáneo que vivían los habitantes de esta ciudad hace medio siglo.



# EL CARNAVAL DE ANTAÑO



*Rememoramos el viejo Carnaval de Las Palmas a través de estas fotos de Leopoldo Prieto, obtenidas durante las fiestas del año 1928. Junto al Gabinete Literario un desca-potable de la época, repleto de señoritas ataviadas con los apropiados vestidos y som-breros, circula entre la lluvia de confetis y serpentinas. En la otra fotografía una carroza con participación infantil ofrece una singular estampa de los festejos de entonces. Dos imágenes que revelan el sentido casi familiar, sencillo y popular que encerraba el antiguo Carnaval, que no permite ser resucitado en este aspecto.*