

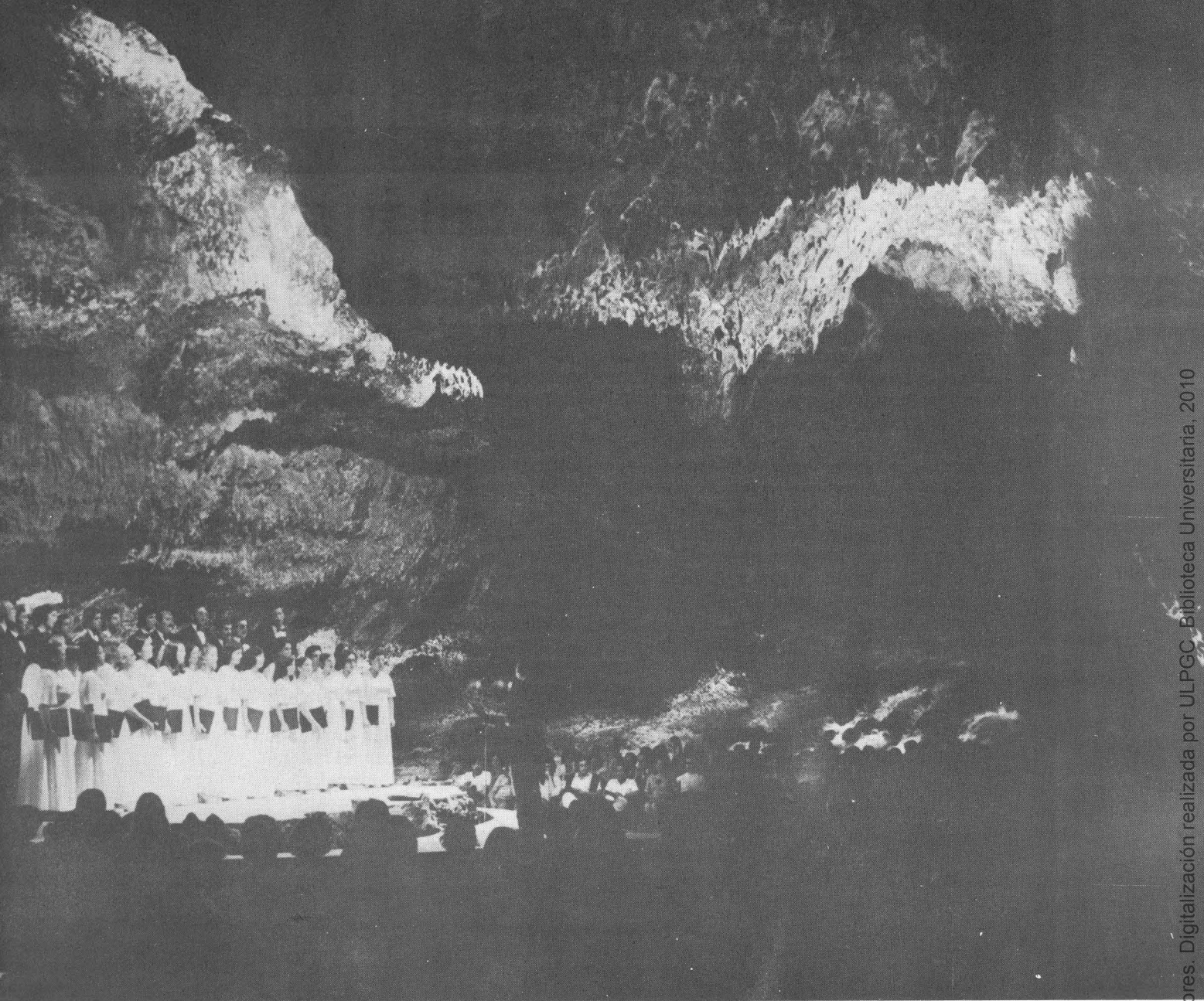
# LA CORAL POLIFONICA EN LA PALMA, FUERTEVENTURA Y LANZAROTE

RECITAL DE LA CORAL POLIFONICA  
EN LA CUEVA DE LOS VERDES



En la primera quincena de septiembre la Coral Polifónica de la Caja Insular de Ahorros llevó a cabo una gira artística por tres islas de nuestro Archipiélago: La Palma, Fuerteventura y Lanzarote. Sus actuaciones ofrecieron un programa de divulgación cuyo elemento primordial estuvo constituido por partituras de la antigua Capilla de Música de la Catedral de Santa Ana, dentro de la idea de dar a conocer estas composiciones en todas las Islas.

Los recitales se iniciaron en la iglesia del Salvador, de Santa Cruz de La Palma. Siguieron intervenciones en los Llanos de Aridane y en los Sauces, con la excelente acogida del entendido público palmero.



*Fuerteventura fue la siguiente etapa. Allí se dieron recitales en Antigua, Gran Tarajal y Puerto del Rosario, también con la mejor acogida, notándose especialmente en el público joven una gran atención hacia ellos, puesto que los actos de esta clase son escasos en la isla.*

*Y, finalmente, fueron tres, asimismo, las actuaciones en la isla de Lanzarote: Iglesia de San Ginés, Arrecife Gran Hotel y Cueva de los Verdes. La primera parte del recital ofrecido en el "Arrecife Gran Hotel" estuvo a cargo de la soprano Feny Sánchez; en la segunda parte la Coral interpretó canciones populares canarias. El éxito alcanzado por la Coral a*

*lo largo de la gira culminó en la fantástica Cueva de los Verdes, que en la noche del recital semejaba una catedral de piedra, donde se reunió un numeroso público de locales y turistas. En ese fabuloso escenario, que posee unas condiciones acústicas únicas, finalizó la Coral Polifónica sus actuaciones en las islas citadas, en las que obtuvo un balance francamente favorable en el cumplimiento de su finalidad divulgadora.*

*Al frente de la Coral estuvo su director Juan José Falcón, quién nos ha mostrado su satisfacción por el desarrollo de los recitales artísticos y, al mismo tiempo, nos manifestó sus impresiones: "Los componentes de la Coral han quedado muy*

*contentos de las atenciones recibidas en los lugares en donde actuaron, entre ellas las que nos ofreció la Caja de Ahorros de La Palma. En todos estos lugares fuimos muy bien acogidos y se nos prestó la mejor colaboración; por ejemplo, en ocasión del recital en la Cueva de los Verdes, las agencias de viajes cooperaron poniendo autobuses a disposición de los muchos turistas que acudieron a la actuación. Igualmente, hemos encontrado un público muy acogedor, que asistió con atención y respeto a los recitales. El resultado ha sido aleccionador y creemos haber cumplido bien en estos lugares en los que las manifestaciones culturales de este género son poco frecuentes".*