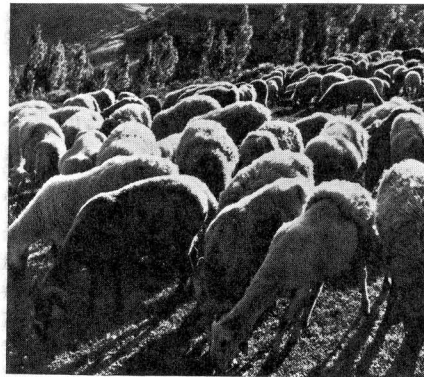
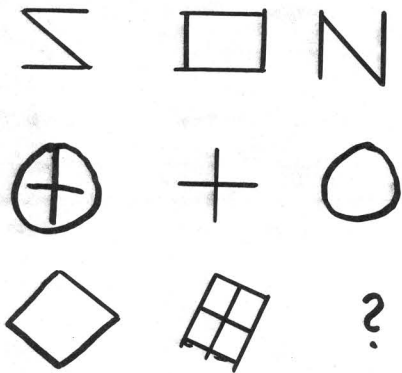


Dibujos primitivos

Un espeleólogo entró en una cueva, bien disimulada por las rocas. En las paredes de la misma, encontró una serie de dibujos, al parecer, inconexos entre sí. Pero, prestando atención, se convenció de que guardaban una cierta relación, pudiendo, incluso, terminar la inscripción que encontró incompleta. ¿Qué figura faltaba?



¿Cuántas ovejas tienen?

Pedro y Antonio, pastores de profesión, se encuentran en el campo. Después de hablar de un sinfín de cosas y de un prolongado silencio, dice el primero al segundo: "¿Te has fijado? Si tú me das una oveja, los dos tendremos el mismo número de animales; y si yo te doy una a ti, tendrás el doble de ovejas que yo". Ahora le preguntamos: ¿Cuántas ovejas tiene Pedro y cuántas Antonio?

Por favor, no lea esto

Como le indicábamos en el título, por favor, no lea esto. Así que detenga aquí su lectura y dedique su atención a otras páginas de la revista de mayor interés. Aquí no le vamos a decir nada. Si es así, ¿por qué sigue leyendo? Háganos caso; deje a un lado su curiosidad y abandone estas líneas que no le dirán nada nuevo. Pero, ¿aún sigue leyendo? Se lo volvemos a repetir: por favor, no lea esto; si ya sabe que no le va a decir nada, ¿a qué continuar? No tiene finalidad alguna. Fíjese más bien en el Sumario: ¿no hay artículos de mayor interés? Seguro que sí; entonces, ¿por qué continúa leyendo? Fíjese la cantidad de líneas que ha recorrido ya. Falta poco para terminar. Por última vez: no siga leyendo. ¿Qué ha conseguido hasta ahora? Nada. Entonces, ¿para qué continuar? Bueno: ya estamos en las últimas líneas. Sólo habrá podido comprobar que su curiosidad es más fuerte que Vd. porque, como desde el comienzo le venimos repitiendo, aquí no decimos nada.

soluciones

Conocimientos familiares
A Es su abuelo.
B Es usted mismo.
C Es su madre.

¿Cuántas ovejas tienen?

Pedro 5 y Antonio 7.

Dibujos primitivos

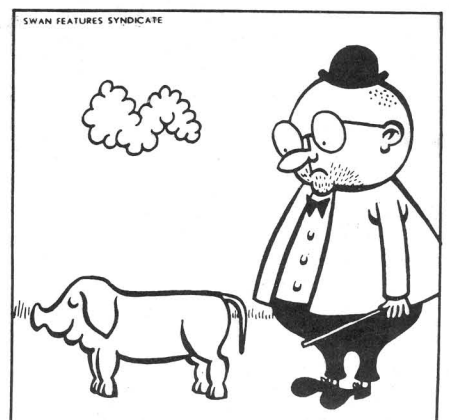
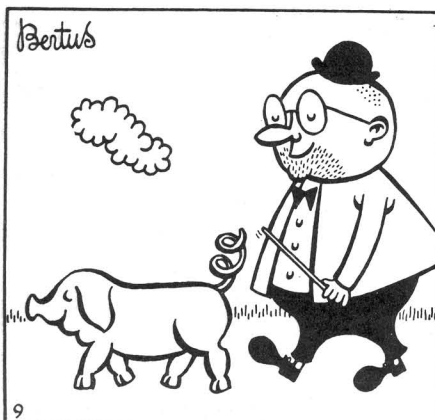


Conocimientos familiares

A ¿Qué parentesco existe entre usted y el esposo de la madre de su tía?

B ¿Conoce usted al único nieto de la madre de su tío?

C ¿Quién es la mujer del padre del padre de su sobrino?



DOS REALIZACIONES DE PROTUCASA

HOTEL LANCELOT PLAYA

ARRECIFE DE LANZAROTE
CATEGORIA: 3 estrellas
CAPACIDAD: 130 camas
Restaurante - Bar - Salón social.



HOTEL MAXORATA

En la playa de Las Palmeras Tarajalejo, Fuerteventura.

HABITACIONES: 50 dobles, 10 individuales con baño, teléfono y terraza,
Bar - Restaurante - Salones sociales,
Piscinas para mayores y niños -
Jardines - Tenis - Bolera - Mini -
Golf.



INFORMACION:

EDIFICIO HUMIAGA C/ General Franco, 39 - 1º -9. Telf. 220546

PROTUCASA



ARRECIFE GRAN HOTEL



LANZAROTE

ISLAS CANARIAS

