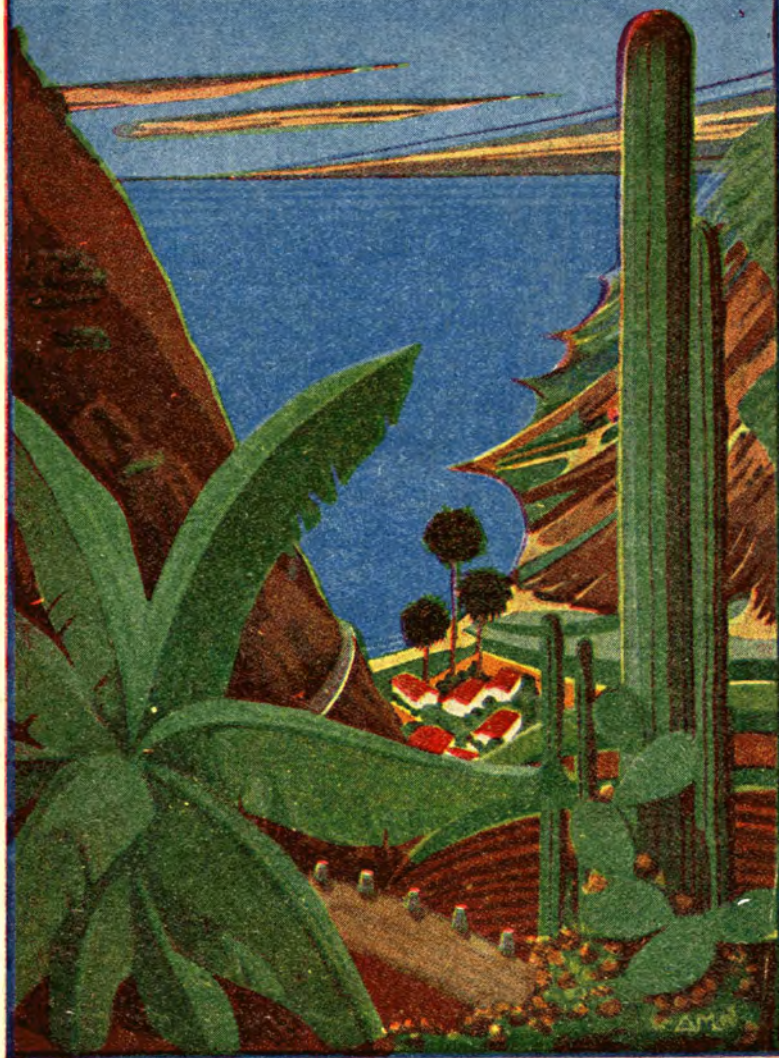


Gran Canaria



Junta Provincial de Turismo de Las Palmas



Un aspecto del Puerto de la Luz

Une vue du Port de la Luz

AUNQUE no es la más grande en extensión esta isla, por ser la más importante, se la ha distinguido por esta apelación a su grandeza: *Gran Canaria*.

Situada en el centro del archipiélago al que da el nombre cuenta con elementos turísticos inigualados que causan la admiración de todo visitante.

Por el maravilloso tesoro de su clima "único en el mundo", por la variedad de sus paisajes que se desarrollan en sus 2.800 km. presentando, los más formidables contrastes desde los valles de la costa que ofrecen la vegetación, siempre verde, de los platanales hasta el asombroso paisaje de sus cumbrones, certeramente bautizado con el nombre de "tempestad petrificada". Este panorama dantesco, sublime, obliga a la contemplación con majestuoso respeto.

De un contraste a otro no se llega sin admirar valles profundos, monolitos colosales (el Nublo, el Bentaiga), cimas imponentes, llanuras con lava donde campean las euphorbias; cráteres de volcanes milenarios (caldera de Bandama); grutas troglodíticas (la Atalaya); bosques con pinos; valles con almendros, en fin, todas las flores y todos los frutos de todos los climas del mundo.

Quien ame la naturaleza, quien busque un lugar de apacible reposo, quien en la dulzura de un clima sin igual desee un vivir con tónica cosmopolita, haga un alto en esta isla del Atlántico, entre en ella, y, seguramente, no se arrepentirá de haberla visitado.

Tanto por el clima como por sus bellezas naturales fué conocida Canarias con los nombres de

DE par son importance, n'étant même pas celle du plus d'extension, cette île a reçu pour titre, eu égard aussi aux événements de toutes sortes, celui de *Grande Canarie*.

Située au centre de l'archipel auquel elle donne son nom, elle compte avec des éléments touristiques qui n'ont point d'égal et qui font l'admiration du visiteur.

Dans un climat merveilleux, unique au monde, elle offre aux regards éblouis les plus étonnants contrastes. Les paysages toujours changeants, avec des sites d'une incroyable beauté se déroulent, renouvelés sans cesse, sur ses 2.800 Kms. Les vallées ondoyantes à l'exubérante végétation d'éternelle verdure de ses fameux bananiers, ou les magnifiques plaines à perte de vue parsemées de chatoyantes couleurs et aux cultures diverses ne pourraient faire songer au paysage de ses montagnes dont les hauteurs se crevent en des gouffres effrayants qu'on a dénommés, en leur ensemble, "la tempête pétrifiée" et où l'on reste comme en suspens, tant la crainte est grande et le respect profond. Mais pour atteindre ces lieux fantasmagoriques, on sera encore charmé par des vallons ravissants; il nous faudra saluer des monolithes d'une grandeur colossale (le Nublo, le Bentaiga), d'imposants pics, des fleuves de lave refroidie ou poussent les euphorbias en si grand nombre; nous nous pencherons sur les cratères béants des volcanes millénaires (la "chaudière" de Bandama); nous visiterons les grottes troglodytiques où habitent—aménagées fort confortablement — d'industreux potiers; des forêts de sapins et, encore, des vallées où fleurissent les amandiers, des coteaux avec leurs vignobles. Et partout, par des chemins embaumés, toutes les fleurs aux parfums enivrants, tous les fruits qu'on peut envier.



La playa de Las Canteras
La Plage de Las Canteras

El Roque Junquillo
Le Roc Junquillo

Un ejemplar de euphorbias
Un exemplaire d'euphorbias

"Afortunada", "Campos Eliseos", "Jardín de las Hespérides", etc.

Gran Canaria, emporio comercial en el Atlántico, posee el puerto más importante de esta ruta declarado internacional. A sus playas arribaron a reparar averías las carabelas del genial navegante Cristóbal Colón en su viaje glorioso de descubrimiento del Nuevo Mundo

El Puerto de la Luz, el primero de España por su tráfico y el quinto del mundo, es el confirmador de la grandeza de esta isla, es el que nos marca el aspecto más interesante de nuestra vida: *El Mar*.

El Puerto se puebla y despuebla de naves, con incesante flujo y reflujo. Del Norte, del Sur, de todas las banderas, de todas las nacionalidades arriban buques al Puerto de la Luz. Movimiento, tráfico, vida; esto es el puerto de *Gran Canaria*.

Las Palmas

Por dos anchurosas vías asfaltadas, está unido el Puerto a la ciudad del Real de Las Palmas, ciudad moderna que se extiende a lo largo de la costa.

Una de las vías corre junto al mar limitada en una larga extensión por el barrio de las Alcarabaneras, una ciudad jardín con espléndidos chalets, que ponen una vigorosa nota en el ambiente apacible y urbano de la ciudad.

La otra vía (paseo de Chill) bordea la montaña y ofrece con un amplio horizonte una admirable perspectiva; desde él, como desde espléndida terraza se domina el puerto, la bahía, la ciudad. Esta está dividida en cuatro barrios: La Luz, Arenales, Triana y Vegueta.

Cosas que deben visitarse

La Catedral. En el barrio de Vegueta (abundante en espléndidas edificaciones siglos XV y XVI de estilo gótico y mudejar, techos artesonados y balcones volados tallados en madera) se alza la catedral de Canarias consagrada a Santa Ana.

Su construcción comenzó en el siglo XV. Su interior llama la atención por la esbeltez de las columnas que semejando palmeras abren a 34 metros de altura en el techo de la bóveda en caprichoso tejido de piedra.

La catedral posee joyas y cuadros de extraordinario valor, entre ellas sobresale el Pendón de la Conquista entregado a Pedro de Vera por Isabel la Católica para

Si vous êtes épris de la nature ou que vous cherchiez un coin paisible de repos sous des cieux d'une douceur inégalable, faites une halte dans cette île de l'Atlantique, goûtez à toutes ses bontés, vous n'oublierez jamais ce pays.

Pour ses beautés naturelles et son climat exceptionnel Grande Canarie était connue autrefois par "La fortunée", "Les Champs Elysées", "Le Jardin des Hespérides".

Cette île — grandeur et puissance commerciale de cet Océan — possède le port le plus important et le plus célèbre de la route atlantique. Cristoph Colomb arriva dans ces plages pour réparer les caravelles de l'épopée.

Le Port de la Luz, le premier de l'Espagne, le cinquième du monde, annonce la splendeur et la richesse de cette île. Il est le symbole le plus représentatif de notre vie: la Mer.

Le port comme la marée qui monte et qui descend, se remplit de vaisseaux et ne voit leur départ que pour en recevoir d'autres. Tous les drapeaux du monde, tous les pavillons claquent au vent au faite des mâts. Du Nord, du Sud, dans un sillon constant, des navires de toutes les nationalités viennent ancrer dans ce havre. Du mouvement, des trafics, la vie grouillante des affaires: voilà le port de la Grande Canarie.

Las Palmas

Cette grande ville moderne — sans rien perdre de son cachet typique ancien—et qui s'étend le long du rivage est reliée au port par deux larges avenues d'asphalte.

L'une de ces voies borde la mer et elle devient le boulevard ou rue principale du quartier des Alcarabancas, où de beaux chalets, de jolies villas, des cottages—Cité jardin—mettent une note vigoureuse de couleur dans le milieu paisible et urbain de la ville.

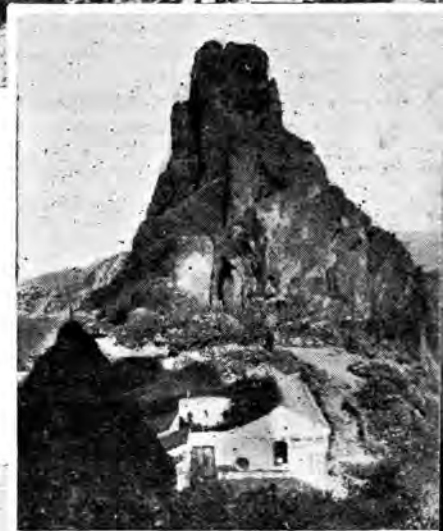
L'autre artère (Promenade de Chili), en corniche sur la pente de la montagne enserre le faubourg fleuri qu'elle domine. On ne saurait rencontrer une plus belle vue: la mer bleue jusqu'à l'horizon où pointent les falaises de Fuerteventura, le Port, la baie tachetée de voiles, les bateaux au long cours, la Ville. Las Palmas est divisée en quatre arrondissements: La Luz, Arenales, Triana et Vegueta.

Ce que l'on doit visiter

La cathédrale. Dans le quartier de Vegueta (ou foisonnent de splendides édifices du XVe et XVIe siècles de style gothique et *mudejar*, aux plafonds caisson-



La costa de Bañaderos
La côte aux Bañaderos



El Roque
"Le Roc"

Un paseo del Parque Doramas
Promenade au Parc Doramas



que prosiguiera la conquista de la isla que finalizó en 1493.

Otra joya de inestimable valor es un portapaz repujado y cincelado en plata por B. Cellini.

Además merece mencionarse la lámpara del presbiterio y el altar mayor. Posee estimables cuadros y hermosas esculturas, en una gran parte debidas al gran artista canario Luján Pérez.

Museo Canario. En la calle del Dr. Chil en un edificio propio y espacioso está este museo que atesora objetos de extraordinario valor y mérito.

Ya es muy famosa su sala de Antropología donde se exhiben interesantísimos tipos de cráneos, momias y esqueletos de los "guanches", antiguos pobladores de Canarias.

El Museo posee salas donde se exhiben cerámicas, ánforas, vasos y pequeños ídolos de la raza primitiva.

Cuenta también con una gran biblioteca de más de 20.000 volúmenes.

En una sala del museo se conservan los muebles de la alcoba mortuoria del gran literato del siglo XIX, gloria de la patria, nacido en Las Palmas, Don Benito Pérez Galdós. Los muebles están colocados en idéntica manera a como estaban al fallecer.

Lugares de recreo y expansión

Teatro Pérez Galdós. Es un gran teatro que en nada desmerece de los mejores de las grandes ciudades.

Cines. Cuenta Las Palmas con numerosos cines siendo los mejores—de tipo moderno con grandes aparatos de proyección—los siguientes: Cuyás, Hollywood Cinema, Hermanos Millares y Royal Cinema.

Sociedades. Entre las numero-

nas, des fenêtres et des balcons en saillie taillés en bois) s'élève la Cathédrale de Canarie dédiée à Sainte Anne. Bâtie au commencement du XVe siècle, son intérieur attire l'attention par la sveltesse de ses piliers qui, semblables à des palmiers, s'épanouissent à 34 mètres de hauteur sous la voûte en un tissu de dentelles de pierre.

Elle est riche en bijoux et possède des tableaux d'un extraordinaire mérite. Elle garde, relique historique, l'enseigne de la conquête que la reine Isabelle la Catholique remit à Pierre de Vera pour qu'il poursuivit l'entreprise qui aboutit, en 1493, en ajoutant cette perle à la couronne d'Espagne. Et cette chasse, bijou d'une valeur inestimable, ciselée et repoussée en argent, chef-d'œuvre de Benvenuto Cellini. Les lustres du presbytère et du maître-autel, d'autres tableaux de prix, de très belles sculptures du célèbre artiste canarien Luján Pérez.

Musée Canarien. Dans un grand édifice moderne, sis au coin de la rue du Dr. Chil. Il y a là de vrais trésors en objets de la plus grande valeur. On n'a pas à louer la fameuse Salle d'Anthropologie qui renferme les plus intéressants types de crânes, momies, squelettes des

Fachada del Gabinete Literario

sas sociedades y centros de recreo merecen mencionarse: **Gabinete Literario** con un salón de fiestas que llama poderosamente la atención por lo suntuoso de su decorado.

Club Náutico. Situado en la bahía, es el centro de reunión más concurrido. Frecuentemente organiza fiestas náuticas y reuniones culturales y sociales.

Círculo Mercantil Simpática sociedad de recreo y expansión que además de atender a fines comerciales organiza fiestas de un alto valor recreativo.

Club Inglés. Centro de reunión de la colonia extranjera.

Además existen sociedades deportivas. Cuenta también Las Palmas con dancig y campos de deportes (boxeo, foot-ball, riñas de gallos, tenis, golf, luchas, etc.).

Playa de las Canteras. En el Puerto de la Luz se encuentra esta playa que forma dos enormes conchas; es toda de arena y por privilegio de la naturaleza semeja el mar una gran piscina.

Es centro de gran atracción. En ella se celebran regatas, water-polo y otros recreos náuticos. Cuenta con Hoteles y restaurantes.

Parques y Jardines públicos. Los principales son: Doramas, Santa Catalina, San Telmo, Hurtado de Mendoza, Cairasco y Alameda de Colón.

Façade du Cabinet Littéraire (Casino)



El Salón Saint-Saëns. (T. Galdós)

La Salle Saint-Saëns. (T. G Idós)



Sala de fiestas del Casino

Salle des fêtes du Casino



Un rincón típico

Un coin typique



bre à coucher du plus grand littérateur espagnol du XIXe siècle Don Benito Pérez Galdós né a Las Palmas, gloire de sa patrie. Tout y est à la même place que le jour de son décès.

Plus de 20.000 volumes.

La vie sociale. Les plaisirs

Théâtre Pérez Galdós. Un des plus beaux théâtres que l'on puisse rencontrer. La plus magnifique salle de spectacles. Somptueux foyer.

Cinemas. De nombreux cinémas dont quelques-uns: Cuyás, Hollywood, Frères Millares, Royal, sont à retenir pour leur élégance, capacité et outillage moderne de projection. Tous les derniers films à succès et des premières.

Sociétés. Pour ne citer que les plus importantes de l'élite: **Gabinet Littéraire.** Bibliothèque, somptueuse salle de fêtes (galas).

Club Nautique. Dans la baie, le lieu le plus fréquenté pour ses fêtes nautiques, bals, conférences, vie sociale.

Club anglais. Centre de la colonie étrangère, très suivi.

En outre, des sociétés sportives. Des dancings, champs de sports (boxe, foot-ball, combats de coqs, tennis, golf, luttés, etc.).

La Plage des Canteras A coté du Port de la Luz. Deux anses magnifiques de sable encerclées par la nature qui en fait une immense piscine. C'est un grand centre d'attraction. Bains, régates, water-polo, etc. Palaces et restaurants.

D'autres grandes plages.

Pares et jardins publics. Entre autres: Doramas (toute la flore, exemplaires de toute beauté), Santa Catalina, San Telmo, Hurtado de Mendoza, Cairasco et Alameda Colon.

Aspecto de un parque público

Vue d'un parc public





Las cuevas de La Calzada, Tafira

Les habitations troglodytiques de la Calzada (Tafira)

Principales excursiones

Con tres carreteras generales cuenta la isla. Todas están en inmejorables condiciones, tanto de pavimentación como de urbanismo.

Las excursiones principales corresponden, pues, a estas tres carreteras generales, pero dentro de cada una de ellas, es susceptible de efectuar otros muchos itinerarios que los que aquí brevemente señalamos.

Carretera del Centro

De Las Palmas a Tejeda

Siguiendo el curso de la carretera se encuentran sucesivamente: Tafira, La Atalaya, Santa Brigida, El Madroñal, S. Mateo, Las Lagunetas, Cruz de Tejeda y Tejeda. Este último pueblo, en la base de un antiguo cráter, presenta un panorama extraordinario. En él se encuentran los famosos monolitos Roque Nublo a 1.850 metros y el Bentaiga.

Un platanar

Des bananiers



EL CLIMA

Barómetro		Termómetro	
	Mm.		Gr.
Enero	768.26	Enero	17.8
Febrero	767.77	Febrero	17.8
Marzo	765.91	Marzo	18.1
Abril	766.10	Abril	18.8
Mayo	765.92	Mayo	19.6
Junio	766.99	Junio	21.5
Julio	766.07	Julio	22.3
Agosto	765.32	Agosto	23.9
Septiembre	766.07	Septiembre	23.3
Octubre	765.23	Octubre	22.6
Noviembre	766.06	Noviembre	20.6
Diciembre	767.67	Diciembre	18.7

Carretera del Sur

Las Palmas a San Bartolomé

Se pasa por los siguientes lugares: San Cristóbal, Marzagán, Jinámar, Telde, Ingenio, Agüimes, Santa Lucía y San Bartolomé de Tirajana.

El retorno puede hacerse por Sardina, Carrizal, Gando (aeropuerto nacional), Telde y Las Palmas.

Carretera del Norte

De Las Palmas a Agaete

Una perspectiva diametralmente opuesta a la del Sur ofrece esta región norteña.

En esta excursión se pasa por Tamaraceite, Tenoya, Arúcas (con un templo monumental estilo ojival), Bañaderos, San Felipe, Guía, Gáldar, Agaete y Puerto de Las Nieves.

Pueden realizarse además otras muchas excursiones, destacándose:

La vuelta al mundo

Este itinerario abarca sectores de la carretera del Sur y carretera del Centro. Comprende: Las Palmas, Marzagán, Jinámar, Telde, Atalaya, Santa Brigida, San Mateo, Santa Brigida y Las Palmas.

De Las Palmas a Los Tilos

Este itinerario es por la carretera del Norte desviándose de la general en Arúcas. Comprende: Las Palmas, Tamaraceite, Tenoya, Arúcas, Azuaje, Fargas, Moya (Los Tilos) y Las Palmas.

Para todas estas excursiones se cuenta con magnífico servicio de autobuses con salida regular y espléndido servicio de automóviles de alquiler con tarifas moderadas.

LE CLIMAT

Baromètre		Thermomètre	
	Mm.		Ctg.
Janvier	768.26	Janvier	17.8
Février	767.77	Février	17.8
Mars	765.91	Mars	18.1
Avril	766.10	Avril	18.8
Mai	765.92	Mai	19.6
Juin	766.99	Juin	21.5
Juillet	766.07	Juillet	22.3
Août	765.32	Août	23.9
Septembre	766.07	Septembre	23.3
Octobre	765.23	Octobre	22.6
Novembre	766.06	Novembre	20.6
Décembre	767.67	Décembre	18.7

Les principales excursions

L'île est sillonnée par trois grandes routes superbement entretenues sous tous les aspects: sol, sûreté, urbanisme. C'est par ces merveilleuses pistes que l'on fait les principales excursions, mais d'autres itinéraires que ceux que nous citons ici brièvement peuvent se faire également en suivant d'autres branches.

Grand'route du Centre

De Las Palmas à Tejeda

Sur cette route: Tafira, La Atalaya, Santa Brigida, El Madroñal, San Mateo, Las Lagunetas, Cruz de Tejeda et Tejeda. Dans cette dernière localité, juchée près d'un ancien cratère on jouit d'un panorama grandiose. Ici, les deux monolithes fameux: Roque Nublo (1.850) y le Bentaiga.

Grand'route du Sud

De Las Palmas à San Bartolomé

On visite, en passant, San Cristóbal, Marzagán, Jinamar, Telde, Ingenio, Agüimes, Santa Lucia et San Bartolomé de Tirajana. C'est le pays abrupt et dantesque. On peut prolonger le voyage par des routes secondaires et faire, de même, le retour par Sardina, Carrizal, Gando (aéroport national) Telde, Las Palmas.

Grand'route du Nord

De Las Palmas à Agaete

C'est comme une perspective opposée à celle du Sud



El Roque desde Tejeda

Le roc, vu de Tejeda

Tamaraceite, Tenoya, Arucas (basilique monumentale du style ogival), Bañaderos, San Felipe, Guía, Galdar, Agaete y Puerto de Las Nieves.

On peut encore faire d'autres agréables et ravissantes excursions.

"Le tour du monde"

Cet itinéraire comporte des embranchements aux grandes routes du Sud et du Centre. Par: Las Palmas, Marzagán, Jinamar, Telde, Atalaya, Santa Brigida; San Mateo, Santa Brigida et Las Palmas.

El pueblo de Valsequillo

Village, Valsequillo

Las Palmas - Los Tilos

Cet itinéraire s'amorce à la Grand'route du Nord qu'on quitte après Arucas. On traverse, en partant de Las Palmas: Tamaraceite, Tenoya, Arucas, Azuaje, Firgas, Moya (Los Tilos) et retour.

Services d'autobus avec départ régulier et fixe. Grand service d'autos de louage à des prix modérés.

