

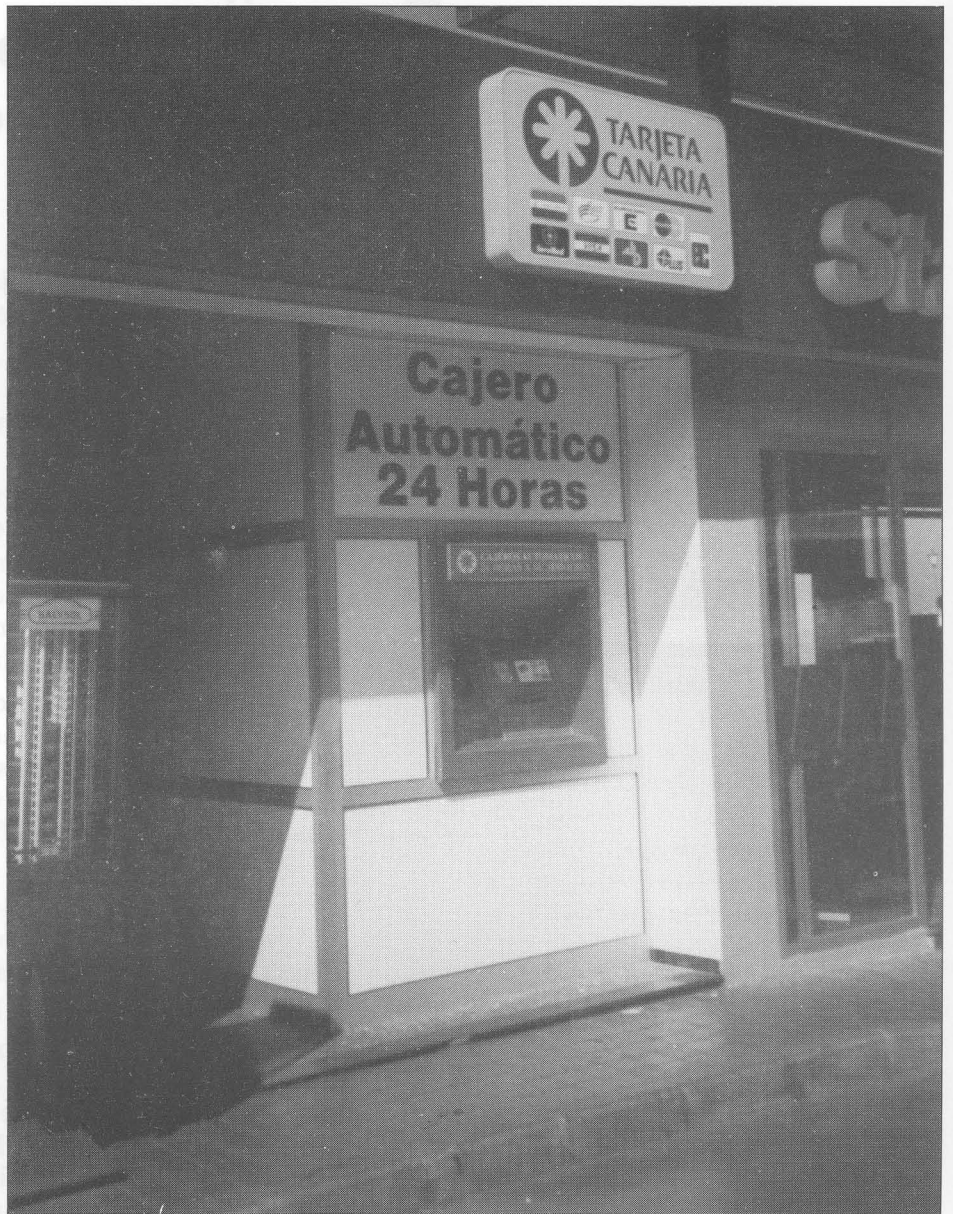
CAJEROS EN GASOLINERAS

NOVEDOSO SERVICIO PARA TITULARES DE TARJETA CANARIA

Ya ya son mayoría las gasolineras que en la provincia de Las Palmas se han adherido a la Tarjeta Canaria a través de los distintos acuerdos con CEPSA, MOBIL, REPSOL, SHELL y TEXACO. Dándose así cobertura a la totalidad de los municipios de la isla de Gran Canaria, así como a varios puntos de Lanzarote y Fuerteventura, como son: Puerto del Rosario, Morro Jable, Arrecife, Arrieta y San Bartolomé.

Implantado este servicio a los usuarios de las estaciones de servicio, desde La Caja nos planteamos complementar el mismo con la posibilidad de poder retirar dinero o realizar distintos tipos de operaciones. Para ello se está procediendo a colocar cajeros automáticos en algunas gasolineras con una doble finalidad:

En primer lugar, la que hemos comentado de dar un mejor servicio a los usuarios de estas estaciones y, en segundo, facilitar este mismo servicio a los núcleos poblacionales que se encuentran en sus alrededores.



Los dos cajeros ya instalados, según acuerdo con Texaco, reúnen las condiciones antes mencionadas, ya que uno lo está en Tinoca y otro en las Remudas, zonas con un considerable aumento demográfico y que sin duda se verán beneficiadas de manera directa por la cercana ubicación de un cajero automático, pudiendo de esta manera realizar múltiples servicios sin tener que desplazarse a ninguna oficina de La Caja.

Dentro de esta misma línea, se está finalizando la instalación de un cajero automático en la gasolinera de Texaco de Juan Grande.