

---

## Viajeros, pernoctaciones y estancia media de CANARIOS en Hoteles, Apartamentos y Alojamiento Rural. GRAN CANARIA. 2007-2008-2009-2010-2011

---

**Establecimientos Hoteleros, Apartamentos Turísticos y Alojamientos de turismo rural**

**Viajeros canarios en hoteles, por Isla de origen**

**Gráficas**

**Nota:** Este fichero contiene datos procedentes de distintas fuentes. Los datos referentes a visitantes Canarios en la isla proceden del ISTAC. Los datos de establecimientos del INE.

## Hoteles

AÑOS	ENERO			FEBRERO			MARZO			ABRIL			MAYO			JUNIO		
	Viajeros	Pernoctaciones	Estancia media	Viajeros	Pernoctaciones	Estancia media	Viajeros	Pernoctaciones	Estancia media	Viajeros	Pernoctaciones	Estancia media	Viajeros	Pernoctaciones	Estancia media	Viajeros	Pernoctaciones	Estancia media
2007	9.600	27.818	2,90	12.519	34.189	2,73	15.771	33.408	2,12	22.136	60.702	2,74	21.006	46.854	2,23	23.530	64.740	2,75
2008	15.031	44.020	2,93	15.048	38.955	2,59	15.883	44.808	2,82	18.676	38.000	2,03	29.706	63.037	2,12	24.064	59.476	2,47
2009	11.158	31.580	2,83	14.330	35.207	2,46	17.142	48.258	2,82	25.615	57.167	2,23	21.198	52.341	2,47	18.304	48.759	2,66
2010	13.954	35.950	2,58	12.441	33.204	2,67	18.195	40.339	2,22	18.218	53.258	2,92	24.441	63.193	2,59	20.511	56.387	2,75
2011	15.414	40.336	2,62	14.037	39.130	2,79												

## Apartamentos Turísticos

AÑOS	ENERO			FEBRERO			MARZO			ABRIL			MAYO			JUNIO		
	Viajeros	Pernoctaciones	Estancia media	Viajeros	Pernoctaciones	Estancia media	Viajeros	Pernoctaciones	Estancia media	Viajeros	Pernoctaciones	Estancia media	Viajeros	Pernoctaciones	Estancia media	Viajeros	Pernoctaciones	Estancia media
2007	3.954	18.932	4,79	4.275	21.518	5,03	8.589	31.647	3,68	23.613	90.200	3,82	12.654	44.183	3,49	23.305	73.624	3,16
2008	2.685	17.940	6,68	4.467	19.633	4,39	8.593	37.795	4,40	12.846	45.981	3,58	27.823	95.473	3,43	19.493	68.896	3,53
2009	2.948	15.305	5,19	3.159	14.921	4,72	8.926	28.490	3,19	27.315	115.925	4,24	23.252	78.526	3,38	20.833	74.468	3,57
2010	4.855	27.007	5,56	4.328	20.380	4,71	12.256	52.781	4,31	19.086	74.440	3,90	27.252	87.402	3,21	22.210	86.014	3,87
2011	2.516	12.755	5,07	2.621	11.440	4,36												

## Alojamientos de Turismo Rural

AÑOS	ENERO			FEBRERO			MARZO			ABRIL			MAYO			JUNIO		
	Viajeros	Pernoctaciones	Estancia media	Viajeros	Pernoctaciones	Estancia media	Viajeros	Pernoctaciones	Estancia media	Viajeros	Pernoctaciones	Estancia media	Viajeros	Pernoctaciones	Estancia media	Viajeros	Pernoctaciones	Estancia media
2007	374	1.115	2,98	369	1.306	3,54	112	1.020	9,11	394	1.059	2,69	263	579	2,20	150	836	5,57
2008	267	1.254	4,70	225	1.242	5,52	267	1.075	4,03	259	537	2,07	591	1.640	2,77	452	1.193	2,64
2009	204	828	4,06	325	753	2,32	448	1.088	2,43	711	2.042	2,87	623	1.418	2,28	467	825	1,77
2010	419	1.183	2,82	193	727	3,76	318	993	3,13	193	727	3,77	295	599	2,03	205	566	2,76
2011	163	342	2,11	216	1.010	4,69												

Fuente: INE.

# Informe Estadísticas



Viajeros, pernотaciones y estancia media de CANARIOS en Hoteles, Apartamentos Turísticos y Alojamientos de turismo rural. GRAN CANARIA.  
2007-2008-2009-2010

JULIO			AGOSTO			SEPTIEMBRE			OCTUBRE			NOVIEMBRE			DICIEMBRE			TOTAL		
Viajeros	Pernотaciones	Estancia media	Viajeros	Pernотaciones	Estancia media	Viajeros	Pernотaciones	Estancia media	Viajeros	Pernотaciones	Estancia media	Viajeros	Pernотaciones	Estancia media	Viajeros	Pernотaciones	Estancia media	Viajeros	Pernотaciones	Estancia media
30.260	100.243	3,31	32.319	154.873	4,79	25.972	95.547	3,68	24.166	68.794	2,85	16.491	49.218	2,98	17.847	44.788	2,51	251.617	781.173	3,10
26.070	76.963	2,95	27.838	111.559	4,01	24.768	78.362	3,16	16.695	47.206	2,83	18.096	54.883	3,03	14.359	35.728	2,49	246.234	692.996	2,81
30.624	103.738	3,39	28.571	118.959	4,16	21.846	65.767	3,01	21.014	55.283	2,63	13.697	32.621	2,38	17.919	45.665	2,55	241.419	695.344	2,88
28.574	86.012	3,01	39.192	167.512	4,27	25.407	83.242	3,28	21.695	58.326	2,69	17.406	45.754	2,63	18.092	53.061	2,93	258.126	776.239	3,01

JULIO			AGOSTO			SEPTIEMBRE			OCTUBRE			NOVIEMBRE			DICIEMBRE			TOTAL		
Viajeros	Pernотaciones	Estancia media	Viajeros	Pernотaciones	Estancia media	Viajeros	Pernотaciones	Estancia media	Viajeros	Pernотaciones	Estancia media	Viajeros	Pernотaciones	Estancia media	Viajeros	Pernотaciones	Estancia media	Viajeros	Pernотaciones	Estancia media
33.095	168.634	5,10	44.103	283.524	6,43	24.916	111.240	4,46	15.784	55.901	3,54	6.902	24.045	3,48	5.076	20.477	4,03	206.267	943.925	4,58
33.597	170.038	5,06	52.791	335.305	6,35	31.611	146.987	4,65	10.134	41.151	4,06	5.090	21.831	4,29	4.012	18.224	4,54	213.142	1.019.256	4,78
37.982	195.107	5,14	50.006	305.935	6,12	27.264	137.976	5,06	15.191	55.702	3,67	4.441	20.956	4,72	7.574	31.270	4,13	228.891	1.074.581	4,69
44.758	246.401	5,51	44.393	328.269	7,35	24.161	124.106	5,14	13.130	57.709	4,40	5.744	24.164	4,21	4.951	29.409	5,94	227.123	1.156.081	5,09

JULIO			AGOSTO			SEPTIEMBRE			OCTUBRE			NOVIEMBRE			DICIEMBRE			TOTAL		
Viajeros	Pernотaciones	Estancia media	Viajeros	Pernотaciones	Estancia media	Viajeros	Pernотaciones	Estancia media	Viajeros	Pernотaciones	Estancia media	Viajeros	Pernотaciones	Estancia media	Viajeros	Pernотaciones	Estancia media	Viajeros	Pernотaciones	Estancia media
375	894	2,38	635	1.928	3,04	416	850	2,04	362	894	2,47	289	1.567	5,42	342	950	2,78	4.081	12.998	3,19
385	1.303	3,38	563	1.971	3,50	494	1.308	2,65	396	844	2,13	214	807	3,77	524	1.262	2,41	4.637	14.436	3,11
391	911	2,33	664	1.941	2,92	508	1.259	2,48	621	1.771	2,85	154	752	4,88	242	875	3,62	5.358	14.463	2,70
455	1.647	3,62	644	1.311	2,03	347	1.479	4,26	568	1.398	2,46	311	932	3,00	410	2.472	6,03	4.359	14035	3,22

## Viajeros Canarios, pernoctaciones y estancia media en Establecimientos Hoteleros. GRAN CANARIA.

INDICE

2010

Islas de procedencia	ENERO			FEBRERO			MARZO			ABRIL			MAYO			JUNIO		
	Viajeros	Pernoctaciones	Estancia media	Viajeros	Pernoctaciones	Estancia media	Viajeros	Pernoctaciones	Estancia media	Viajeros	Pernoctaciones	Estancia media	Viajeros	Pernoctaciones	Estancia media	Viajeros	Pernoctaciones	Estancia media
<b>Total Residentes</b>	<b>23.143</b>	<b>58.202</b>	<b>2,51</b>	<b>19.500</b>	<b>52.537</b>	<b>2,69</b>												
Residencia en Lanzarote	1.586	3.661	2,31	2.157	7.976	3,70	#DIV/0!			#DIV/0!			#DIV/0!		#DIV/0!			#DIV/0!
Residencia en Fuerteventura	1.815	3.237	1,78	796	2.131	2,68	#DIV/0!			#DIV/0!			#DIV/0!		#DIV/0!			#DIV/0!
Residencia en Gran Canaria	14.963	40.135	2,68	12.627	33.285	2,64	#DIV/0!			#DIV/0!			#DIV/0!		#DIV/0!			#DIV/0!
Residencia en Tenerife	4.459	10.863	2,44	3.474	8.485	2,44	#DIV/0!			#DIV/0!			#DIV/0!		#DIV/0!			#DIV/0!
Residencia en La Gomera	3	7	2,33	116	129	1,11	#DIV/0!			#DIV/0!			#DIV/0!		#DIV/0!			#DIV/0!
Residencia en La Palma	285	258	0,91	291	486	1,67	#DIV/0!			#DIV/0!			#DIV/0!		#DIV/0!			#DIV/0!
Residencia en El Hierro	31	40	1,29	40	45	1,13	#DIV/0!			#DIV/0!			#DIV/0!		#DIV/0!			#DIV/0!

FUENTE: ISTAC

## Viajeros Canarios, pernoctaciones y estancia media en Establecimientos Hoteleros. GRAN CANARIA.

2011

Islas de procedencia	ENERO			FEBRERO			MARZO			ABRIL			MAYO			JUNIO		
	Viajeros	Pernoctaciones	Estancia media	Viajeros	Pernoctaciones	Estancia media	Viajeros	Pernoctaciones	Estancia media	Viajeros	Pernoctaciones	Estancia media	Viajeros	Pernoctaciones	Estancia media	Viajeros	Pernoctaciones	Estancia media
<b>Total Residentes</b>	<b>17.936</b>	<b>43.966</b>	<b>2,45</b>	<b>14.784</b>	<b>42.084</b>	<b>2,85</b>												
Residencia en Lanzarote	1.947	4.048	2,08	1.005	1.763	1,75	#DIV/0!			#DIV/0!			#DIV/0!		#DIV/0!			#DIV/0!
Residencia en Fuerteventura	1.454	3.107	2,14	1.157	1.686	1,46	#DIV/0!			#DIV/0!			#DIV/0!		#DIV/0!			#DIV/0!
Residencia en Gran Canaria	9.059	25.045	2,76	8.265	28.367	3,43	#DIV/0!			#DIV/0!			#DIV/0!		#DIV/0!			#DIV/0!
Residencia en Tenerife	4.591	10.435	2,27	3.307	8.772	2,65	#DIV/0!			#DIV/0!			#DIV/0!		#DIV/0!			#DIV/0!
Residencia en La Gomera	31	54	1,74	117	136	1,18	#DIV/0!			#DIV/0!			#DIV/0!		#DIV/0!			#DIV/0!
Residencia en La Palma	161	471	2,93	917	1.330	1,45	#DIV/0!			#DIV/0!			#DIV/0!		#DIV/0!			#DIV/0!
Residencia en El Hierro	693	806	1,16	16	28	1,75	#DIV/0!			#DIV/0!			#DIV/0!		#DIV/0!			#DIV/0!

FUENTE: ISTAC

# Informe Estadísticas



Viajeros Canarios, pernoctaciones y estancia media en Establecimientos Hoteleros. GRAN CANARIA.  
2011

INDICE

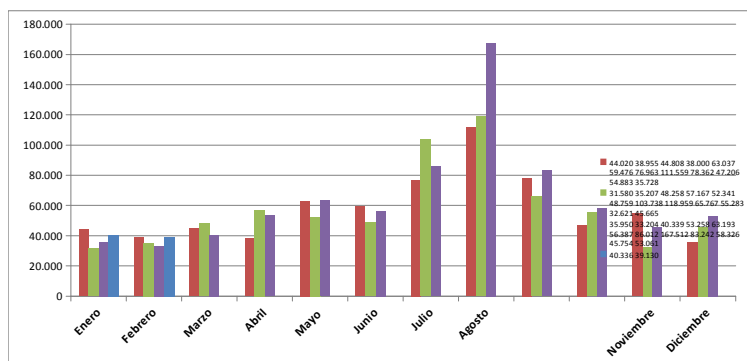
JULIO			AGOSTO			SEPTIEMBRE			OCTUBRE			NOVIEMBRE			DICIEMBRE			TOTAL		
Viajeros	emotaciones	Estancia media	Viajeros	emotaciones	Estancia media	Viajeros	Pernoctaciones	Estancia media	Viajeros	Pernoctaciones	Estancia media	Viajeros	Pernoctaciones	Estancia media	Viajeros	Pernoctaciones	Estancia media	Viajeros	Pernoctaciones	Estancia media
#DIV/0!	#DIV/0!	#DIV/0!	#DIV/0!	#DIV/0!	#DIV/0!	#DIV/0!	#DIV/0!	#DIV/0!	#DIV/0!	#DIV/0!	#DIV/0!	#DIV/0!	#DIV/0!	#DIV/0!	42.643	110.739	2,60			
#DIV/0!	#DIV/0!	#DIV/0!	#DIV/0!	#DIV/0!	#DIV/0!	#DIV/0!	#DIV/0!	#DIV/0!	#DIV/0!	#DIV/0!	#DIV/0!	#DIV/0!	#DIV/0!	#DIV/0!	3.745	11.637	3,11			
#DIV/0!	#DIV/0!	#DIV/0!	#DIV/0!	#DIV/0!	#DIV/0!	#DIV/0!	#DIV/0!	#DIV/0!	#DIV/0!	#DIV/0!	#DIV/0!	#DIV/0!	#DIV/0!	#DIV/0!	2.611	5.368	2,06			
#DIV/0!	#DIV/0!	#DIV/0!	#DIV/0!	#DIV/0!	#DIV/0!	#DIV/0!	#DIV/0!	#DIV/0!	#DIV/0!	#DIV/0!	#DIV/0!	#DIV/0!	#DIV/0!	#DIV/0!	27.590	73.420	2,66			
#DIV/0!	#DIV/0!	#DIV/0!	#DIV/0!	#DIV/0!	#DIV/0!	#DIV/0!	#DIV/0!	#DIV/0!	#DIV/0!	#DIV/0!	#DIV/0!	#DIV/0!	#DIV/0!	#DIV/0!	7.933	19.348	2,44			
#DIV/0!	#DIV/0!	#DIV/0!	#DIV/0!	#DIV/0!	#DIV/0!	#DIV/0!	#DIV/0!	#DIV/0!	#DIV/0!	#DIV/0!	#DIV/0!	#DIV/0!	#DIV/0!	#DIV/0!	119	136	1,14			
#DIV/0!	#DIV/0!	#DIV/0!	#DIV/0!	#DIV/0!	#DIV/0!	#DIV/0!	#DIV/0!	#DIV/0!	#DIV/0!	#DIV/0!	#DIV/0!	#DIV/0!	#DIV/0!	#DIV/0!	576	744	1,29			
#DIV/0!	#DIV/0!	#DIV/0!	#DIV/0!	#DIV/0!	#DIV/0!	#DIV/0!	#DIV/0!	#DIV/0!	#DIV/0!	#DIV/0!	#DIV/0!	#DIV/0!	#DIV/0!	#DIV/0!	71	85	1,20			

Viajeros Canarios, pernoctaciones y estancia media en Establecimientos Hoteleros. GRAN CANARIA.  
2011

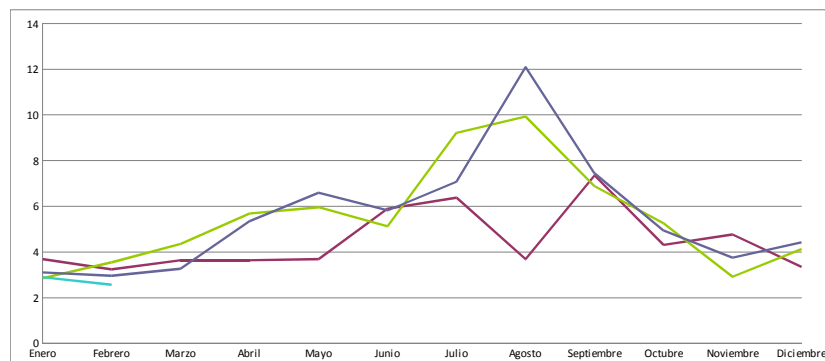
JULIO			AGOSTO			SEPTIEMBRE			OCTUBRE			NOVIEMBRE			DICIEMBRE			TOTAL		
Viajeros	emotaciones	Estancia media	Viajeros	emotaciones	Estancia media	Viajeros	Pernoctaciones	Estancia media	Viajeros	Pernoctaciones	Estancia media	Viajeros	Pernoctaciones	Estancia media	Viajeros	Pernoctaciones	Estancia media	Viajeros	Pernoctaciones	Estancia media
#DIV/0!	#DIV/0!	#DIV/0!	#DIV/0!	#DIV/0!	#DIV/0!	#DIV/0!	#DIV/0!	#DIV/0!	#DIV/0!	#DIV/0!	#DIV/0!	#DIV/0!	#DIV/0!	#DIV/0!	32.720	86.050	2,63			
#DIV/0!	#DIV/0!	#DIV/0!	#DIV/0!	#DIV/0!	#DIV/0!	#DIV/0!	#DIV/0!	#DIV/0!	#DIV/0!	#DIV/0!	#DIV/0!	#DIV/0!	#DIV/0!	#DIV/0!	2.952	5.811	1,97			
#DIV/0!	#DIV/0!	#DIV/0!	#DIV/0!	#DIV/0!	#DIV/0!	#DIV/0!	#DIV/0!	#DIV/0!	#DIV/0!	#DIV/0!	#DIV/0!	#DIV/0!	#DIV/0!	#DIV/0!	2.611	4.793	1,84			
#DIV/0!	#DIV/0!	#DIV/0!	#DIV/0!	#DIV/0!	#DIV/0!	#DIV/0!	#DIV/0!	#DIV/0!	#DIV/0!	#DIV/0!	#DIV/0!	#DIV/0!	#DIV/0!	#DIV/0!	17.324	53.412	3,08			
#DIV/0!	#DIV/0!	#DIV/0!	#DIV/0!	#DIV/0!	#DIV/0!	#DIV/0!	#DIV/0!	#DIV/0!	#DIV/0!	#DIV/0!	#DIV/0!	#DIV/0!	#DIV/0!	#DIV/0!	7.898	19.207	2,43			
#DIV/0!	#DIV/0!	#DIV/0!	#DIV/0!	#DIV/0!	#DIV/0!	#DIV/0!	#DIV/0!	#DIV/0!	#DIV/0!	#DIV/0!	#DIV/0!	#DIV/0!	#DIV/0!	#DIV/0!	148	192	1,30			
#DIV/0!	#DIV/0!	#DIV/0!	#DIV/0!	#DIV/0!	#DIV/0!	#DIV/0!	#DIV/0!	#DIV/0!	#DIV/0!	#DIV/0!	#DIV/0!	#DIV/0!	#DIV/0!	#DIV/0!	1.078	1.801	1,67			
#DIV/0!	#DIV/0!	#DIV/0!	#DIV/0!	#DIV/0!	#DIV/0!	#DIV/0!	#DIV/0!	#DIV/0!	#DIV/0!	#DIV/0!	#DIV/0!	#DIV/0!	#DIV/0!	#DIV/0!	709	834	1,18			

**HOTELEROS**

**TOTAL CANARIOS**

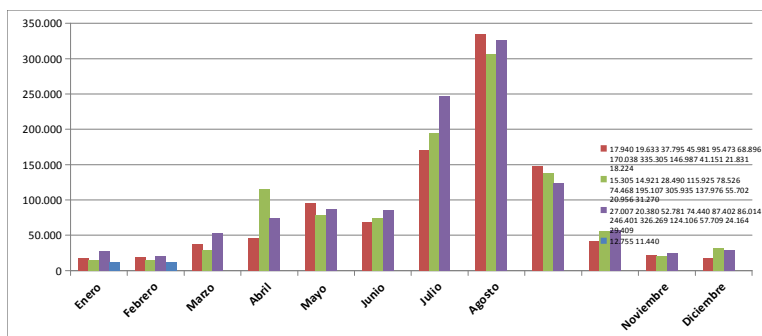


**APORTACIÓN AL TOTAL DEL DESTINO (%)**



**EXTRAHOTELEROS**

**TOTAL CANARIOS**



**APORTACIÓN AL TOTAL DEL DESTINO (%)**

