

EL PAISAJE

La Dirección General de Bellas Artes, a través de la Comisaría de Exposiciones y bajo los auspicios de la Confederación Española de Cajas de Ahorro, se ha impuesto la tarea de difundir la cultura artística por todo el país.

Fruto ubérrimo de estas aspiraciones son las exposiciones itinerantes que permiten la contemplación de nuestro arte pictórico más representativo en las localidades de la geografía patria incapacitadas de trasladarse directamente hasta los originales para disfrutar y gozar con su vista.

Ya en el pasado mes de febrero nos visitó la exposición itinerante relativa a la figura de la que dimos cumplida cuenta e información en las páginas de AGUAYRO.

En la presente ocasión la muestra estará dedicada al paisaje, elemento de extraordinaria importancia en la vida de cualquier nación, provincia, familia y, descendiendo más aún, de cada individuo.

"Yo soy yo y mis circunstancias", dijo el filósofo. Y no cabe duda que una de las circunstancias más fundamentales que entornan nuestra personalidad, configurándola e imprimiéndole carácter, es el paisaje, el escenario donde nos movemos y representamos nuestro papel en la vida.

Por eso el paisaje no es nunca un extraño a nuestro ser. No; es una parte de nuestra idiosincrática personalidad.

Un encuadre montañoso, una panorámica siempre lluviosa, un mar acariciador de doradas playas son elementos determinantes de un carácter melancólico, triston y pesimista o de sus contrarios.

El paisaje nos envuelve, nos arropa y termina por asumirnos y convertirnos en una más de sus manifestaciones, comunicándonos la savia y la sangre que circulan por sus coloridos o monocromáticos aspectos.

Nosotros, por nuestra parte, hemos dominado al paisaje, lo asimilamos y lo convertimos

en carne de nuestras carnes moldeándolo y dejándonos moldear por él.

Pero no es sencillo interpretar el paisaje. Como no es sencillo interpretarnos a nosotros mismos.

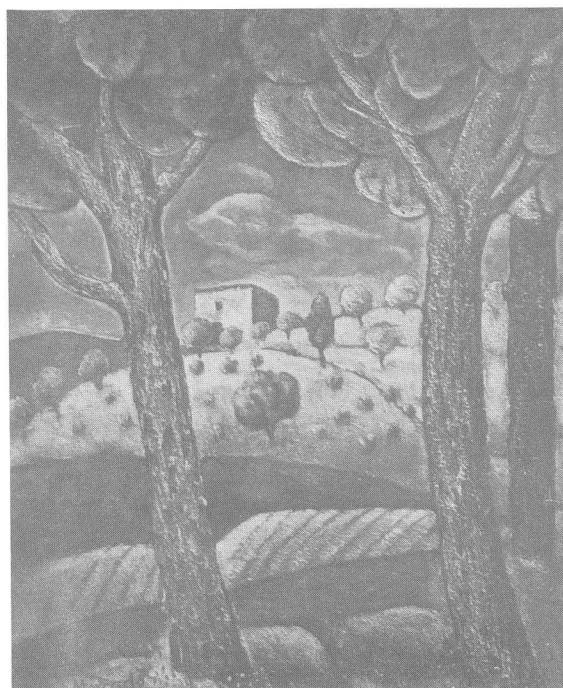
Por eso el hombre, a lo largo de sus dilatados y escasos siglos de existencia, a la par que se ha ido comprendiendo a sí mismo ha ido aprendiendo a conocer y comprender esa parte íntima de su ser que es el ambiente que le rodea.

Y cada uno le da su forma, su aire, su hálito vital y vivificante y lo interpreta tal y como lo siente. Puesto que multivariados somos los hombres, de variadas maneras

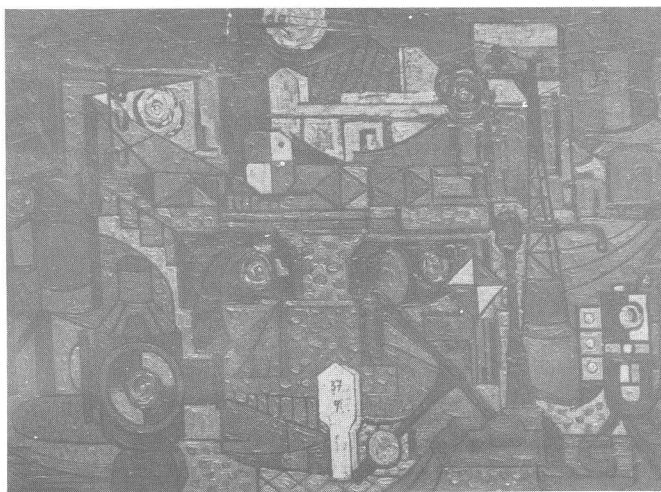
será la traducción que hagamos de nuestro entorno.

Y así, a través de los tiempos ha ido el ser humano plasmando su paisaje desde Asiria y Egipto, pasando por el Renacimiento y Barroco y continuar, que no terminar, en todos los ismos que afloran.

Veintitrés ventanas se nos abren en la presente ocasión para que llegemos a la intimidad de unos autores que bajo los auspicios de nuestra Caja Insular de Ahorros y desde el 10 al 20 del presente mes de Agosto, colgarán sus paisajes en el Museo Provincial de Bellas Artes, sito en la Casa de Colón de nuestra Capital.



LOS PINOS. Jaime Mercadé Queralt.



NOCTURNO DE LA ESTACION DE VILLA CABRA
Juan Guillermo.