

SERIE CANZONI JAZZ

GRAN CANARIA

SAMBA

PAROLE DI
PINCHI

MUSICA DI
G. FAVOR

OGNI CANZONE...

(è un ricordo)

BOLERO BEGUINE

Parole di M. MONTANO • Musica di P.E. BASSI

EDIZIONI FONO ENIC - MILANO

CORSO VITTORIO EMANUELE 21

GRAN CANARIA

SAMBA



FONO ENIC

CONTRABASSO

G. FAVOR

Samba 3/4 *ad libitum* STROFA *mf*

RITORNELLO *mf*

1.

per finire Coro: Gran Ca - na - ria, o - lè! *f*

I.

Sarà bella la Micronesia,
sarà strana la Papuasìa,
c'è però la Gran Canaria
che interessa assai di più...

II.

Sopra l'isola Teneriffa
verso l'isola della Palma
passa l'eco della samba,
e alla Gran Canaria và...

RITORNELLO

La nella Gran Canaria

Coro: Canaria - Canaria!

La gente è alquanto varia
d'aspetto original.

Si vive molto d'aria

Coro: che aria, che aria!

E invita a far baldoria
la notte tropical.

Sul tramontar
fra cielo e mar
vedi le sirene con le code volte in su;
chi va a pescar
sull'albeggiar
pesca le balene con le canne di bambù.

La nella Gran Canaria

Coro: Canaria - Canaria!

I sogni van per aria
con gran facilità.

PIANOFORTE Conduttore

- cor - do che un dì la me - lo - dia di Cho - pin, un so - gno dà -

Musical notation for the first system, including piano accompaniment and vocal line.

- mor ha fat - to nasce - re in cuor. O - gni can - zo - ne è un ri -

Musical notation for the second system, including piano accompaniment and vocal line.

- cor - do dol - ce ri - cor - do di te, in o - gni no - ta c'è un

Musical notation for the third system, including piano accompaniment and vocal line.

so - gno che torna a ri - vi - vere in me. 1. me. 2. me.

Musical notation for the fourth system, including piano accompaniment and vocal line with first and second endings.

STROFA

Musical notation for the fifth system, including piano accompaniment and vocal line.

CODA me.

Sax. Contr. solo

Musical notation for the sixth system, including piano accompaniment and saxophone solo.

torna a ri - vi - vere in me.

Musical notation for the seventh system, including piano accompaniment and vocal line.



GRAN CANARIA

SAMBA

Parole di PINCHI

Musica e Arrang. di
G. FAVOR

PIANOFORTE Conduttore

Samba
TUTTI >

ad libitum

STROFA

RITORNELLO

Coro:

La nel-la Gran Ca - na - ria - Ca -

- na - ria - Ca - na - ria! - la gente è alquan-to va - ria - d'a - spet-to o - ri - gi -

Coro:

- nal. Si vi - ve mol - to d'a - ria - che a - ria, - che a - ria! - e in -

Proprietà per tutti i paesi del mondo FONO ENIC S. A. - Milano,
Stampato in Italia - Anno 1950.

Copyright 1950 by FONO ENIC S. A., Milano.

Depositato a termini di legge. - Esecuzione approvata ai fini della censura teatrale.



GRAN CANARIA

SAMBA

G. FAVOR

VIOLINO e FISARMONICA

Samba

f

ad libitum *f* *mf*

STROFA

Do Fa Sol7 Do Fa Sol7 Do

RITORNELLO

Re7 Sol7 Do Sol7

Re m.7 Do Sol dim. Sol7 Do

Do Sol7 Re m.7 Do Sol dim. Sol7

Do Do7 Fa Sol m.7

Do7 (5#) Fa Re7 Sol

La m.7 Re7 Sol7 Do Sol7

1.

Re m.7 Do Sol dim. Sol7 Do Sol7

per finire

Coro: Gran Ca - na - ria, o - lè!

Do Fa m.6 Do *f* Sol Lab7 Sol Sol7 Do

Proprietà per tutti i paesi del mondo FONO ENIC S. A. - Milano,
 Stampato in Italia - Anno 1950
 Copyright 1950 by FONO ENIC S. A., Milano.
 Depositato a termini di legge. - Esecuzione approvata ai fini della censura teatrale.

OGNI CANZONE...

(è un ricordo)

BOLERO BEGUINE



P. E. BASSI

VIOLINO e FISARMONICA

Beguine

mf

Do Fa- Do Re-7 Sol9- Sol7

RITORNELLO

Do La- Re-7 Sol7 Re-7 Sol7 Do6 Do Mi♭dim. Re-7 Sol7

Re-7 Sol7 9- Do7+Do6 Do La- Re-7 Sol7 Re-7 Sol7 Do6

Do Mi♭dim. Re-7 Sol7 Re-7 Sol7 9- Do Do7 Fa Fa-

Sol7 5+ Do Mi♭ Mi♭7+ Mi♭6 Sol Sol6 La-7 Re13

Sol Re-7 Sol7 Do La- Re-7 Sol7 Re-7 Sol7 Do6 Do Mi♭dim.

Re-7 Sol7 Re-7 Sol7 Do Sol5+ Do Do Mi♭dim. Re-7 Sol7

1. 2. Sax.

STROFA

Do Mi♭dim. Re-7 Sol7 Re-7 Sol7 Do7+ Do6

Mi- Do-6 Sol7+ Sol6 La-7 Re7 Sol Sol7 5+

Dal Segno al Coda

Sax Contr.

CODA

Do La♭9 Do Fa Sol7 5+ Do

Proprietà per tutti i paesi del mondo FONO ENIC S. A. - Milano,

Stampato in Italia - Anno 1950

Copyright 1950 by FONO ENIC S. A., Milano.

Depositato a termini di legge. - Esecuzione approvata ai fini della censura teatrale.

OGNI CANZONE...

(è un ricordo)

BOLERO BEGUINE

P. E. BASSI

SAXOFONO Contralto in MI \flat



Beguine

mf

RITORNELLO

SOLI

v SOLI

1. || 2.

STROFA

Dal $\text{\$}$ poi Coda

SOLO TUTTI

CODA

Proprietà per tutti i paesi del mondo FONO ENIC S. A. - Milano,
Stampato in Italia - Anno 1950.

Copyright 1950 by FONO ENIC S. A., Milano.

Depositato a termini di legge. - Esecuzione approvata ai fini della censura teatrale.

GRAN CANARIA

SAMBA

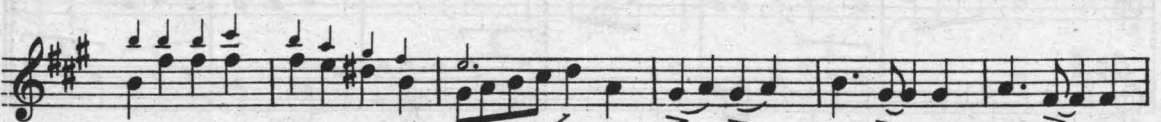


G. FAVOR

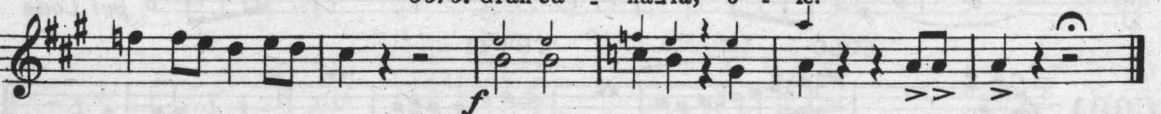
SAXOFONO Contralto in MI \flat

Samba

TUTTI



Coro: Gran Ca - naria, o - lè!



Proprietà per tutti i paesi del mondo FONO ENIC S. A. - Milano,
Stampato in Italia - Anno 1950.

Copyright 1950 by FONO ENIC S. A., Milano.

Depositato a termini di legge. - Esecuzione approvata ai fini della censura teatrale.

OGNI CANZONE...

(è un ricordo)

BOLERO BEGUINE

P. E. BASSI

VIOLINO e FISARMONICA



Beguine

mf

Do Fa- Do Re-7 Sol9- Sol7

RITORNELLO

Do La- Re-7 Sol7 Re-7 Sol7 Do6 Do Mibdim. Re-7 Sol7

Re-7 Sol9- Do7+Do6 Do La- Re-7 Sol7 Re-7 Sol7 Do6

Do Mib dim. Re-7 Sol7 Re-7 Sol7 9- Do Do7 Fa Fa-

Sol7 5+ Do Mib Mib Mib6 Sol Sol6 La-7 Re13

Sol Re-7 Sol7 Do La- Re-7 Sol7 Re-7 Sol7 Do6 Do Mib dim.

Re-7 Sol7 Re-7 Sol7 Do Sol5+ Do Do Mib dim. Re-7 Sol7

STROFA

Do Mibdim. Re-7 Sol7 Re-7 Sol7 Do7+ Do6

Mi- Do-6 Sol7+ Sol6 La-7 Re7 Sol Sol7 5+ *Dal Sax al Coda poi Coda*

Sax Contr.

Do Lab9 Do Fa Sol 5+ Do

Proprietà per tutti i paesi del mondo FONO ENIC S. A. - Milano,

Stampato in Italia - Anno 1950.

Copyright 1950 by FONO ENIC S. A., Milano.

Depositato a termini di legge. - Esecuzione approvata ai fini della censura teatrale.

GRAN CANARIA

SAMBA



G. FAVOR

VIOLINO e FISARMONICA

Samba

f

ad libitum *f* *mf* **STROFA**

Do Fa Sol7 Do Fa Sol7 Do

RITORNELLO *mf*

Re7 Sol7 Do Sol7

Re m.7 Do Sol dim. Sol7 Do

Do Sol7 Re m.7 Do Sol dim. Sol7

Do Do7 Fa Sol m.7

Do7 (5#) Fa Re7 Sol

La m.7 Re7 Sol7 Do Sol7

1.

Re m.7 Do Sol dim. Sol7 Do Sol7

per finire **Coro:** Gran Ca - na - ria, o - lè!

Do Fa m.6 Do *f* Sol Lab7 Sol7 Sol7 Do

Proprietà per tutti i paesi del mondo FONO ENIC S. A. - Milano,

Stampato in Italia - Anno 1950.

Copyright 1950 by FONO ENIC S. A., Milano.

Depositato a termini di legge. - Esecuzione approvata ai fini della censura teatrale.

GRAN CANARIA

SAMBA



G. FAVOR

CLARINETTO in SI \flat

Samba

TUTTI



ad libitum

STROFA



RITORNELLO



Coro: Gran Ca - naria, o - lè!



Proprietà per tutti i paesi del mondo FONO ENIC S. A. - Milano,
Stampato in Italia - Anno 1950

Copyright 1950 by FONO ENIC S. A., Milano.

Depositato a termini di legge. - Esecuzione approvata ai fini della censura teatrale.

OGNI CANZONE...

(è un ricordo)

BOLERO BEGUINE

P. E. BASSI

SAXOFONO Tenore in Sib



Beguine

mf
RITORNELLO

v SOLI

STROFA

Contr. solo

CODA

opp.

Dal  al  poi Coda

Proprietà per tutti i paesi del mondo FONO ENIC S. A. - Milano,
Stampato in Italia - Anno 1950.

Copyright 1950 by FONO ENIC S. A., Milano.

Depositato a termini di legge. - Esecuzione approvata ai fini della censura teatrale.

GRAN CANARIA

SAMBA



FONO ENIC

TROMBA in Si \flat

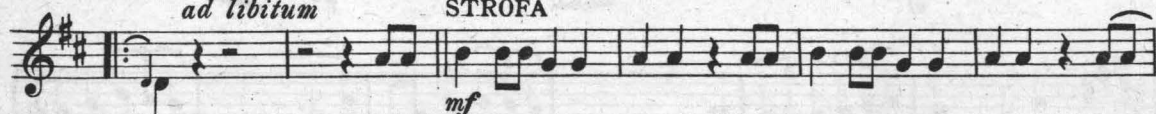
G. FAVOR

Samba

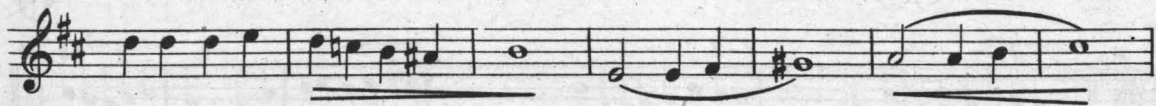


ad libitum

STROFA

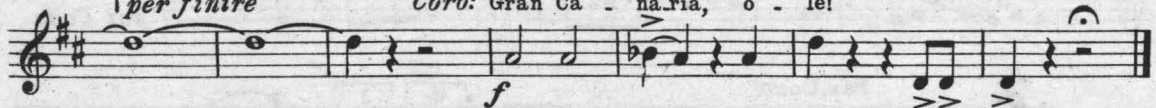


RITORNELLO



per finire

Coro: Gran Ca - na-ria, o - lè!



Proprietà per tutti i paesi del mondo FONO ENIC S. A. - Milano,
Stampato in Italia - Anno 1950.

Copyright 1950 by FONO ENIC S. A., Milano.

Depositato a termini di legge. - Esecuzione approvata ai fini della censura teatrale.

OGNI CANZONE...

(è un ricordo)

BOLERO BEGUINE



TROMBA in Si \flat

P. E. BASSI

Beguine

Sax. soli $\frac{4}{4}$ RITORNELLO

Proprietà per tutti i paesi del mondo FONO ENIC S. A. - Milano,

Stampato in Italia - Anno 1950

Copyright 1950 by FONO ENIC S. A., Milano.

Depositato a termini di legge. - Esecuzione approvata ai fini della censura teatrale.

PIANOFORTE Conduttore

-vi-ta a far bal-do-ria la not-te tro-pi-cal. Sul tramon-tar

The first system of piano accompaniment features a treble and bass clef. The treble clef contains a melodic line with eighth and sixteenth notes, while the bass clef provides a steady accompaniment with quarter and eighth notes. The key signature has one sharp (F#).

fra cie-lo e mar ve-di le si-re-ne con le co-de volte in su;

The second system of piano accompaniment continues the melodic and harmonic development. It includes a fermata over a chord in the treble clef. The bass clef continues with a rhythmic accompaniment.

chi va a pe-scar sul-l'albeg-giar pe-sca le ba-le-ne con le

The third system of piano accompaniment features a melodic line in the treble clef with a fermata. The bass clef continues with a rhythmic accompaniment.

can-ne di bam-bù. La nel-la Gran Ca-na-ria *Coro:* Ca-na-ria, Ca-

The fourth system of piano accompaniment includes a melodic line in the treble clef with a fermata. The bass clef continues with a rhythmic accompaniment.

-na-ria! I so-gni van per a-ria con gran fa-ci-li-tà¹.

The fifth system of piano accompaniment features a melodic line in the treble clef with a fermata. The bass clef continues with a rhythmic accompaniment.

per finire

Coro:
Gran Ca-na-ria o-lè!

The sixth system of piano accompaniment includes a melodic line in the treble clef with a fermata. The bass clef continues with a rhythmic accompaniment.



OGNI CANZONE...

(è un ricordo)

BOLERO BEGUINE

Parole di E. MONTANO

Musica di P. E. BASSI

PIANOFORTE Conduttore

Beguine

Sax. soli

Piano accompaniment for the introduction of 'Beguine'. The score is in 4/4 time and features a melodic line in the right hand and a bass line in the left hand. The right hand has a series of chords and eighth notes, while the left hand has a steady bass line with some rests.

RITORNELLO

O-gni can-zo-ne è un ri - cor - do

dol - ce ri - cor - do di te,

Piano accompaniment for the first line of the chorus. The right hand has a melodic line with triplets and eighth notes, while the left hand has a steady bass line.

in o - gni no - ta c'è un so - gno

che torna a ri - vi - ve - rein me.

Piano accompaniment for the second line of the chorus. The right hand has a melodic line with triplets and eighth notes, while the left hand has a steady bass line.

Tut - te le o - re fe - li - ci,

tut - ta la gio - ia e il do - lor

Piano accompaniment for the third line of the chorus. The right hand has a melodic line with triplets and eighth notes, while the left hand has a steady bass line.

so - no le - ga - tia mo - ti - vi

che fan - no sognar co - me al - lor.

Ri -

Piano accompaniment for the fourth line of the chorus. The right hand has a melodic line with triplets and eighth notes, while the left hand has a steady bass line.

Proprietà per tutti i paesi del mondo FONO ENIC S. A. - Milano,

Stampato in Italia - Anno 1950.

Copyright 1950 by FONO ENIC S. A., Milano.

Depositato a termini di legge. - Esecuzione approvata ai fini della censura teatrale.

OGNI CANZONE...

(è un ricordo)

BOLERO BEGUINE

P. E. BASSI

CONTRABASSO e CHITARRA



Beguine

RITORNELLO

mf

Do 6 Fa-6 Do 6 Fa 6 Sol7 Do La- Re-7 Sol7 Re-7 Sol7

Do 6 Do Dodim. Re-7 Sol7 Re-7 Sol9 9- Do7+ Do 6 Do La- Re-7 Sol6

Re-7 Sol6 Do 6 Do Mibdim. Re-7 Sol7 Re-7 Sol 9- Do Do7 Fa

Fa- Sol7 5+ Do Mib Mi Mib Sol Sol6 Re7 Re13 Sol Re-Sol 7 7+

Do La- Re-7 Sol7 Re-7 Sol7 Do 6 Do Do dim. Re-7 Sol7 Re-7 Sol7

1. 2. STROFA

Do Sol 5+ Do 6 Do Dodim. Re-7. Sol7 Do Do dim. Re-7 Sol7

Re-7 Sol7 Do7+ Do 6 Mi- Do-6 Sol7+ Sol6 La-7 Re7 Sol Sol7 5+ *Dal Sal poi Coda*

CODA

Do Lab9 Do Sol Sol 5+ Do 13 7

STROFA

Son passati tanti tanti anni,
anche la tua immagine svani;
solamente qualche melodia
sempre è viva nel mio cuor.

RITORNELLO

Ogni canzone è un ricordo
dolce ricordo di te,
in ogni nota c'è un sogno
che torna a rivivere in me.

Tutte le ore felici,
tutta la gioia e il dolor
sono legati a motivi
che fanno sognar come allor.

Ricordo che un dì
la melodia di Chopin,
un sogno d'amor
ha fatto nascere in cuor.

Ogni canzone è un ricordo
dolce ricordo di te,
in ogni nota c'è un sogno
che torna a rivivere in me.

CODA

.....
Torna a rivivere in me.

Proprietà per tutti i paesi del mondo FONO ENIC S. A. - Milano,

Stampato in Italia - Anno 1950.

Copyright 1950 by FONO ENIC S. A., Milano.

Depositato a termini di legge. - Esecuzione approvata ai fini della censura teatrale.

I RECENTI SUCCESSI DELLA «FONO ENIC»

LA SAMBA DEL VERZÈ Versi di A. Bracchi - Musica di F. MARTINELLI
dalla Rivista «Sotto i ponti del Naviglio»

EL MARINERITO Versi ital. di Testoni - Musica y letras de J. FARGO

MELODY Versi di B. Cherubini - Musica di FRENET
dal film «Biancaneve e i 7 ladri» radiotrasmissa dall'orchestra Barzizza

PORQUÉ NO PUEDO LLORAR ? . Versi ital. di Montano - Musica y letras de PUNCHA

POCHE PAROLE Versi di A. Locatelli - Musica di V. FALCOMATÀ

OGGI SON MILIONARIO Versi di R. Maccari - Musica di V. FALCOMATÀ
dalla Rivista «Castellinaria»

VARSAVIA BEGUINE Versi di G. C. Testoni - Musica di P. E. BASSI
dalla Rivista «Sono tanti i perchè di Milano»

LA MORRA (Peppa la racchia) Versi di G. C. Testoni - Musica di V. FALCOMATÀ
*un originale skèch musicale lanciato dall'orchestra Bruno della Quirinetta
e dal «Quartetto Cetra»*

F O N O



E N I C

PROPRIETÀ EDI-
ZIONE MUSICALE

MILANO