

MUSEO NACIONAL DE ARTE MODERNO

EXPOSICIÓN
DE ARTISTAS
DE LA PROVINCIA DE TENERIFE

ISLAS CANARIAS

PINTURA ESCULTURA DIBUJO

M A D R I D

1943

EXPOSICION

*ORGANIZADA POR EL CABILDO INSULAR DE
TENERIFE, BAJO EL PATROCINIO DE LA
DIRECCION GENERAL DE BELLAS ARTES
Y CON LA COOPERACION DEL MUSEO
NACIONAL DE ARTE MODERNO DE MADRID.*



MUSEO NACIONAL DE ARTE MODERNO

EXPOSICIÓN
DE ARTISTAS
DE LA PROVINCIA DE TENERIFE

ISLAS CANARIAS

PINTURA
ESCULTURA
DIBUJO

MADRID

1943

PRESIDENCIA DE HONOR

EXCMO. SR. D. JOSÉ IBÁÑEZ MARTÍN
Ministro de Educación Nacional

EXCMO. SR. D. BLAS PÉREZ GONZÁLEZ
Ministro de la Gobernación

EXCMO. SR. D. ESTEBAN PÉREZ GONZÁLEZ
Subsecretario de Trabajo

EXCMO. SR. MARQUÉS DE LOZOYA
Director General de Bellas Artes

EXCMO. SR. D. FERNANDO LABRADA
Presidente del Patronato del Museo Nacional
de Arte Moderno

EXCMO. SR. D. JOSÉ MARÍA ALFARO
Vicepresidente del Patronato del Museo Nacional
de Arte Moderno

COMISION EJECUTIVA

ÍLTMO. SR. D. EDUARDO LLOSENT Y MARAÑÓN
Director del Museo Nacional de Arte Moderno

ÍLTMO. SR. D. FERNANDO BEAUTELL MELÉNDEZ
Presidente del Cabildo Insular de Tenerife

D. JUAN BAUTISTA ACEVEDO
PERIODISTA

D. JOSÉ AGUIAR GARCÍA
PINTOR

D. FRANCISCO AGUILAR Y PAZ
Director de la Escuela Social de Madrid

D. ANTONIO LECUONA HARDISSON
Presidente del Círculo de Bellas Artes de Tenerife

D. PELAYO LÓPEZ Y MARTÍN-ROMERO
ARQUITECTO
Secretario de la Comisión

D. LORENZO VALENZUELA RODRÍGUEZ
ABOGADO



PREFACIO
POR
EL MARQUES DE LOZOYA

NACIO el prestigio de las Canarias a mediados del siglo XVIII cuando el prerromanticismo roussoniano ponía de moda en los cenáculos intelectuales de toda Europa las maravillas de la Naturaleza y el encanto misterioso de los países exóticos. Campe, Mme. de Genlis, el barón de Humboldt excitaron la curiosidad de la gente culta hacia el país singular en cuyos valles se dan todos los cultivos tropicales al pie del Teide, cubierto de nieve gran parte del año; aun en la Rusia de Catalina la Grande era conocida la Malvasía canaria como el más exquisito de los vinos. Pero la fama justa de sus bellezas naturales ha hecho olvidar que las islas afortunadas son, como cualquier otro país de las Españas, lugar propicio al cultivo de las artes y museo de riquezas artísticas, tanto como conjunto de panoramas que en grandiosidad y en riqueza de matices no tienen que envidiar a los más famosos de la tierra.

Así, pocos saben, aun entre los que se consagran al estudio del arte en España, de la existencia del copioso acervo de iglesias tinerfeñas, con sus tres naves cubiertas de alfanje morisco, a veces ricamente policromado, ni de la magnífica imaginería de sus altares, debida a la gubia de Luján Pérez, de Estévez o de Arroyo, ni de los buenos lienzos que en ellas se guardan, algunos importados de la Península y o otros debidos a artistas locales, como Quintana, Miranda o los Cruz, ni de la asombrosa acumulación de plata labrada en las sacristías de iglesias y de conventos. Es de esperar un estudio detenido del arte isleño que venga a incorporar la aportación canaria a la historia gloriosa del Arte Hispánico.

A demostrar que tan noble tradición no está interrumpida, viene a Madrid esta colección de cuadros y esculturas de artistas nacidos en la provincia de Tenerife, que ha de ser expuesta en los salones del Museo de Arte Moderno. Ella trae a nuestras tierras de meseta la visión de un arte nacido en el aislamiento insular, en tanta lejanía de los principales centros artísticos de Europa, y, sin embargo, tan dentro de los ponderados cánones del gusto europeo como lejos de toda deformación de exotismo. A lo más hay en algunos de los cuadros que aquí se nos muestran como un regusto de sales atlánticas o como un reflejo de la luz tamizada de las islas. Algunos de los artistas, cuyas obras forman parte de este conjunto, son bien conocidos de los que en Madrid se ocupan de estas cosas. José Aguiar, de Gomera, en la grandiosidad de sus conceptos y en la seguridad de su dibujo, por pocos igualado, obtuvo Primera Medalla de Oro en la Exposición Internacional de Barcelona en 1929 y el Premio Nacional de Pintura en el concurso de 1934; Gregorio Toledo, de la isla de Palma, uno de los pintores españoles de más brillante porvenir, fué premiado con Segunda Medalla en 1943, y el gran acuarelista tinerfeño Francisco Bonnin, maestro en técnica tan difícil, obtuvo el Premio Nacional de Pintura en 1942.

Conocido era también en la Península, donde había expuesto con aplauso muy bellos retratos, Alfredo Torres Edwards, muerto hace pocos días en La Laguna cuando disponía su viaje para asistir personalmente a esta Exposición. Toda su distinción de raza, que hacía de él uno de los más cumplidos caballeros isleños, está en sus lienzos, sentidos siempre con una singular elegancia en el dibujo que se concierta con la delicadeza y finura del colorido.

Con esta Exposición, la provincia insular de Tenerife se suma a la corriente triunfal del Arte Hispánico de nuestro tiempo, que se presenta dentro del marco del arte occidental con una pujanza con la cual ningún otro país puede acaso competir.

PINTURA

SIGLO XIX



ALFARO Y BRIEVA, NICOLAS

Nació en Santa Cruz de Tenerife en 1837 y murió en Barcelona en 1905. Fué discípulo de Lorenzo Pastor y de Carlos de Haes. Fué individuo de la Academia de Bellas Artes de Canarias y Profesor de Dibujo de la de Santa Cruz de Tenerife. Obtuvo las siguientes recompensas: Medalla de Plata en la Exposición Provincial de Canarias de 1862, Mención Honorífica en la Exposición Nacional de Madrid de 1866. Premio de la Infanta Isabel de Borbón en el Concurso de la Económica de Amigos del País de Granada en 1881.

1 *Paisaje* (Gerona). Oleo, propiedad del Museo Municipal.

2 *Paisaje de Llavaneras*. Idem íd.

3 *Laderas del Ter*. Idem íd.

4 *Cercanías de Gerona*. Idem íd.

BOTAS Y GHIRLANDA, JUAN

Pintor romántico. Nació en Santa Cruz de Tenerife en el siglo XIX y murió en La Laguna.

5 *Barranco del Drago*. Oleo, propiedad del Museo Municipal.

DE LA CRUZ RIOS, LUIS

Nació en el Puerto de la Cruz (Tenerife) en 1776 y murió en Antequera (Málaga) en 1853. Fué discípulo de Juan de Miranda. Pintor de Cámara de S. M., condecorado con el Gran Cordón de la Orden de San Miguel.

6 *Retrato de doña Eladía Suárez de la Guardia y Soria Pimentel*. Oleo, propiedad de D. Alonso Méndez.

7 *Señora de Urtusaustegui*. Oleo, propiedad de D. José de Lugo y Masieu.

8 *Retrato del Teniente Coronel Sr. Castro*. Oleo, propiedad del Museo Municipal.

GONZALEZ MENDEZ, MANUEL

Nació en Santa Cruz de la Palma (provincia de Tenerife) en 1840 y murió en Barcelona el año 1910. Fué premiado con la Medalla de tercera clase en la Exposición Universal de París, con Medalla de primera clase en la Exposición Provincial de Canarias celebrada por la Económica de Amigos del País de Santa Cruz de Tenerife.

9 *Joven madre*. Oleo, propiedad del Museo Municipal.

10 *Hilandería bretona*. Idem íd.

11 *Un mendigo*. Idem íd.

12 *Interior de una cocina bretona*. Idem íd.

SANZ Y CARTA, VALENTIN

Nació en Santa Cruz de Tenerife en 1837 y murió en Nueva York el año 1897. Discípulo de la Escuela Provincial de Bellas Artes de Canarias y de Gumersindo Robayna, de Nicolás Alfaro y de Carlos

de Haes. Pensionado por la Diputación Provincial de Canarias para ampliar sus estudios, lo hizo en la Escuela Superior de Pintura y Grabado de Madrid. Fué Profesor de Paisaje en la Escuela Oficial de Bellas Artes.

13 *Riberas del Manzanares*. Oleo, propiedad del Museo Municipal.

14 *Vega de La Laguna*. Idem íd.

15 *Paisaje de La Laguna*. Idem íd.

16 *Retrato de su señora madre*. Idem íd.

Museo Nacional de Arte Moderno
EXPOSICION de Artistas de la
Provincia de Tenerife.

Pintura - Escultura - Dibujo

Madrid 1943

PINTURA

SIGLO XX



AGUIAR, JOSE

Nació en Gomera (provincia de Santa Cruz de Tenerife) en 1898. Estudió en Madrid y en Italia, donde continuó sus trabajos. Ha obtenido, entre otras, las siguientes recompensas: Pensionado de la Academia de Bellas Artes de San Fernando (Fundación Cartagena). Medalla de Bronce (Exposición Nacional de 1926). Primera Medalla de Oro Internacional de la Exposición Internacional de Barcelona en 1929. Medalla de Oro del Círculo de Bellas Artes de Madrid en la Exposición Nacional de 1932. Medalla y Premio del Ayuntamiento de Madrid (Concurso Nacional del Círculo de Bellas Artes en 1934). Premio Nacional del Ministerio de Educación Nacional en 1934.

17 *Motivo agrario* (1927). Museo Provincial de Santa Cruz de Tenerife.

17 a) *Desnudo* (1934). Museo Nacional de Arte Moderno.

17 b) *Muchacha sentada* (1941).

BONNIN GUERIN, FRANCISCO

Nació en Santa Cruz de Tenerife en 1874. Discípulo de Ubaldo Bordanova. En 1924 fué nombrado Socio de Honor de la Academia de Acuarelistas Catalanes.

Premio en el Concurso Nacional de Acuarelistas de 1934. Primer Premio en el Concurso Nacional de Acuarelistas de 1942.

- 18 *Las Cañadas*. Acuarela.
- 19 *Patio con parral*. Acuarela.
- 20 *Patio con campanario*. Acuarela.
- 21 *Retamar florido*. Acuarela.
- 22 *Rincón del jardín*. Acuarela.
- 23 *El cruce*. Acuarela.
- 24 *Paisaje de la Vega*. Acuarela.
- 25 *Paisaje de la Vega*. Acuarela.
- 26 *Las Canteras*. Acuarela.
- 27 *Patio*. Acuarela.
- 28 *Tierras de la Esperanza*. Acuarela.
- 29 *Jardín con cactus*. Acuarela.
- 30 *El Risco del Penitente*. Acuarela.
- 31 *Rincón de mi huerta*. Acuarela.
- 32 *Casa de un medianero*. Acuarela.
- 33 *La ermita de San Telmo*. Acuarela.
- 34 *Casuchita a contraluz*. Acuarela.
- 35 *Rincón de la Rambla de Castro*. Acuarela.
- 36 *La calle del Pilar*. Acuarela.
- 37 *Regando la platanera*. Acuarela.
- 38 *Horno con plataneras*. Acuarela.
- 39 *Patio con ñameras*. Acuarela.

BORGES SALAS, FRANCISCO

Nació en Santa Cruz de Tenerife en 1900. Estudió en París, siendo discípulo de Bourdelle. Cultiva preferentemente el dibujo y la escultura.

- 40 *La guerra*. Dibujo a pluma.
- 41 *El hambre*. Dibujo a pluma.
- 42 *La peste*. Dibujo a pluma.
- 43 *La muerte*. Dibujo a pluma.
- 44 *Melancolía*. Dibujo a pluma.

CAMPOS FLEITAS, CECILIO

Nació en Guimar (Tenerife) en 1907. Estudió en la Escuela de Artes y Oficios de Santa Cruz de Tenerife y en la Escuela Superior de Bellas Artes de San Fernando, de Madrid.

- 45 *En los Rorois*. Oleo.
- 46 *En el taller*. Oleo.
- 47 *Escena triste del barquito de papel*. Decoración.
- 48 *Señora A. C. de D.* Oleo.
- 49 *A la ventana*. Oleo.
- 50 *En La Laguna*. Oleo.
- 51 *Altos de San Diego*. Oleo.
- 52 *Cabeza de estudio*. Oleo.
- 53 *Del jardín de San Diego*. Oleo.
- 54 *Paseo romántico*. Oleo.
- 55 *Naturaleza muerta*. Oleo.

CORRALES EGEA, MANUEL

Nació en Santa Cruz de Tenerife en 1910. Fué discípulo en Madrid del pintor Francisco Lloréns. Primer Premio, Medalla de Oro, en la Tercera Exposición Nacional de Educación y Descanso.

- 56 *Retrato*. Oleo.

CROSA Y COSTA, DIEGO

Nació en Santa Cruz de Tenerife en 1868; murió en dicha ciudad el 25 de noviembre de 1942. Dibujante, acuarelista, poeta y músico.

- 57 *Paisaje*. Dibujo a lápiz. Propiedad particular.
- 58 *Paisaje*. Dibujo a pluma. Propiedad particular.
- 59 *Paisaje*. Dibujo a pluma. Propiedad particular.
- 60 *Paisaje*. Dibujo a pluma. Propiedad particular.

CHEVILLY Y DE LOS RIOS, CARLOS

Nació en Santa Cruz de Tenerife en 1918. Discípulo de Mariano Cossío.

- 61 *Bodegón con figura*. Oleo.
- 62 *Bodegón con huevo*. Oleo.
- 63 *Bodegón con pescado*. Oleo.
- 64 *Bodegón con cebolla*. Oleo.
- 65 *Bodegón con higo*. Oleo.

DAVO RODRIGUEZ, JUAN

Nació en Santa Cruz de Tenerife en 1898. Discípulo de la Escuela de Artes y Oficios de Santa Cruz de Tenerife.

LA ATLANTIDA

- 66 *Incendio en los Pirneos*. Aguada.
- 67 *El huerto de las Hespérides*. Aguada.
- 68 *Los Atlantes*. Aguada.
- 69 *Gibraltar Abrieto*. Aguada.
- 70 *La catarata*. Aguada.
- 71 *Hesperis*. Aguada.
- 72 *Coro de las islas griegas*. Aguada.
- 73 *El hundimiento*. Aguada.
- 74 *La Torre de los Titanes*. Aguada.
- 75 *Nueva Hesperis*. Aguada.
- 76 *Carabelas de Colón*. Aguada.
- 77 *Costa tinerfeña*. Oleo.

FERNANDEZ DE GUIGO, EVA

Nació en el Puerto de la Cruz (Tenerife) en 1911. Discípulo del pintor Angel Romero Mateos.

- 78 *A la molienda.* Oleo.
- 79 *Vendedora de pescado.* Oleo.
- 80 *Bordadora.* Oleo.
- 81 *Bodegón.* Oleo.

GONZALEZ DE MORA CASTILLO, JUAN ISMAEL

Nació en Santa Cruz de Tenerife en 1909. Fué discípulo en Madrid del pintor José Aguiar.

En la actualidad dedica sus actividades a la Cerámica (es profesor de la Escuela Nacional de Cerámica), a la Pintura y a Escenografía.

- 82 *Un puertito del Norte de Tenerife.* Oleo.
- 83 *Una mujer en el parque.* Oleo.
- 84 *Las estatuas.* Oleo.
- 85 *El crepúsculo.* Oleo.
- 86 *Evocación de Italia.* Oleo. (Homenaje a Giorgio Chirico.)

GONZALEZ SUAREZ, ANTONIO

Nació en el Paso (isla de la Palma, provincia de Tenerife) en 1915. Discípulo de Nicolás Granados.

- 87 *Palmeras de Bajamar.* Acuarela.
- 88 *Camino de Omicián.* Acuarela.
- 89 *Calle de la Cruz.* Acuarela.
- 90 *Camino de Aguagarcía.* Acuarela.
- 91 *El molino.* Acuarela.
- 92 *Los dos hermanos.* Acuarela.

GONZALEZ RODRIGUEZ, DOLORES

Nació en Valverde (isla del Hierro, provincia de Tenerife) en 1890. Inició sus estudios de dibujo bajo la dirección del pintor Federico Valido. Fué discípula de la Academia Oficial de Pintura de San Alejandro, en la Habana, donde termina sus estudios. En 1927 concurrió a un curso de Dibujo en Nueva York, en la Liga del Arte, bajo la dirección del profesor Mr. Bridgman.

- 93 *Talaverana*. Oleo.
- 94 *Retrato*. Oleo.
- 95 *Huerfanito*. Oleo.
- 96 *Composición con verodes*. Oleo.
- 97 *Naturaleza muerta*. Oleo.

GUEZALA GARCIA, PEDRO

Nació en La Laguna (provincia de Tenerife) en 1896. Discípulo del pintor Francisco Bonnin.

- 98 *Retrato*. Oleo.
- 99 *Bodegón*. Oleo.
- 100 *Paisaje de Tenerife*. Oleo.

LOPEZ RUIZ, MANUEL

Nació en Cádiz en 1872. Discípulo de la Academia de Bellas Artes de Cádiz. Cultiva preferentemente los temas marinos.

- 101 *Costa de Tenerife*. Oleo.
- 102 *Rompientes de Anaga*. Oleo.
- 103 *La soledad del mar*. Oleo.
- 104 *Velero canario*. Oleo.
- 105 *Buen viento*. Oleo.

MARTIN GONZALEZ, MANUEL

Nació en Guía de Isora (Tenerife) en 1905. Inició sus estudios de dibujo con el escultor tinerfeño Guzmán Compañ. Siguió su preparación en la Habana, donde permaneció unos diez años, regresando a su pueblo para consagrarse al estudio de los más áridos paisajes tinerfeños.

- 106 *El Pico Viejo*. Oleo.
- 107 *Riscos de Las Cañadas*. Oleo.
- 108 *Barranco de Masca*. Oleo.
- 109 *Aldea de Chirche*. Oleo.
- 110 *Calle de Chiguergue*. Oleo.
- 111 *Cumbre de Las Cañadas*. Oleo.
- 112 *Roque Bantaiga*. Oleo.
- 113 *Cumbres y barrancos de Teno*. Oleo.
- 114 *Matorrales de Las Cañadas*. Oleo.
- 115 *Los azulejos y el Teide*. Oleo.
- 116 *Playa Negra*. Oleo.

PEÑUELAS RODRIGUEZ, RAFAEL

Nació en Santa Cruz de Tenerife en 1904. Reside en Madrid donde ha cursado sus estudios, concurriendo a diversas Exposiciones.

- 117 *Las lagarteranas*. Oleo.

REYES BARROSO, ALONSO

Nació en Santa Cruz de Tenerife en 1912. Discípulo del escultor Nicolás Granados.

- 118 *Incoherencia*. Oleo.
- 119 *Retrato*. Sepia.
- 120 *Pescador de San Andrés*. Sepia.
- 121 *Cabeza de maga*. Sanguina.
- 122 *Campeños de Taganana*. Sanguina.
- 123 *Pescador de los Llanos*. Sanguina.

RIOS RODRIGUEZ, TEODORO

Nació en Santa Cruz de la Palma (provincia de Tenerife) en el año 1917. Discípulo de la Escuela Superior de San Fernando, de Madrid. Pensionado del Excmo. Cabildo Insular de la Palma.

- 124 *La maguita de la copla*. Oleo.
- 125 *El Teide*. Acuarela.
- 126 *El Drago milenario*. Acuarela.

ROMERO MATEOS, ANGEL

Nació en Santa Cruz de Tenerife en 1870. Discípulo de Sorolla. Ha obtenido las siguientes recompensas: Medalla de tercera clase en la Exposición General de Bellas Artes de Madrid en el año 1901. Medalla de tercera clase en la Exposición General de Bellas Artes de Madrid en el año 1904.

- 127 *Tres generaciones*. Oleo.
- 128 *Lagar canario*. Oleo.

ROVIRA MESTRE, JOSE

- 129 *Drago del Seminario*. Oleo.
- 130 *Marina. Bahía de Santa Cruz de Tenerife*. Oleo.
- 131 *Monte de la Esperanza*. Oleo.
- 132 *Santa Cruz de Tenerife*. Oleo.
- 133 *El Teide desde Las Cañadas*. Oleo.

SANCHEZ Y GONZALEZ DEL VALLE, ENRIQUE

Nació en Alcázar de San Juan en 1878. Discípulo de Alejandro Ferrant. Ha residido siempre en Tenerife.

- 134 *Marina de Punta Hidalgo*. Oleo.
- 135 *Jarrón de flores*. Oleo.
- 136 *Costas de Punta del Hidalgo*. Oleo.

SUREDA ABELLO, GUILLERMO

Nació en Santa Cruz de Tenerife en 1912. Fué discípulo del pintor Juan Davó, dedicándose preferentemente a cartelista.

- 137 *Paisaje del Teide*. Acuarela.
- 138 *Paisaje*. Acuarela.

TOLEDO, GREGORIO

Nació en la villa de Mazo (isla de la Palma, provincia de Tenerife) en 1906. Estudió en la Escuela Superior de Bellas Artes de San Fernando, de Madrid. Ha obtenido las siguientes recompensas: Tercera Medalla en la Exposición Nacional de Barcelona del año 1942. Becario en la Fundación del Conde de Cartagena en 1942. Primer Premio del Salón de Otoño de 1942. Segunda Medalla en la Exposición Nacional de 1943.

- 139 *Retrato de la señora de Vallejo Nájera*. Oleo.
- 140 *Retrato de la señorita Moreno Cobos*. Oleo.
- 141 *Florista*. Oleo.
- 142 *Composición*. Oleo.

TORRES EDWARDS, ALFREDO

Nació en Santa Cruz de Tenerife en 1889. Recientemente fallecido en La Laguna (el 24 de noviembre de 1943) cuando se disponía a venir a Madrid para exponer alguna de sus obras en la Exposición de Artistas Tinerfeños. Fué discípulo de Manuel Benedito, especializándose en el retrato, al que dedicó su arte, pleno de distinción y de elegancia.

143 *Resol.* Oleo.

144 *Retrato.* Oleo.

145 *Retrato.* Oleo.

146 *Paisaje.* Oleo.

147 *Paisaje.* Oleo.

TORRES GONZALEZ, ANTONIO

Nació en Santa Cruz de Tenerife en 1910. Fué discípulo de Nicolás Granados.

148 *Retrato del escultor Cejas de Zaldívar.* Oleo.

149 *Ocaso.* Oleo.

150 *Aire de cumbre.* Oleo.

151 *El ramo campesino.* Oleo.

152 *Mediodía.* Oleo.

153 *Magas.* Dibujo a pluma.

154 *Lecheras.* Dibujo a sepia.

155 *Marinero.* Dibujo a pluma.

156 *Maga del cántaro roto.* Dibujo en color.

ESCULTURA

CEJAS ZALDIVAR, ENRIQUE

Nació en Santa Cruz de Tenerife en 1915. Estudió en la Escuela de Bellas Artes de Cádiz.

- 1 *Luchadores tinerfeños*. Barro cocido.
- 2 *Abatimiento*. Barro cocido.
- 3 *Hombre del Sur*. Bronce.
- 4 *El pintor Antonio Torres*. Bronce.
- 5 *Amaro Lefranc*. Bronce.
- 6 *Bernardo Barrera*. Bronce.
- 7 *Mi mujer*. Barro cocido.
- 8 *Retrato de señora*. Barro cocido.
- 9 *D. Pedro Ramírez Vizcaya*. Barro cocido.
- 10 *El caricaturista P. Martínez*. Barro cocido.
- 11 *Emma de Miranda*. Barro cocido.

GRANADOS RAYMUNDO, NICOLAS

Nació en Santa Cruz de Tenerife en 1900 y murió en esta misma capital el año 1942. Fué discípulo de Manuel González Méndez.

- 12 *Cabeza del pintor Guezala*. Bronce.
- 13 *Crosita*. Bronce.
- 14 *Gil Roldán*. Bronce.

PERDIGON HERNANDEZ, JESUS MARIA

Nació en La Orotava (Tenerife) en 1888. Pensionado por el Ayuntamiento de su pueblo, estudió en la Sección de Escultura de la Escuela Superior de Bellas Artes de Madrid, teniendo de profesor a Miguel Blay. Fué pensionado del Círculo de Bellas Artes de Madrid para ampliar estudios en el extranjero. Actualmente es profesor de Modelado del Colegio Nacional de Sordomudos y profesor de la Escuela de Artes y Oficios Artísticos de Madrid. En la Exposición Nacional de 1922 obtuvo segunda Medalla. •

15 *Retrato de hombre*. Escultura.

16 *La niña ciega*. Escultura.

REYES BARROSO, ALONSO

Nació en Santa Cruz de Tenerife en 1912. Discípulo del escultor Nicolás Granados.

17 *Cabeza de santa*. Barro cocido.

18 *Cabeza de maga*. Bronce.

REPRODUCCIONES



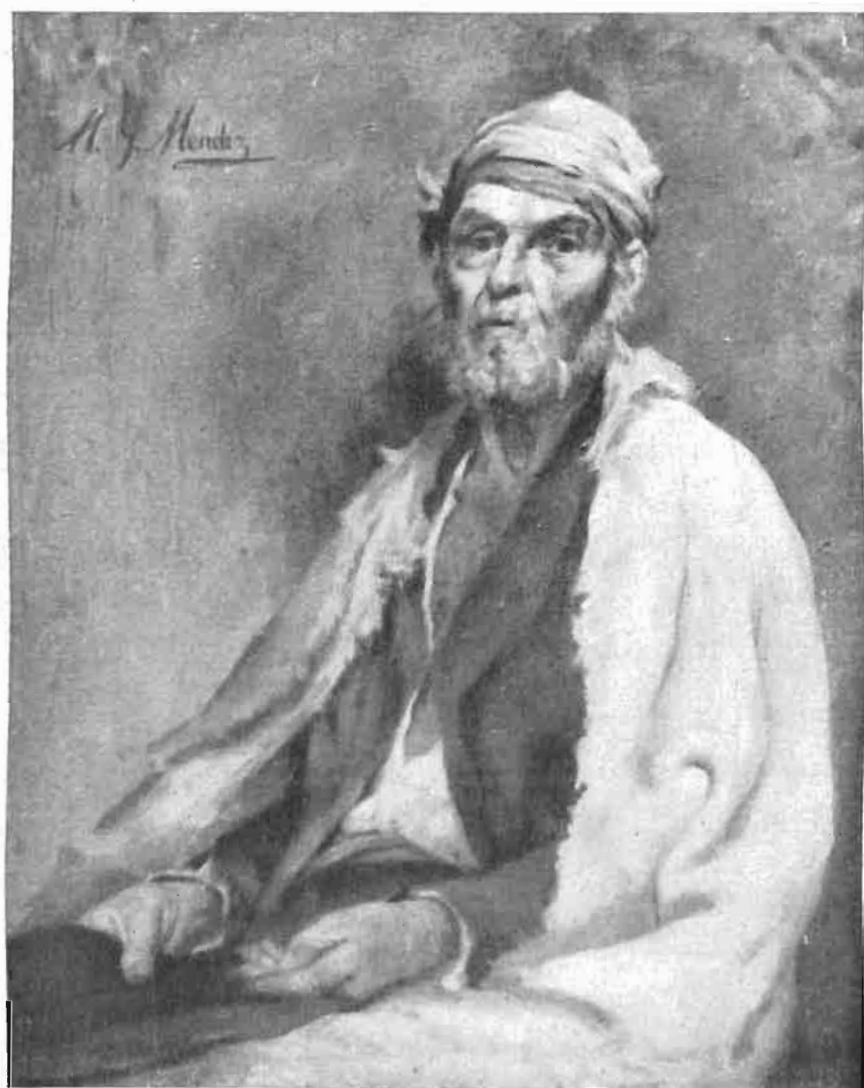
PAISAJE
por NICOLÁS ALFARO



BARRANCO DEL DRAGO
por BOTAS GHIRLANDA



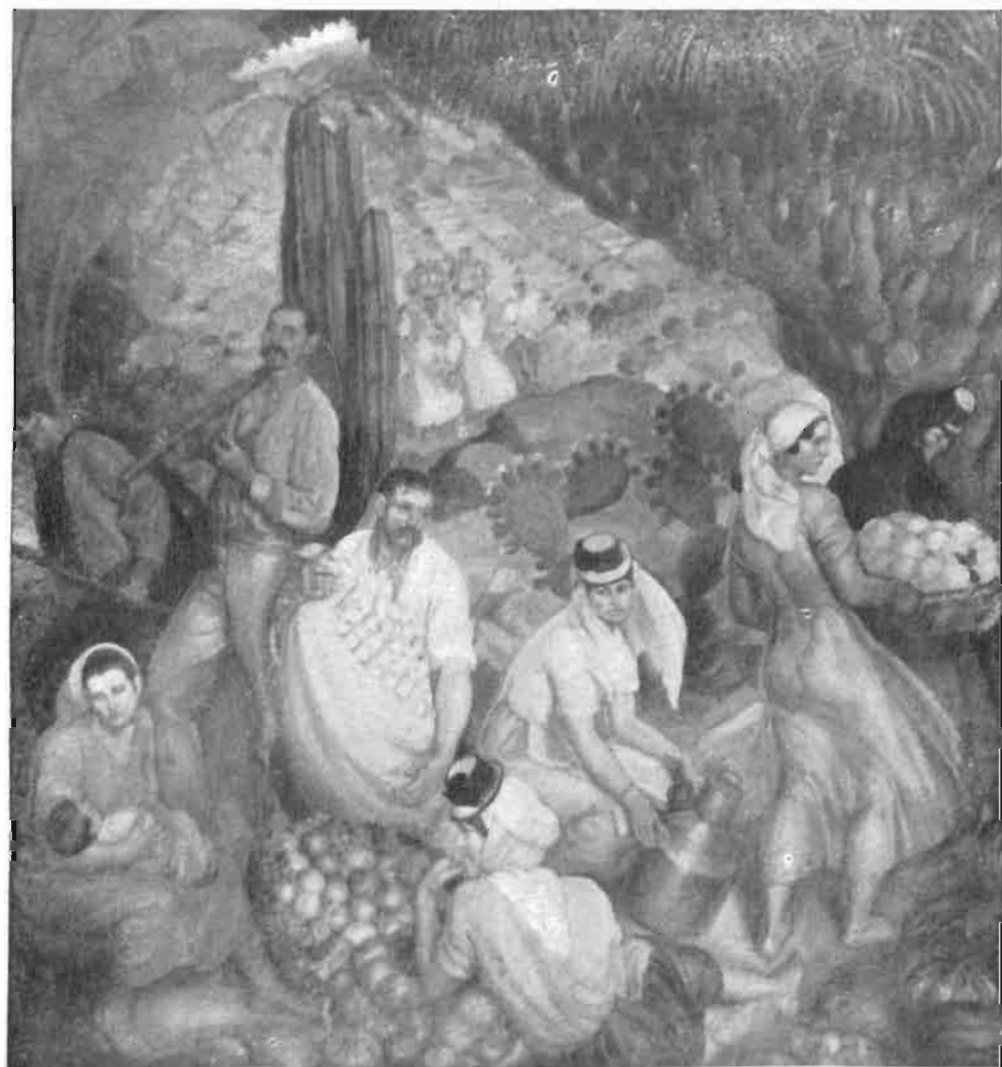
RETRATO
DOÑA LUISA DE LA CRUZ



MENDIGO
POR GONZÁLEZ MÉNDEZ



PAISAJE DE LA LAGUNA
POR VALENTÍN SANZ



MOTIVO AGRARIO
por José AGUIAR



PATIO CON SAMERAS
por FRANCISCO BONNIN



COSTAS DEL PUERTO DE LA CRUZ
por FRANCISCO BONNIN



EL TEIDE
Dibujo de DIEGO CROSA



LA GUERRA
por FRANCISCO BORJES



SEÑORA DE A. C. DE D.
POR CECILIO CAMPOS



BODEGÓN CON FIGURA
por BERNARDO CHEVILLY



LA ATLANTIDA (fragmento).
por JUAN DAVÓ



BODEGON
por EVA FERNÁNDEZ DE GUIGOU



LA TALAVERANA
por LOLA GONZÁLEZ



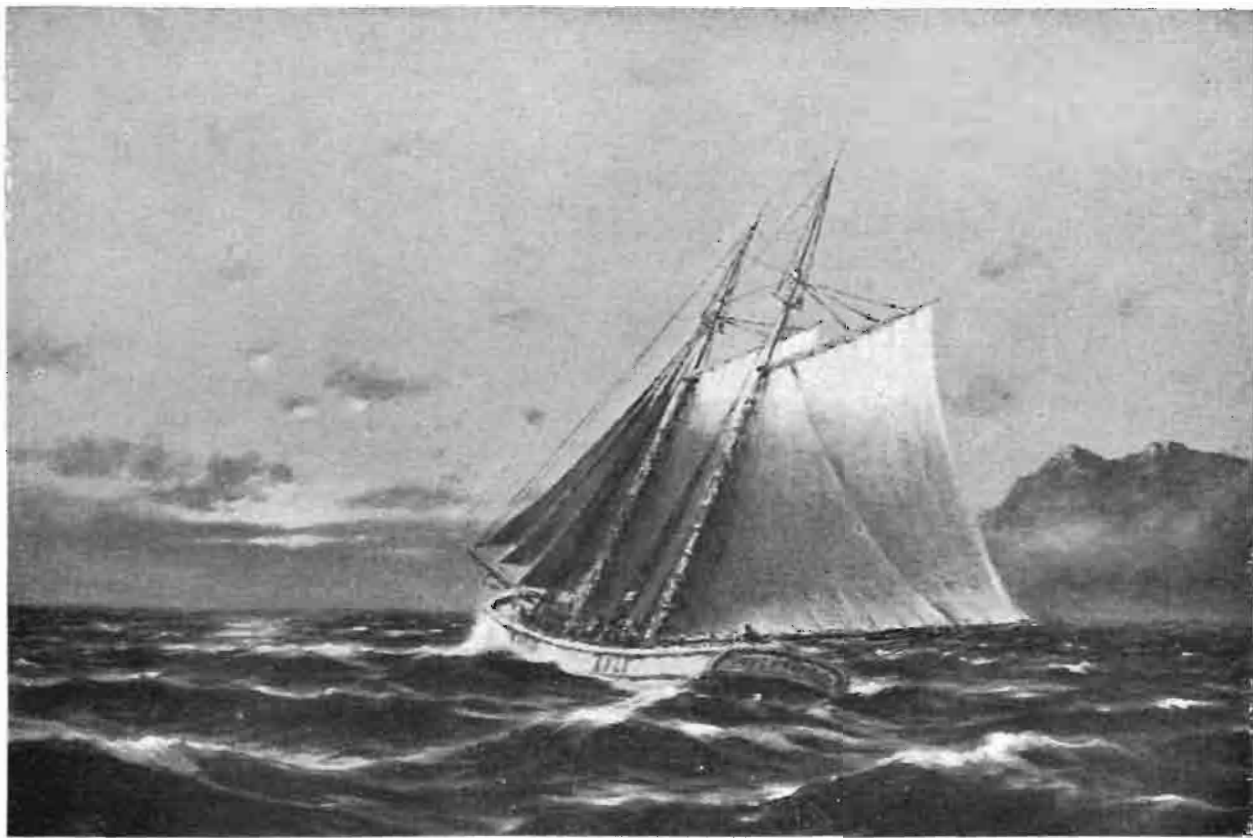
CAMINO DE LOMICIAN
por ANTONIO GONZÁLEZ SUÁREZ



RETRATO DE DOMINGO CABRERA
por PEDRO GUEVARA



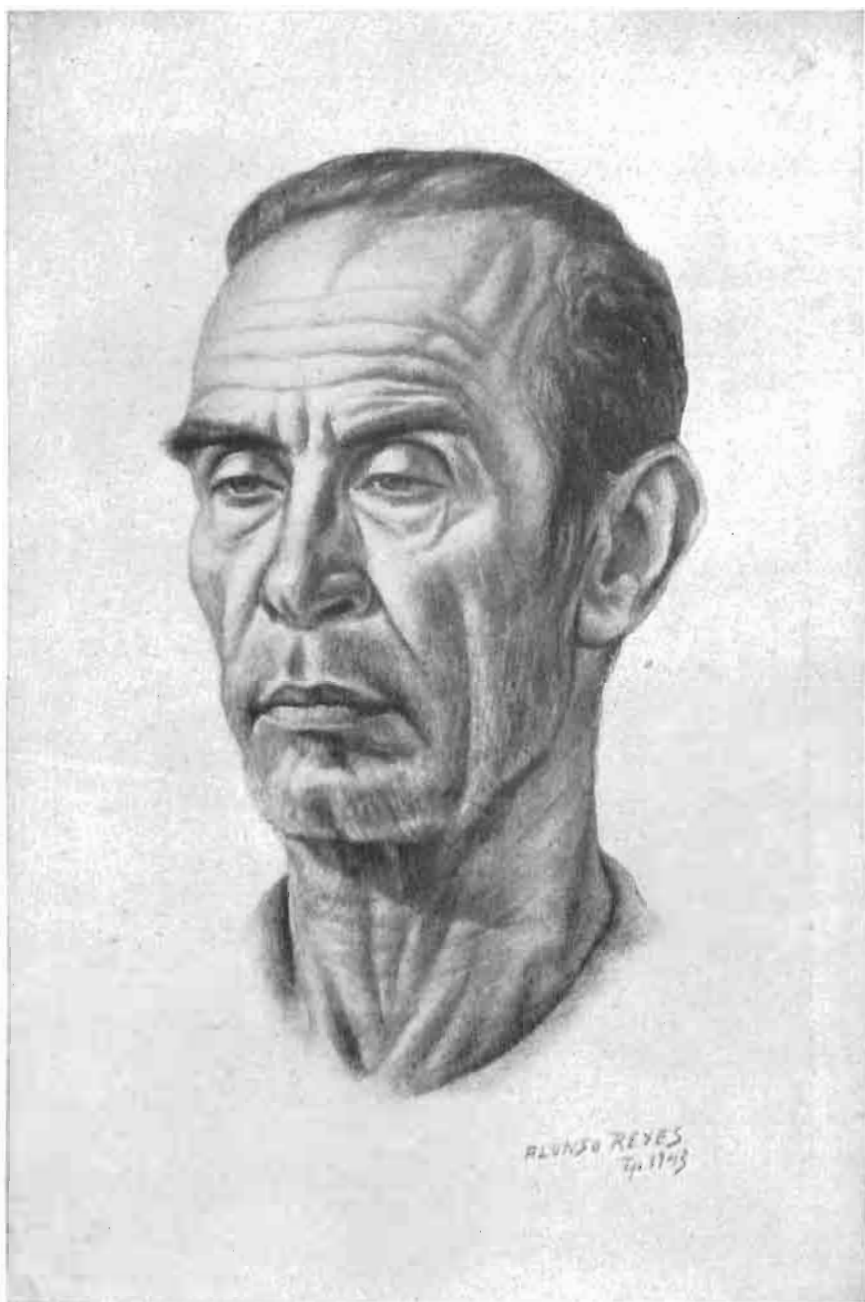
LAS ESTATUAS
por JUAN ISMAEL.



BUEN VIENTO
por LÓPEZ RUÍZ



LOS AZULEJOS Y EL TELDE
por MANUEL MARTÍN GONZÁLEZ



RETRATO
POR ALONSO REYES



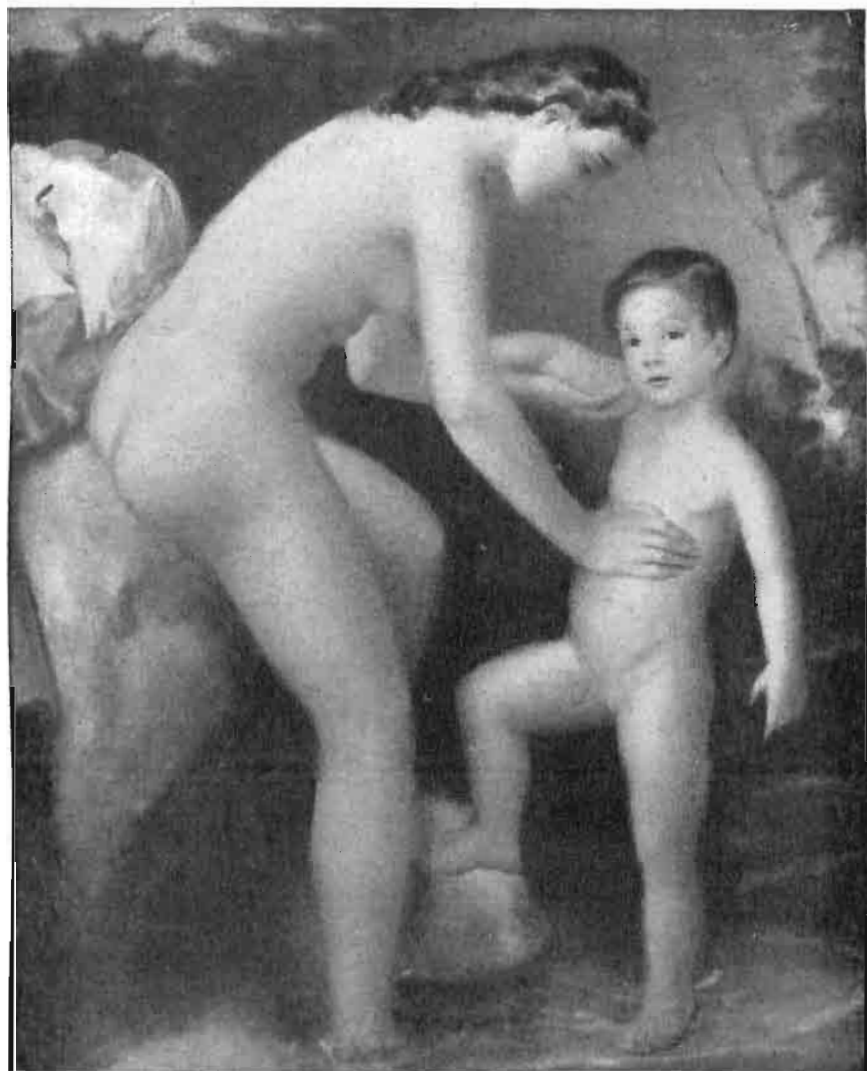
LA MAGA DE LA COPLA
por Teodoro Ríos.



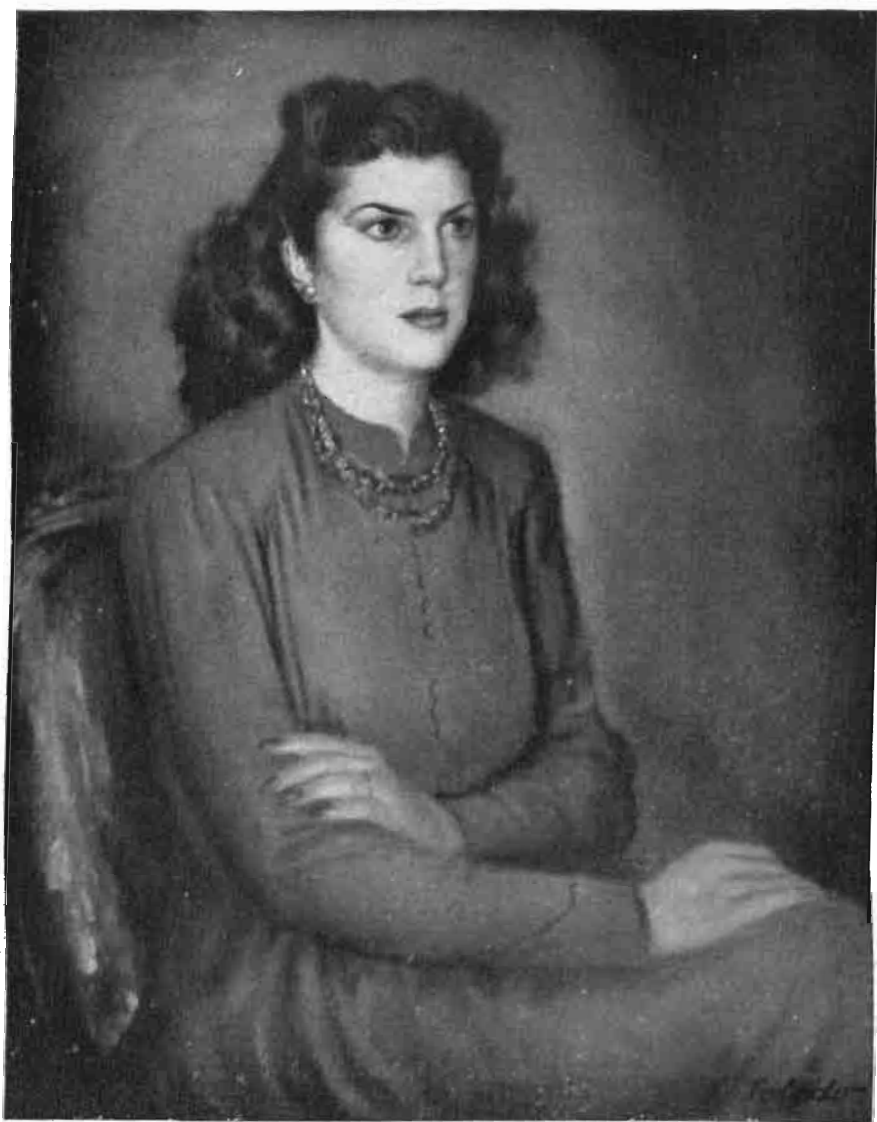
LAGAR CANARIO
por ANGEL ROMERO



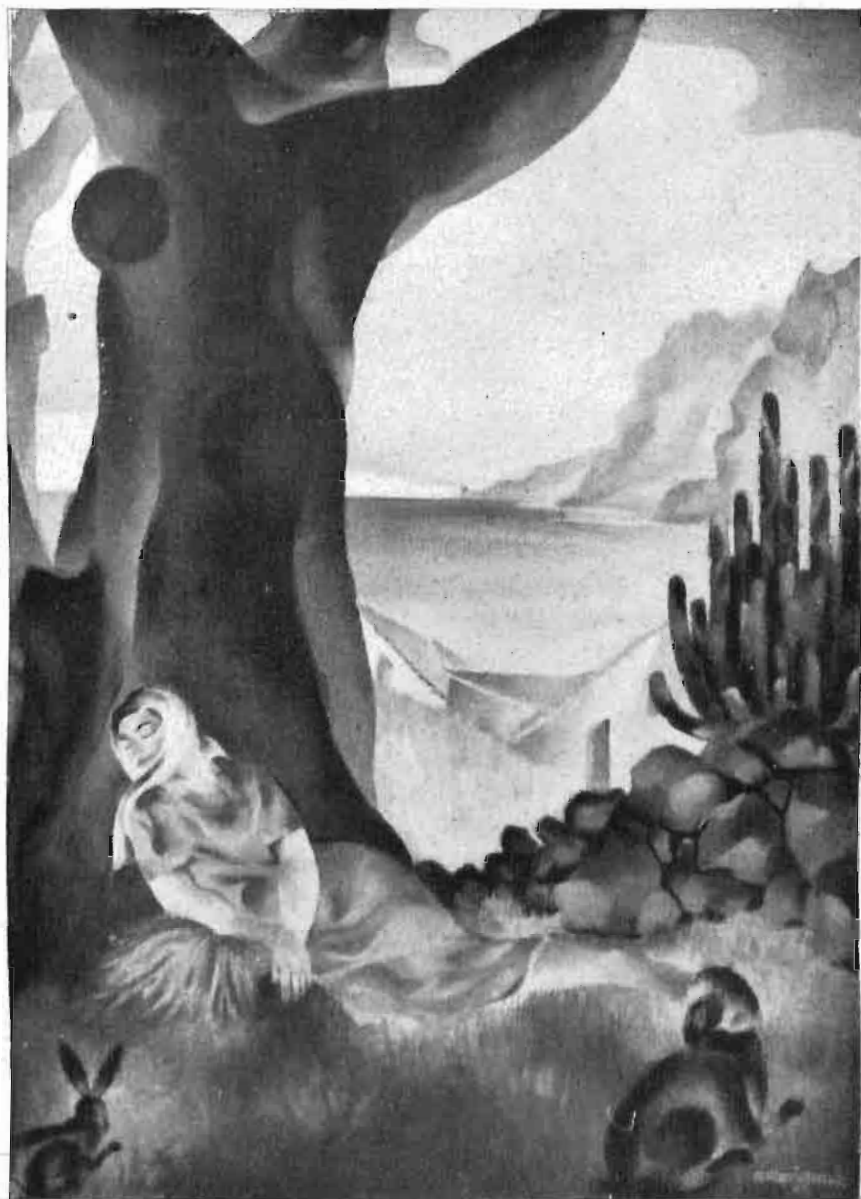
JARRON CON FLORES
por ENRIQUE SÁNCHEZ



COMPOSICIÓN
por GREGORIO TELEDO



RETRATO
POR GREGORIO TOLEDO



EL RAMO CAMPESINO
por ANTONIO TORRES GONZÁLEZ



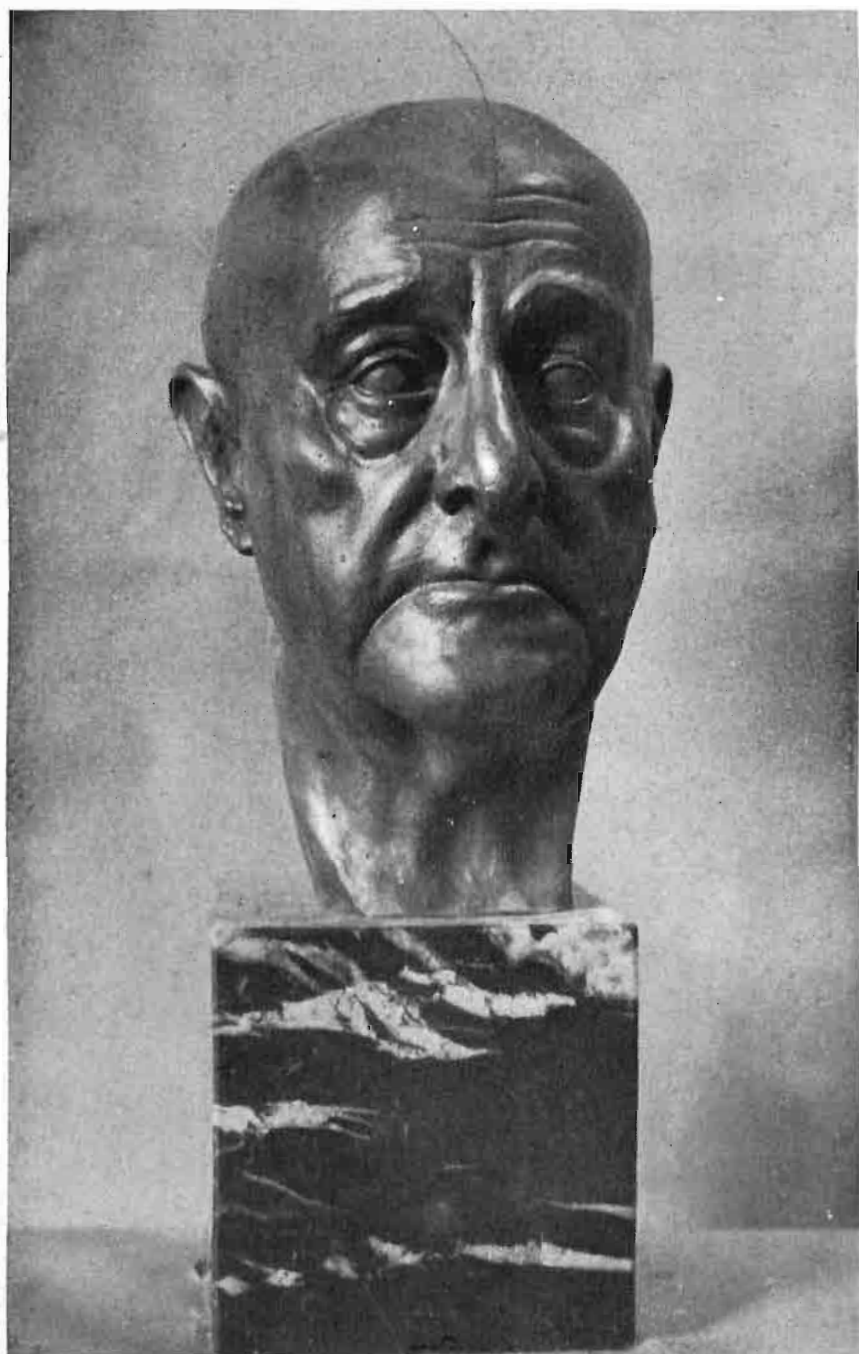
RESOL
© por ALFREDO DE TORRES



RETRATO DE SENORA
POR ENRIQUE CEBALLOS



ABATIMIENTO
POR ENRIQUE CEJAS



DIEGO CBOA
por Nicolás Grabador



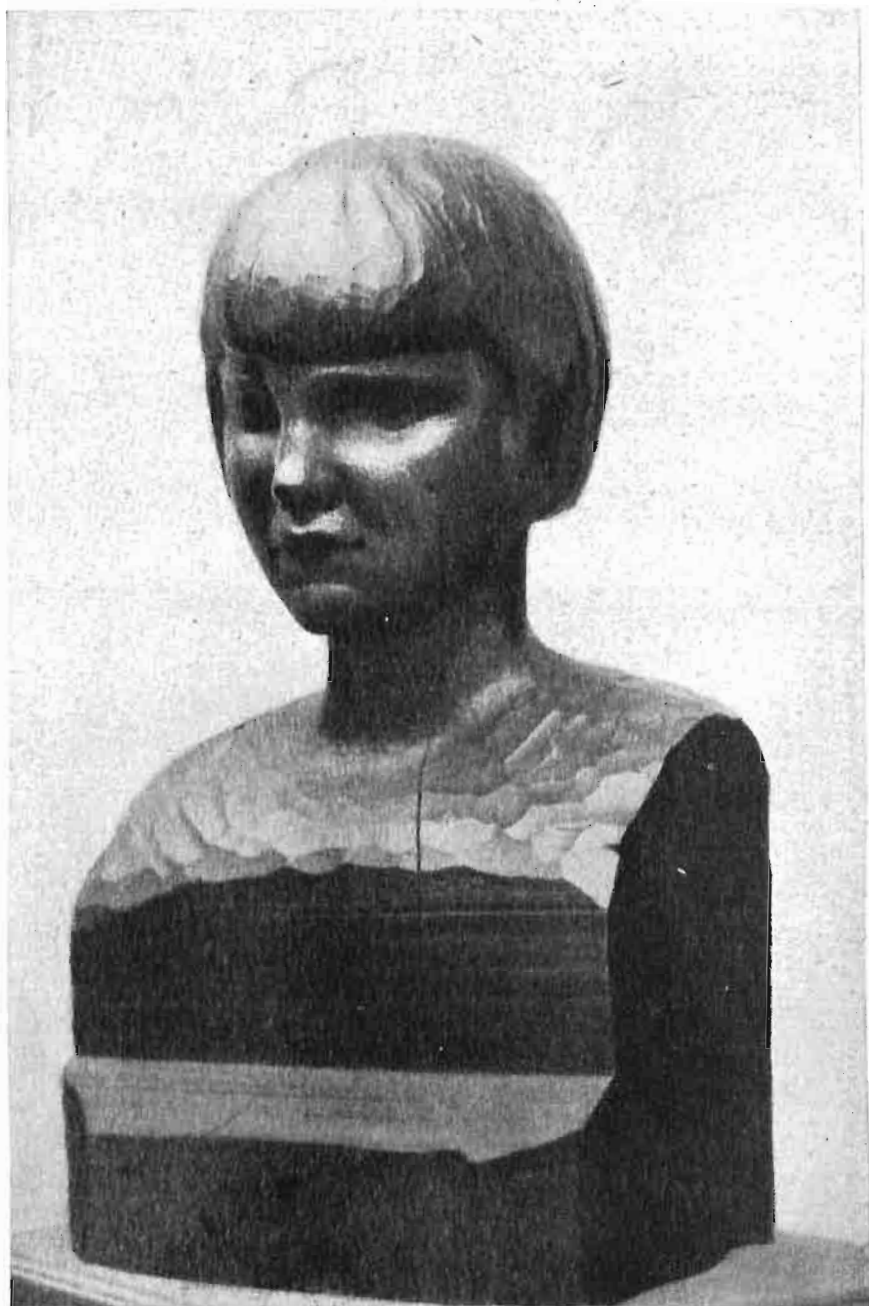
RAMON GIL ROLDAN
por NICOLÁS GRANADOS



CABEZA DE MAGA
por ALONSO REYES



CABEZA DE SANTA
por ALONSO REYES



LA NIÑA CIEGA
por JESÚS M.ª PERDIGÓN

300