

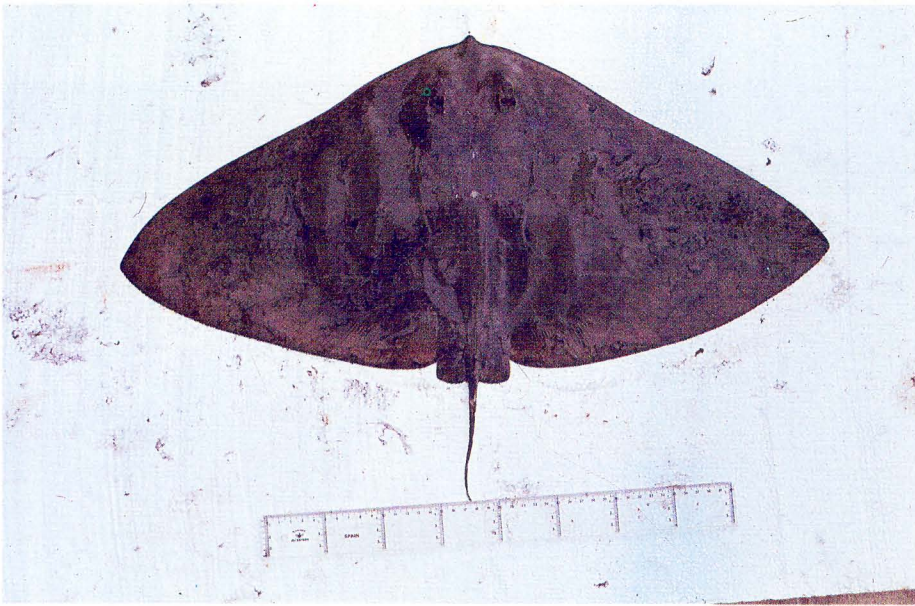


© Del documento, los autores. Digitalización realizada por ULPGC. Biblioteca Universitaria, 2010



**LA CAJA
DE CANARIAS**

CAJA INSULAR DE AHORROS DE CANARIAS



RAYA MARIPOSA

CLASE: Condroidios.

ORDEN: Hypotremata.

SUBORDEN: Myliobatoidei.

FAMILIA: Gymnuridae.

GÉNERO: Gymnura.

ESPECIE: *Gymnura altavela* (Linnaeus, 1758).

CARACTERES DESCRIPTIVOS:

Cuerpo aplastado dorso ventralmente. Cola terminada en fusta o látigo. Rostro poco pronunciado. Disco más del doble de ancho que de largo. Carece de aleta dorsal. Tiene un aguijón muy robusto al comienzo de la cola. Boca grande con dientes pequeños y agudos.

COLORACIÓN: Dorso pardo grisáceo con manchas de tonalidad blanca. Región ventral blanca con tonalidad rosácea.

HÁBITAT: Vive preferentemente en fondos arenosos o fangosos hasta los 60 m. En verano se acerca a las playas para su reproducción.

DISTRIBUCIÓN GEOGRÁFICA: Cosmopolita. Atlántico desde la Península Ibérica hasta Angola. Mediterráneo (incluso Mar Negro). En Atlántico Occidental, desde Massachusetts hasta Brasil. En Canarias es común.

LONGITUD MÁXIMA: En otras latitudes llega a medir 4 metros y pesar 30 kgs.

REPRODUCCIÓN: Ovípara. Pare de 6 a 7 crías en época de verano. La gestación dura seis meses.

ALIMENTACIÓN: Carnívora, con preferencia por los pulpos.

PESCA Y CURIOSIDADES: Se captura ocasionalmente con trasmallo y palangre. Carece de interés comercial.

FAUNA CANARIA

PECES

CHUCHO (Redondo)

CLASE: Condroidios.

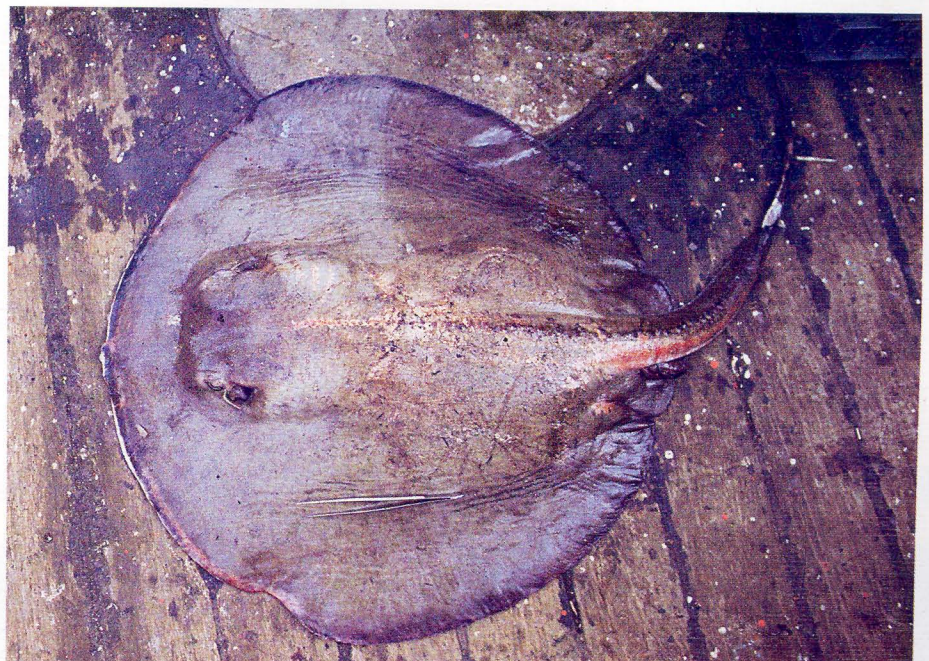
ORDEN: Hypotremata.

SUBORDEN: Myliobatoidei.

FAMILIA: Dasyatidae.

GÉNERO: Taeniura.

ESPECIE: *Taeniura grabata* (E. Geoffroy Saint-Hilaire, 1817).



CARACTERES DESCRIPTIVOS: Pez aplastado dorso ventralmente. Disco casi circular. Superficie superior casi desnuda excepto algunos dentículos en la línea media a su largo desde los espiráculos al origen de la espina de la cola. Seis espinas en la parte posterior de los ojos y en el inicio del tronco. Una fuerte espina en la cola.

COLORACIÓN: Marrón oliváceo o grisáceo en la parte dorsal. La parte ventral es blanca con cierta tonalidad amarillenta.

HÁBITAT: Bentónico. En aguas cercanas al litoral. Gusta de fondos arenosos, guareciéndose en ocasiones en cuevas con fondo arenoso.

DISTRIBUCIÓN GEOGRÁFICA: Atlántico Oriental, en la zona tropical hasta Cabo Verde, Senegal y Angola. Citado en el Mediterráneo y en el Mar Rojo. En Canarias es rara.

REPRODUCCIÓN: Ovípara desconocida.

LONGITUD MÁXIMA: Su disco llega a medir 100 cms.

ALIMENTACIÓN: Carnívora.

PESCA Y CURIOSIDADES: Ocasionalmente se pesca con trasmallo en el cual se envuelve al ir a alimentarse de los peces ya enmallados. Carece de interés comercial; algunos pescadores lo utilizan para hacer tollos.

RICARDO CASTILLO EGUÍA
Centro de Tecnología Pesquera de Gran Canaria
Excmo. Cabildo Insular