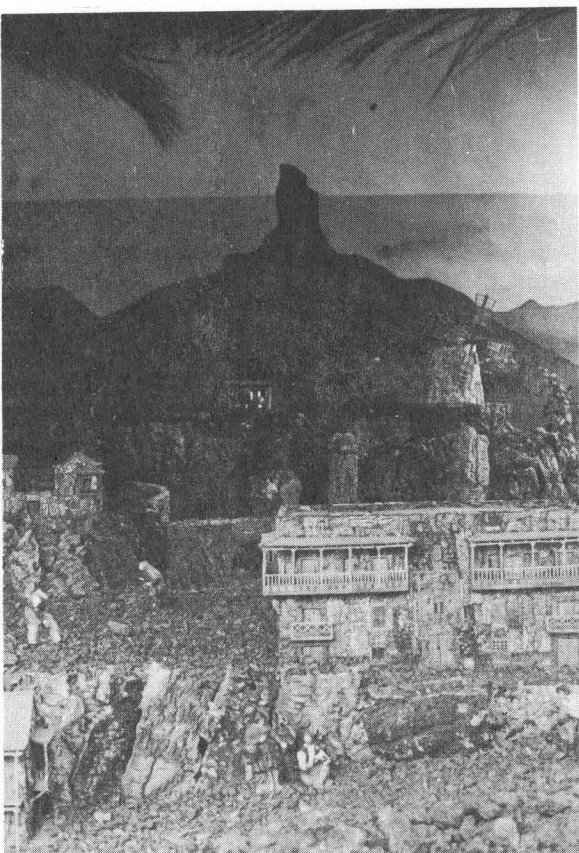
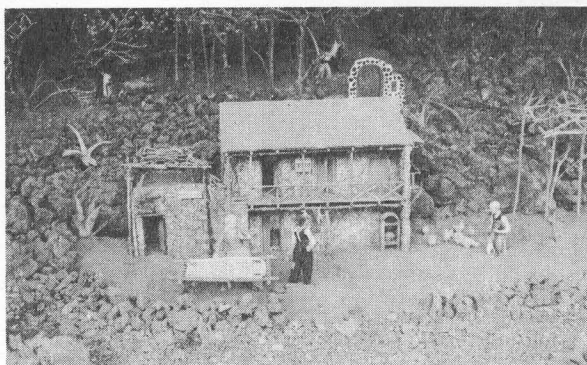


# NACIMIENTO CANARIO



boración su realizador ha llevado a cabo un trabajo artesanal, adaptando curiosamente las formas locales al lenguaje de la

descripción evangélica: una forma singular de regionalizar la de este Nacimiento canario que es digno de ser visitado.



*El reportaje gráfico ofrece varios aspectos del Nacimiento, entre ellos las típicas casas de Gran Canaria, bajo el paisaje del Nublo, un tostadero de piñas y un bochinche con el cartel "HAY RON DE PIPA".*

**E**n nuestras Islas tiene mucha tradición la costumbre de confeccionar Nacimientos para estas fechas de la Navidad. Una costumbre que quizás ha perdido terreno en los últimos años frente a la del Arbol de Navidad, generalizada en los países nórdicos. En muchísimos hogares canarios el Belén preside estas fechas del año. Y en las plazas de ciudades y pueblos, el Nacimiento ofrece la más adecuada estampa para la conmemoración. Junto al tradicional Nacimiento, localizado teóricamente en Belén, en nuestras Islas se han ido incorporando en su confección elementos propios de la tierra: el "maipés", los veroles, los helechos, etc. Se había puesto siempre algo propio en su presentación. Pero, además, hace varios años se llegó a plasmar un Nacimiento canario, que se venía presentando en la plaza de San Gregorio, en Telde (Gran Canaria). Este año, su autor, don Antonio Sánchez, lo ha confeccionado en los jardines del Castillo de la Luz, en Las Palmas, en donde está siendo admirado por pequeños y mayores. En este Belén isleño se aunan los detalles y características de la arquitectura popular de Gran Canaria, del paisaje y de las costumbres y trajes populares, para cuya ela-

