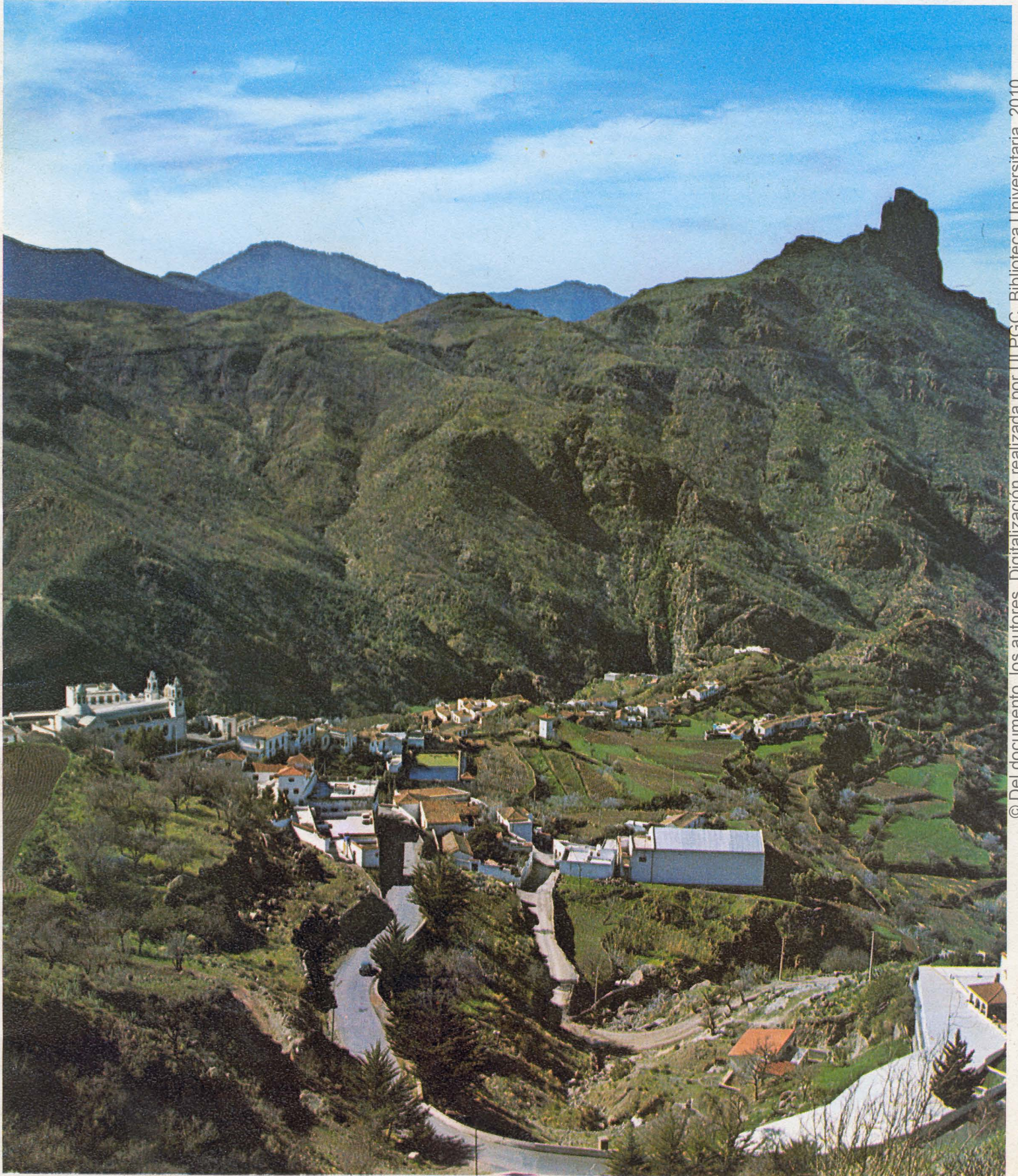




CAJA INSULAR DE AHORROS DE GRAN CANARIA





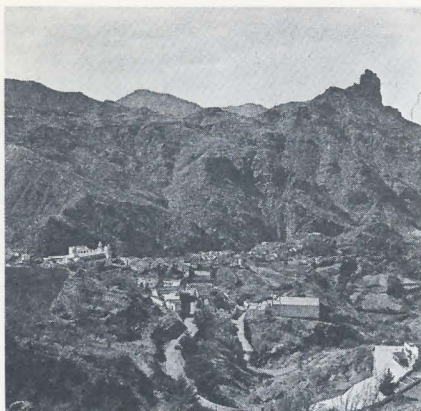
© Del documento, los autores. Digitalización realizada por ULPGC. Biblioteca Universitaria, 2010



ARREGIFE GRAN HOTEL

LANZAROTE

ISLAS CANARIAS



nuestra portada

Como una joya engarzada entre los monumentos de piedra de las cumbres de Gran Canaria, luce el blanco de los muros y el rojo de los tejados, envueltos en el aroma de los almendros del bello pueblo de Tejeda.

sumario

Tejeda.....	4
Nos habla don Diego Cruz Hernández, Alcalde de Tejeda....	8
El Dr. Zwinkels, en Lanzarote.	10
Nuevo Boletín del C.I.E.S....	11
Fémína.....	12
Página Joven. "Club Juvenil Tejeda".....	14
Suplemento Infantil.....	15
Conferencia de nuestro Director Gerente.....	19
Leyenda de los almendros de Tejeda.....	20
Concurso "Incógnitas en Imagen".....	24
Eduardo Gregorio, en su trabajo.....	26
Gran Canaria, en la encrucijada (I).....	28

EMPRESA EDITORA:
Caja Insular de Ahorros de Gran Canaria. Triana, 89

REDACCION Y ADMINISTRACION
Lepanto, 45
IMPRESO en el SERVICIO DE REPROGRAFIA de la Caja Insular de Ahorros de Gran Canaria.
Lepanto, 45
Dep. Legal - G.C. 82 - 1970
Nº 24.- Febrero 1972

DIRECTOR:
Carlos Guillermo Domínguez.

CONFECCION:
Julio García Moreno.



editorial

En este número de AGUAYRO comenzamos la publicación fraccionada de un interesante artículo. Interesante por muchos conceptos.

Primeramente, por ser premio nacional de la revista "SP", en el concurso "La hora de las provincias". Consistía el mismo en la exposición, por parte de los lectores, de los problemas y sugerencias para su solución vigentes en cada una de las provincias españolas. "Canarias en la encrucijada" es el título del galardonado estudio sobre Las Palmas.

Interesante por los conceptos en él contenidos. Una perspectiva clara y nítida de la problemática que guarda nuestra Provincia, isla afortunada solamente en una de sus caras, la más agradable. Las dificultades por las que atravesamos y las posibles soluciones, son expuestas con un espíritu crítico y objetivo de la realidad, con palabras mesuradas, exactas y lejanas a toda altisonancia.

Finalmente interesante por la firma que lo suscribe. Don Miguel Díaz Reixa, canario por ardiente adopción, titular del Juzgado Municipal número 1 de nuestra capital, con 22 largos años de vida profesional en Las Palmas, es ya un claro exponente del interés que encierra su estudio. Hombre inquieto y batallador en todo lo que concierne a nuestra provincia, profundiza en las causas radicales de nuestra actual encrucijada proponiendo, así mismo, las soluciones adecuadas que apuntan directamente a la raíz.

Por eso, AGUAYRO, a la vez que felicita al señor Díaz Reixa por su trabajo y el premio alcanzado, se congratula al ofrecer a sus lectores "Canarias en la encrucijada".