

CREACION DEL INSTITUTO NACIONAL DE EDUCACION ESPECIAL

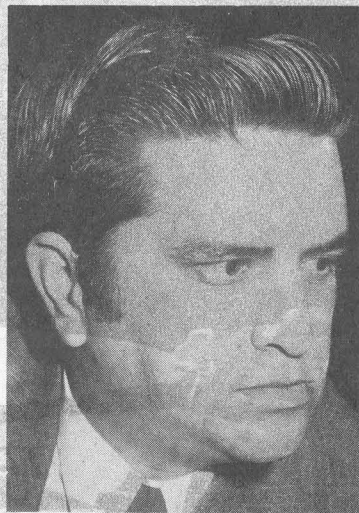
Entre los días 22 y 28 del pasado mes de abril se celebró la Semana de Información sobre la Subnormalidad, con diversos actos divulgativos. Con este motivo se presentó en la Sala Cairasco, de nuestra Entidad, una exposición de pinturas realizadas por los alumnos del Centro de Educación Especial de Monte Coello, de la que ofrecemos una pequeña muestra en color en nuestra contraportada.

El día 26 de abril, señalado como Día del Subnormal, se publicó el decreto por el que se crea el Instituto Nacional de Educación Especial, con la finalidad de intensificar la atención y la actividad estatal en este campo. El nuevo organismo coordinará las directrices referentes a la Educación Especial, impulsará los estudios e investigaciones sobre la subnormalidad y sus causas y promoverá la cooperación de entidades en la resolución de este problema nacional. Asimismo, se ocupará de las enseñanzas que deben impartirse, de los criterios para la determinación de la subnormalidad, de la elaboración del censo de subnormales y, en definitiva, centralizará actividades e iniciativas en torno al complejo y problemático sector de la Educación Especial del país.

Se calcula que de todos los subnormales que se cree existen en el país solamente el diez por ciento está atendido en centros destinados al efecto. En toda España hay sobre las treinta y cinco mil plazas de Educación Especial, cifra que, aunque se ha venido incrementando, es totalmente insuficiente. Insuficiente no sólo porque queda muy atrás de las necesidades totales en el presente, sino porque precisa ser aumentada incesantemente cada año, ya que se estima que nacen de ocho a diez mil niños subnormales anualmente.

En nuestra provincia los niños subnormales son, según los cálculos que se poseen, más de seis mil. Para atenderlos sólo se dispone de ochocientas plazas en centros adecuados para su enseñanza. Con esta finalidad nuestra Entidad cuenta, como se sabe, con los Centros de Educación Especial de Monte Coello -centro modelo en su género- y del Toscón y la Clínica Sagrada Familia, para subnormales profundos. Igualmente, el centro para la formación profesional de subnormales en Lomo Blanco. Todo ello dentro de una contribución a un problema que demanda la más sensible conciencia social y la cooperación de toda la sociedad.

Falleció Ramón Limiñana, distinguido colaborador de nuestra revista



El día 2 de mayo falleció en Las Palmas de Gran Canaria Ramón Limiñana Cañal. Persona de grandes cualidades humanas y profesionales, su muerte entraña una especial significación para nuestra revista de la que fue asiduo y destacado colaborador en los temas económicos, que constituyeron su vocación profesional y de los que acreditaba amplios conocimientos, como miembro del equipo del CHES.

Por su carácter noble, su inquieta personalidad y su trato cordial, Ramón Limiñana gozaba de grandes simpatías y numerosas amistades, entre los que nos encontrábamos los que hacemos "Aguayo". Junto a su valiosa colaboración, nuestra publicación recibió siempre su entusiasmo, sus sugerencias y su crítica sincera, ya que, junto al desenvolvimiento de su trabajo en el campo de la economía -y concretamente de la economía canaria-, siempre mostró una gran inquietud por muchos de los temas que hoy interesan a nuestra sociedad y al mundo actual.

Queda esta nota como recuerdo indeleble a Ramón Limiñana Cañal, que tan estrecha vinculación tuvo con nuestra revista.

