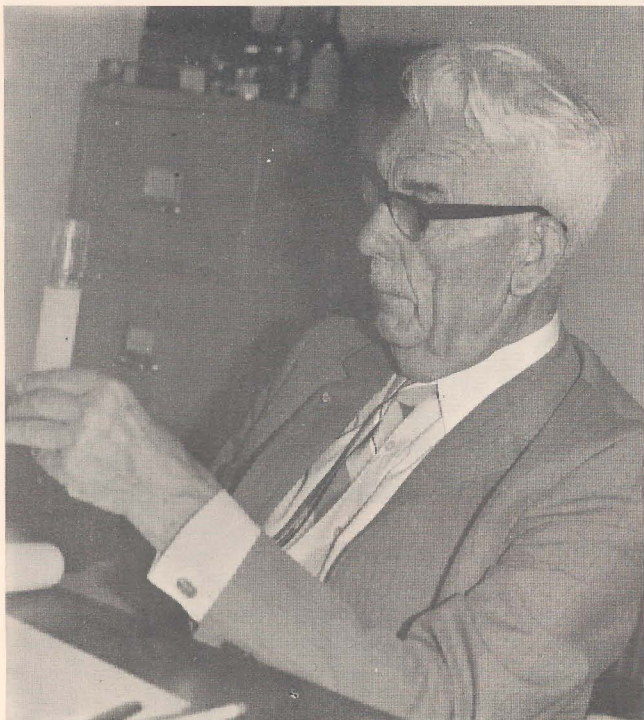


EL SR. RIEMENS, EN LAS PALMAS.



Otra de las cosas que se propone es estudiar las diferentes zonas de la Isla, con objeto de centralizar en ellas los cultivos adecuados y no la anarquía que en la actualidad existe, de ver en zonas no aptas cultivos de zonas totalmente distintas.

Nos indica también que Canarias tiene muchas posibilidades en obtener semillas para su exportación en las épocas de verano. También tiene en estudio las posibilidades que existen en cuanto a flores, que son muy amplias.

Mr. Riemens es hombre de charla amena, sencillo y con un español muy conciso.



Invitado por el Servicio Agrícola de la Caja Insular de Ahorros de Gran Canaria, se encuentra entre nosotros, Mr. J. M. Riemens, Ingeniero, Investigador y Profesor de la Escuela Superior de Agricultura de Wenningen (Holanda), fundador y ex-Director de la Estación Experimental de Naaldwyk - a cuyo frente estuvo durante 25 años -, condecorado por la reina Guillermina con la Medalla al Mérito Agrícola y especialista en cultivos horto-frutícolas en invernaderos.

Hemos tenido la suerte de charlar con el prestigioso doctor y nos ha comentado, en esta ocasión, las nuevas posibilidades que ve para nuestra agricultura insular o canaria, tan falta de soluciones.

Por un lado, se refiere a la posibilidad que él observa en nuestra Islas, dado el coeficiente de luminosidad que poseemos y la temperatura- aunque esta última con deficiencias, sobre todo de noche -, de producir hortalizas, en invernadero y al aire libre, para su exportación; mejorando sistemas, nuevas variedades, nuevos métodos, semillas, etc.

Por otro lado, nos hace la observación de un tipo de cierre en forma de túnel, de unas medidas convencionales y con la salvedad de poderse utilizar en variedades que requieran ambiente seco - doble capa de película de plástico de 20 cm. de separación, formando una cámara interior, si se requiere ambiente húmedo- según el tipo de cultivo que se desee, recurrir a una sola película de plástico, o sea, normal.

Al final, nos ha recomendado que hiciésemos el riego a todos aquellos cultivadores de hortalizas o flores, en invernaderos sobre todo, que, aunque las experiencias las realizará principalmente en explotaciones propias de la Caja Insular, se encuentra a disposición de todos aquellos clientes de la misma que observen algún problema en sus cultivos, y que pueden incluso visitarle en el servicio Agrícola, Domingo J. Navarro nº 5 los Martes, Jueves o Sábados.

Departamento Técnico del Servicio Agrícola de la Caja Insular de Ahorros de Gran Canaria.