
SITUACIÓN DEL SECTOR TURÍSTICO

RESULTADOS FEBRERO 2009

INDICE

PÁGINA

TURISTAS	3
RESULTADOS FEBRERO	3
GRAN CANARIA	3
CANARIAS	7
ESPAÑA	8
RESULTADOS ACUMULADOS AÑO 2009	9
GRAN CANARIA	10
CANARIAS	11
ESPAÑA	12
ACTIVIDAD ALOJATIVA. ENCUESTAS INSTITUTO NACIONAL DE ESTADISTICA	13
TOTAL	14
HOTELERA	15
EXTRAHOTELERA	17
PRECIOS E INGRESOS HOTELEROS	19
ENCUESTA DE OCUPACION FEHT	20
EMPLEO. AFILIADOS A LA SEGURIDAD SOCIAL	21
ANEXO. ENTRADA DE PASAJEROS EN ESPAÑA, POR LINEAS AEREAS. TRADICIONALES Y LOWCOST	22



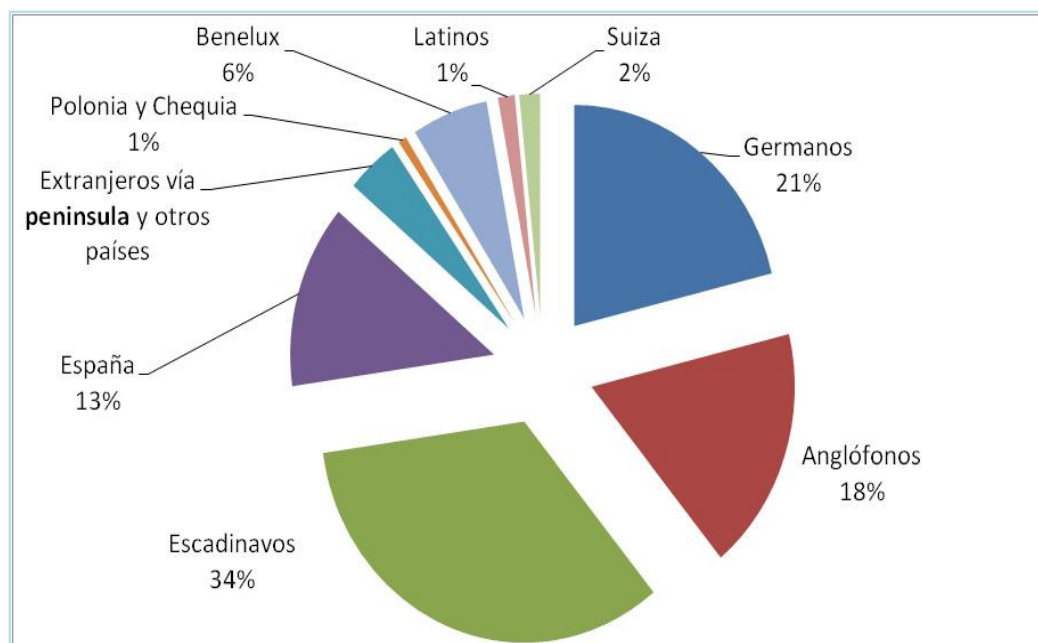
TURISTAS FEBRERO

TURISTAS EN GRAN CANARIA, POR MERCADOS DE ORIGEN. FEBRERO. 2008-2009.

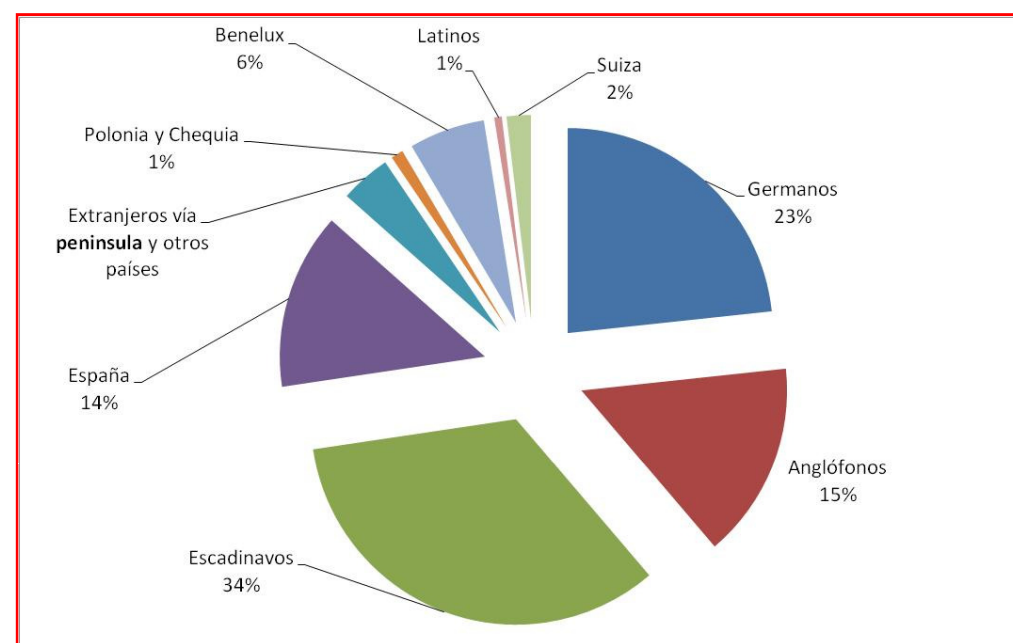
GRUPO DE DEMANDA	2008	2009	Var total	Var %
ALEMANIA	65.135	63.845	-1290	-1,98%
AUSTRIA	3.653	3.610	-43	-1,18%
BELGICA	5.238	4.059	-1179	-22,51%
DINAMARCA	21.568	14.759	-6809	-31,57%
FEDERACION RUSA	0	0	0	-
FINLANDIA	19.251	19.260	9	0,05%
FRANCIA	810	4	-806	-99,51%
REINO UNIDO	50.531	38.898	-11633	-23,02%
HOLANDA	13.687	12.360	-1327	-9,70%
IRLANDA	7.526	5.863	-1663	-22,10%
ITALIA	2.924	1.366	-1558	-53,28%
NORUEGA	33.602	36.342	2740	8,15%
REPUBLICA CHECA	1.640	1.718	78	4,76%
POLONIA	494	1.062	568	114,98%
SUECIA	32.664	26.638	-6026	-18,45%
SUIZA	5.354	5.539	185	3,46%
PORTUGAL	606	354	-252	-41,58%
LUXEMBURGO	767	897	130	16,95%
ISLANDIA	2.409	1.094	-1315	-54,59%
OTROS PAISES	4.868	4.410	-458	-9,41%
ESPAÑA	43.682	40.291	-3391	-7,76%
EXTR VUELOS NAC.	8.584	7.124	-1460	-17,01%
TOTALES	324.993	289.493	-35500	-10,92%

TURISTAS EN GRAN CANARIA. DISTRIBUCION POR MERCADOS.

FEBRERO 2008



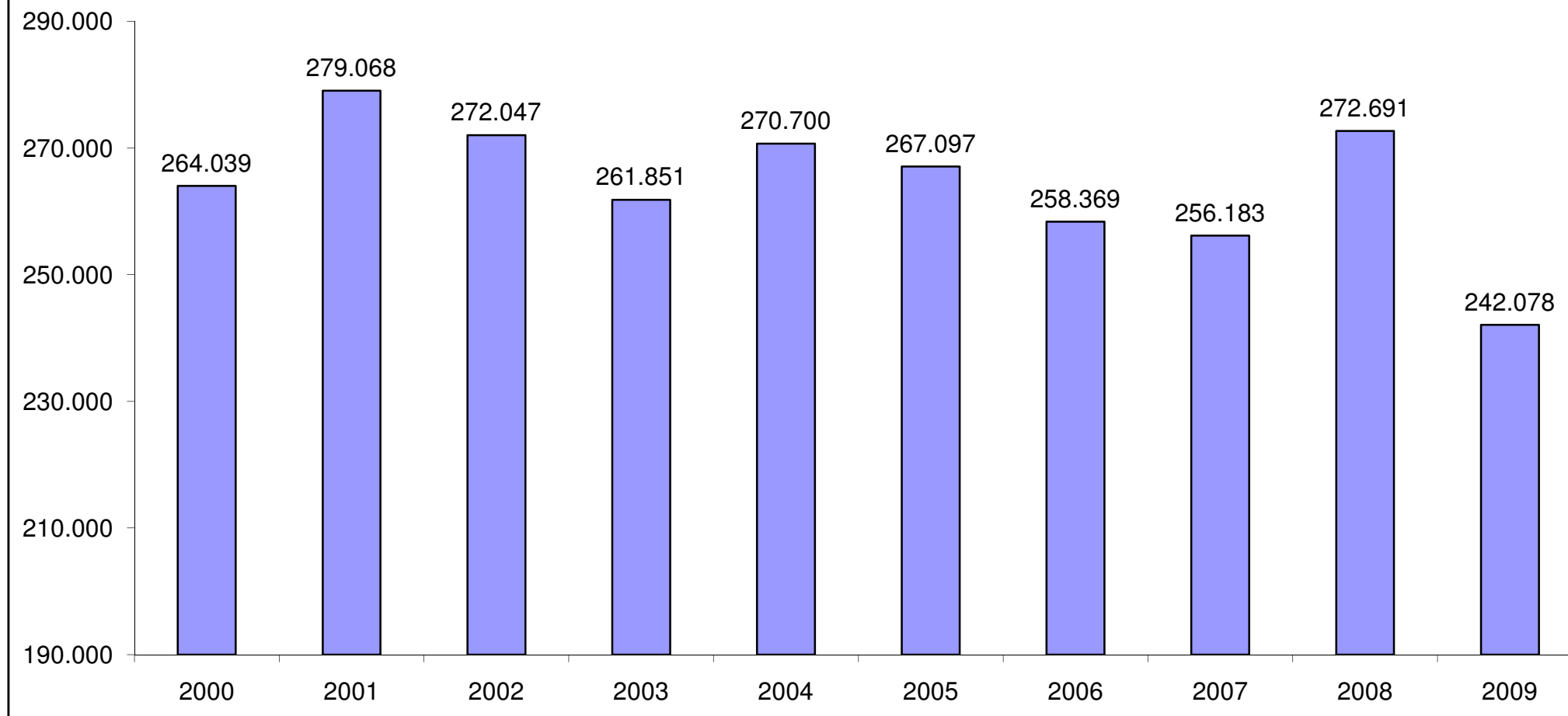
FEBRERO 2009



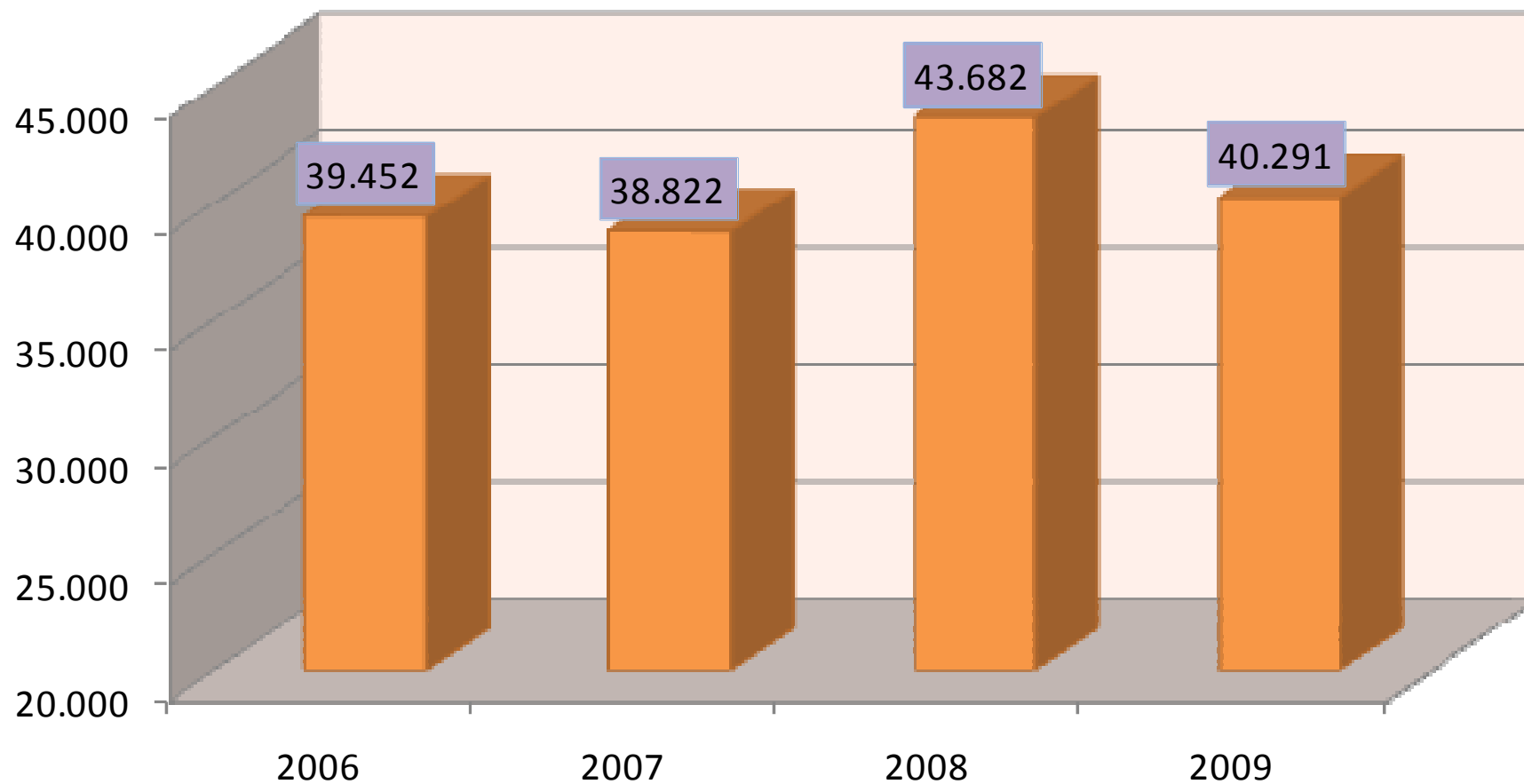
Fuente: AENA. ISTAC.



TURISTAS EXTRANJEROS EN GRAN CANARIA. FEBRERO. 2000-2009.



Turistas nacionales. Gran Canaria. Febrero. 2006-2009.



TURISTAS CANARIAS FEBRERO 2009

Febrero	Canarias	Lanzarote	Fuerteventura	Gran Canaria	Tenerife	La Palma
Españoles	119.593	16.848	7.295	40.291	53.539	1.620
Ext. en vuelos nac.	23.846	2.818	1.142	7.124	12.746	0
Extranjeros	746.827	119.269	93.270	242.078	280.572	11.638
TOTAL TURISTAS	890.266	138.935	101.707	289.493	346.857	13.258
VAR TOTAL	Canarias	Lanzarote	Fuerteventura	Gran Canaria	Tenerife	La Palma
Españoles	-36.918	-10.381	-7.042	-3.391	-15.692	-412
Ext. en vuelos nac.	-2.439	-1.889	-556	-1.460	1.476	-26
Extranjeros	-153.289	-28.429	-24.320	-30.613	-68.002	-1.889
TOTAL TURISTAS	-192.646	-40.699	-31.918	-35.464	-82.218	-2.327
VAR EN %	Canarias	Lanzarote	Fuerteventura	Gran Canaria	Tenerife	La Palma
Españoles	-23,59%	-38,12%	-49,12%	-7,76%	-22,67%	-20,28%
Ext. en vuelos nac.	-9,28%	-40,13%	-32,74%	-17,01%	13,10%	-100,00%
Extranjeros	-17,03%	-19,25%	-20,68%	-11,23%	-19,51%	-13,96%
TOTAL TURISTAS	-17,79%	-22,66%	-23,89%	-10,91%	-19,16%	-14,93%

Fuente: AENA. ISTAC.

TURISTAS ESPAÑA FEBRERO 2009

COMUNIDAD AUTONOMA	2008	2009	Var total	Var %
TOTAL	3.251.008	2.825.126	-425.882	-13,10%
CANARIAS	853.254	745.744	-107.510	-12,60%
CATALUÑA	816.370	724.937	-91.433	-11,20%
ANDALUCIA	425.117	353.697	-71.420	-16,80%
MADRID	332.005	318.393	-13.612	-4,10%
COMUNIDAD VALENCIANA	322.905	243.470	-79.435	-24,60%
BALEARES	215.077	196.795	-18.282	-8,50%
MERCADOS DE ORIGEN	2008	2009	Var total	Var %
REINO UNIDO	882.946	676.337	-206.609	-23,40%
ALEMANIA	558.678	477.670	-81.008	-14,50%
FRANCIA	440.665	413.784	-26.881	-6,10%
PAISES NORDICOS	325.598	276.758	-48.840	-15,00%

Fuente: IET.

ACUMULADO TURISTAS ENERO-FEBRERO

TURISTAS EN GRAN CANARIA, POR MERCADOS DE ORIGEN. ACUMULADO ENERO-FEBRERO.

GRUPO DE DEMANDA	2008	2009	Var total	Var %
ALEMANIA	130.151	135.809	5658	4,35%
AUSTRIA	7.097	7.632	535	7,54%
BELGICA	9.911	7.737	-2174	-21,94%
DINAMARCA	41.524	32.026	-9498	-22,87%
FEDERACION RUSA	0	0	0	-
FINLANDIA	38.541	41.913	3372	8,75%
FRANCIA	1.302	182	-1120	-86,02%
REINO UNIDO	93.477	72.535	-20942	-22,40%
HOLANDA	25.588	22.958	-2630	-10,28%
IRLANDA	15.021	13.211	-1810	-12,05%
ITALIA	5.133	2.759	-2374	-46,25%
NORUEGA	67.026	74.884	7858	11,72%
REPUBLICA CHECA	2.678	3.004	326	12,17%
POLONIA	1.240	2.206	966	77,90%
SUECIA	66.135	57.282	-8853	-13,39%
SUIZA	10.573	10.669	96	0,91%
PORTUGAL	2.016	1.071	-945	-46,88%
LUXEMBURGO	1.287	1.440	153	11,89%
ISLANDIA	4.247	1.861	-2386	-56,18%
OTROS PAISES	10.089	9.400	-689	-6,83%
ESPAÑA	87.220	78.069	-9151	-10,49%
EXTR VUELOS NAC.	14.435	12.542	-1893	-13,11%
TOTALES	634.691	589.190	-45501	-7,17%

TURISTAS CANARIAS ACUMULADO ENERO-FEBRERO

Enero+Febrero	Canarias	Lanzarote	Fuerteventura	Gran Canaria	Tenerife	La Palma
Españoles	230.195	32.588	13.023	78.069	103.312	3.203
Ext. en vuelos nac.	41.651	4.102	2.422	12.542	22.534	0
Extranjeros	1.530.644	238.163	200.323	498.579	571.408	22.171
TOTAL TURISTAS	1.802.490	274.853	215.768	589.190	697.254	25.374
VAR TOTAL	Canarias	Lanzarote	Fuerteventura	Gran Canaria	Tenerife	La Palma
Españoles	-75.147	-23.192	-14.644	-9.151	-27.225	-935
Ext. en vuelos nac.	-7.940	-2.509	-977	-1.893	-2.527	-85
Extranjeros	-210.049	-45.152	-25.527	-34.421	-101.870	-3.042
TOTAL TURISTAS	-293.136	-70.853	-41.148	-45.465	-131.622	-4.062
VAR EN %	Canarias	Lanzarote	Fuerteventura	Gran Canaria	Tenerife	La Palma
Españoles	-24,61%	-41,58%	-52,93%	-10,49%	-20,86%	-22,60%
Ext. en vuelos nac.	-16,01%	-37,95%	-28,74%	-13,11%	-10,08%	-100,00%
Extranjeros	-12,07%	-15,94%	-11,30%	-6,46%	-15,13%	-12,07%
TOTAL TURISTAS	-13,99%	-20,50%	-16,02%	-7,16%	-15,88%	-13,80%

Fuente: AENA. ISTAC.

TURISTAS ESPAÑA ACUMULADO ENERO-FEBRERO

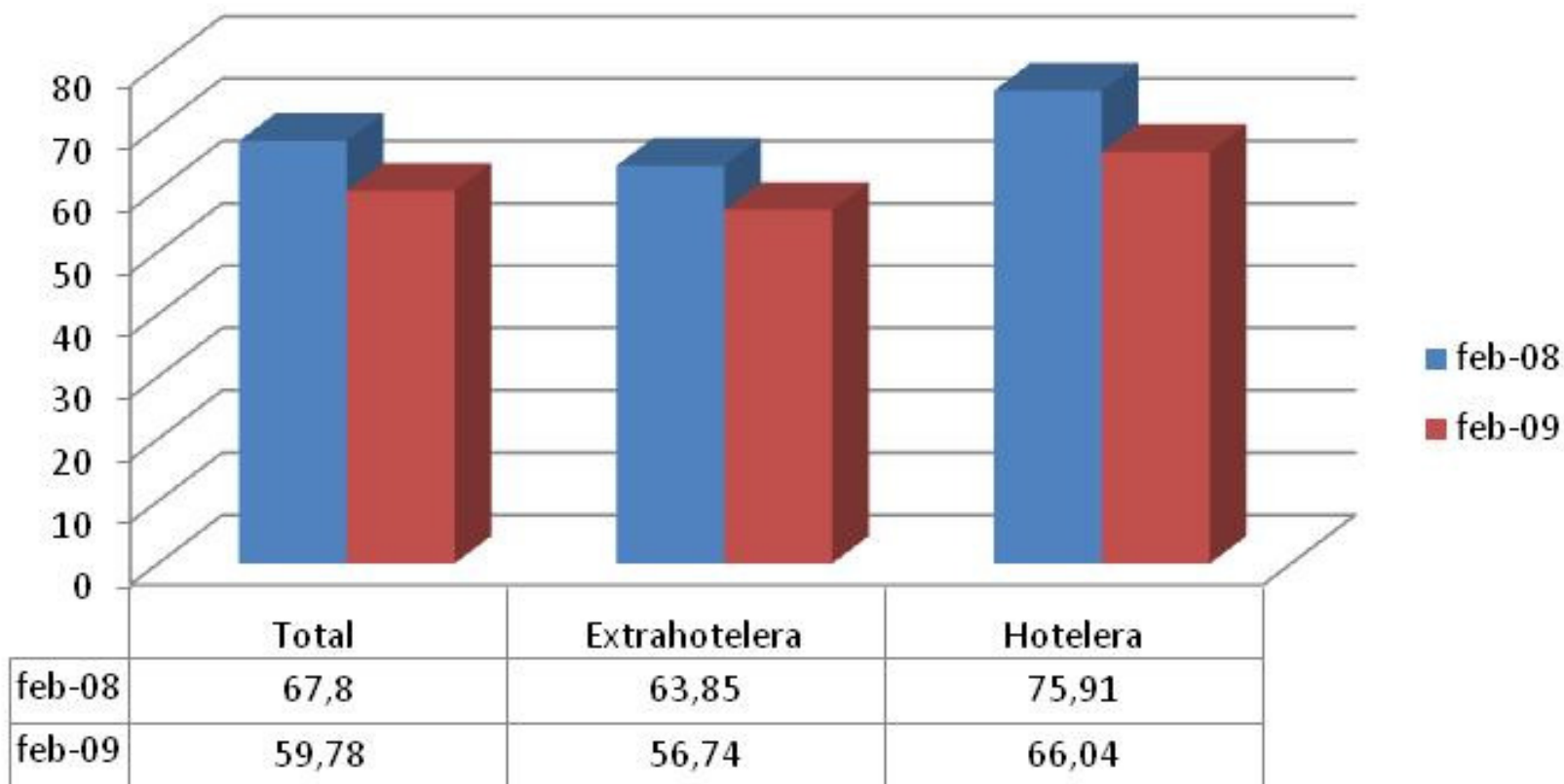
COMUNIDAD AUTONOMA	2008	2009	Var total	Var %
TOTAL	6.239.507	5.422.132	-817.375	-13,10%
CANARIAS	1.748.263	1.527.982	-220.281	-12,60%
CATALUÑA	1.468.705	1.304.210	-164.495	-11,20%
ANDALUCIA	804.489	669.335	-135.154	-16,80%
MADRID	681.731	653.780	-27.951	-4,10%
COMUNIDAD VALENCIANA	611.901	461.373	-150.528	-24,60%
BALEARES	382.990	350.436	-32.554	-8,50%

MERCADOS DE ORIGEN	2008	2009	Var total	Var %
REINO UNIDO	1.605.261	1.250.498	-354.763	-22,10%
ALEMANIA	1.036.927	921.828	-115.099	-11,10%
FRANCIA	786.269	729.658	-56.611	-7,20%
PAISES NORDICOS	620.788	543.810	-76.978	-12,40%

Fuente: IET.

ACTIVIDAD ALOJATIVA

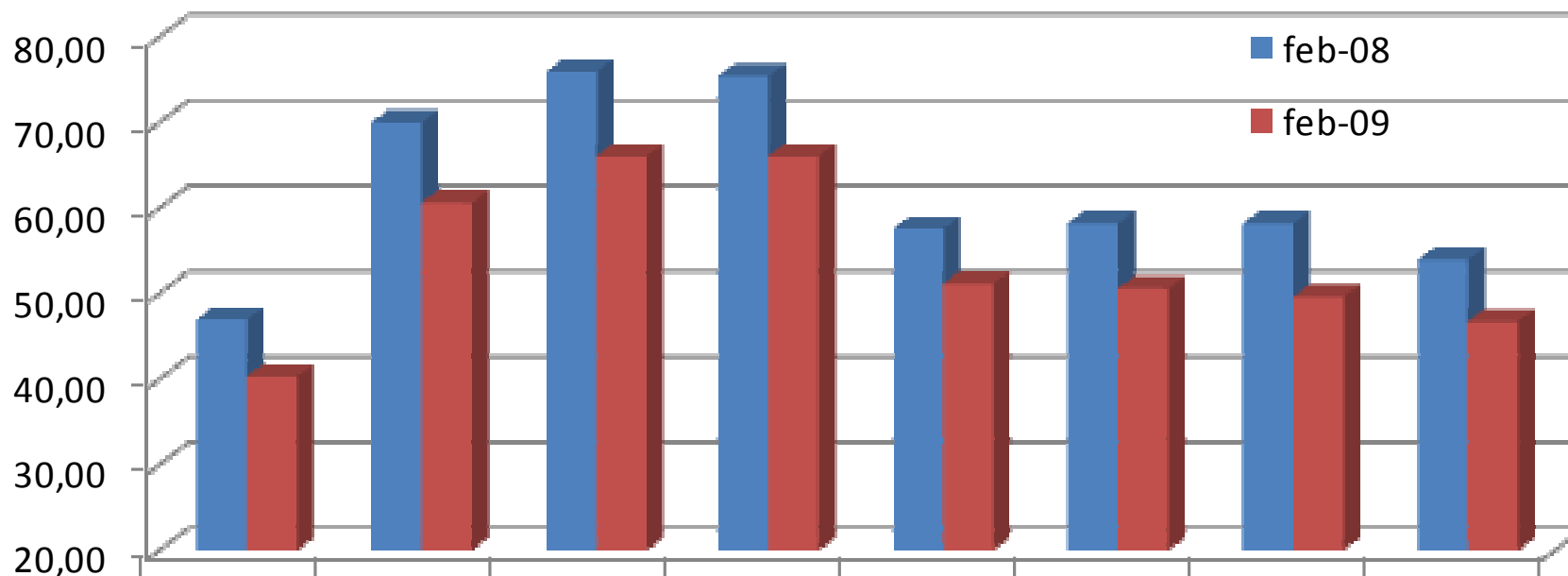
Ocupación en Gran Canaria en Febrero. Comparativa.



ENCUESTA DE OCUPACION HOTELERA. GRAN CANARIA. RESULTADOS 2009 Y COMPARATIVA 2008

Mes			Enero	Febrero	Acumulado Ene-Feb
Viajeros	Españoles	Dato	29.419	31.838	61.257
		Var %	-19,31%	-30,67%	-25,65%
	Extranjeros	Dato	110.603	109.227	219.830
		Var %	-9,80%	-18,89%	-14,55%
Pernoctaciones	Españoles	Dato	118.216	97.440	215.656
		Var %	-16,37%	-34,62%	-25,73%
	Extranjeros	Dato	985.103	893.577	1.878.680
		Var %	-7,40%	-15,07%	-11,21%
Grados de ocupación	Por plazas	Dato	66,78	66,04	66,41
		Var %	-4,91	-9,87	-7,39
	Por plazas el fin de semana	Dato	67,86	64,55	66,21
		Var %	-4,68	-10,35	-7,52
	Por habitaciones	Dato	74,76	72,54	73,65
		Var %	-5,86	-12,05	-8,96
Estancia media	Total	Dato	7,88	7,03	7,46
		Var %	0,30	0,38	0,34
Personal empleado	Total	Dato	8.974	8.838	8.906
		Var %	-8,16%	-15,90%	-12,17%

Ocupación hotelera en España. Febrero 2008-2009.

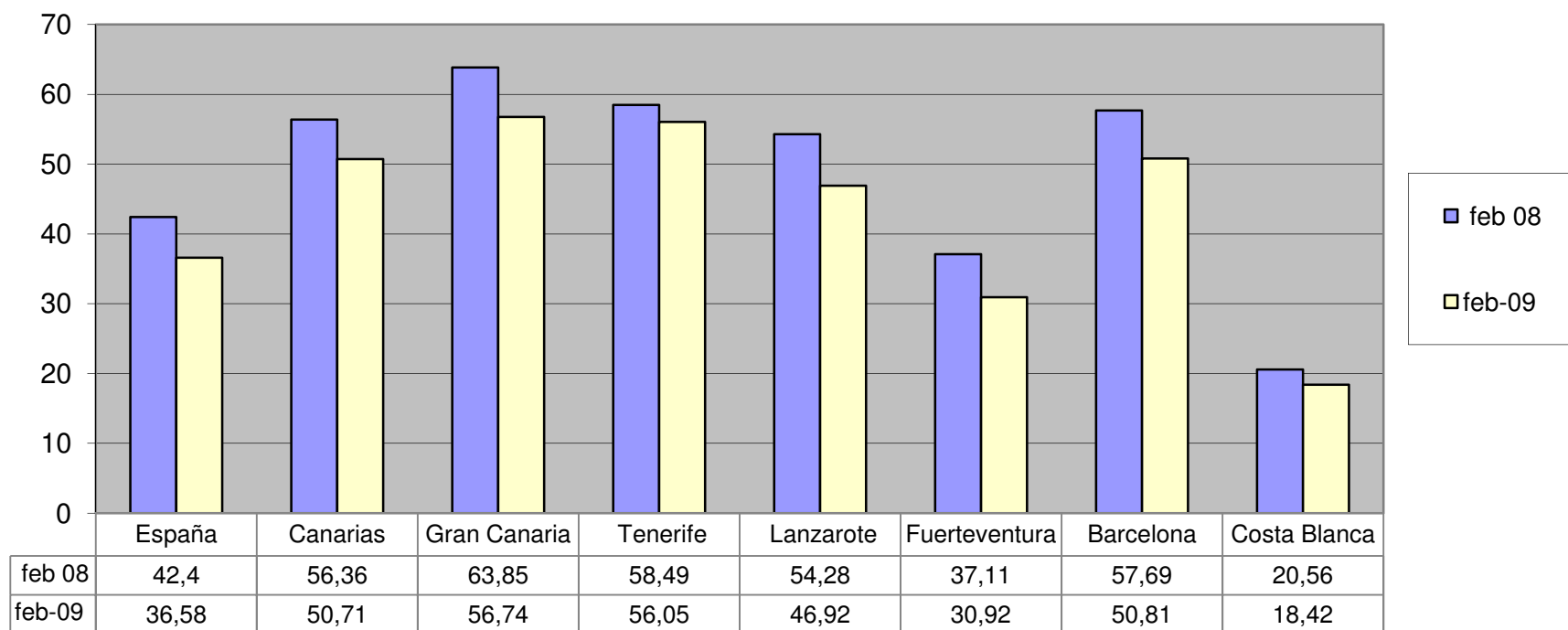


	España	Canarias	Gran Canaria	Tenerife	Costa de Barcelona	Lanzarote	Fuerteventura	Costa Blanca
feb-08	46,92	69,96	75,91	75,40	57,54	58,18	58,14	53,92
feb-09	40,26	60,60	66,04	66,03	51,12	50,53	49,62	46,69

ENCUESTA DE OCUPACION EXTRAHOTELERA. GRAN CANARIA. RESULTADOS 2009 Y COMPARATIVA 2008

Mes			Enero	Febrero	Acumulado Ene-Feb
Viajeros	Españoles	Dato	6.303	5.581	11.884
		Var %	17,86%	-16,18%	-1,02%
	Extranjeros	Dato	104.003	106.032	210.035
		Var %	-29,28%	-16,72%	-23,45%
Pernoctaciones	Españoles	Dato	45.448	29.645	75.093
		Var %	14,00%	-17,60%	-0,99%
	Extranjeros	Dato	1.191.018	1.142.563	2.333.581
		Var %	-13,89%	-17,87%	-15,89%
	Estancia media	Dato	11,21	10,50	10,86
		Var %	20,02%	-1,41%	8,60%
Capacidad	Plazas estimadas	Dato	72.432	73.063	72748
		Var %	-3,80%	-3,58%	-3,69%
	Apartamentos est	Dato	23.465	23.571	23.518
		Var %	-4,08%	-4,52%	-4,30%
Grado de Ocupación	Por plazas	Dato	54,49	56,74	55,62
		Var %	-9,11%	-11,14%	-10,15%
	Por apartamentos	Dato	77,45	81,13	79,29
		Var %	-1,55%	-1,78%	-1,67%
Personal empleado		Dato	4.480	4.525	4.503
		Var %	-11,92%	-10,16%	-11,04%

OCUPACION EXTRAHOTELERA EN ESPAÑA. FEBRERO 2008-2009.



PRECIOS E INGRESOS HOTELEROS. FEBRERO 2009.

Índice de precios hoteleros

PRECIOS	Var. Interanual
España	-2,6%
Canarias	-1,4%
Andalucía	-3,5%
Baleares	0,8%
Cataluña	-10%

Índice de ingresos hoteleros.

INGRESOS	Var. Interanual
España	-1,5%
Canarias	0,7%
Andalucía	-3,3%
Baleares	0%
Cataluña	-6,6%

Informe Estadísticas



Gran Canaria
Patronato de Turismo

FEDERACION DE EMPRESARIOS DE HOSTELERIA Y TURISMO DE LAS PALMAS

Encuesta de ocupación en alojamientos turísticos. Febrero 2009

Resumen de resultados

zona/segmento	Feb 09	Mar 09(*)	Abr09(*)	Feb(08)	Mar(08)	Abr 08
Las Palmas de Gran Canaria	72,60	61,51	58,40	65,97	63,74	71,94
Alojamientos hoteleros	72,74	61,36	59,97	64,69	63,47	75,84
Alojamientos extrahoteleros	72,06	62,06	52,43	70,81	64,73	57,21
Sur de Gran Canaria	75,59	72,82	44,48	86,68	88,74	71,76
Alojamientos hoteleros	77,84	78,24	58,47	91,08	86,42	87,16
Alojamientos hoteleros 4* y 5*	73,86	75,77	57,38	88,29	88,46	86,79
Alojamientos hoteleros 3*	83,30	81,64	59,96	94,91	83,62	87,68
Alojamientos extrahoteleros	74,64	70,52	38,54	84,81	89,72	65,22
Gran Canaria	75,42	72,17	45,28	85,50	87,31	71,77
Alojamientos hoteleros	77,13	75,90	58,68	87,42	83,23	85,59
Alojamientos extrahoteleros	74,59	70,37	38,79	84,57	89,28	65,08
Norte de Fuerteventura	63,21	66,51	60,19	72,04	75,05	69,39
Alojamientos hoteleros	52,46	58,31	65,92	64,29	66,31	74,2
Alojamientos extrahoteleros	67,30	69,63	58,02	74,99	78,38	67,55
Sur de Fuerteventura	57,15	61,03	55,47	61,19	71,79	65,25
Alojamientos hoteleros	58,80	64,51	56,52	62,78	74,66	69,28
Alojamientos hoteleros 4* y 5*	59,02	64,76	53,85	56,56	70,64	69,53
Alojamientos hoteleros 3*	58,21	63,85	63,51	79,10	85,19	68,64
Alojamientos extrahoteleros	52,98	52,25	52,82	57,17	64,55	55,05
Centro de Fuerteventura	56,93	58,62	56,93	64,17	68,88	56,65
Alojamientos hoteleros	53,49	54,21	56,66	68,67	76,02	64,94
Alojamientos extrahoteleros	59,32	61,68	57,11	61,05	63,93	50,91
Fuerteventura	58,49	61,70	56,91	64,41	71,83	64,10
Alojamientos hoteleros	57,07	61,88	57,65	64,05	73,93	69,06
Alojamientos extrahoteleros	60,15	61,50	56,04	64,83	69,36	58,28
Total muestra	70,60	69,19	48,59	79,49	82,90	69,59
Alojamientos hoteleros	69,16	70,33	58,27	78,13	79,54	79,02
Alojamientos hoteleros 4* y 5*	67,91	71,36	55,96	75,57	81,32	79,87
Alojamientos hoteleros 3*	76,80	77,03	60,88	90,81	84,03	82,75
Alojamientos extrahoteleros	71,51	68,47	42,48	80,35	85,02	63,63

Fecha de realización: primera quincena de Marzo de 2009

Plazas alojativas incluidas en la muestra: 51.142

(*) Previsiones

EMPLEO EN EL SECTOR TURISTICO

Trabajadores en alta laboral en Hostelería y Agencias de viaje.

Febrero 2009. Datos definitivos.

	Total	Var. mensual	Var. Interanual
Total	1.263.861	0,6	-3,3
Andalucía	189.697	1,3	-5,4
Balears (Illes)	49.641	10,8	-6,8
Canarias	108.379	-1,7	-7,1
Cantabria	17.045	0,6	-3,8
Cataluña	206.874	0,7	-2,6
C. Valenciana	128.114	0,3	-5,8
Madrid (C. de)	192.007	-0,1	-0,6
Murcia (Región de)	30.771	0,3	-6,2
País Vasco	56.392	0,4	0,1

Fuente: Ministerio de Trabajo e Inmigración

ANEXO

TRAFICO AEREO. TRADICIONAL Y LOWCOST. FEBRERO.

Entrada de Pasajeros en España. Febrero 2009.

	Total	Var. Interanual	Tradicionales	Var. Interanual	Low-cost	Var. Interanual
España	3.183.645	-16,5%	1.700.465	-16,3%	1.483.180	-16,7%
Baleares	208.981	-14,6%	25.715	-20,3%	183.266	-13,8%
Andalucía	272.398	-22,7%	71.012	-22,6%	201.386	-22,7%
Canarias	753.232	-17,2%	466.590	-22,1%	286.642	-7,8%
Gran Canaria	246.620	-10,9%	165.989	-14,6%	80.631	-2,2%
Lanzarote	119.269	-19,2%	70.771	-30,6%	48.498	6,2%
Fuerteventura	95.043	-22,2%	57.672	-16,2%	37.371	-29,82%
Tenerife Sur	274.943	-19,7%	163.646	-26,5%	111.297	-7%

Boletín Profesional de Turismo de Gran Canaria



Un canal para poner al sector turístico de la isla en primer plano.

Una Newsletter para los profesionales del destino Gran Canaria

Si desea recibirlo, envíe un mail solicitándolo a

infoturismo@grancanaria.com

o simplemente facilítenos su tarjeta de contacto.