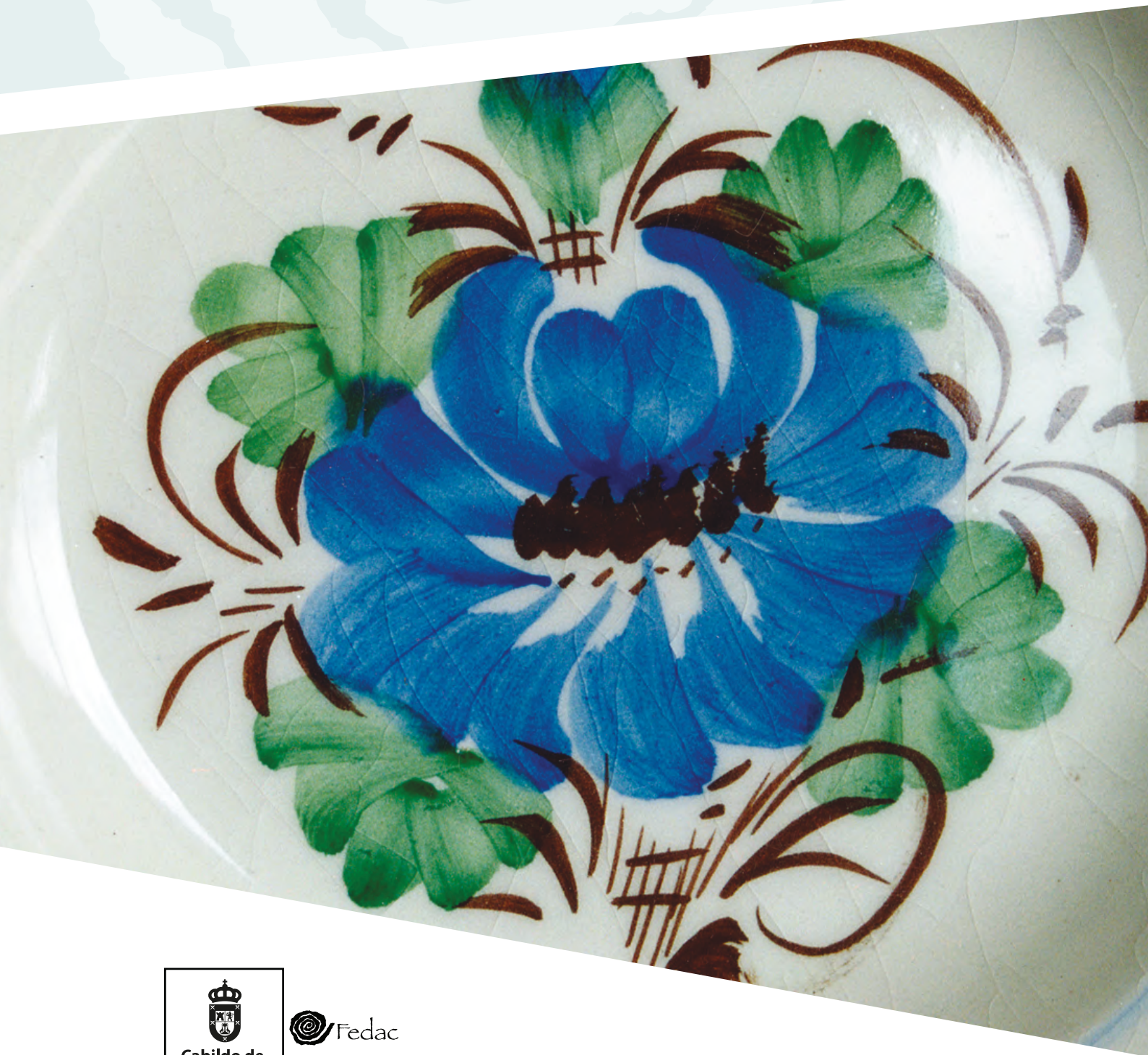


Cerámica de flores y gallos





INTRODUCCIÓN

En el año 1998 la FEDAC realizó un trabajo de recuperación de la cerámica de Flores y Gallos conjuntamente con las artesanas ceramistas doña Josefa Gómez Romero e Inmaculada López Hernández (Taller Golosa), rescatando la tipología de piezas y dibujos de los modelos tradicionales, los gestos de las pinceladas, los colores, la aplicación de los esmaltes, cubiertas, bizcochos y horneados apropiados.

Este tipo de loza, de origen francés, decorada con motivos faunísticos y florales, no se había fabricado nunca en Canarias, llegaba a los puertos canarios importada desde diferentes zonas del levante peninsular; sin embargo, formó parte del ajuar doméstico y tuvo un uso muy extendido en los hogares isleños hasta los años cincuenta del siglo XX. A partir de los años sesenta, otro tipo de vajillas fue ganando terreno y la cerámica de flores y gallos fue relegada a los talleres y loceros, como piezas decorativas.

Los motivos florales empleados en estas vajillas representan, en la mayoría de las ocasiones, una flor simple, con pétalos evidentes y contornos definidos, dispuestos a un mismo nivel y que generan una figura plana.

El gallo es el motivo faunístico primordial, y el patrón representado es un gallo de perfil, erguido, con pose altiva y con cola de pomposo plumaje. En algunas piezas el gallo aparece en escena, pues se incluye el suelo que el animal pisa.

Con el proyecto de la FEDAC, y mediante la búsqueda de este tipo de loza se localizaron en distintos hogares de Gran Canaria cuarenta y tres modelos diferentes, que se usaron de base para que el taller Golosa los reprodujera y los comercializara.































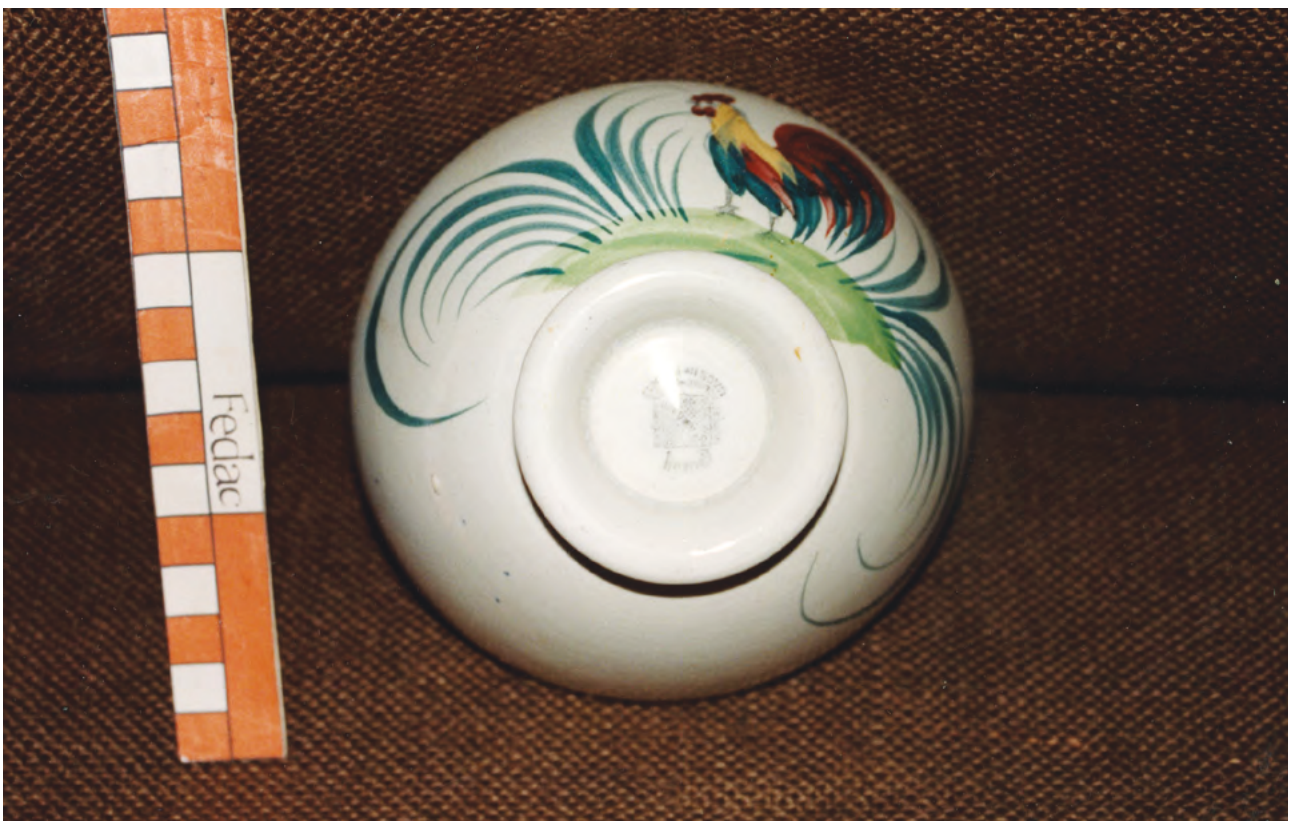


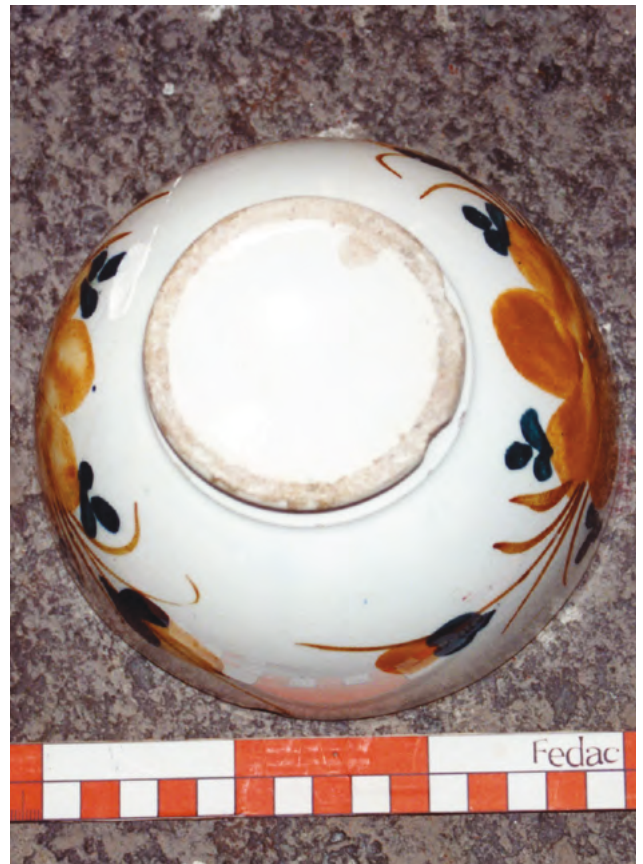














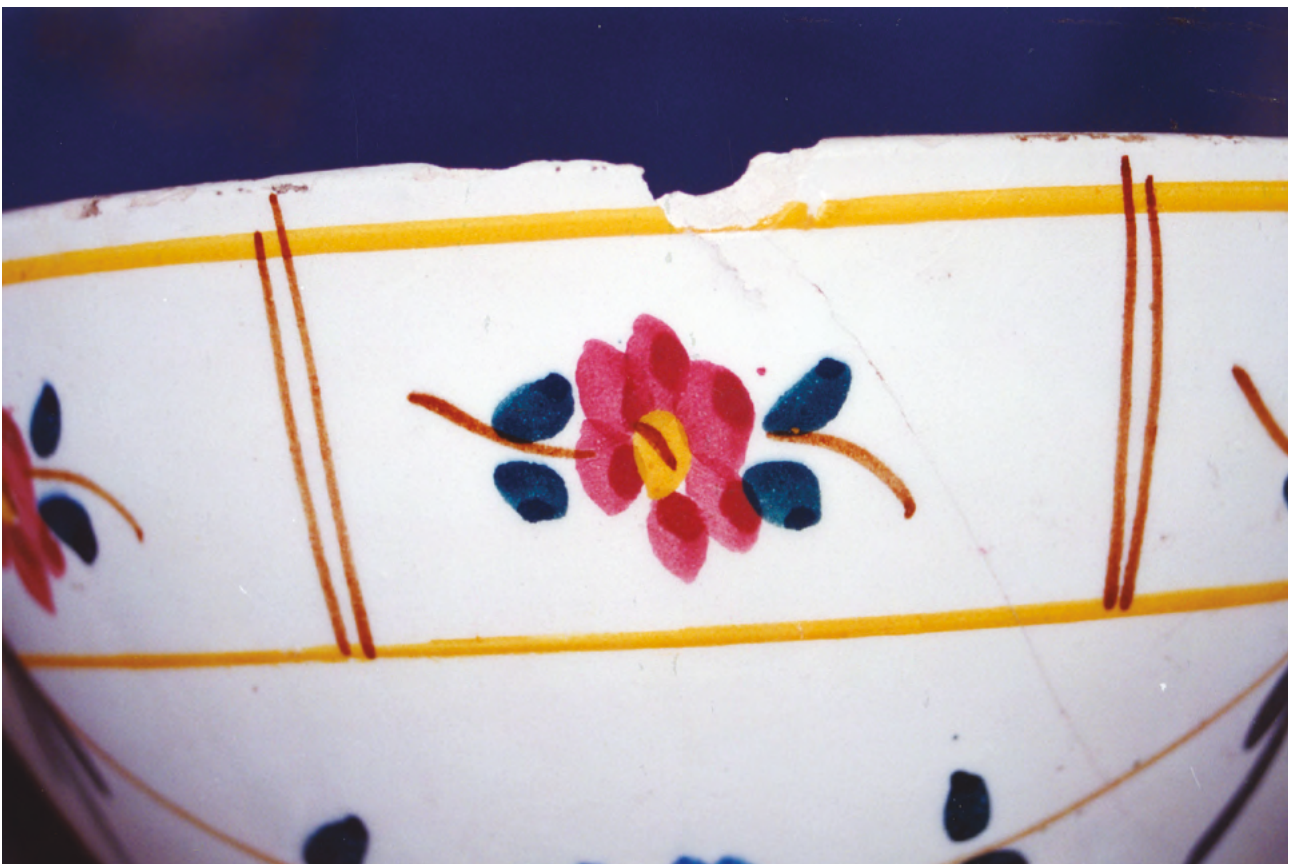








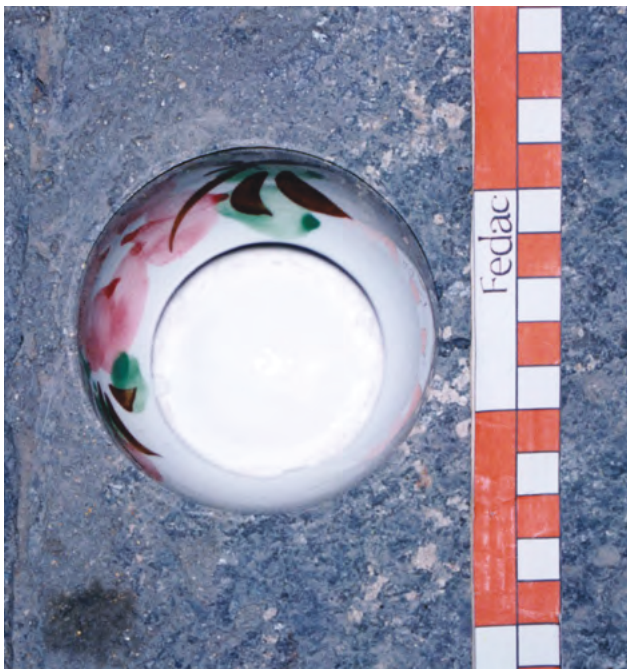






























Taller de Pepita



Lavando el bizcocho



Copiando el modelo



Perforando el papel vegetal



Transfiriendo el dibujo al plato



Dibujo transferido



Las pinturas



Preparando los colores



Comenzando a dar color



Terminado el color



Pintado el borde



Firmando el plato



Secando el color



Escudilla



Lavando el bizcocho de la escudilla



Midiendo



Transfiriendo el modelo



Modelo transferido



Comenzando a dar color



Limpiando



Firmando



Preparando el esmalte



Esmaltando el plato



Secando el esmalte



Repasando el esmalte



Secando el esmalte



Metiendo en el horno



Cociendo las piezas



Piezas terminadas



Piezas terminadas



Piezas terminadas



Piezas terminadas



Piezas terminadas



Piezas terminadas



Piezas terminadas



Pepita Gomez

© Fedac, 2023

Producción:
Fedac

Diseño y maquetación:
Sergio Hernández Peña

<https://fedac.org/>

