

ANEXO

EXPOSICIÓN DE FOTOGRAFÍA HISTÓRICA ALEMANA EN CANARIAS. GRAN CANARIA, 1890-1940

JUAN DOMÍNGUEZ BAUTISTA*
GABRIEL BETANCOR QUINTANA**

La fotografía llegó a nuestro archipiélago hacia finales de 1839, el mismo año en que fue presentado en París el daguerrotipo, el primer procedimiento de obtención de imágenes fotográficas; la situación de nuestros puertos en el camino del colonialismo europeo hacia los continentes africano, americano y asiático explica esta celeridad.

Desde ese momento inicial, la presencia de fotógrafos extranjeros en nuestras islas ha sido una constante que ha condicionado el devenir de la historia de la fotografía insular. Noruegos, portugueses, ingleses y alemanes, entre otras nacionalidades, han contribuido a obtener la imagen fotográfica que ha presentado Canarias en los últimos 170 años.

En el cambio del siglo XIX al XX comienza a acuñarse la imagen de la «Canarias típica». Muchas de las fotografías obtenidas por esos fotógrafos fueron reproducidas como copias a la albúmina, a la gelatina y por procedimientos fotomecánicos durante las décadas posteriores, constituyéndose en verdaderos iconos gráficos de lo que hemos convenido en llamar «identidad canaria». Fue en ese momento cuando la fotografía alemana destacó sobre otras en Canarias. Maximilian Lohr Rolle, Otto Auer, Adolf Jessen, Kurt Herrmann, Teodoro Maisch y otros fotógrafos

* Consejero de Industria, Comercio y Artesanía del Cabildo de Gran Canaria.

** Técnico de fondos audiovisuales. FEDAC. Cabildo de Gran Canaria.

amateurs contribuyeron decisivamente en la conformación de la imagen turística de Canarias, de su tipismo, de su paisaje y paisanaje histórico.

Entre 1890 y 1940 prácticamente cualquier aspecto de la vida social del pasado isleño —política y economía, sociedad y cultura, paisajes y paisanaje— quedó inmortalizado a través de la óptica germana.

* * *

Las páginas que siguen recogen el material de la muestra titulada *Exposición de Fotografía Histórica Alemana en Canarias 1890-1940*, que la Consejería de Industria, Comercio y Artesanía del Cabildo de Gran Canaria organizó a través de la Fundación para la Etnografía y el Desarrollo de la Artesanía Canaria (FEDAC). La misma hace un repaso a medio siglo de historia de la isla de Gran Canaria. Media docena de fotógrafos históricos germanos que trabajaron en la isla entre finales del XIX y la primera mitad del siglo XX captaron a través de su objetivo la cotidianidad de los grancanarios y los alemanes, registraron la evolución comercial de este territorio, perfilaron paisajes y grabaron para siempre la imagen del tipismo y la tradición de esta tierra.

Cabría recordar que el desarrollo de Gran Canaria, y en general de todo el archipiélago, ha estado estrechamente vinculado a Alemania en los dos últimos siglos, cuando al importante número de germanos afincados en las islas que abrían prósperos negocios se comenzó a sumar una altísima cantidad de turistas procedentes de este país europeo. Y esta relación ha quedado plasmada en una amplia colección de fotografías realizada por los propios alemanes, fotografías que han contribuido a escribir la historia de las islas.

Con dicha exposición, que se enmarcó en las II Jornadas de Fotografía Histórica de Canarias, la FEDAC continúa la importante labor de difusión de la etnografía y la historia grancanaria, y divulga los tesoros que conserva su Archivo de Fotografía Histórica de

Canarias, un espacio que permite rememorar episodios cotidianos, familiares, políticos, sociales y económicos de la isla; un espacio que guarda en blanco y negro o en sepia el devenir de los habitantes de Gran Canaria y sus visitantes; un espacio en el que Alemania ocupa un lugar destacado.

POLÍTICA Y ECONOMÍA



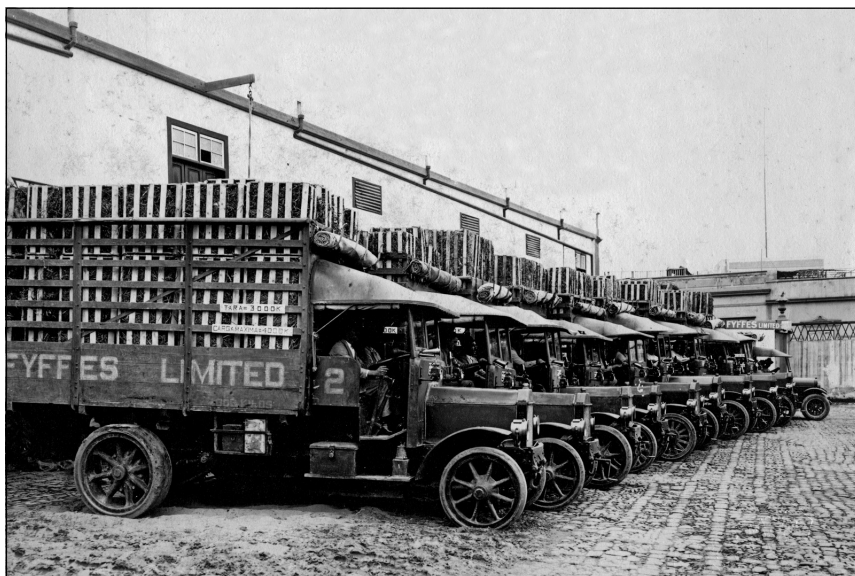
1. Construcción del alcantarillado en el Puerto de la Luz. Las Palmas de Gran Canaria. 1928. Teodoro Maisch. Gelatina. 15 × 22 cm.



2. Manifestación ante el cabildo por la Guerra de Marruecos. Las Palmas de Gran Canaria. 1926-1927. Teodoro Maisch. Gelatina. 18 × 24 cm.



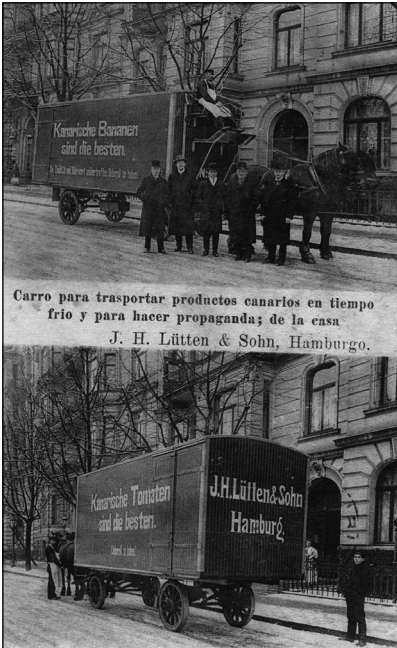
3. Garajes de Elder en el Camino Nuevo (C/ Bravo Murillo). Las Palmas de Gran Canaria. Circa 1920-1925. Adolf Jessen. Fotografía Alemana. Gelatina. 12 × 17 cm.



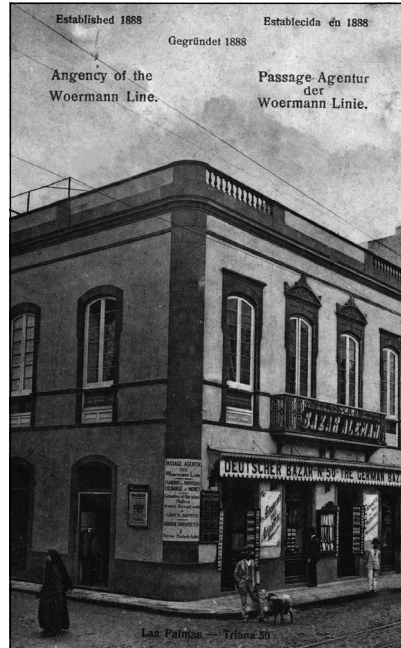
4. Camiones de la Casa Fyffes. Las Palmas de Gran Canaria. Circa 1925. Teodoro Maisch. Gelatina. 16 × 22 cm.



5. Transporte de plátanos de los almacenes de Elder. Las Palmas de Gran Canaria. Circa 1925. Teodoro Maisch. Gelatina 16 × 22 cm.



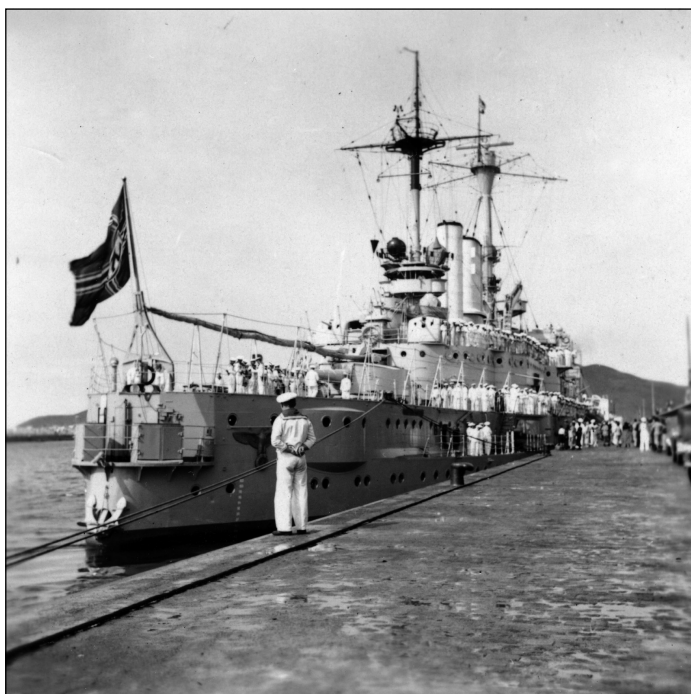
6. Transporte de frutas canarias en Hamburgo. Alemania. Circa 1910-1915. Fotógrafo sin identificar. Fotomecánica. 14 × 9 cm.



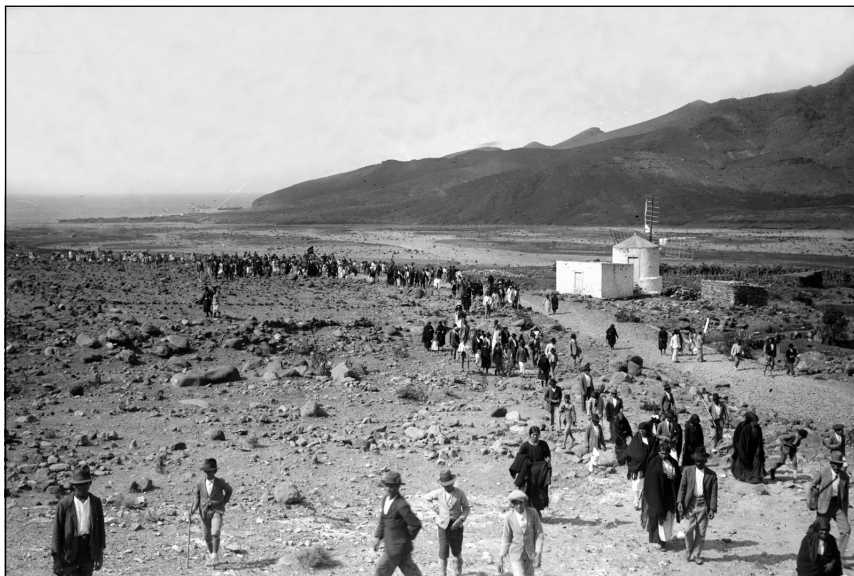
7. Deutscher Bazar. Las Palmas de Gran Canaria. Circa 1911-1912. Kurt Herrmann. Fotomecánica. 14 × 9 cm.



8. Salón y jardines del Hotel Continental. Las Palmas de Gran Canaria. 1917. Kurt Herrmann. Gelatina. 12 × 18 cm.



9. Crucero tipo Leipzig en el Puerto de la Luz. Las Palmas de Gran Canaria. 1935. Fotógrafo sin identificar. Gelatina. 6 × 6'5 cm.



10. *Visita del ministro Galo Ponte. La Aldea de San Nicolás, Gran Canaria. 1928.
Teodoro Maisch. Placa negativa de gelatina sobre vidrio. 10 × 15'7 cm.*



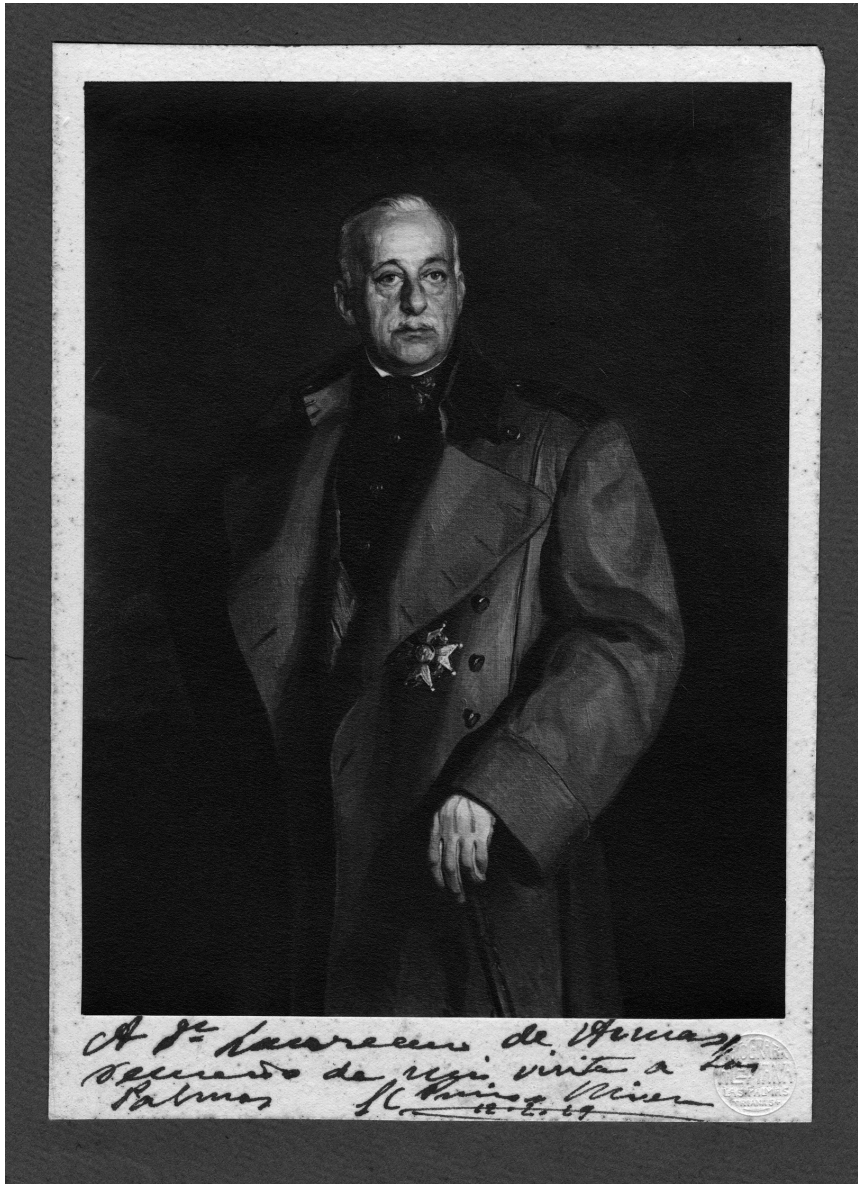
11. *Prensa vinícola de la finca Pérez Galdós. Las Palmas de Gran Canaria. 1931.
Fotografía Alemana. Gelatina. 11 × 16 cm.*



12. Embarque de huacales de plátanos en el muelle de Santa Catalina. Las Palmas de Gran Canaria. Circa 1928-1930. Teodoro Maisch. Gelatina. 16 × 22 cm.



13. Comerciantes canarios en Hamburgo. Alemania. 1922. Fotógrafo sin identificar. Gelatina. 7 × 12 cm.



14. General Primo de Rivera. Las Palmas de Gran Canaria. 1928. Fotografía Alemana. Gelatina. 21 × 16 cm.



15. Ignacio Pérez-Galdós y Ciria y Guillermo Camacho. Santa Cruz de Tenerife. Circa 1905. Fotografía Alemana (Tenerife). Maximilian Lohr. Albúmina. 13 × 9 cm.



16. *Empaquetado de plátanos de la Mayordomía de Tamaraceite. Las Palmas de Gran Canaria. 1928. Teodoro Maisch. Gelatina. 16 × 22 cm.*



17. *Franchy Roca y Rosa Millares Cubas. Las Palmas de Gran Canaria. Circa 1930. Teodoro Maisch. Gelatina. 16 × 22 cm.*

SOCIEDAD Y CULTURA



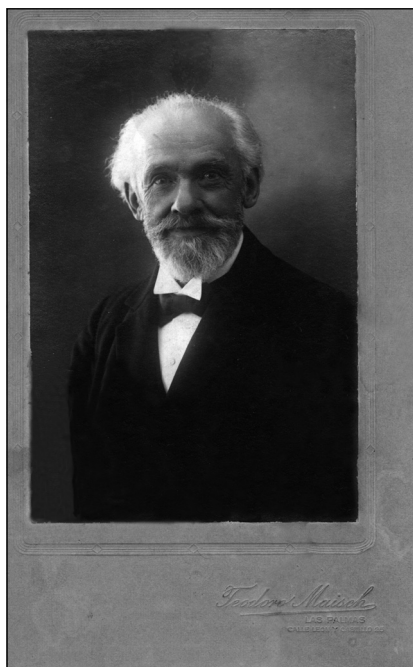
1. Monitores de los boy scout. Las Palmas de Gran Canaria. 1913. Kurt Herrmann. Gelatina. 9 × 14 cm.



2. Real Club Náutico de Gran Canaria. Las Palmas de Gran Canaria. 1914. Kurt Herrmann. Fotomecánico. 9 × 14 cm.



3. Puente de Piedra. Las Palmas de Gran Canaria. 1914. Kurt Herrmann. Gelatina.
13 × 18 cm.



4. René Verneau.
Las Palmas de Gran
Canaria. 1926.
Teodoro Maisch.
Gelatina.
23 × 17 cm.



5. La señora alemana de excursión. Agaete, Gran Canaria. 1934. Fotógrafo sin identificar. Gelatina. 6 × 6'5 cm.



6. La señora alemana desembarca en Malabo. Isla de Bioko (Fernando Poo). Guinea Ecuatorial. 1936. Fotógrafo sin identificar.



7. Carnaval del 33. Las Palmas de Gran Canaria. 1933. Kurt Herrmann. Gelatina.
18 × 24 cm.



8. Choque de fotingos. Las Palmas de Gran Canaria. 1927. Kurt Herrmann.
Fotomecánico. 21 × 31 cm.



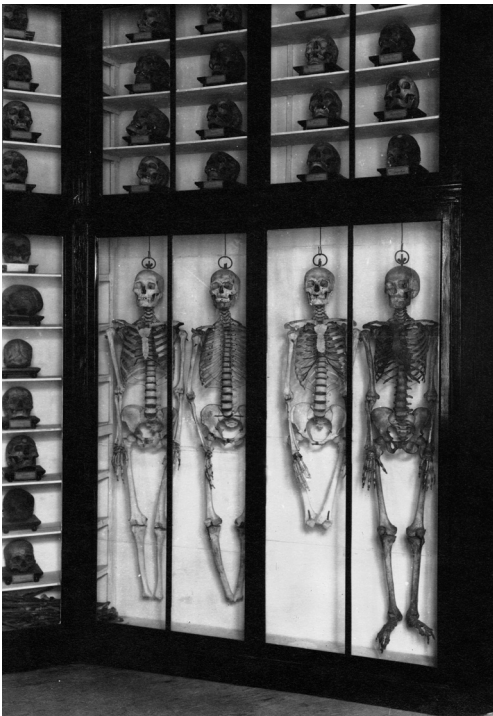
9. *Procesión de San Vicente y el Corazón de Jesús. Valleseco, Gran Canaria. 1925.*
Teodoro Maisch. Negativo en gelatina sobre vidrio. 12'3 × 17'4 cm.



10. *El luchador Vicente Martín.*
Las Palmas de Gran Canaria. 1925.
Teodoro Maisch. Negativo en gelatina
sobre vidrio.
15'6 × 11'2 cm.



11. Expedición de El Museo Canario al Teide. La Orotava, Tenerife. 1931. Fotografía Alemana. Gran Canaria. Gelatina. 9 × 14 cm.



12. Esqueletos y cráneos de canarios en El Museo Canario. Las Palmas de Gran Canaria. Circa 1925-1930. Teodoro Maisch. Gelatina. 21 × 15 cm.



13. Alfombras del Corpus en Vegueta. Las Palmas de Gran Canaria. Circa 1925-1930.
Teodoro Maisch. Gelatina. 21 × 16 cm.

PAISAJES Y PAISANAJE



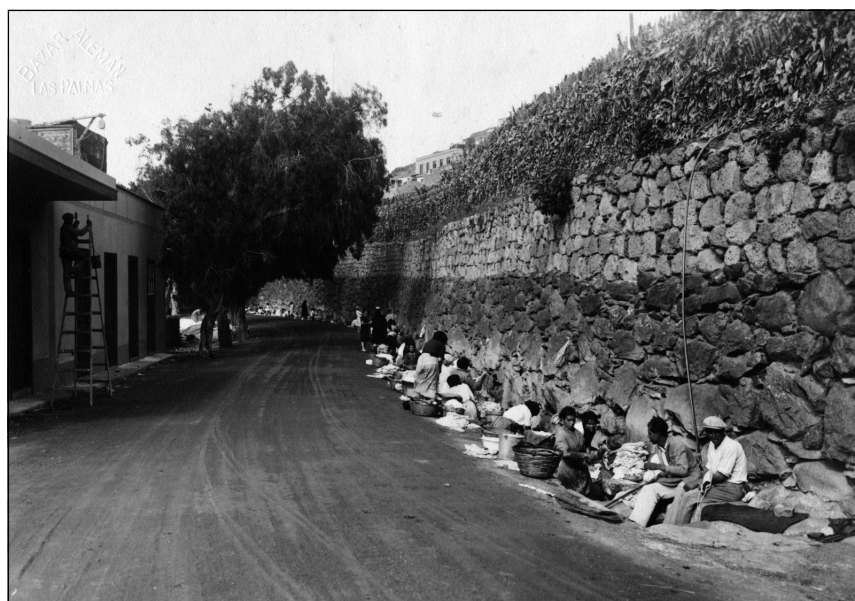
1. Barranco de Guiniguada. Las Palmas de Gran Canaria. Circa 1911. Kurt Herrmann. Fotomecánica. 9 × 14 cm.



2. Tranvía entrando en el muelle de Santa Catalina. Las Palmas de Gran Canaria. Circa 1911-1915. Kurt Herrmann. Fotomecánica. 9 × 14 cm.



3. Calle Triana. Las Palmas de Gran Canaria. 1914. Kurt Herrmann. Fotomecánica. 9 x 14 cm.



4. Lavanderas en la acequia del «Árbol Bonito», antigua carretera del centro. Las Palmas de Gran Canaria. 1920. Adolf Jessen. Fotografía Alemana. Gelatina. 12 x 17 cm.

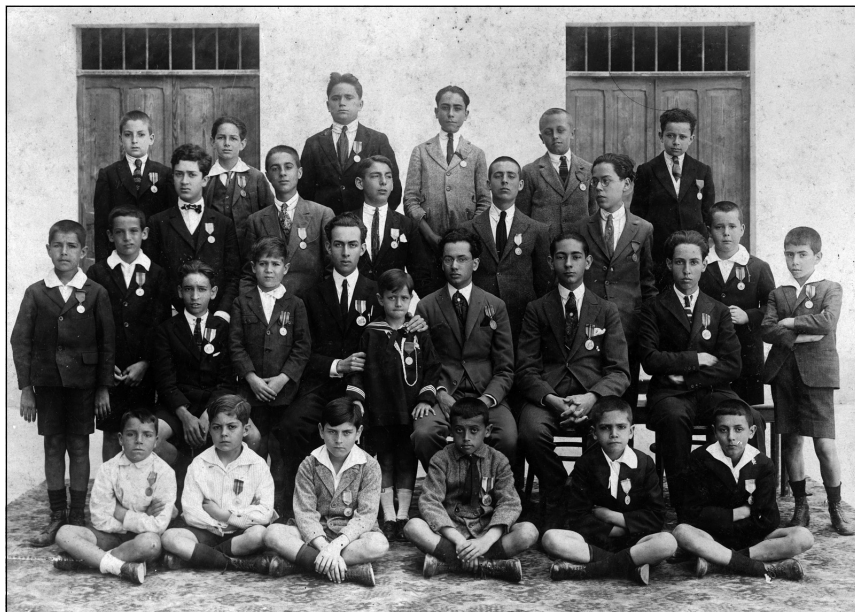


5. *Excursión al faro de Maspalomas. San Bartolomé de Tirajana, Gran Canaria. 1935. Fotógrafo sin identificar (Electro Moderno). Gelatina. 6 × 6'5 cm.*



6. *El niño de las plataneras. Gran Canaria. Circa 1924-1925. Otto Auer. Fotomecánica. 14 × 9 cm.*

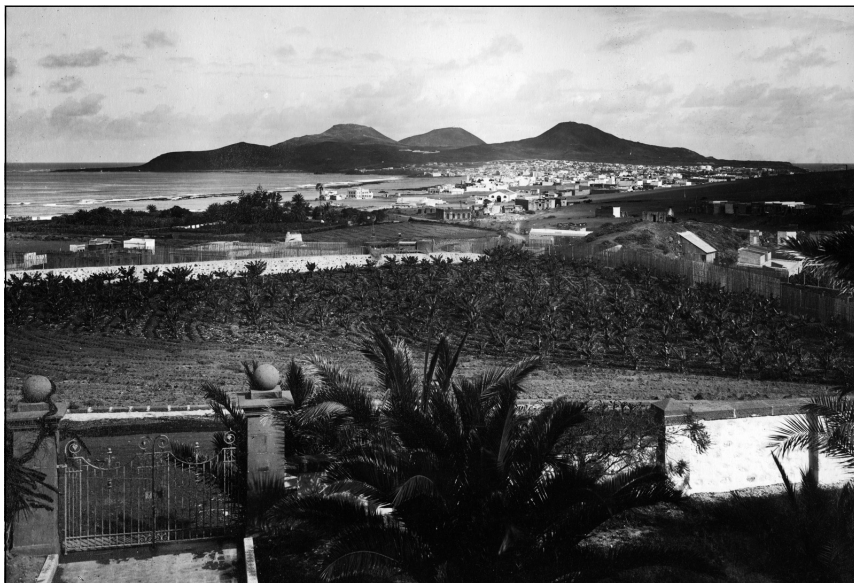
LAS PALMAS
Platanera



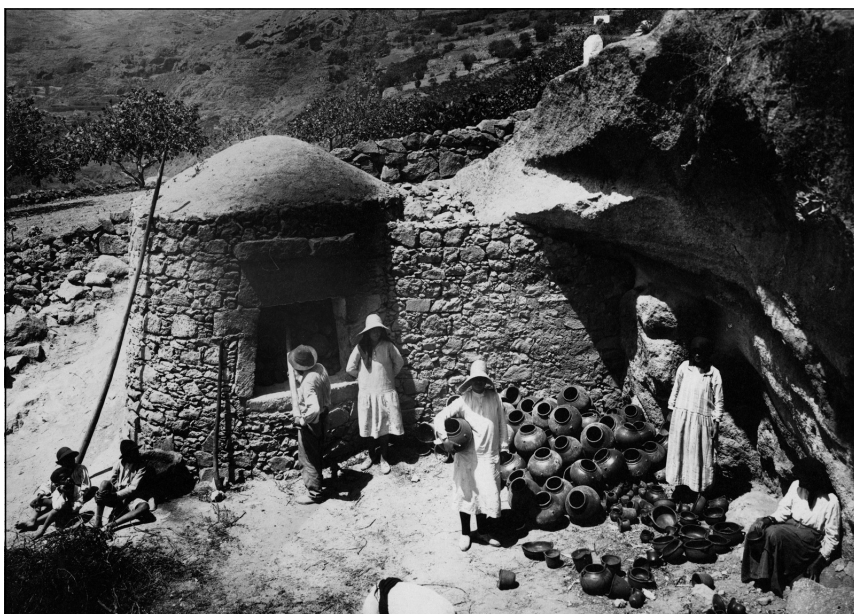
7. Escolares condecorados. Las Palmas de Gran Canaria. Circa 1920-1924.
Kurt Herrmann. Gelatina. 18 × 22 cm.



8. Vega de Tamaraceite. Las Palmas de Gran Canaria. Circa 1928-1930.
Teodoro Maisch. Gelatina. 16 × 22 cm.



9. Las Canteras y la Isleta desde el barranco de la Ballena. Las Palmas de Gran Canaria. Circa 1925-1928. Teodoro Maisch. Gelatina. 15'5 × 22'5 cm.



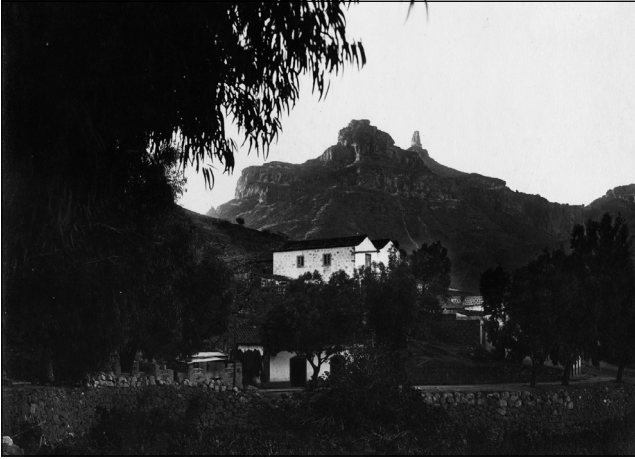
10. Hornada en la Atalaya. Santa Brigida, Gran Canaria. Circa 1925-1930. Teodoro Maisch. Gelatina. 15'5 × 21 cm.



11. Cultivando cochinilla. Arucas, Gran Canaria. 1928. Teodoro Maisch. Gelatina.
15'5 × 21 cm.



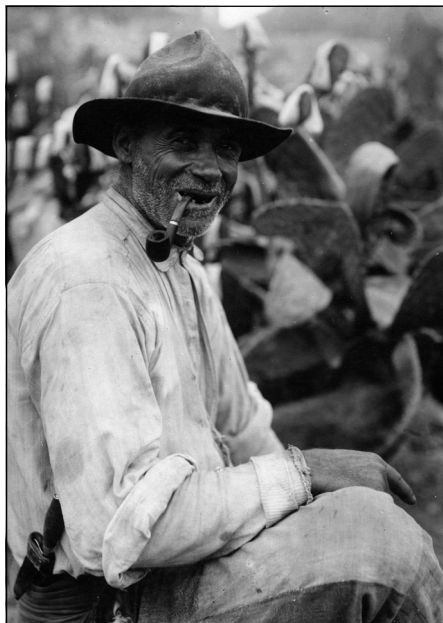
12. Calle Mayor. Teror, Gran Canaria. Circa 1925-1930. Teodoro Maisch. Gelatina.
16 × 22 cm.



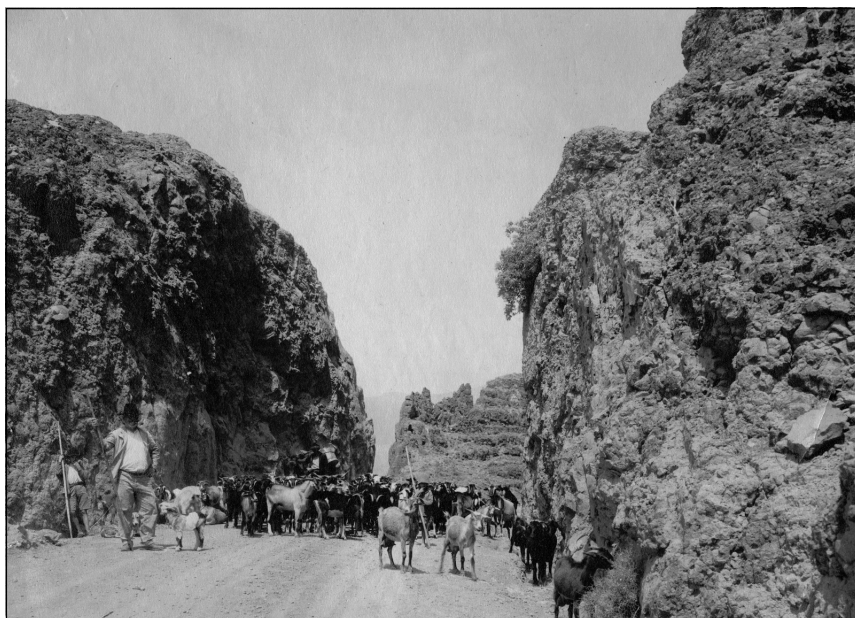
13. *Sombras del Nublo. Tejedá, Gran Canaria. Circa 1925-1930. Teodoro Maisch. Gelatina. 16 x 22 cm.*



14. *El marchante y el Bentayga. Tejedá, Gran Canaria. Circa 1925-1930. Teodoro Maisch. Gelatina. 21 x 16 cm.*



15. Jornalero de la cochinilla. Arucas, Gran Canaria. 1928. Teodoro Maisch. Gelatina. 22 x 16 cm.



16. Cuesta de los Cuchillos. Agüimes, Gran Canaria. Circa 1925-1928. Teodoro Maisch. Gelatina. 16 x 22 cm.



17. *Campesina canaria. Arucas, Gran Canaria. 1928. Teodoro Maisch. Gelatina. 22 × 16 cm.*

TEODORO MAISCH¹



1. Roque Nublo. Tejeda, Gran Canaria. Teodoro Maisch.
Gelatina. 15 × 17 cm.



2. Ciudad Jardín y el Puerto de la Luz. Las Palmas de Gran Canaria. Teodoro Maisch.
Gelatina. 11 × 22 cm.

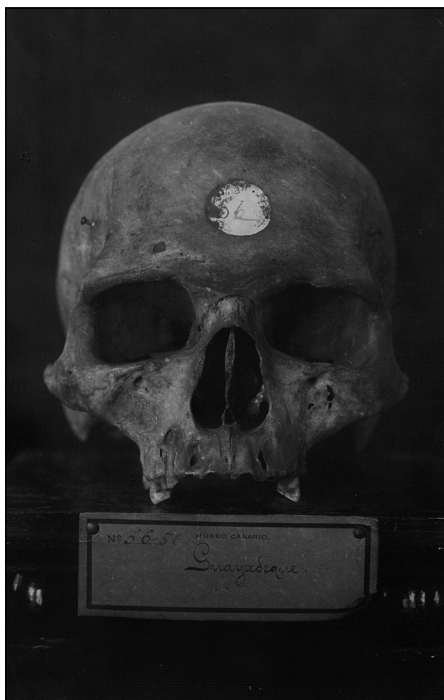
1. Álbum fotográfico obsequio de la logia Andamana a la de Añaza con motivo de su visita a Las Palmas de Gran Canaria. Teodoro Maisch, 1933. Fuente: Ministerio de Cultura. Centro Documental de la Memoria Histórica. SE-MASONERÍA_A, FOTO.371.



3. *Atardecer en la playa de Las Canteras. Las Palmas de Gran Canaria. Teodoro Maisch. Gelatina. 13'7 × 22'4 cm.*



4. *Decorado de Néstor. Salón Saint-Saëns del Teatro Pérez Galdós. Las Palmas de Gran Canaria. Teodoro Maisch. Gelatina. 14'3 × 22'9 cm.*



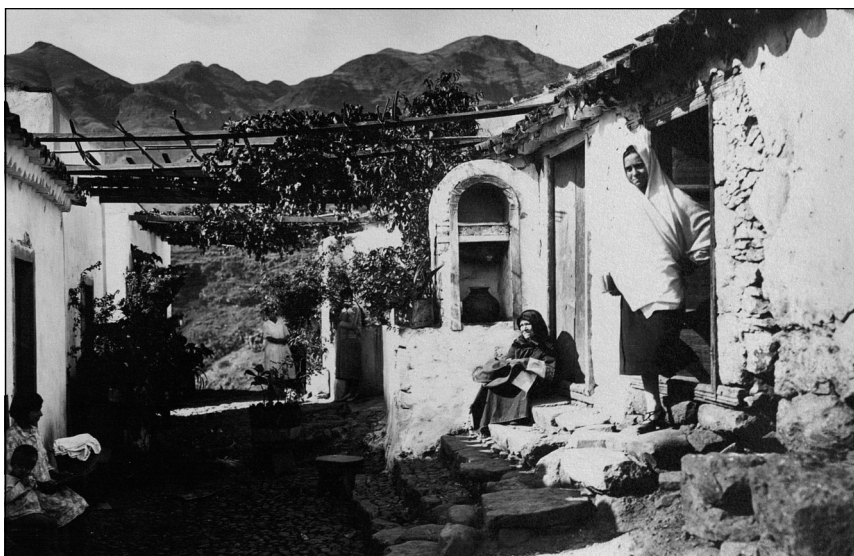
5. Cráneo de Guayadeque. Las Palmas de Gran Canaria. Teodoro Maisch. Gelatina. 18'7 x 12 cm.



6. Caserío de Bandama. Santa Brígida, Gran Canaria. Teodoro Maisch. Gelatina. 13'3 x 20'9 cm.



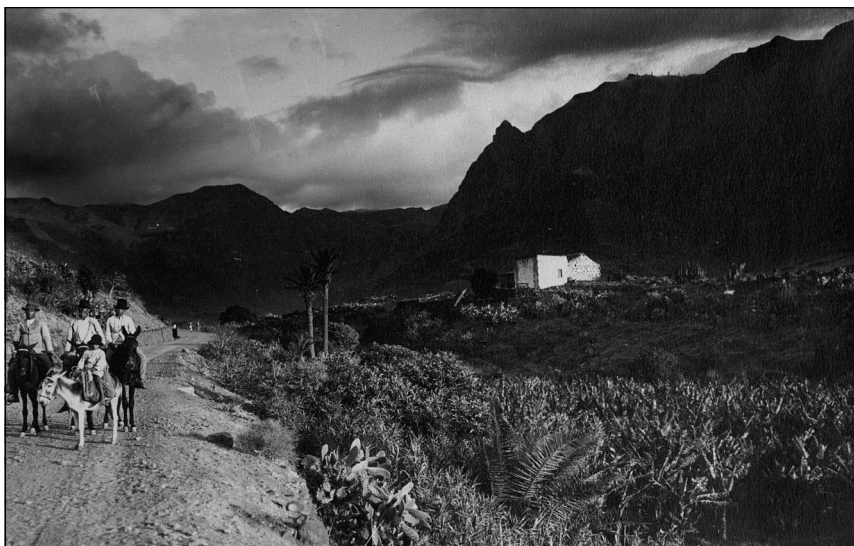
7. Casa cueva de la Atalaya. Santa Brígida, Gran Canaria. Teodoro Maisch. Gelatina. 16 × 22 cm.



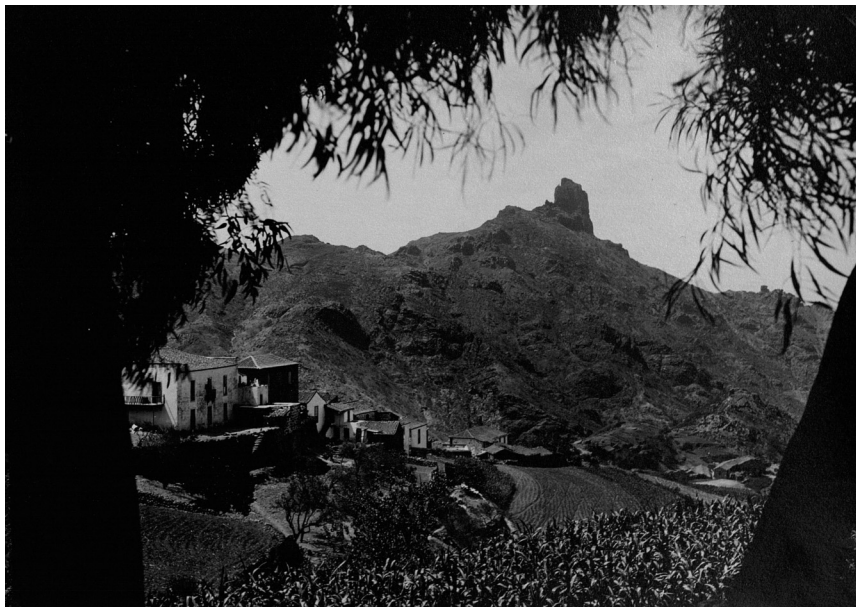
8. Caserio de medianias. Gran Canaria. Teodoro Maisch. Gelatina. 14 × 21 cm.



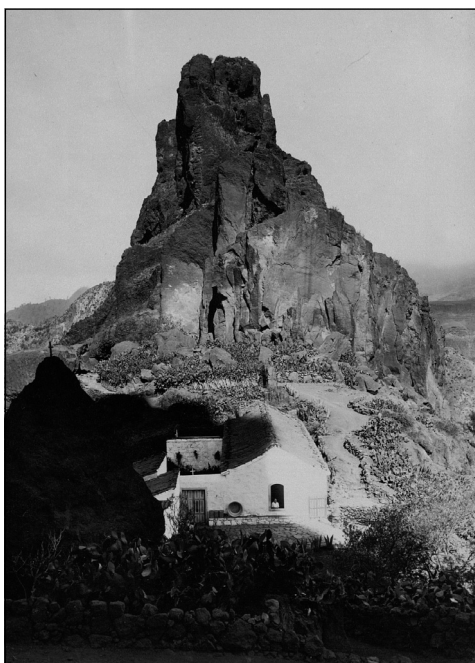
9. *Plataneras de San Felipe. Moya, Gran Canaria. Teodoro Maisch. Gelatina. 14'3 × 20'8 cm.*



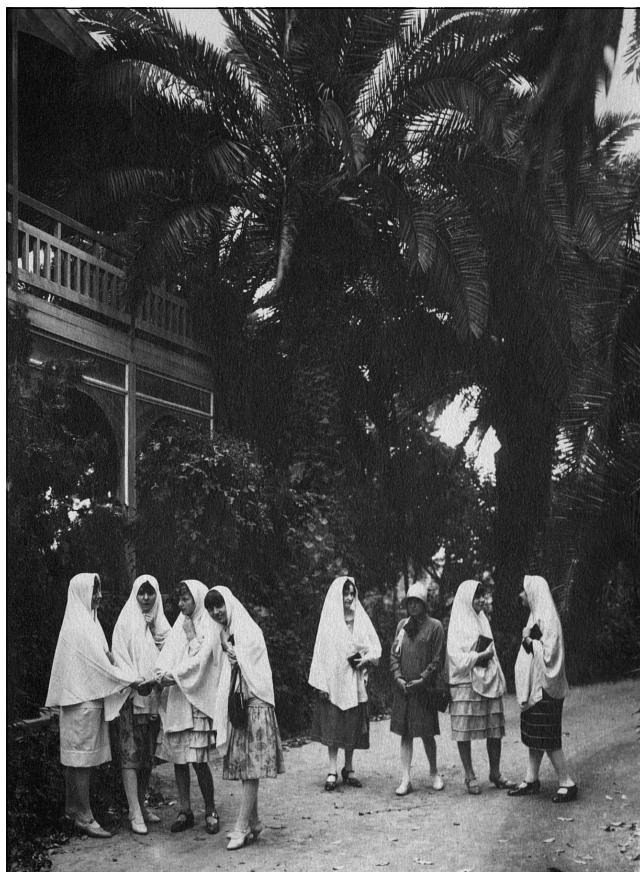
10. *Camino del Valle. Agaete, Gran Canaria. Teodoro Maisch. Gelatina. 13 × 21 cm.*



11. Roque Bentayga. Tejada, Gran Canaria. Teodoro Maisch. Gelatina. 15'6 × 21 cm.



12. Cuevas del Rey. Tejada, Gran Canaria. Teodoro Maisch. Gelatina. 21 × 15'3 cm.



13. Jóvenes con mantilla canaria. Las Palmas de Gran Canaria.
Teodoro Maisch. Gelatina. 22 × 15'6 cm.



14. Vistas desde la catedral de Santa Ana. Las Palmas de Gran Canaria. Teodoro Maisch.
Gelatina. 15'4 × 40'7 cm.