

---

---

**SITUACIÓN DEL SECTOR TURÍSTICO**

---

**RESUMEN ESTADÍSTICO**

**OCTUBRE 2010**

ÍNDICE	PÁGINA
<b>CUADRO DE MANDO GENERAL</b>	<b>3</b>
<b>CUADRO DE MANDO POR MERCADOS</b>	<b>4</b>
<b>SECCIÓN 1. TURISTAS Y PASAJEROS.</b>	<b>5</b>
<b>GRAN CANARIA. SEPTIEMBRE 2010</b>	<b>6</b>
TURISTAS	6
PASAJEROS EXTRANJEROS	7
<b>GRAN CANARIA. ACUMULADO AÑO 2010</b>	<b>8</b>
PASAJEROS EXTRANJEROS Y TURISTAS FRONTUR	8
<b>CANARIAS</b>	<b>10</b>
TURISTAS SEPTIEMBRE 2010	10
PASAJEROS EXTRANJEROS SEPTIEMBRE Y ACUMULADO 2010	11
<b>ESPAÑA</b>	<b>12</b>
TURISTAS	12
<b>SECCIÓN 2. PERFIL DEL CLIENTE GRAN CANARIA</b>	<b>13</b>
<b>SECCIÓN 3. INDICADORES ALOJATIVOS</b>	<b>17</b>
<b>ENCUESTA DE OCUPACIÓN HOTELERA</b>	<b>18</b>
<b>PRECIOS Y RENTABILIDAD HOTELERA</b>	<b>23</b>
<b>SECCIÓN 4. EMPLEO</b>	<b>24</b>
<b>ENCUESTA DE POBLACIÓN ACTIVA. OCUPADOS EN TURISMO</b>	<b>25</b>

## SECTOR TURÍSTICO. CUADRO DE MANDOS. OCTUBRE 2010. GRAN CANARIA.

INDICADOR	DATO	VAR.ANUAL	COMENTARIO
<b>Turistas (FRONTUR)</b>	268.876	-3,01%	
Extranjeros	223.652	-8,84%	Las caídas en Escandinavia menguaron avances importantes en Reino Unido, Polonia, Suiza, etc.
Nacionales	45.224	41,78%	Incremento notable tras un largo período de descensos
Perfil de cliente	Respecto año anterior: media de edad más baja, mayor porcentaje de hombres, aumento del paquete y del alojamiento con familiares/amigos		
<b>Pasajeros extranjeros (AENA)</b>	227.844	7,10%	Avances generalizados
<b>Ocupación hotelera (por plazas)</b>	67,35%	2,5 puntos más	Nivel más alto de Canarias
<b>Pernoctaciones hoteleras</b>	1.181.620	12,79%	Incremento muy superior al avance en la ocupación media
<b>Estancia media total</b>	6,49	0,08 días menos	Caída ligera, manteniendo la tendencia de todo el año
<b>Precios hoteleros (Canarias)</b>		-1,0%	Descenso continuado desde el año 2009
<b>Tafira media diaria (Canarias)</b>	70,3	-0,30%	El nivel más alto de España, tras Cataluña, a pesar del descenso interanual
<b>Afiliados Seg. Social (Canarias)</b>	166.552	-6,90%	Reducción superior a la media nacional (-6,9%)

Nota: Desde septiembre 2010 ya disponemos de un año completo de la estadística de turistas Frontur-Canarias. Esto permite introducirlo más en los análisis, aunque seguimos manteniendo el dato de pasajeros llegados que emite AENA, para poder realizar comparaciones y análisis históricos.

Hemos de recordar que los datos de AENA:

- No ofrecen datos de pasajeros nacionales no residentes en Canarias
- No nos aporta la nacionalidad y volumen de pasajeros extranjeros llegados vía Península
- No aclara la nacionalidad de los pasajeros llegados en los vuelos provenientes del extranjero

En base a lo dicho, las cifras por países de origen que ofrecen Frontur y AENA han de diferir (por ejemplo, en Italia, al contabilizar Frontur los clientes llegados vía Barcelona o Madrid).

## CUADRO RESUMEN POR MERCADOS. OCTUBRE 2010.

<b>Alemania</b>	<b>TOTAL</b>	<b>VAR %</b>
Turistas	55.020	-1,15%
Pasajeros llegados	59.106	12,23%
Pernoctaciones hoteles	395.508	8,45%
Estancia media hoteles	9,83	+0,37 días

<b>Escandinavia</b>	<b>TOTAL</b>	<b>VAR %</b>
Turistas	68.317	-29,65%
Pasajeros llegados	68.122	-3,53%
Pernoctaciones hoteles	177.147	26,74%
Estancia media hoteles	6,04	-0,77 días

<b>Reino Unido</b>	<b>TOTAL</b>	<b>VAR %</b>
Turistas	47.370	12,34%
Pasajeros llegados	47.733	12,28%
Pernoctaciones hoteles	174.621	11,19%
Estancia media hoteles	8,04	-0,11 días

<b>España</b>	<b>TOTAL</b>	<b>VAR %</b>
Turistas	45.224	41,78%
Pernoctaciones hoteles	208.653	+16,74%
Estancia media hoteles	3,47	+0,18 días

(\*) El dato de pernoctaciones y estancia media incluye a los residentes canarios. Esto puede producir resultados distintos entre la entrada de turistas y el resto de indicadores.

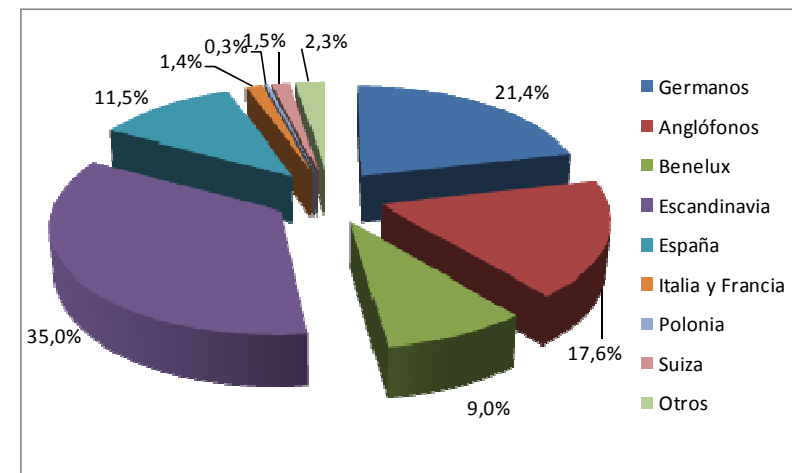
## Sección 1

# Turistas y pasajeros

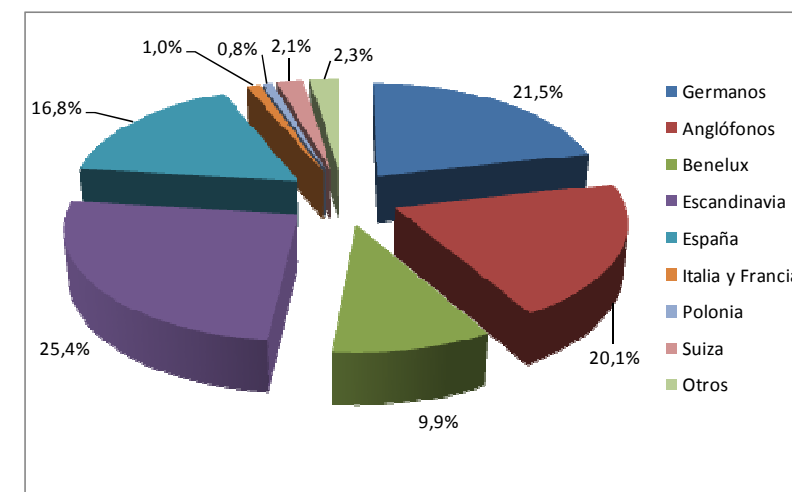
## TURISTAS EN GRAN CANARIA, SEGÚN LUGARES DE RESIDENCIA. OCTUBRE 2010.

ORIGEN DEL TURISTA	2009	2010	Var total	Var %
<b>EXTRANJEROS</b>	<b>245.333</b>	<b>223.652</b>	<b>-21.681</b>	<b>-8,84%</b>
Alemania	55.659	55.020	-639	-1,15%
Austria	3.604	2.795	-809	-22,45%
Bélgica	6.409	7.327	918	14,32%
Francia	1.467	991	-476	-32,45%
Holanda	18.409	19.287	878	4,77%
Irlanda	6.605	6.581	-24	-0,36%
Italia	2.303	1.787	-516	-22,41%
Reino Unido	42.168	47.370	5.202	12,34%
Dinamarca	18.615	11.912	-6.703	-36,01%
Finlandia	15.798	15.443	-355	-2,25%
Noruega	33.471	22.716	-10.755	-32,13%
Polonia	905	2.166	1.261	139,34%
Suecia	29.220	18.246	-10.974	-37,56%
Suiza	4.237	5.774	1.537	36,28%
Otros países	6.464	6.238	-226	-3,50%
<b>NACIONALES</b>	<b>31.898</b>	<b>45.224</b>	<b>13.326</b>	<b>41,78%</b>
<b>TOTAL TURISTAS</b>	<b>277.231</b>	<b>268.876</b>	<b>-8.355</b>	<b>-3,01%</b>

2009



2010

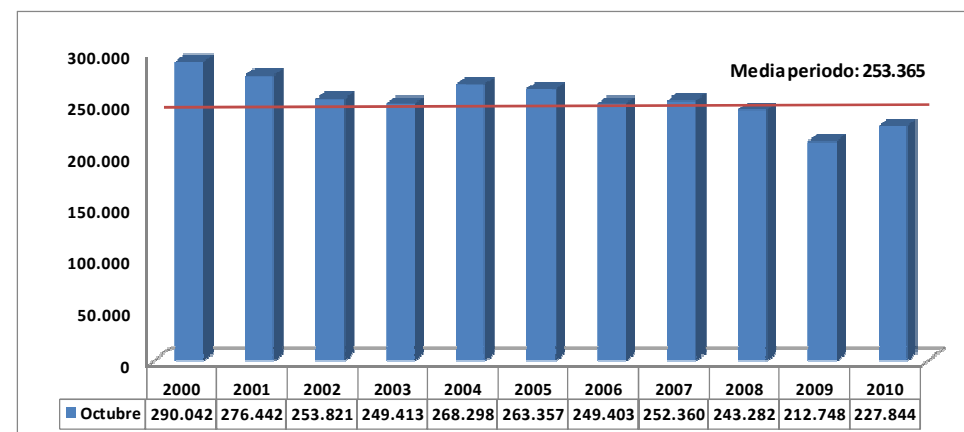


Fuente: FRONTUR. ISTAC.

## PASAJEROS EXTRANJEROS EN GRAN CANARIA. OCTUBRE. 2010.

PAÍS	2008	2009	2010	Var 09-10	Var %	Var 08-10
ALEMANIA	68.485	52.664	59.106	6.442	12,23%	-9.379
AUSTRIA	3.512	2.382	2.685	303	12,72%	-827
BELGICA	5.592	5.309	7.950	2.641	49,75%	2.358
DINAMARCA	13.299	15.085	10.901	-4.184	-27,74%	-2.398
FEDERACION RUSA	0	0	0	0	-	0
FINLANDIA	11.925	10.369	12.789	2.420	23,34%	864
FRANCIA	663	177	310	133	75,14%	-353
REINO UNIDO	47.243	42.514	47.733	5.219	12,28%	490
HOLANDA	17.169	15.124	15.090	-34	-0,22%	-2.079
IRLANDA	8.093	6.826	7.458	632	9,26%	-635
ITALIA	1.051	518	1.905	1.387	267,76%	854
NORUEGA	27.016	25.062	24.506	-556	-2,22%	-2.510
REPUBLICA CHECA	2.185	1.935	1.874	-61	-3,15%	-311
POLONIA	1.630	1.064	1.199	135	12,69%	-431
SUECIA	18.729	19.650	19.622	-28	-0,14%	893
SUIZA	9.080	6.827	6.866	39	0,57%	-2.214
PORTUGAL	861	1.275	2.629	1.354	106,20%	1.768
LUXEMBURGO	1.256	1.115	1.083	-32	-2,87%	-173
ISLANDIA	354	448	304	-144	-32,14%	-50
OTROS PAISES	5.139	4.404	3.834	-570	-12,94%	-1.305
<b>TOTALES</b>	<b>243.282</b>	<b>212.748</b>	<b>227.844</b>	<b>15.096</b>	<b>7,10%</b>	<b>-15.438</b>

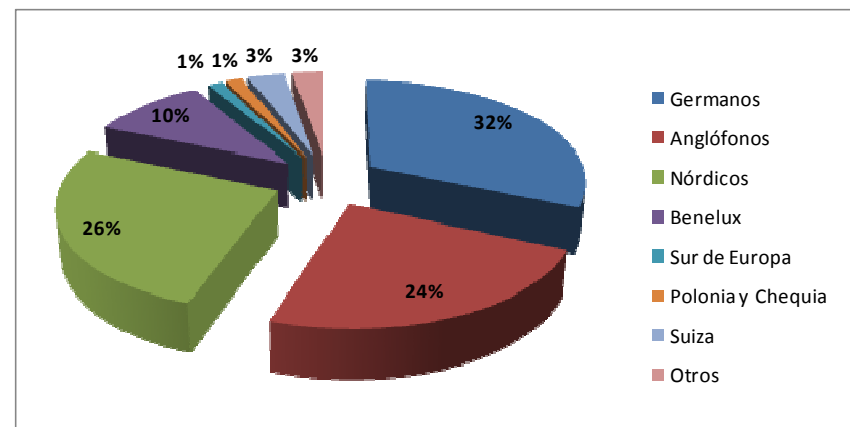
## EVOLUCIÓN ÚLTIMA DÉCADA



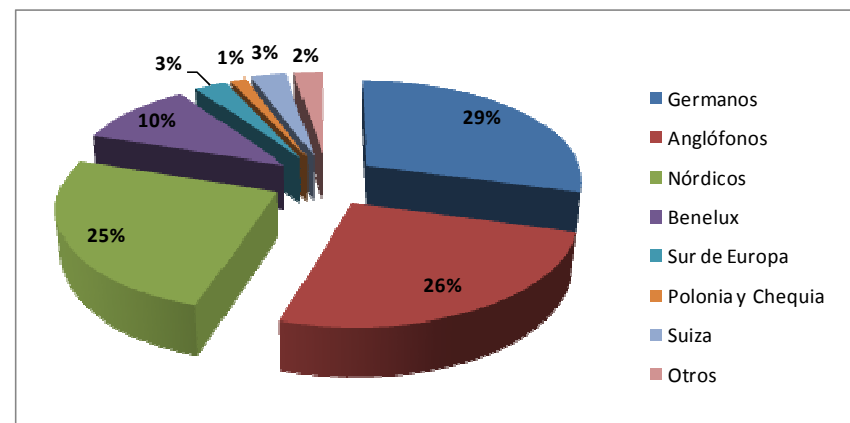
## PASAJEROS EXTRANJEROS EN GRAN CANARIA. ENERO-OCTUBRE. 2010.

PAÍS	2008	2009	2010	Var 09-10	Var %	Var 08-10
ALEMANIA	595.730	562.395	548.405	-13.990	-2,49%	-47.325
AUSTRIA	32.020	26.106	25.576	-530	-2,03%	-6.444
BELGICA	55.749	47.720	71.468	23.748	49,77%	15.719
DINAMARCA	95.897	83.719	96.828	13.109	15,66%	931
FEDERACION RUSA	0	184	606	422	229,35%	606
FINLANDIA	81.672	83.753	73.923	-9.830	-11,74%	-7.749
FRANCIA	7.040	745	833	88	11,81%	-6.207
REINO UNIDO	513.014	370.708	430.513	59.805	16,13%	-82.501
HOLANDA	145.911	127.843	121.907	-5.936	-4,64%	-24.004
IRLANDA	94.643	70.062	69.000	-1.062	-1,52%	-25.643
ITALIA	19.814	8.175	23.173	14.998	183,46%	3.359
NORUEGA	172.471	176.585	180.780	4.195	2,38%	8.309
REPUBLICA CHECA	17.110	15.805	13.048	-2.757	-17,44%	-4.062
POLONIA	10.119	11.064	13.587	2.523	22,80%	3.468
SUECIA	147.258	144.551	143.300	-1.251	-0,87%	-3.958
SUIZA	72.579	58.183	59.791	1.608	2,76%	-12.788
PORTUGAL	23.432	15.144	29.471	14.327	94,61%	6.039
LUXEMBURGO	10.483	9.495	9.117	-378	-3,98%	-1.366
ISLANDIA	6.983	4.113	2.963	-1.150	-27,96%	-4.020
OTROS PAISES	49.721	45.565	43.746	-1.819	-3,99%	-5.975
<b>TOTALES</b>	<b>2.151.814</b>	<b>1.861.915</b>	<b>1.958.035</b>	<b>96.120</b>	<b>5,16%</b>	<b>-193.779</b>

**2009**

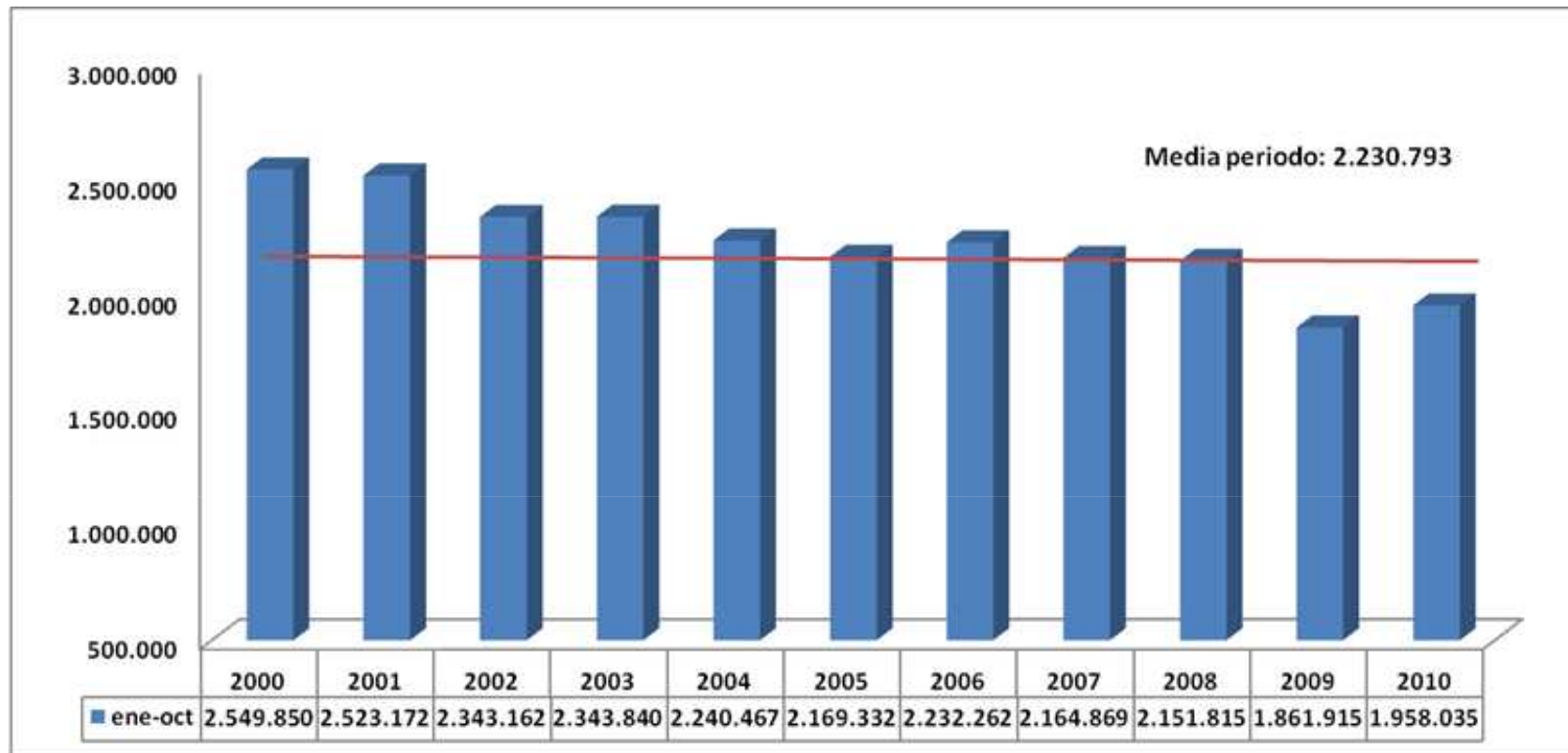


**2010**





## ACUMULADO ENERO-OCTUBRE. EVOLUCIÓN ÚLTIMA DÉCADA.



TURISTAS EN CANARIAS. OCTUBRE 2010.
-------------------------------------

<b>EXTRANJEROS</b>	<b>Canarias</b>	<b>Lanzarote</b>	<b>Fuerteventura</b>	<b>Gran Canaria</b>	<b>Tenerife</b>	<b>La Palma</b>
OCTUBRE 2010	818.742	136.795	145.122	223.652	299.894	6.496
OCTUBRE 2009	746.200	119.450	105.724	245.333	263.213	6.574
Variación total	72.542	17.345	39.398	-21.681	36.681	-78
Variación en %	9,72%	14,52%	37,26%	-8,84%	13,94%	-1,19%
<b>NACIONALES</b>	<b>Canarias</b>	<b>Lanzarote</b>	<b>Fuerteventura</b>	<b>Gran Canaria</b>	<b>Tenerife</b>	<b>La Palma</b>
OCTUBRE 2010	190.242	34.529	16.766	45.224	91.121	2.522
OCTUBRE 2009	118.686	18.696	12.207	31.898	52.605	1.200
Variación total	71.556	15.833	4.559	13.326	38.516	1.322
Variación en %	60,29%	84,69%	37,35%	41,78%	73,22%	110,17%
<b>TOTAL</b>	<b>Canarias</b>	<b>Lanzarote</b>	<b>Fuerteventura</b>	<b>Gran Canaria</b>	<b>Tenerife</b>	<b>La Palma</b>
OCTUBRE 2010	1.008.984	171.324	161.888	268.876	391.015	9.018
OCTUBRE 2009	864.886	138.146	117.931	277.231	315.818	7.774
Variación total	144.098	33.178	43.957	-8.355	75.197	1.244
Variación en %	16,66%	24,02%	37,27%	-3,01%	23,81%	16%

PASAJEROS EXTRANJEROS CANARIAS. OCTUBRE 2010.
---

TOTAL EXTRANJEROS	Canarias	Lanzarote	Fuerteventura	Gran Canaria	Tenerife	La Palma
2010	824.840	135.057	139.648	227.855	314.606	7.674
2009	725.707	124.673	106.966	212.748	274.377	6.943
2008	796.260	135.762	122.887	242.839	286.325	8.447
Variación total 2009-2010	99.133	10.384	32.682	15.107	40.229	731
Variación en % 2009-2010	13,66%	8,33%	30,55%	7,10%	14,66%	10,53%

PASAJEROS EXTRANJEROS CANARIAS. ACUMULADO ENERO-OCTUBRE 2010.
---

TOTAL EXTRANJEROS	Canarias	Lanzarote	Fuerteventura	Gran Canaria	Tenerife	La Palma
2010	6.956.829	1.227.045	1.178.112	1.958.046	2.508.862	84.764
2009	6.448.396	1.115.299	989.788	1.861.915	2.396.487	84.910
2008	7.552.648	1.341.556	1.215.206	2.150.564	2.744.322	100.578
Variación total	508.433	111.746	188.324	96.131	112.375	-146
Variación en %	7,88%	10,02%	19,03%	5,16%	4,69%	-0,17%

TURISTAS EXTRANJEROS ESPAÑA. OCTUBRE 2010.
--

COMUNIDAD AUTÓNOMA	2009	2010	Var total	Var %
<b>TOTAL</b>	4.607.406	4.799.963	192.557	4,2%
<b>ANDALUCÍA</b>	676.768	678.813	2.045	0,3%
<b>BALEARES</b>	747.889	799.589	51.700	6,9%
<b>CANARIAS</b>	746.351	818.876	72.525	9,7%
<b>CATALUÑA</b>	1.037.668	1.092.537	54.869	5,3%
<b>COMUNIDAD VALENCIANA</b>	478.305	471.103	-7.202	-1,5%
<b>COMUNIDAD DE MADRID</b>	528.634	538.576	9.942	1,9%
<b>RESTO DE CCAA</b>	391.791	400.468	8.677	2,2%

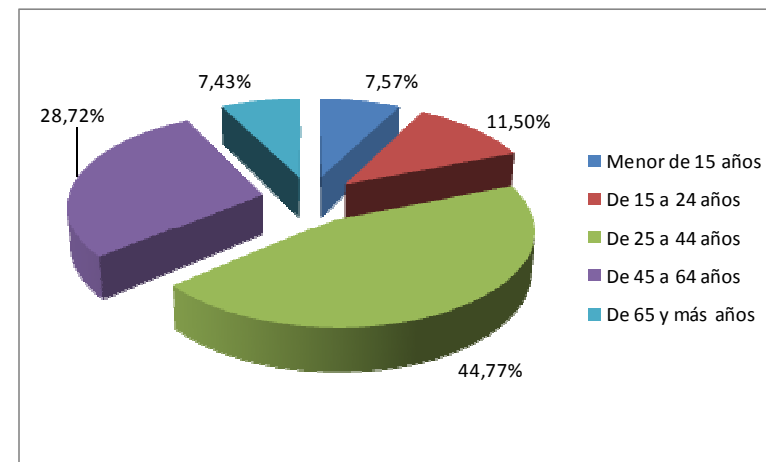
PAISES DE ORIGEN	2009	2010	Var total	Var %
<b>ALEMANIA</b>	912.660	897.950	-14.710	-1,6%
<b>FRANCIA</b>	582.483	579.902	-2.581	-0,4%
<b>IRLANDA</b>	134.699	114.654	-20.045	-14,9%
<b>PAÍSES BAJOS</b>	152.210	203.393	51.183	33,6%
<b>REINO UNIDO</b>	1.180.928	1.155.404	-25.524	-2,2%
<b>PAÍSES NÓRDICOS</b>	308.169	395.373	87.204	28,3%

## Sección 2

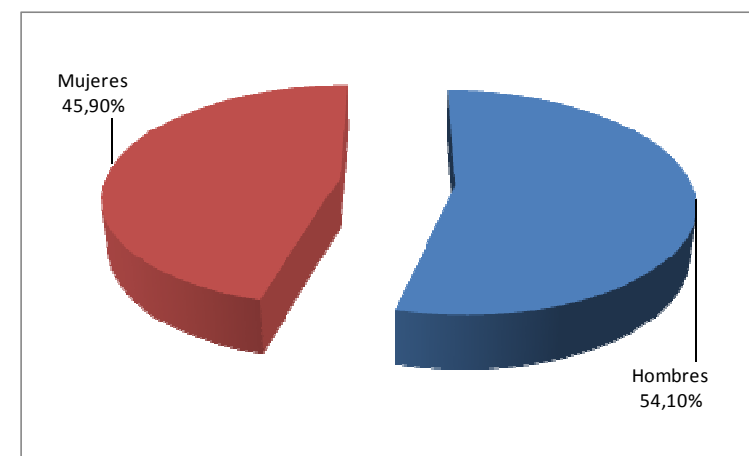
### Perfil de cliente

## TURISTAS POR EDAD Y GÉNERO

	OCTUBRE 2009	OCTUBRE 2010
<b>GRAN CANARIA</b>		
Menor de 15 años	13,40%	7,57%
De 15 a 24 años	7,97%	11,50%
De 25 a 44 años	35,24%	44,77%
De 45 a 64 años	31,38%	28,72%
65 ó más años	12,00%	7,43%

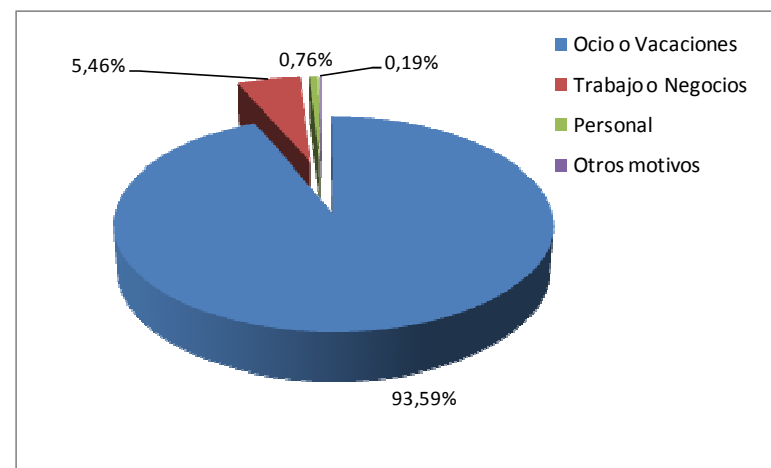


	OCTUBRE 2009	OCTUBRE 2010
<b>GRAN CANARIA</b>		
HOMBRES	47,74%	54,10%
MUJERES	52,26%	45,90%



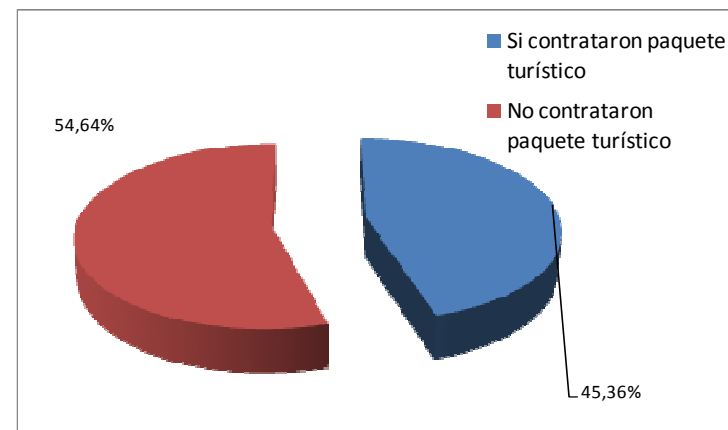
## TURISTAS POR MOTIVOS DE ESTANCIA

	OCTUBRE 2009	OCTUBRE 2010
<b>GRAN CANARIA</b>		
Ocio o Vacaciones	94,09%	93,59%
Trabajo o Negocios	3,95%	5,46%
Personal	1,49%	0,76%
Otros motivos	0,48%	0,19%



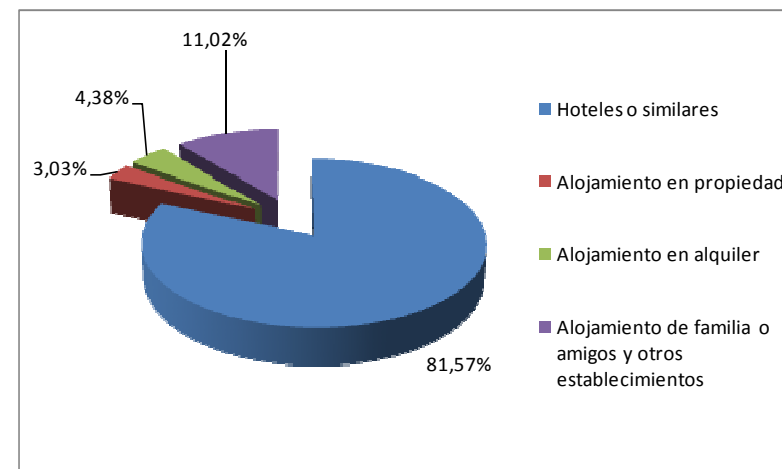
## TURISTAS SEGÚN CONTRATACIÓN DE PAQUETES TURÍSTICOS

	OCTUBRE 2009	OCTUBRE 2010
<b>GRAN CANARIA</b>		
Sí contrataron paquete	33,21%	45,35%
No contrataron paquete	66,79%	54,65%



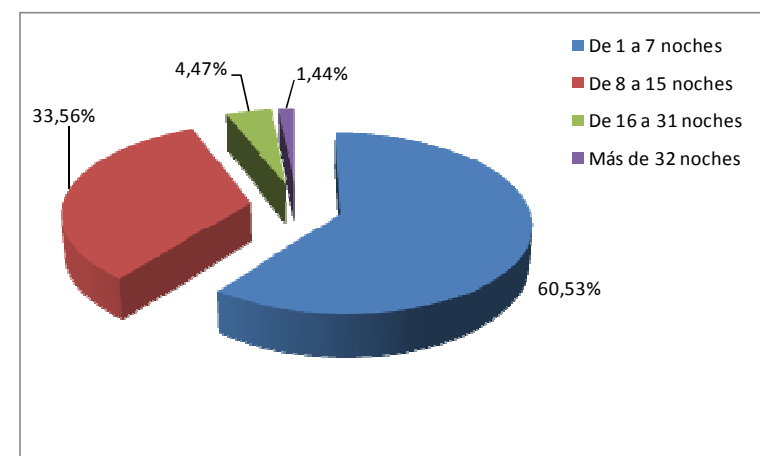
## TURISTAS POR TIPO DE ALOJAMIENTO

	OCTUBRE 2009	OCTUBRE 2010
<b>GRAN CANARIA</b>		
Hoteles o similares	89,91%	81,57%
Alojamiento en propiedad	2,12%	3,03%
Alojamiento en alquiler	3,67%	4,38%
Alojamiento de familiares o amigos	4,30%	11,02%



## TURISTAS POR NÚMERO DE PERNOCTACIONES

	OCTUBRE 2009	OCTUBRE 2010
<b>GRAN CANARIA</b>		
1 a 7 noches	69,26%	60,53%
8 a 15 noches	23,10%	33,56%
16 a 31 noches	4,55%	4,47%
32 noches o más	3,09%	1,44%





## Sección 3

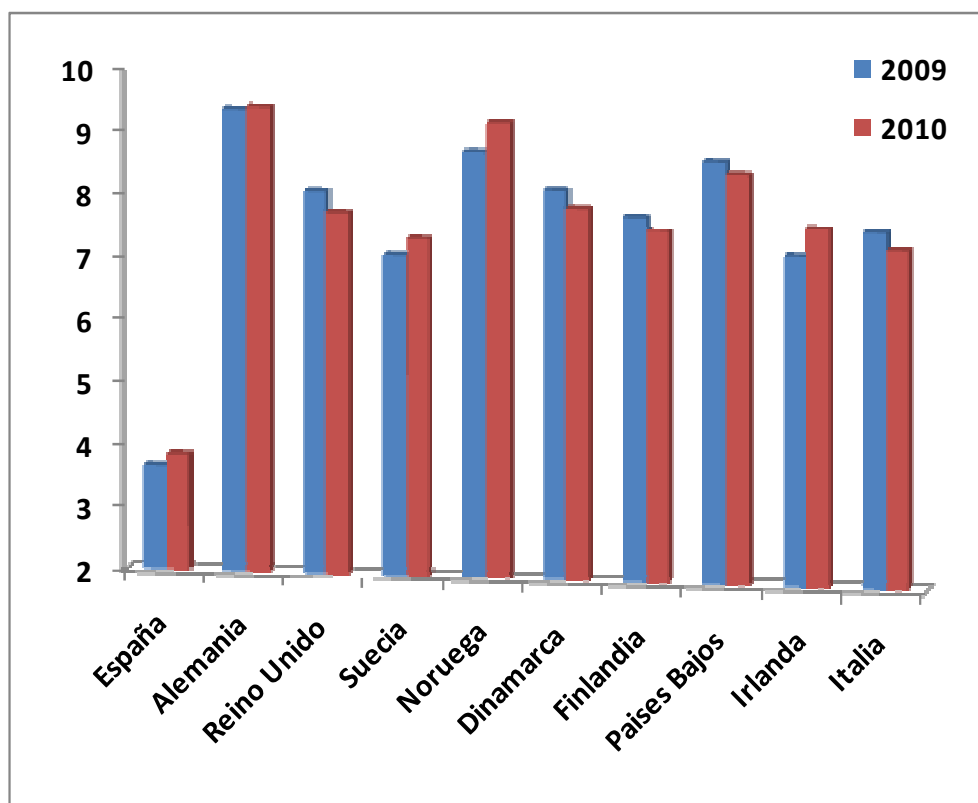
### Indicadores alojativos

**ENCUESTA DE OCUPACIÓN HOTELERA. GRAN CANARIA.**  
**MES DE OCTUBRE. RESULTADOS 2010 Y COMPARATIVA 2009.**

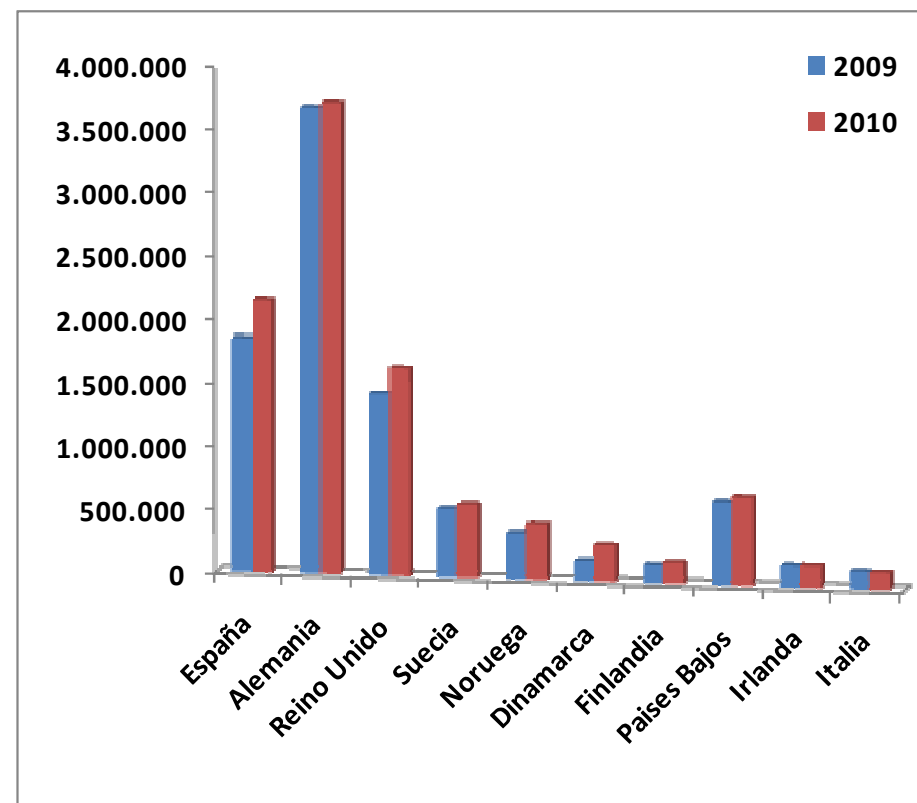
Mes			<b>OCTUBRE 2010</b>	<b>ACUMULADO 2010</b>
<b>Viajeros</b>	<b>Espanoles</b>	<b>Dato</b>	60.204	559.668
		<b>Var %</b>	10,70%	10,84%
	<b>Extranjeros</b>	<b>Dato</b>	121.945	1.107.723
		<b>Var %</b>	15,49%	9,40%
<b>Pernoctaciones</b>	<b>Espanoles</b>	<b>Dato</b>	208.653	2.149.902
		<b>Var %</b>	16,74%	16,37%
	<b>Extranjeros</b>	<b>Dato</b>	972.967	9.183.972
		<b>Var %</b>	11,63%	7,78%
<b>Grados de ocupación</b>	<b>Por plazas</b>	<b>Dato</b>	67,35	68,04
		<b>Var</b>	2,50	2,77
	<b>Por plazas el fin de semana</b>	<b>Dato</b>	68,66	70,14
		<b>Var</b>	1,76	3,00
	<b>Por habitaciones</b>	<b>Dato</b>	74,20	72,82
		<b>Var</b>	3,34	2,47
<b>Estancia media</b>	<b>Total</b>	<b>Dato</b>	6,49	6,79
		<b>Var</b>	-0,08	-0,05
<b>Personal empleado</b>	<b>Total</b>	<b>Dato</b>	9.488	9.293
		<b>Var %</b>	5,73%	6,30%

## ESTANCIA MEDIA Y PERNOCTACIONES POR PAÍSES. GRAN CANARIA. ACUMULADO 2010.

### ESTANCIA MEDIA



### PERNOCTACIONES

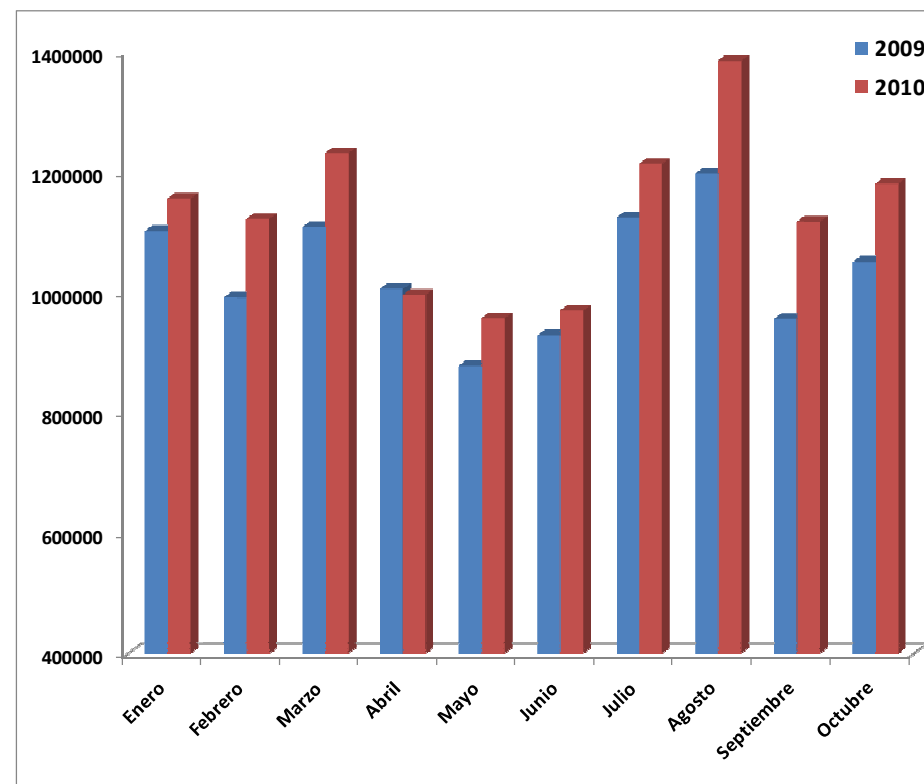


## ESTANCIA MEDIA Y PERNOCTACIONES TOTALES EN HOTELES. GRAN CANARIA. 2010.

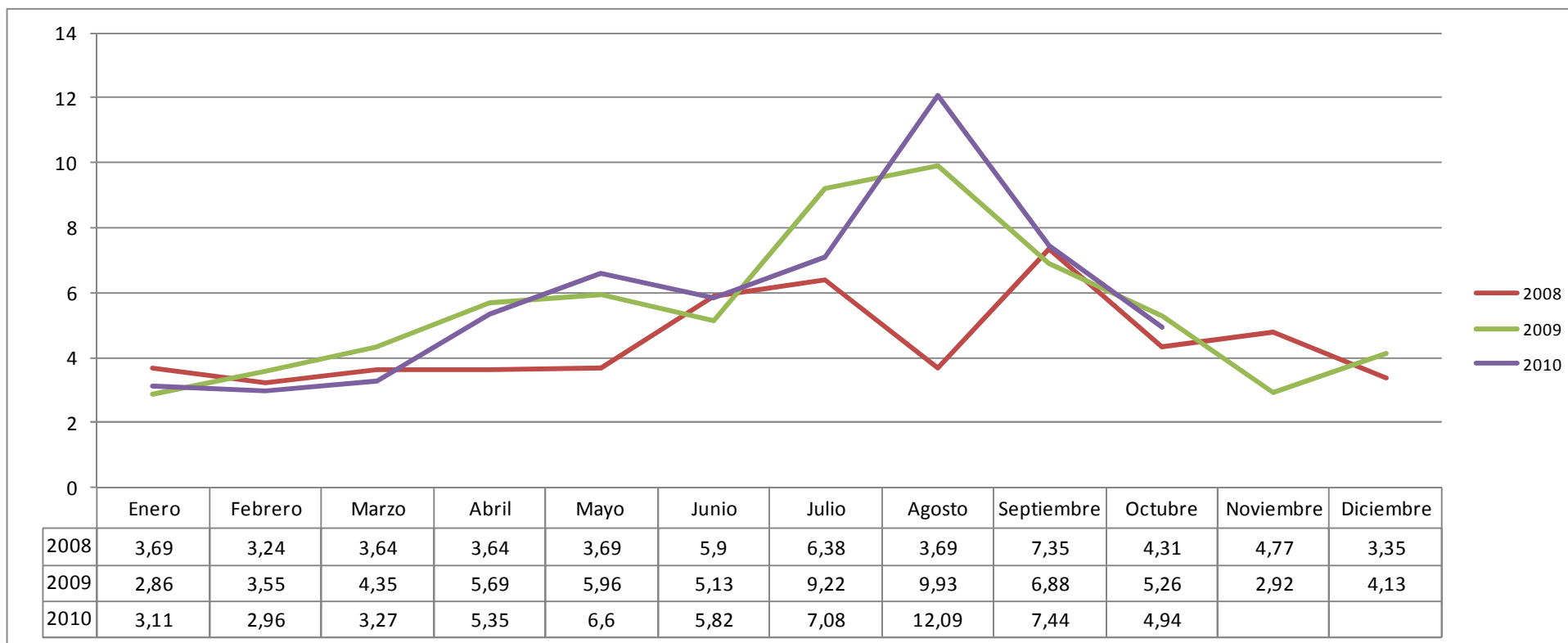
### ESTANCIA MEDIA



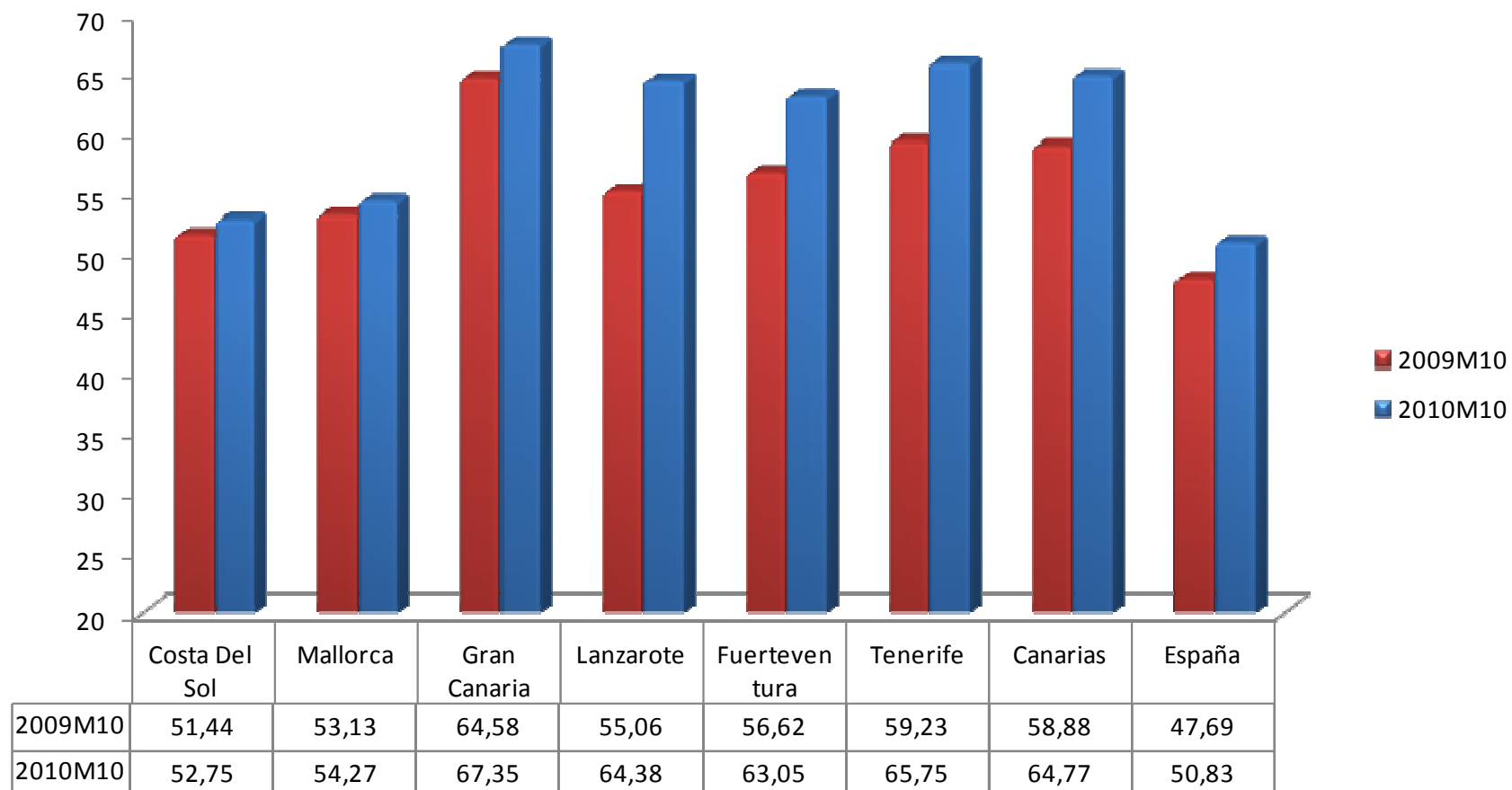
### PERNOCTACIONES



## CLIENTES CANARIOS EN GRAN CANARIA (HOTELES). APORTACIÓN AL TOTAL DE PERNOCTACIONES.



## OCUPACIÓN HOTELERA EN ESPAÑA. OCTUBRE 2009-2010.



PRECIOS Y RENTABILIDAD HOTELERA. OCTUBRE 2010.

Índice de precios hoteleros

PRECIOS	Var. Interanual
<b>España</b>	<b>-1,4%</b>
Canarias	-1%
Andalucía	-2,4%
Baleares	3,2%
Cataluña	1,4%

Indicadores de rentabilidad hotelera (euros y var. interanual)

PRECIOS	ADR	REVPAR
<b>España</b>	66,2 (1,3%)	36,6 (7,3%)
Canarias	70,3 (-0,3%)	49 (10,1%)
Andalucía	67,7 (0,9%)	35,3 (4,1%)
Baleares	53 (-1,3%)	27,7 (0,8%)
Cataluña	74,2 (6,8%)	44,3 (16,7%)

## Sección 4

### Empleo



## EMPLEO EN EL SECTOR TURÍSTICO

Encuesta de Población Activa. Ocupados en Turismo.

Tercer trimestre 2010.

	Trabajadores	Var. Interanual
<b>España</b>	<b>2.196.800</b>	<b>-2,6</b>
Andalucía	350.206	-0,3
Balears (Illes)	141.006	0,7
<b>Canarias</b>	<b>166.552</b>	<b>-6,9</b>
Cataluña	371.784	0,0
C. Valenciana	233.152	-2,9
Madrid (C. de)	333.643	-2,5