



# INAUGURACION DE LAS NUEVAS DEPENDENCIAS DE LA OFICINA DE LA CAJA EN GUANARTEME

**E**l pasado mes de febrero fue inaugurado el nuevo local e instalaciones de la Oficina de nuestra Entidad en Guanarteme (Plazoleta de Farray). La nueva y moderna Oficina, situada a escasos metros de la antigua, ha venido a sustituir a esta última, proporcionando la mejor atención y los mejores servicios a este sector de Las Palmas de Gran Canaria.

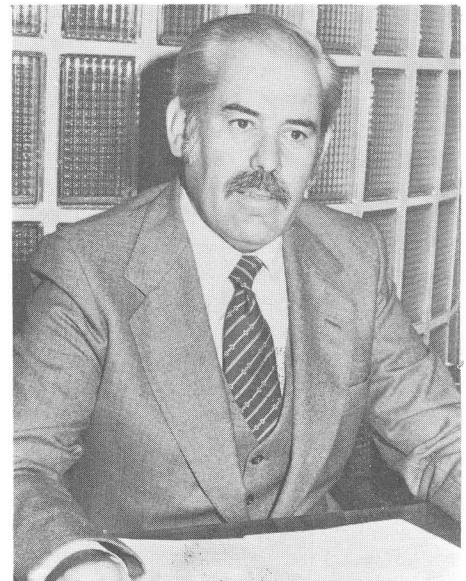
Como es natural, ofrece esta renovada Oficina todos los servicios propios de la Caja, tanto en lo que se refiere a las actividades ordinarias —libretas de ahorros, cuentas corrientes, plazo fijo, domiciliación de recibos, etc.— como a los del teleproceso, que comunica a esta Oficina con las restantes de la Entidad. Igualmente, la Oficina se halla equipada con los más modernos equipos de seguridad.

Las nuevas dependencias fueron inauguradas por don Vicente Rojas Mateos, Presidente del Consejo de Administración de la Caja Insular de Ahorros, acompañado por don Juan Francisco García González, Director General; don José

Onelio Ramos Medina, Director General Adjunto; don Antonio Romero Rodríguez, Jefe de la División de Personal, Servicios e Imagen; don Octavio Pulido Castro, Jefe del Departamento de Publicidad y Relaciones Públicas; don Manuel Melián Moreno, Jefe de la Zona Puerto, así como el Delegado de la inaugurada Oficina, don Francisco Ponce Gil, y el Subdelegado, don Fernando León Talavera.

La Oficina de la Caja en Guanarteme se encuentra situada en un importante sector de Las Palmas de Gran Canaria, una zona en la que confluyen las actividades turísticas, comerciales e industriales, además de las propias de una zona residencial.

—La inauguración de estas dependencias —nos ha manifestado don Francisco Ponce, Delegado de la Oficina— ha significado el pasar de unas instalaciones muy reducidas, que en otro tiempo prestaron el servicio requerido pero que habían quedado anticuadas, a unas instalaciones amplias modernas y magníficas. Este es un sector de mucho movimiento en la capital y



Don Francisco Ponce Gil, delegado de la Oficina

nuestra Oficina tiene, igualmente, mucho movimiento. Aquí atendemos a la clientela normal y a la de las empresas turísticas, comerciales e industriales de la zona, ya que Guanarteme es un sector típicamente turístico y, además, alberga numerosos comercios e industrias. La



**El Presidente del Consejo de Administración de la Caja, don Vicente Rojas Mateos (tercero a la derecha en la foto), con el Director General, don Juan Francisco García González, y otros altos directivos de la Entidad, junto al Delegado y Subdelegado de la Oficina de Guanarteme**

puesta en servicio de las nuevas instalaciones ha sido muy bien vista por nuestros clientes y hemos recibido muchas felicitaciones por ello. En el poco tiempo que ha transcurrido desde su apertura se ha notado un incremento de las operaciones. La gente, además, se siente satisfecha con este tipo de Oficina en el que hay una mayor comunicación y en donde el cliente tiene una mayor facilidad para realizar las operaciones. Sin duda, tenemos la satisfacción de proporcionar al público, clientes y amigos de Guanarteme la Oficina que esta zona merece.

Con la inauguración de las dependencias de la Oficina de Guanarteme, nuestra Entidad prosigue su plan de creación de nuevas Ofici-

nas y de renovación de instalaciones en las ya existentes en toda la provincia. En el pasado año se inauguró la nueva Oficina en El Veril (Sur de Gran Canaria) y se realizaron las nuevas instalaciones de las que ya venían prestando servicio en Bañaderos, San Bartolomé de Tirajana, Corralejo y Arinaga, así como las de Humiaga I, Miller Bajo y La Paterna, estas tres últimas situadas en la capital.

Se hallan pendientes de cambio de edificio las del Puerto del Rosario y San Bartolomé de Lanzarote. Y recientemente se ha abierto una nueva Oficina en Puerto del Carmen, Lanzarote.

En curso se encuentran las obras de ampliación de nuestra Oficina Central en Las Palmas de Gran Canaria, mientras que se han concebido los proyectos de nuevo edificio para la Oficina de Schamann y de nuevas instalaciones para las Oficinas del Mercado de Vegueta, Plaza de España y Las Chumberas, en Las Palmas, y para la Oficina de Vecindario.

En la actualidad la Caja Insular de Ahorros cuenta con 99 Oficinas (de las que 32 son Corresponsalías) en Gran Canaria, Lanzarote y Fuerteventura. Un setenta por ciento de las Oficinas están incluidas en la red de Teleproceso.

