
SITUACIÓN DEL SECTOR TURÍSTICO

RESUMEN

ABRIL 2010.

CIERRE TEMPORADA DE INVIERNO 2009 / 2010.

ÍNDICE	PÁGINA
CUADRO DE MANDOS.	4
SECCIÓN 1. RESULTADOS ABRIL 2010.	
PASAJEROS.	
<i>RESULTADOS ABRIL</i>	
GRAN CANARIA	6
CANARIAS	9
ESPAÑA	10
ENTRADA DE PASAJEROS EN ESPAÑA, POR LINEAS AÉREAS. TRADICIONALES. BAJO COSTE.	11
FRONTUR	
TURISTAS SEGÚN ORIGEN DEL CLIENTE	13
TURISTAS NACIONALES. ESTIMACIÓN	14
TURISTAS SEGÚN GRUPOS DE EDADES Y SEXO	15
TURISTAS SEGÚN MOTIVO DE ESTANCIA Y CONTRATACION DE PAQUETES	16
TURISTAS SEGÚN TIPO DE ALOJAMIENTO	17
ACTIVIDAD ALOJATIVA. ENCUESTAS INSTITUTO NACIONAL DE ESTADÍSTICA. MES Y AÑO.	
HOTELERA	18
PERNOCTACIONES, VIAJEROS Y ESTANCIA MEDIA POR PAÍSES DE ORIGEN	20

	PÁGINA
PRECIOS E INGRESOS HOTELEROS.	21
TRABAJADORES AFILIADOS A LA SEGURIDAD SOCIAL.	22
SECCIÓN 2. CIERRE DEL INVIERNO 2009/2010.	
CUADRO DE MANDOS.	24
TURISTAS.	
GRAN CANARIA	25
CANARIAS	28
FRONTUR	
TURISTAS SEGÚN ORIGEN DEL CLIENTE	30
TURISTAS NACIONALES. ESTIMACIÓN	31
TURISTAS SEGÚN GRUPOS DE EDADES Y SEXO	32
TURISTAS SEGÚN MOTIVO DE ESTANCIA Y CONTRATACIÓN DE PAQUETES	33
TURISTAS SEGÚN TIPO DE ALOJAMIENTO	34
ACTIVIDAD ALOJATIVA. ENCUESTAS INSTITUTO NACIONAL DE ESTADÍSTICA.	
HOTELERA	35

SECTOR TURÍSTICO. CUADRO DE MANDOS. ABRIL 2010. GRAN CANARIA.

INDICADOR	DATO	VARIACIÓN	COMENTARIO
Pasajeros extranjeros (AENA)	153.136	-21,39%	La conjunción del efecto <i>Semana Santa</i> con la nube de cenizas explican el resultado
Turistas (FRONTUR)	190.398		
Extranjeros	160.016		
Nacionales	30.382		
Ocupación hotelera (por plazas)	62,06%	0,6 puntos más	A pesar del indicador de pasajeros, la actividad alojativa mantuvo su vigor
Pernoctaciones hoteleras	995.491	-0,98%	En línea con punto anterior
Estancia media hotelera (días)	6,32	0,3 días más	Los efectos de la nube volcánica pudieron provocar este cambio de tendencia
Precios hoteleros (Canarias)	-5,70%		Caída notable
Tafira media diaria (Canarias)	72,3 euros	-4,60%	Canarias muestra la tarifa más alta, pero la mayor caída respecto 2009
Afiliados Seg. Social (Canarias)	101.734	-1,50%	La mayor pérdida nacional en porcentaje. El efecto estacional influye notablemente.

SECCIÓN 1

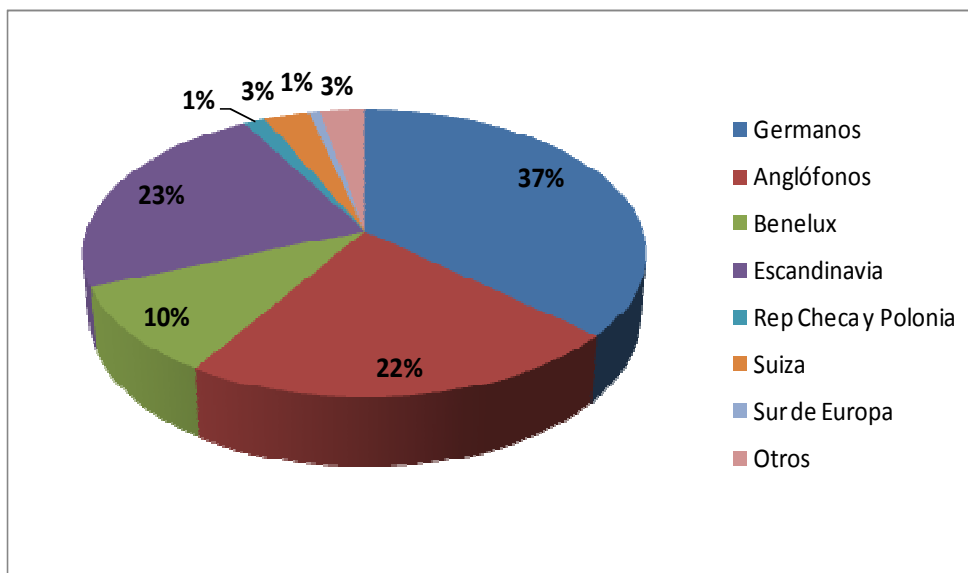
RESULTADOS MES DE ABRIL 2010

PASAJEROS GRANCANARIA. ABRIL 2010.

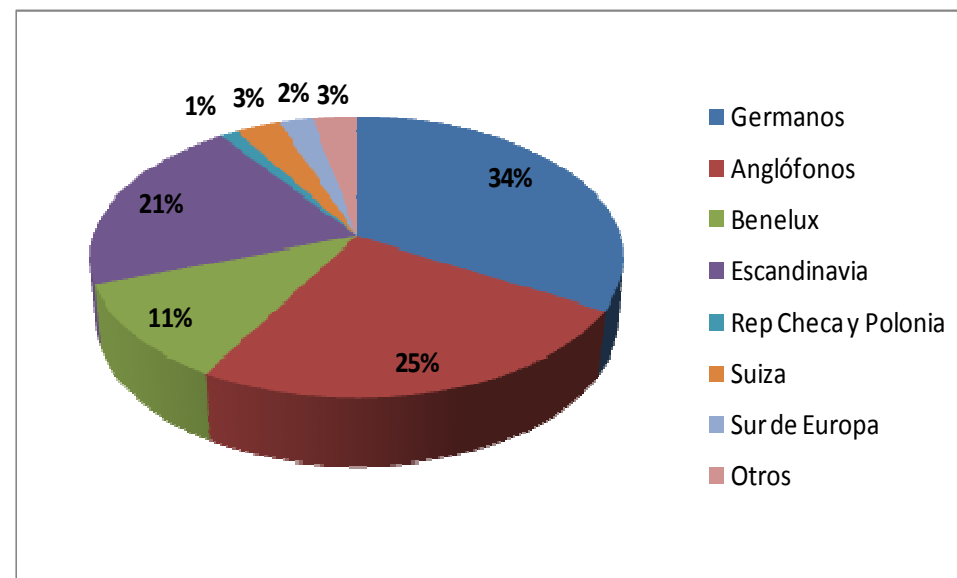
GRUPO DE DEMANDA	2009	2010	Var total	Var %
ALEMANIA	68.350	49.002	-19.348	-28,31%
AUSTRIA	3.153	2.192	-961	-30,48%
BELGICA	5.805	6.337	532	9,16%
DINAMARCA	8.170	7.299	-871	-10,66%
FEDERACION RUSA	184	0	-184	-100,00%
FINLANDIA	8.870	5.771	-3.099	-34,94%
FRANCIA	0	7	7	
REINO UNIDO	38.098	34.245	-3.853	-10,11%
HOLANDA	12.692	10.157	-2.535	-19,97%
IRLANDA	5.262	3.996	-1.266	-24,06%
ITALIA	539	1.867	1.328	246,38%
NORUEGA	13.649	9.432	-4.217	-30,90%
REPUBLICA CHECA	1.678	915	-763	-45,47%
POLONIA	1.197	957	-240	-20,05%
SUECIA	14.074	9.121	-4.953	-35,19%
SUIZA	5.795	4.825	-970	-16,74%
PORTUGAL	934	1.739	805	86,19%
LUXEMBURGO	1.086	795	-291	-26,80%
ISLANDIA	557	0	-557	-100,00%
OTROS PAISES	5.068	4.479	-317	-6,25%
TOTALES	195.161	153.136	-41.753	-21,39%

PASAJEROS EXTRANJEROS EN GRAN CANARIA. DISTRIBUCIÓN POR MERCADOS.

ABRIL 2009

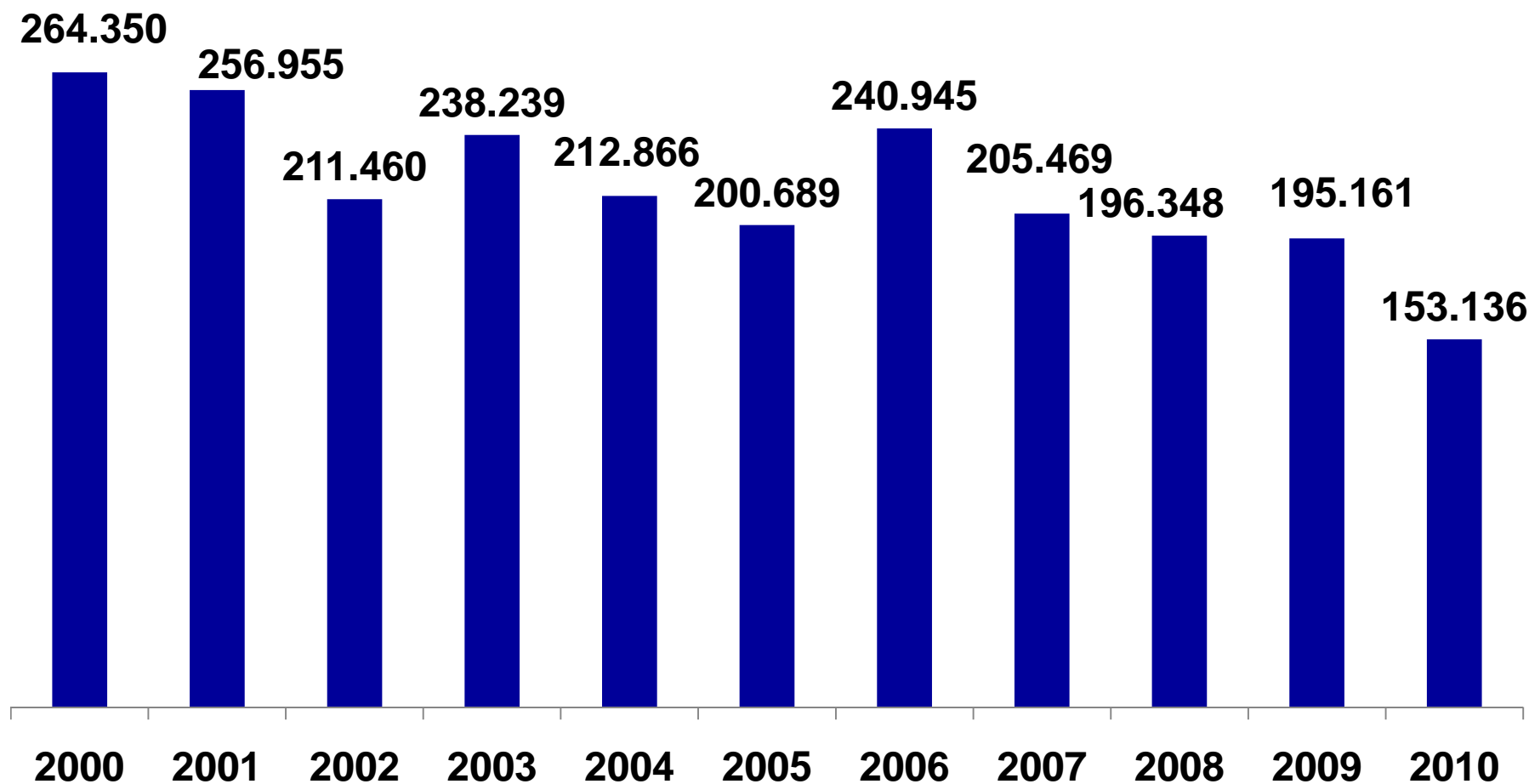


ABRIL 2010



Fuente: AENA.

Pasajeros extranjeros en Gran Canaria. Abril 2000-2010.



PASAJEROS EXTRANJEROS EN CANARIAS. ABRIL 2010.

TOTAL EXTRANJEROS	Canarias	Lanzarote	Fuerteventura	Gran Canaria	Tenerife	La Palma
2010	572.576	101.434	94.382	153.136	215.674	7.950
2009	673.926	117.881	101.721	195.161	249.172	9.991
Variación total	-101.078	-16.447	-7.339	-41.753	-33.498	-2.041
Variación en %	-15,00%	-13,95%	-7,21%	-21,39%	-13,44%	-20,43%

ALEMANES	Canarias	Lanzarote	Fuerteventura	Gran Canaria	Tenerife	La Palma
2010	160.178	17.010	42.406	49.002	46.778	4.982
2009	203.051	22.440	48.246	68.350	57.447	6.568
Variación total	-42.873	-5.430	-5.840	-19.348	-10.669	-1.586
Variación en %	-21,11%	-24,20%	-12,10%	-28,31%	-18,57%	-24,15%

BRITÁNICOS	Canarias	Lanzarote	Fuerteventura	Gran Canaria	Tenerife	La Palma
2010	229.273	61.565	27.341	34.245	105.073	1.049
2009	249.027	64.726	31.112	38.098	113.784	1.307
Variación total	-19.754	-3.161	-3.771	-3.853	-8.711	-258
Variación en %	-7,93%	-4,88%	-12,12%	-10,11%	-7,66%	-19,74%

TURISTAS EXTRANJEROS ESPAÑA. ABRIL 2010.

COMUNIDAD AUTÓNOMA	2009	2010	Var total	Var %
TOTAL	4.511.701	3.910.982	-600.719	-13,3%
ANDALUCÍA	684.367	599.950	-84.417	-12,3%
BALEARES	586.728	465.025	-121.703	-20,7%
CANARIAS	687.548	598.552	-88.996	-12,9%
CATALUÑA	1.224.933	1.136.149	-88.784	-7,2%
COMUNIDAD VALENCIANA	461.741	372.894	-88.847	-19,2%
COMUNIDAD DE MADRID	457.877	370.779	-87.098	-19,0%
RESTO DE CCAA	408.506	367.635	-40.871	-10,0%
PAISES DE ORIGEN	2009	2010	Var total	Var %
ALEMANIA	803.702	631.855	-171.847	-21,4%
FRANCIA	748.529	733.362	-15.167	-2,0%
IRLANDA	112.580	65.063	-47.517	-42,2%
PAÍSES BAJOS	185.495	152.138	-33.357	-18,0%
REINO UNIDO	1.118.350	808.873	-309.477	-27,7%
PAÍSES NÓRDICOS	251.215	210.759	-40.456	-16,1%

Fuente: IET.

TRÁFICO AÉREO. TRADICIONAL Y BAJO COSTE.

Entrada de Pasajeros en España. Abril 2010.

	Total	Var. Interanual	Tradicionales	Var. Interanual	Bajo coste	Var. Interanual
España	4.112.465	11,1%	1.910.679	-11,6%	2.201.786	-10,7%
Baleares	461.587	-19,7%	82.080	-22,2%	379.507	-19,1%
Cataluña	853.099	-13,8%	383.712	-12,6%	469.387	-14,7%
Andalucía	448.214	-10,2%	113.068	-2,9%	335.146	-12,4%
Canarias	574.369	-15,5%	245.723	-23,6%	328.646	-8,1%
Gran Canaria	153.088	-22,9%	75.466	-30,3%	77.622	-14,0%
Tenerife Sur	212.616	-13,0%	86.406	-18,5%	126.210	-8,8%

FRONTUR - CANARIAS

TURISTAS, SEGÚN LUGARES DE RESIDENCIA

	ABRIL 2010
TOTAL	
CANARIAS	722.772
Gran Canaria	190.398
TOTAL RESIDENTES EN EL EXTRANJERO	
CANARIAS	598.368
Gran Canaria	160.016
TOTAL RESIDENTES EN ESPAÑA	
CANARIAS	124.404
Gran Canaria	30.382

GRAN CANARIA	ABRIL 2010
España	30.382
Alemania	48.640
Austria	1.949
Bélgica	8.193
Francia	3.965
Holanda	11.562
Irlanda	3.977
Italia	3.884
Reino Unido	33.208
Dinamarca	6.761
Finlandia	5.976
Noruega	10.176
Polonia	2.776
Suecia	9.649
Suiza	4.345
Otros países	4.954

TURISTAS NACIONALES CANARIAS. ABRIL 2010.
--

ABRIL	Canarias	Lanzarote	Fuerteventura	Gran Canaria	Tenerife	La Palma
FRONTUR ABR2010	124.404	26.633	11.166	30.382	53.637	2.072
PAX NACIONALES ABR09	171.442	25.252	9.426	52.202	82.334	2.228
Variación total	-47.038	1.381	1.740	-21.820	-28.697	-156
Variación en %	-27,44%	5,47%	18,46%	-41,80%	-34,85%	-7,00%

Fuente: ISTAC. En este caso, unimos al análisis dos encuestas diferentes, Frontur (2010) y Pasajeros Nacionales (2009), por lo que las comparaciones interanuales deben ser tomadas con reservas.

TURISTAS SEGÚN GÉNERO Y GRUPOS DE EDAD

ABRIL 2010

HOMBRES	
CANARIAS	48,10%
Gran Canaria	48,56%
MUJERES	
CANARIAS	51,90%
Gran Canaria	51,34%

ABRIL 2010

EDADES GRAN CANARIA	
Menor de 15 años	14,20%
De 15 a 24 años	9,31%
De 25 a 44 años	33,47%
De 45 a 64 años	32,56%
De 65 y más años	10,46%

ABRIL 2010

EDADES CANARIAS	
Menor de 15 años	14,34%
De 15 a 24 años	8,63%
De 25 a 44 años	28,83%
De 45 a 64 años	30,54%
De 65 y más años	17,66%

TURISTAS POR MOTIVOS DE ESTANCIA

ABRIL 2010	
GRAN CANARIA	
Ocio o Vacaciones	93,21%
Trabajo o Negocios	4,49%
Personal	1,49%
Otros motivos	0,81%

ABRIL 2010	
CANARIAS	
Ocio o Vacaciones	95,05%
Trabajo o Negocios	2,67%
Personal	1,23%
Otros motivos	1,05%

TURISTAS SEGÚN CONTRATACIÓN DE PAQUETES TURÍSTICOS

ABRIL 2010	
TOTAL GRAN CANARIA	
Sí contrataron paquete	41,22%
No contrataron paquete	58,78%

ABRIL 2010	
TOTAL CANARIAS	
Sí contrataron paquete	41,15%
No contrataron paquete	58,85%

TURISTAS POR TIPO DE ALOJAMIENTO

ABRIL 2010

TOTAL GRAN CANARIA

Hoteles o similares	85,37%
Alojamiento en propiedad	2,93%
Alojamiento en alquiler	4,53%
Alojamiento de familiares o amigos	7,17%

ABRIL 2010

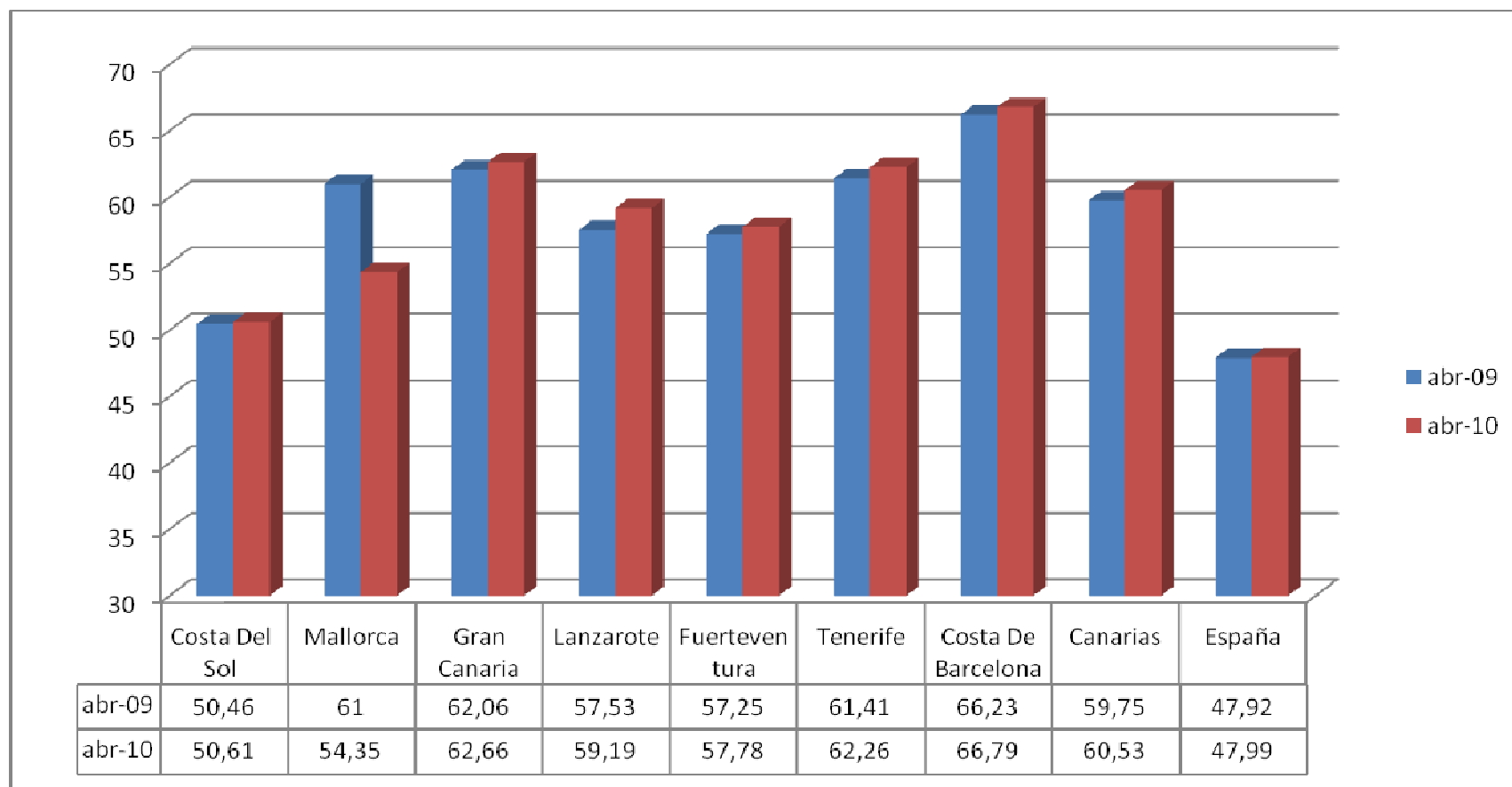
TOTAL CANARIAS

Hoteles o similares	79,08%
Alojamiento en propiedad	4,29%
Alojamiento en alquiler	11,39%
Alojamiento de familiares o amigos	5,23%

**ENCUESTA DE OCUPACION HOTELERA. GRAN CANARIA.
MES DE ABRIL. RESULTADOS 2010 Y COMPARATIVA 2009.**

Mes			ABRIL 2010	ACUMULADO 2010
Viajeros	Españoles	Dato	47.938	165.450
		Var %	-12,21%	6,80%
	Extranjeros	Dato	109.700	477.879
		Var %	-2,31%	5,36%
Pernoctaciones	Españoles	Dato	180.068	594.209
		Var %	5,86%	17,53%
	Extranjeros	Dato	815.423	3.913.605
		Var %	-2,38%	5,66%
Grados de ocupación	Por plazas	Dato	62,66	69,66
		Var	0,60	4,18
	Por plazas el fin de semana	Dato	66,93	72,17
		Var	0,94	5,06
	Por habitaciones	Dato	64,93	75,69
		Var	-3,07	2,21
Estancia media	Total	Dato	6,32	6,89
		Var	0,30	-0,07
Personal empleado	Total	Dato	9.025	9.262
		Var %	4,98%	4,95%

OCUPACIÓN HOTELERA EN ESPAÑA. ABRIL 2010.



VIAJEROS, PERNOCTACIONES Y ESTANCIA MEDIA EN GRAN CANARIA. ABRIL 2010.

País de Residencia	Viajeros	Pernoctaciones	Estancia media
TOTAL	157.638	995.490	6,32
NACIONALES	47.938	180.068	3,76
EXTRANJEROS	109.700	815.423	7,43
Alemania	41.947	326.254	7,78
Austria	1.093	9.367	8,57
Bélgica	4.984	32.864	6,59
Dinamarca	5.651	44.158	7,81
Finlandia	2.490	26.452	10,62
Francia	1.703	9.179	5,39
Grecia	389	3.021	7,77
Irlanda	2.282	13.636	5,97
Italia	1.863	11.103	5,96
Luxemburgo	553	4.400	7,96
Países Bajos	7.624	63.804	8,37
Polonia	1.055	7.845	7,43
Portugal	545	2.296	4,21
Reino Unido	20.472	130.488	6,37
República Checa	440	2.824	6,41
Suecia	7.900	64.243	8,13
Resto de U.E.	261	1.771	6,80
Noruega	2.856	35.058	12,28
Rusia	366	1.575	4,31
Suiza	1.527	12.013	7,87
Resto de Europa	1.481	5.376	3,63
Japón	59	156	2,65
Estados Unidos	356	1.217	3,42
Resto de América	592	1.817	3,07
Países Africanos	477	1.812	3,80
Resto del mundo	735	2.694	3,67

NACIONALES	Viajeros	Pernoctaciones	Estancia media
Total Residentes	47.938	180.068	3,76
Andalucía	3.362	15.242	4,53
Aragón	139	537	3,87
Asturias (Principado de)	165	832	5,03
Baleares (Illes)	92	506	5,51
Canarias	18.218	53.258	2,92
Cantabria	60	447	7,44
Castilla y León	404	1.722	4,26
Castilla-La Mancha	210	1.018	4,85
Cataluña	1.722	7.628	4,43
Comunitat Valenciana	724	2.155	2,98
Extremadura	130	619	4,75
Galicia	644	3.104	4,82
Madrid (Comunidad de)	21.057	88.060	4,18
Murcia (Región de)	124	321	2,59
Navarra (Comunidad Foral)	124	507	4,10
País Vasco	677	3.137	4,63
Rioja (La)	31	839	27,02
Ceuta y Melilla	56	136	2,46

PRECIOS Y RENTABILIDAD HOTELERA. ABRIL 2010.

Índice de precios hoteleros

PRECIOS	Var. Interanual
España	-3,1%
Canarias	-5,7%
Andalucía	-1,7%
Baleares	-4,2%
Cataluña	-1,7%

Indicadores de rentabilidad hotelera (euros)

PRECIOS	ADR	REVPAR
España	66,2(-1,0%)	33,9(0,9%)
Canarias	72,3(-4,6%)	44,5(-5,1%)
Andalucía	66,8(-3,4%)	33,0(-2,9%)
Baleares	55,1(-0,4%)	30,4(-4,8%)
Cataluña	72,3(3,9%)	39,6(7,1%)

EMPLEO EN EL SECTOR TURÍSTICO

Trabajadores en alta laboral en Hostelería y Agencias de viaje.

Abril 2010. Datos definitivos.

	Trabajadores	Var. mensual	Var. Interanual
España	1.333.764	2,7%	0,9%
Andalucía	205.519	2,1%	2,2%
Balears (Illes)	73.678	27,9%	-1,5%
Canarias	101.734	-3,6%	-1,5%
Cataluña	222.691	3,1%	0,5%
C. Valenciana	132.770	2,4%	0,1%
Madrid (C. de)	193.249	1,2%	0,5%

Fuente: IET. Seguridad Social.

SECCIÓN 3

CIERRE DEL INVIERNO 2009/2010

SECTOR TURÍSTICO. CUADRO DE MANDOS. INVIERNO 2009/2010. GRAN CANARIA.

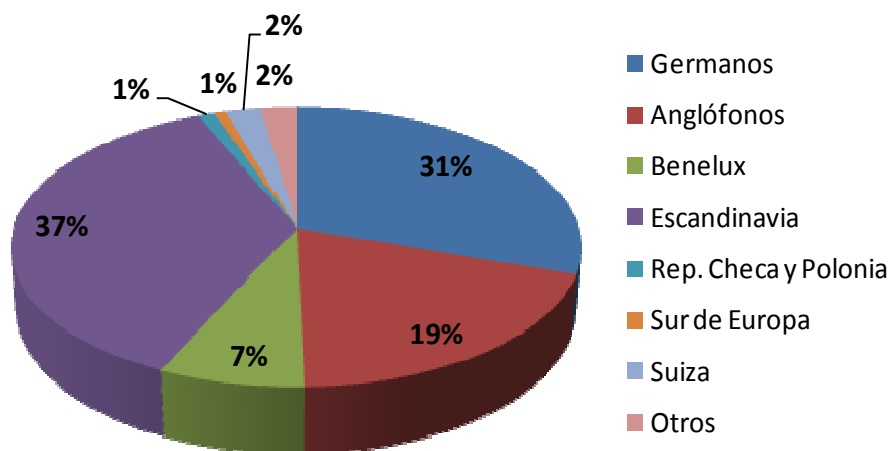
INDICADOR	DATO	VARIACIÓN	COMENTARIO
Pasajeros extranjeros	1.403.004	-4,65%	Caída por mes abril y pérdida crucero AIDA (Alemania). Aumento en varios mercados, destacando UK
Turistas	1.616.931		
Extranjeros	1.432.883		
Nacionales	184.048		
Ocupación	69,91%	3,53 puntos más	El primer trimestre de 2010 marcó el resultado al alza
Hotelera por plazas			
Estancia media (días)	6,95	0,09 días más	Mínima alza, donde el mes de abril y la nube de cenizas influyeron notablemente
Hotelera			
Pernoctaciones	6.731.242	4,64%	Incremento en línea con la ocupación. Febrero y Marzo los mejores meses
Hoteleras			

PASAJEROS EXTRANJEROS EN GRAN CANARIA, POR MERCADOS DE ORIGEN. INVIERNO 08/09-09/10.

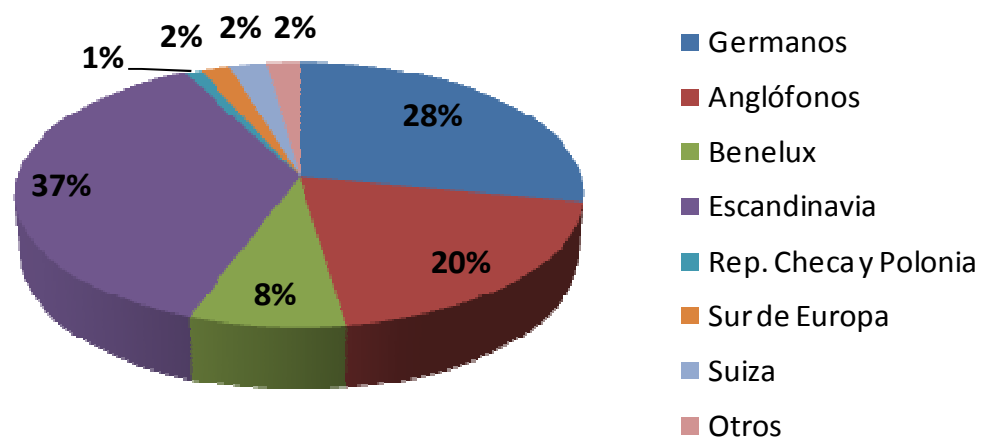
GRUPO DE DEMANDA	INV. 08/09	INV. 09/10	Var total	Var %
ALEMANIA	425.116	374.624	-50.492	-11,88%
AUSTRIA	21.125	17.484	-3.641	-17,24%
BELGICA	28.276	36.985	8.709	30,80%
DINAMARCA	85.569	101.073	15.504	18,12%
FEDERACION RUSA	266	0	-266	-100,00%
FINLANDIA	108.446	86.148	-22.298	-20,56%
FRANCIA	342	537	195	57,02%
REINO UNIDO	244.531	245.861	1.330	0,54%
HOLANDA	71.880	68.328	-3.552	-4,94%
IRLANDA	39.610	31.251	-8.359	-21,10%
ITALIA	6.438	13.428	6.990	108,57%
NORUEGA	190.925	182.638	-8.287	-4,34%
REPUBLICA CHECA	9.248	6.313	-2.935	-31,74%
POLONIA	6.795	8.218	1.423	20,94%
SUECIA	156.977	148.881	-8.096	-5,16%
SUIZA	33.207	33.454	247	0,74%
PORTUGAL	4.205	13.561	9.356	222,50%
LUXEMBURGO	5.589	4.534	-1.055	-18,88%
ISLANDIA	5.033	3.332	-1.701	-33,80%
OTROS PAISES	27.917	26.354	-1.563	-5,60%
TOTALES	1.471.495	1.403.004	-68.491	-4,65%

PASAJEROS EXTRANJEROS EN GRAN CANARIA. DISTRIBUCIÓN POR MERCADOS. INVIERNO 08/09 – 09/10.

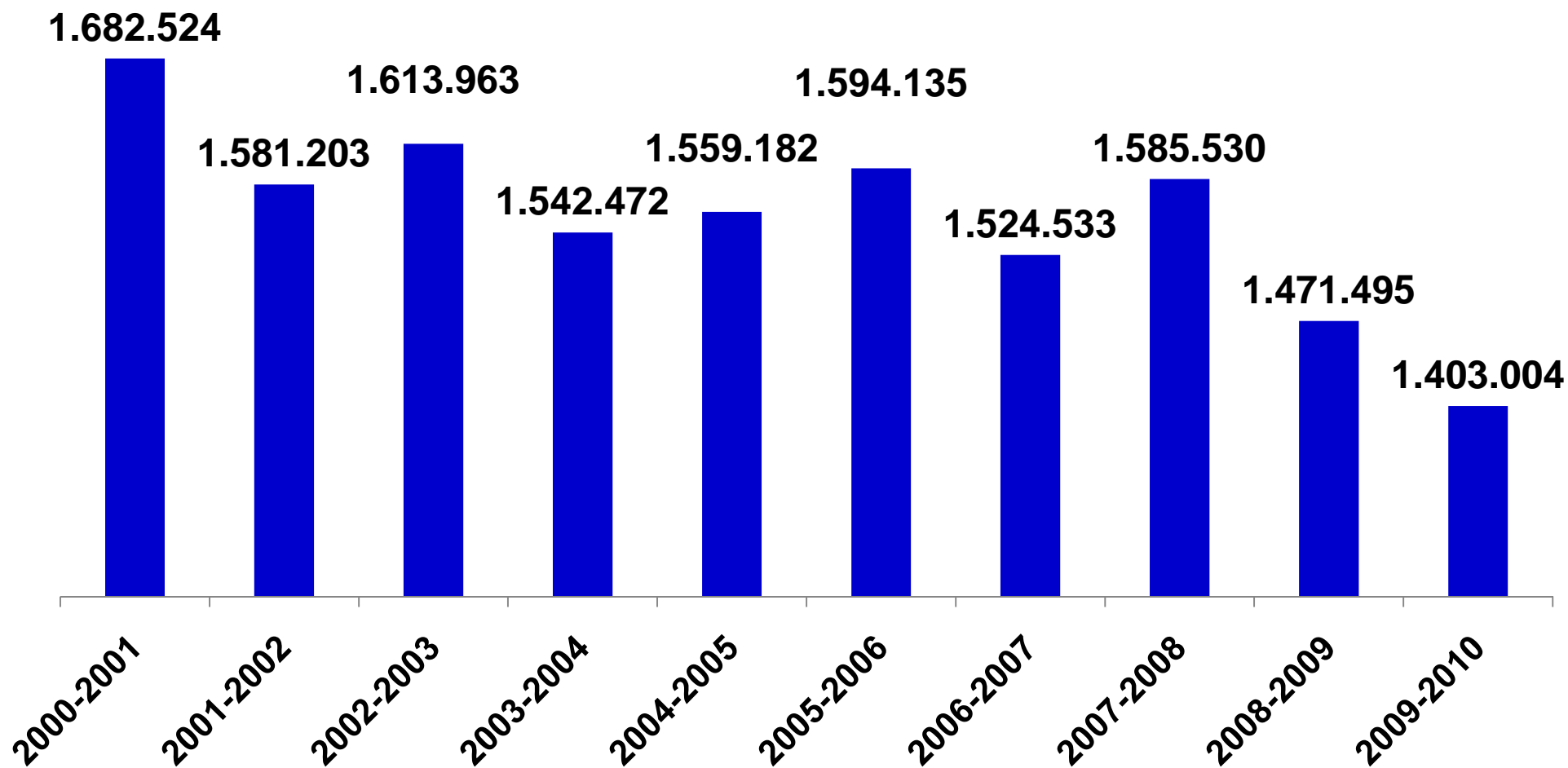
INVIERNO 08/09



INVIERNO 09/10



PASAJEROS EXTRANJEROS EN GRAN CANARIA. INVIERNOS 2000-2010.



**PASAJEROS EXTRANJEROS EN CANARIAS .
ACUMULADO INVIERNO 2009/2010.**

TOTAL CLIENTES	Canarias	Lanzarote	Fuerteventura	Gran Canaria	Tenerife	La Palma
TURISTAS EXTRANJEROS	4.490.893	733.614	629.516	1.403.161	1.660.098	64.504
VARIACIÓN TOTAL	Canarias	Lanzarote	Fuerteventura	Gran Canaria	Tenerife	La Palma
TURISTAS EXTRANJEROS	-176.854	-3.785	-22.086	-68.427	-78.861	-3.695
VARIACIÓN EN %	Canarias	Lanzarote	Fuerteventura	Gran Canaria	Tenerife	La Palma
TURISTAS EXTRANJEROS	-3,79%	-0,51%	-3,39%	-4,65%	-4,53%	-5,42%

**FRONTUR – CANARIAS
INVIERNO 2009 - 2010**

TURISTAS, SEGÚN LUGARES DE RESIDENCIA

	INVIERNO 09/10
TOTAL	
CANARIAS	5.297.020
Gran Canaria	1.616.931
TOTAL RESIDENTES EN EL EXTRANJERO	
CANARIAS	4.570.770
Gran Canaria	1.432.883
TOTAL RESIDENTES EN ESPAÑA	
CANARIAS	726.250
Gran Canaria	184.048

GRAN CANARIA	INVIERNO 09/10
España	184.048
Alemania	347.016
Austria	27.467
Bélgica	38.202
Francia	13.172
Holanda	81.848
Irlanda	31.920
Italia	23.893
Reino Unido	231.669
Dinamarca	102.770
Finlandia	89.181
Noruega	189.482
Polonia	15.653
Suecia	159.767
Suiza	27.462
Otros países	54.109

TURISTAS NACIONALES CANARIAS. INVIERNO 09/10.

INVIERNO 09/10	Canarias	Lanzarote	Fuerteventura	Gran Canaria	Tenerife	La Palma
FRONTUR						
INVIERNO 09/10	726.250	146.320	50.512	184.048	330.625	9.758
PAX NACIONALES						
INVIERNO 08/09	785.710	126.991	46.529	254.072	347.270	10.848
Variación total	-59.460	19.329	3.983	-70.024	-16.645	-1.090
Variación en %	-7,57%	15,22%	8,56%	-27,56%	-4,79%	-10,05%

Fuente: ISTAC.

TURISTAS SEGÚN GÉNERO Y GRUPOS DE EDAD

INVIERNO 09/10

HOMBRES	
CANARIAS	49,20%
Gran Canaria	50,13%
MUJERES	
CANARIAS	50,80%
Gran Canaria	49,87%

INVIERNO 09/10

EDADES GRAN CANARIA

Menor de 15 años	11,67%
De 15 a 24 años	8,26%
De 25 a 44 años	34,21%
De 45 a 64 años	41,80%
De 65 y más años	20,63%

INVIERNO 09/10

EDADES CANARIAS

Menor de 15 años	9,01%
De 15 a 24 años	6,71%
De 25 a 44 años	28,75%
De 45 a 64 años	35,08%
De 65 y más años	19,09%

TURISTAS POR MOTIVOS DE ESTANCIA

INVIERNO 09/10	
GRAN CANARIA	
Ocio o Vacaciones	94,23%
Trabajo o Negocios	3,61%
Personal	1,29%
Otros motivos	0,87%

INVIERNO 09/10	
CANARIAS	
Ocio o Vacaciones	95,24%
Trabajo o Negocios	2,58%
Personal	1,36%
Otros motivos	0,85%

TURISTAS SEGÚN CONTRATACIÓN DE PAQUETE TURÍSTICO

INVIERNO 09/10	
TOTAL GRAN CANARIA	
Sí contrataron paquete	38,27%
No contrataron paquete	61,73%

INVIERNO 09/10	
TOTAL CANARIAS	
Sí contrataron paquete	38,21%
No contrataron paquete	61,79%

TURISTAS POR TIPO DE ALOJAMIENTO

INVIERNO 09/10

TOTAL GRAN CANARIA

Hoteles o similares	85,99%
Alojamiento en propiedad	2,68%
Alojamiento en alquiler	5,10%
Alojamiento de familiares o amigos	6,24%

INVIERNO 09/10

TOTAL CANARIAS

Hoteles o similares	80,99%
Alojamiento en propiedad	3,85%
Alojamiento en alquiler	9,82%
Alojamiento de familiares o amigos	5,34%

**ENCUESTA DE OCUPACIÓN HOTELERA. GRAN CANARIA.
INVIERNO 2009/2010 Y COMPARATIVA 2008/2009.**

Mes

INVIERNO 09/10

Viajeros	Españoles	Dato	249.690
		Var %	7,63%
	Extranjeros	Dato	719.008
		Var %	1,21%
Pernoctaciones	Españoles	Dato	888.213
		Var %	17,16%
	Extranjeros	Dato	5.843.029
		Var %	2,97%
Grados de ocupación	Por plazas	Dato	69,91
		Var	3,53
	Por plazas el fin de semana	Dato	71,62
		Var	4,17
	Por habitaciones	Dato	77,37
		Var	2,16
Estancia media	Total	Dato	6,95
		Var	0,09
Personal empleado	Total	Dato	9.271
		Var %	3,51%