



GOBIERNO CIVIL
DE
LAS PALMAS



DATOS ESTADISTICOS

DE LA PROVINCIA

1981

Cumpliendo el compromiso adoptado por el Gobierno Civil de Las Palmas el año pasado y la satisfactoria acogida que a todos los niveles tuvo la primera edición, sale a la luz el Número Dos de la publicación "Datos Estadísticos de la Provincia", que recoge amplia información correspondiente a 1.981, y con el ambicioso proyecto de cubrir una importante laguna estadístico informativa existente en la actualidad.

El Gabinete Técnico del Gobierno Civil, ejecutor material del trabajo, lo ha estructurado de tal forma que el contenido de los cuadros y gráficos facilite una rápida y actual información a todas aquellas personas que se acerquen a esta publicación con el deseo de investigar o explorar nuestra realidad socio-económica.

También quisiera hacer una apelación a los que vayan a manejar esta edición en el sentido de que estamos abiertos a cualquier tipo de sugerencia que sirva para una ampliación y perfeccionamiento de esta serie de datos.

Mi agradecimiento, en nombre del equipo que ha trabajado en este estudio, a todos los Organismos Públicos y Privados que han colaborado sin cuya ayuda no hubiera sido posible la realización de esta publicación.

EL GOBERNADOR CIVIL

INDICE

— Localización Geográfica	6
— Orografía	6
— Distancia de los Puertos Canarios en la Región	7
— Observaciones Meteorológicas	8
— Población de Derecho	9
— Movimiento natural	11
— Emigrantes e Inmigrantes clasificados por actividades	12
— Emigrantes e Inmigrantes clasificados por provincia de salida, sexo, edad y estado civil	12
— Población de Derecho de los Municipios de la Provincia de Las Palmas de las Islas y total provincial, según el CENSO DEL I.N.E., a 1 de Marzo de 1.981	13
— Matrimonios, nacimientos y defunciones	14
— Coeficiente de nupcialidad, natalidad y mortalidad	14
— Población Activa	14
— Paro registrado por meses	15
— Paro registrado por sectores económicos	15
— Convenios colectivos	16
— Conflictos colectivos	16
— Huelgas	16
— Cooperativas	17
— Índice general de precios al consumo	18
— Consumos y producción de agua de los municipios de Gran Canaria (Hm ³ /año)	19
— Recursos hidráulicos, n° de pozos, galerías, manantiales y caudal en Hm ³	20
— Indicadores y variables económicas en la Provincia de Las Palmas y S/C de Tenerife. Conjunto Nacional año 1.980	20
— Macromagnitudes. Provincia de Las Palmas	21

SECTOR PRIMARIO

Agricultura y Ganadería

— Distribución General de la superficie en Has.	23
— Producción Agraria: Plátano y Tomate	25
— Otras exportaciones agrarias en Tms.	25
— Producción de Leche	26
— Producción de huevos	26
— Censo ganadero	26
— Sacrificio y producción de carne	26

Pesca

— Pescado capturado por la flota pesquera de esta Provincia durante 1.981	27
— Resumen de la exportaciones de pescado en sus diferentes elaboraciones con especificación del destino durante 1.981	28

SECTOR SECUNDARIO

— Consumo de productos petrolíferos en la Provincia	30
— Creación de nuevas industrias y ampliaciones	30
— Zona de Preferente Localización Industrial	30
— Consumo de productos petrolíferos en Canarias. Año 1.981 (miles Tm.)	31
— Relación de precios e incrementos de los productos petrolíferos 1.981	31
— N° de abonados y consumo de energía eléctrica por Islas. Año 1.980-81	32
— Consumo de energía eléctrica en KV/H. por Islas y según uso. Año 1.981	32

SECTOR TERCIARIO

Turismo

— N° de turistas nacionales y extranjeros entrados en esta Provincia años 1.980 y 1.981	34
— N° de plazas hoteleras. Febrero 1.982	36
— N° de plazas extrahoteleras. Febrero 1.982	36

Comercio

— N° de mayoristas y minoristas en la Provincia de Las Palmas, según los distintos tipos de actividad mercantil. Año 1.981	37
— Evolución de las licencias comerciales. Provincia de Las Palmas	37
— Comercio Las Palmas - Extranjero 1.981	37

Puertos

— Tráfico del Puerto de La Luz y Las Palmas. Años 1.980-81	38
--	----

Aeropuertos

— Movimiento del Aeropuerto de Las Palmas 1.981	39
---	----

Enseñanza

— Programa anual del RAM, en instalaciones docentes en la Provincia	40
— Alumnos matriculados en educación preescolar y General Básica, capacidad curso 1.981-82 en centros públicos y privados	41
— Alumnado, capacidad y profesorado en preescolar, E.G.B., educación especial y educación permanente. Curso 1.981-82	41
— Alumnado asistente a clase de Bachillerato. Curso 1.981-82	43
— Alumnado matriculado por curso y sexo. Curso 1.981-82	44
— Profesorado de Bachillerato. Curso 1.981-82	45
— Formación profesional. Curso 1.980-91	46

Datos varios

— Viviendas construidas	47
— Vehículos matriculados en la Provincia. Año 1.981	47
— Parque de vehículos. Año 1.981	47
— Características de las carreteras de la Provincia	48
— Quiebras	49
— Suspensiones de pago	49
— Ahorros	49

Gobierno Civil

— Préstamos años 1.979, 80 y 81 del Patronato Provincial para la Mejora de la Vivienda Rural	50
— Créditos años 1.979, 80 y 81 de la Banca Oficial	50
— Subvenciones Estatales en Planes Provinciales, Comarcas de Acción Especial, Acción Comunitaria. Años 1.979, 80 y 81	51
— Inversiones-Subvenciones años 1.979, 80 y 81 de la Dirección Provincial de Trabajo y Seguridad Social	52
— Inversiones de la Jefatura de Obras Hidráulicas. Años 1.979, 80 y 81	53
— Gastos, Ingresos, Inversiones años 1.979, 80 y 81 del M.O.P.U.	54
— Ingresos Públicos	55
— Gastos Públicos	56
— Préstamos Públicos	57
— Inversiones y Subvenciones de la Provincia de Las Palmas. Años 1.979, 80 y 81 ..	58
— Resumen del Sector Público. Ingresos, Gastos, Préstamos, Inversiones y Subvenciones	59
— Ingresos de la Delegación Provincial de Hacienda de Las Palmas	60
— Pagos por obligaciones presupuestarias de la Delegación de Hacienda	61
— Estado comparativo de los presupuestos ordinarios de ingresos de los ejercicios 1.980 y 81, correspondientes a las Corporaciones de la Provincia en miles de pesetas	62
— Extranjeros residentes en la Provincia de Las Palmas. Año 1.980	63

LOCALIZACION GEOGRAFICA

Islas Canarias	Latitud Norte	Extremo Septentrional. Punta Moregos 29° 24' 35'' (I. Alegranza) Extremo Meridional
	Longitud	Extremo Oriental. Roque de Este (I. Lanzarote) 9° 38' 43'' W Extremo Occidental Punta Orchilla 14° 28' 17'' (I. Hierro)
	Altitud máxima	Teide (I. Tenerife) 3.718 mts. sobre el nivel del mar.

DESARROLLO DE COSTAS Y FRONTERAS

Lanzarote	140
Fuerteventura	240
Gran Canaria	170

OROGRAFIA

	Metros
Pico de Teide (Tenerife)	3.718
Roque de los Muchachos	2.426
La Gorra o Picos de las Nieves (Gran Canaria)	1.949
Virgen de Los Reyes o Malpazo (Hierro)	1.501
Garajonay (Gomera)	1.487
Jandia (Fuerteventura)	807
Peñas del Chache (Lanzarote)	671

FUENTE: I.N.E.

DISTANCIA DE LOS PUERTOS CANARIOS EN LA REGION

PUERTOS	KMS.	MILLAS MARINAS
La Luz-Las Palmas-Arrecife	202	114
La Luz-Las Palmas-Pto. Rosario	182	101
Pto. Arrecife-Pto. Rosario	61	34
Santa Cruz Tenerife-La Palma	177	98
Santa Cruz Tenerife-S.S. Gomera	117	62
Santa Cruz Tenerife-La Estaca	193	107
S.S. Gomera-La Palma	92	51
La Palma-La Estaca	101	56
S.S. Gomera-La Estaca	87	48
La Luz-Las Palmas-Pto Santa Cruz Tenerife	94	52
La Luz-Las Palmas-Pto. Santa Cruz La Palma ..	245	136
Santa Cruz Tenerife-Pto. de Arrecife	268	149

FUENTES: Puerto de La Luz y Las Palmas

OBSERVACIONES METEOROLOGICAS

CONCEPTOS	LAS PALMAS (Junta de Puertos)		GANDO	
	1.979	1.979	1.979	1.9.1.980
Presión barométrica media mm.	763,3	763,7	760,0	759,0 (1)
Temperatura media °C.	21,3	21,7	20,4	20,6
" minima absoluta	12,0	13,0	10,4	11,0
" media de las máximas	23,6	23,9	23,1	23,5
" media de las mínimas	19,1	19,4	17,6	17,6 (1)
Humedad relativa media en %	78	74	64	69
Precipitación total en mm.	193,4	149,4	162,2	112,6
Nº de días despejados	22	23	45 (2)	
Nº de días nublados	207	210	247 (2)	247 (2)
Nº de días cubiertos	136	133	45 (2)	36 (2)
Días con temperatura igual o superior a 25° C	147	135	89	116
Nº de horas de sol	1.914	1.713	2.007 (3)	2.846
Viento en tierra. Dirección dominante	N	N	N (1)	N

(1) — Datos de once meses

(2) — Datos de diez meses

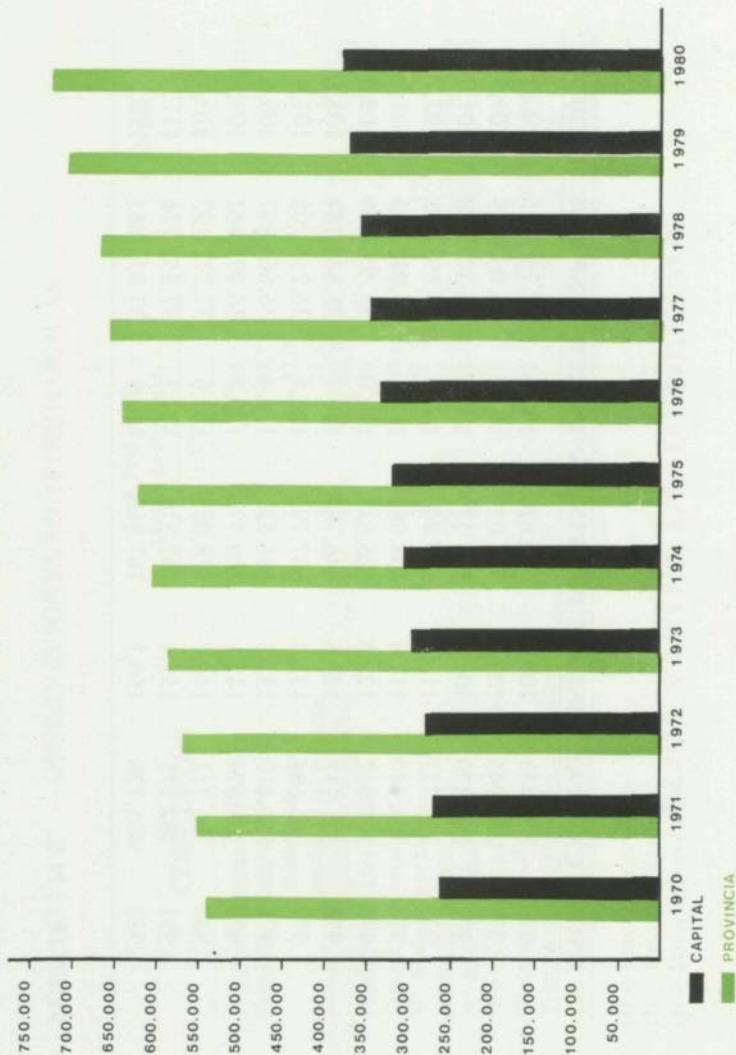
(3) — Datos de nueve meses

POBLACION DE DERECHO

AÑO	CAPITAL	INDICE	PROVINCIA	INDICE	ESPAÑA	INDICE
1.970	259.433	100,0	544.670	100,0	32.752.415	100,0
1.971	268.943	103,6	557.050	102,2	34.067.489	100,9
1.972	280.370	108,0	573.539	105,3	34.377.178	101,8
1.973	292.243	112,6	590.440	108,4	34.692.091	102,7
1.974	304.740	117,4	608.086	111,6	35.030.783	103,7
1.975	317.962	122,5	626.637	115,0	35.400.859	104,8
1.976	331.112	127,6	646.784	118,7	35.824.164	106,1
1.977	343.694	132,4	667.793	122,6	36.255.708	107,4
1.978	356.410	137,3	688.828	126,4	36.664.967	108,6
1.979	368.674	142,1	708.776	130,1	36.994.862	109,6
1.980	380.712	146,7	728.088	133,6	37.272.192	110,4
1.981	392.915	151,4	747.816	137,3	37.552.786	111,2
1.982	405.726	156,3	767.912	140,9	37.833.863	112,0

FUENTE: I.N.E.

POBLACION DE DERECHO



MOVIMIENTO NATURAL DE LA POBLACION PROVINCIA DE LAS PALMAS

AÑOS	Nupcialidad	Natalidad	Mortalidad	Crec. Vegetativo
1.970	4.813	16.147	3.689	12.458
1.971	4.963	16.353	4.146	12.207
1.972	5.216	16.191	3.996	12.195
1.973	5.168	16.221	4.125	12.096
1.974	5.457	15.021	4.118	10.953
1.975	4.603	13.621	3.490	10.131
1.976	4.966	14.377	4.195	10.182
1.977	4.949	14.568	4.242	10.326
1.978	5.424	13.772	4.362	9.410
1.979	5.219	13.596	4.322	9.274
1.980	4.545	13.256	4.237	9.019
1.981(x)	4.600	13.078	4.171	8.907
ESPAÑA				
1.970	247.492	656.102	280.170	375.967
1.971	253.475	664.770	320.869	361.901
1.972	262.481	665.569	280.163	385.406
1.973	268.981	666336	296.524	369.812
1.974	267.171	682.010	295.275	386.735
1.975	271.347	669.378	298.192	371.186
1.976	260.974	677.456	299.007	378.449
1.977	262.015	656.357	294.324	362.033
1.978	257.395	632.975	290.042	342.933
1.979	245.856	597.252	289.854	307.398
1.980	213.363	565.404	287.621	277.780
1.981(x)	199.057	532.255	286.400	245.855

(x) — Cifras provisionales

FUENTE: I.N.E.

**EMIGRANTES E INMIGRANTES
CLASIFICADOS POR ACTIVIDADES
AÑO 1.980**

CONCEPTOS	EMIGRANTES	INMIGRANTES
No activos	4.386	5.241
Profesionales y Técnicos	615	1.212
Personal administrativo	327	425
Comerciantes y vendedores	217	370
Trabajadores de los servicios	527	845
Agricultores, ganaderos y pescadores	153	217
Trabajadores Industria	545	655
Otros activos	104	1
Analfabetos	19	4
TOTALES	6.874	8.966

FUENTE: I.N.E.

**EMIGRANTES E INMIGRANTES CLASIFICADOS
POR PROVINCIA DE SALIDA, SEXO,
EDAD Y ESTADO CIVIL
AÑO 1.980**

CONCEPTOS	EMIGRANTES	INMIGRANTES
De la misma provincia	3.641	3.641
De otras provincias	3.233	5.325
Varones	3.555	4.842
Mujeres	3.319	4.121
Menores de 15 años	2.179	2.490
De 15 a 24 años	1.343	2.129
De 25 a 64 años	3.166	4.146
De 65 y más años	186	201
Solteros	3.528	4.820
Casados	3.196	3.926
Viudos	150	220
TOTALES		

FUENTE: I.N.E.

**POBLACION DE DERECHO Y DE HECHO DE LOS MUNICIPIOS DE
LA PROVINCIA DE LAS PALMAS, DE LAS ISLAS Y TOTAL
PROVINCIAL SEGUN CENSO DE POBLACION DEL I.N.E., A
1 DE MARZO DE 1.981**

MUNICIPIOS	P. DE DERECHO	P. DE HECHO
ISLA DE GRAN CANARIA		
1.—AGAETE	4.457	4.427
2.—AGUIMES	13.801	13.632
3.—ARTENARA	1.046	930
4.—ARUCAS	25.827	25.770
5.—FIRGAS	5.351	5.453
6.—GALDAR	18.830	18.410
7.—INGENIO	20.624	20.382
8.—MOGAN	6.608	7.863
9.—MOYA	7.516	7.439
10.—LAS PALMAS DE GRAN CANARIA	360.098	366.454
11.—S. BARTOLOME DE TIRAJANA	17.739	52.836
12.—S. NICOLAS DE TOLENTINO	7.454	7.458
13.—SANTA BRIGRIDA	11.219	11.194
14.—SANTA LUCIA	26.628	26.498
15.—SANTA M ^a DE GUIA	12.160	12.040
16.—TEJEDA	2.314	2.187
17.—TELDE	62.059	63.441
18.—TEROR	9.520	9.461
19.—VALLESECO	4.006	4.118
20.—VALSEQUILLO	6.171	5.733
21.—VEGA DE SAN MATEO	7.059	6.990
TOTAL GRAN CANARIA	630.047	672.716
ISLA DE LANZAROTE		
1.—ARRECIFE	28.864	29.502
2.—HARIA	2.624	2.555
3.—S. BARTOLOME	4.650	4.753
4.—TEGUISE	6.096	6.074
5.—TIAS	3.484	5.672
6.—TINAJO	3.071	2.983
7.—YAIZA	1.932	1.913
TOTAL LANZAROTE	50.721	53.452
ISLA DE FUERTEVENTURA		
1.—ANTIGUA	2.041	1.934
2.—BETANCURIA	534	520
3.—LA OLIVA	3.186	3.790
4.—PAJARA	3.231	4.427
5.—PUERTO DEL ROSARIO	12.634	13.878
6.—TUINEJE	5.479	5.636
TOTAL FUERTEVENTURA	27.105	30.185
TOTAL PROVINCIAL	708.313	756.353

MATRIMONIOS, NACIMIENTOS Y DEFUNCIONES 1.981

CONCEPTOS	TOTAL	VARONES	HEMBRAS
NACIMIENTOS	13.256	6.775	6.481
FALLECIDOS	4.237	2.274	1.963
MATRIMONIOS	4.545	—	—

FUENTE: I.N.E.

COEFICIENTE DE NUPCIALIDAD, NATALIDAD Y MORTALIDAD (Por 1.000 habitantes)

CONCEPTOS	LAS PALMAS	NACIONAL
NUPCIALIDAD	6,15	5,29
NATALIDAD	17,49	14,13
MORTALIDAD	5,58	7,60

FUENTE: I.N.E.

POBLACION ACTIVA 3 TRIMESTRE DE 1.980 (Miles de personas)

SECTORES	Las Palmas	Conjunto Nacional
AGRICULTURA	31,8	1.989,7
INDUSTRIA	27,1	2.88,7
CONSTRUCCION	21,6	952,4
SERVICIOS	135,1	5.120,5
PARADOS	48,6	1.988,2
TOTAL ACTIVOS	263,2	12.939,5

FUENTE: I.N.E.

PARO REGISTRADO POR MESES, 1.979-80-81

MESES	1.979		1.980		1.981	
	(1)	(2)	(1)	(2)	(1)	(2)
ENERO	17.283	6,51	19.663	7,55		
FEBRERO	17.659	6,65	20.472	7,86	31.444	11,92
MARZO	17.763	6,69	21.536	8,27	32.760	12,42
ABRIL	18.201	6,85	22.910	8,80	33.576	12,73
MAYO	18.230	6,86	26.816	10,30	37.822	14,34
JUNIO	18.829	7,09	27.821	10,69	37.298	14,14
JULIO	20.883	7,86	29.023	11,15	37.979	14,40
AGOSTO	19.946	7,51	29.090	11,18	38.622	14,65
SEPTIEMBRE	21.171	7,97	30.233	11,61	39.486	14,97
OCTUBRE	19.557	7,36	31.288	12,02	38.950	14,77
NOVIEMBRE	19.105	7,19	30.799	11,83	39.867	12,12
DECIEMBRE	18.920	7,12	29.565	11,36	41.010	15,55

(1) — Paro absoluto registrado

(2) — Población económica activa % mensual

FUENTE: Dirección Provincial de Trabajo y Seguridad Social

PARO REGISTRADO POR SECTORES ECONOMICOS al 31 de Diciembre 1.981

SECTORES	1.979	1.980	1.981
Agricultura	653	576	787
Industria	3.002	5.289	9.319
Construcción	6.160	8.893	11.258
Servicios	6.858	11.058	13.345
Empleo anterior	2.251	3.749	6.301
TOTALES	18.924	29.565	41.010

FUENTE: Dirección Provincial de Trabajo

HUELGAS

	1.979	1.980	1.981
Número	38	25	29
Duración total días	590	731	1.158
Nº de empresas afectadas	960	57	78
Nº de trabajadores afectados	31.395	7.780	11.650
Nº total de jornadas perdidas	185.420	56.894	208.599

FUENTE: Dirección Provincial de Trabajo.

CONVENIOS COLECTIVOS

AÑOS	NUMERO	Empresas afectadas	Trabajadores afectados
1.979	65	8.633	69.506
1.980	123	7.154	74.981
1.981	202	6.838	59.129

CONFLICTOS COLECTIVOS

AÑOS	NUMERO	Empresas afectadas	Trabajadores afectados
1.979	114	6.476	111.414
1.980	31	3.817	18.689
1.981	29	4.292	41.183

RELACION NUMERICA DE COOPERATIVAS CONSTITUIDAS Y LAS QUE FUNCIONAN HASTA EL 31 DE DICIEMBRE DE 1.981 EN LA PROVINCIA DE LAS PALMAS

C L A S E S	REGISTRADAS		SIN ACTIVIDAD		FUNCIONANDO	
	COOP.SOCIOS	COOP.SOCIOS	COOP.SOCIOS	COOP.SOCIOS	COOP.SOCIOS	COOP.SOCIOS
Artesanía	2	41	1	33	1	8
Campo-Servicios	54	5.627	26	945	28	4.682
Explotación Comunitaria	1	9	—	—	1	9
Consumo	11	6.945	4	1.183	7	5.762
Comercio	4	297	—	—	4	297
Crédito	1	205	—	—	1	205
Especialidades	1	23	—	—	1	23
Enseñanza	6	565	1	17	5	548
Enseñanza-Trabajo Asoc.	2	20	—	—	2	20
Mar-Servicios	12	424	6	177	6	247
Mar-Trabajo Asociado ..	2	18	—	—	2	18
Servicios	18	1.165	8	217	10	948
Trabajos Asociados	21	287	6	111	15	176
Transportes	7	447	5	380	2	67
Viviendas	78	7.082	22	1.067	56	6.015
T O T A L E S ...	220	23.155	79	4.130	141	19.025

INDICE GENERAL DE PRECIOS AL CONSUMO POR MESES

Base 1.976 = 100

M E S E S	LAS PALMAS CAPITAL		CONJUNTO NACIONAL	
	1.980	1.981	1.980	1.981
Enero	191,6	22,3	16,0	188,8
Febrero	194,7	224,3	15,2	190,5
Marzo	197,0	227,6	15,5	191,5
Abril	200,0	234,3	17,2	193,3
Mayo	201,6	236,9	17,5	194,6
Junio	202,6	239,5	18,2	197,7
Julio	206,2	242,4	17,6	200,3
Agosto	208,4	245,1	17,6	202,9
Septiembre	212,1	247,1	16,5	205,0
Octubre	213,0	248,6	16,7	206,7
Noviembre	214,4	241,3	17,2	208,4
Diciembre	217,3	253,1	16,5	211,5
Indice medio anual	204,9	239,3	16,8	199,2
				216,0
				217,1
				221,4
				223,6
				224,7
				224,9
				229,3
				232,1
				233,9
				236,6
				238,5
				242,3
				248,3
				258,3

FUENTE: INE

RECURSOS HIDRAULICOS, N° DE POZOS, GALERIAS, MANANTIALES Y CAUDAL EN HM³.

ISLAS	POZOS		GALERIAS		MANANTIALES	
	N°	Caudal	N°	Caudal	N°	Caudal
Gran Canaria	1.230	101	158	20	20	0,03
Lanzarote	100	0,05	4	0,45	—	0,05
Fuerteventura	876	8	1	0,05	5	0,05

FUENTE: Servicio Geológico.

INDICADORES Y VARIABLES ECONOMICAS EN LA PROVINCIA DE LAS PALMAS Y S/C DE TENERIFE. CONJUNTO NACIONAL AÑO 1.980

CONCEPTOS	PROVINCIA LAS PALMAS	PROVINCIA TENERIFE	CONJUNTO NACIONAL
- Parque de vehículos turismo	144.443	135.724	7.556.511
- N° de teléfonos y peticiones pendientes	209.983	195.583	12.854.038
- Saldo de imposición en la Cajas de Ahorros en millones de ptas.	33.913	30.848	3.091.567
- Valor de letras de cambio vendidas en miles de ptas.	560.675	405.084	32.823.270
- N° comercio mayoristas	3.363	3.725	138.782
- N° comercio minoristas	18.861	12.949	747.206
- Índice cultural	2.280	1.960	100.000
- Indicador de riqueza (1)	1.757	1.328	100.000
- Índice económico (1)	2.055	1.716	100.000
- Índice turístico (1)	6.595	5.365	100.000
- Índice de nivel de desarrollo (1)	105	89	100.000

NOTA: (1) En unidades sobre la base nacional 100.000.

FUENTE: Banesto Anuario del Mercado Español. 1.982.

MACROMAGNITUDES PROVINCIA DE LAS PALMAS

Producción por actividades en millones de pesetas., y número de empleos

CONCEPTOS Producción Bruta (V.A.B.)	Nº Empleos	%	Millones ptas.	%
1. Agricultura	36.345	16,1	11.881	5,5
2. Pesca	8.513	3,8	8.706	4,0
3. Minería y Petroleo	312	0,1	326	0,2
4. Agua, Gas y Electricidad	2.417	1,1	2.814	1,3
5. Industrias, Fabriles	19.803	8,8	18.124	8,4
6. Construcción	26.533	11,8	21.603	9,9
7. Transportes y Comunicaciones	17.964	8,0	23.430	10,8
8. Comercio	39.521	17,5	35.006	16,1
9. Ahorro, Banca y Seguros	4.054	1,8	7.018	3,2
10. Propiedad de Viviendas	—	—	12.677	5,8
11. Administración Pública y Defensa	13.518	6,0	15.058	6,9
12. Enseñanza y Sanidad	13.946	6,2	15.276	7,0
13. Hostelería y similares	23.071	10,2	26.377	12,1
14. Servicios diversos	19.249	8,6	19.176	8,8
S U M A	225.246	100,0	217.472	100,0

FUENTE: Renta Nacional de Eспаña 1.979 y su distribución Provincial. Banco de Bilbao. 1.982

SECTOR PRIMARIO

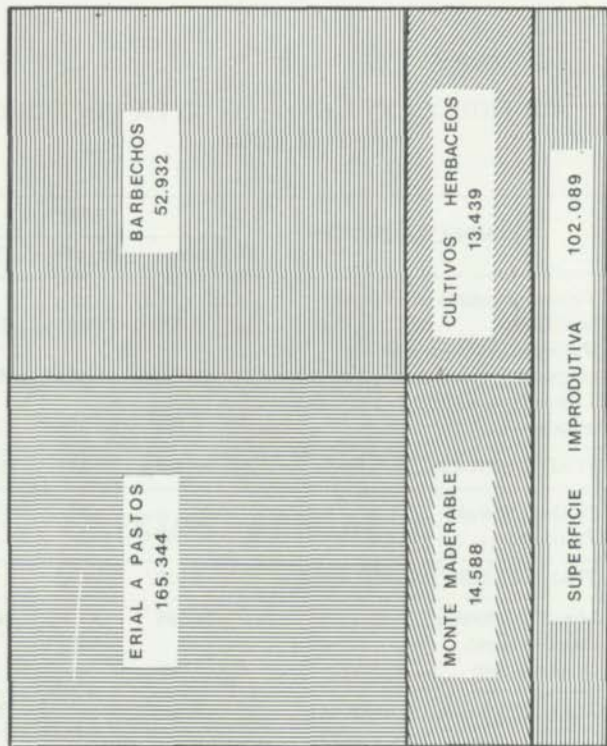
DISTRIBUCION GENERAL DE LA SUPERFICIE EN Has

APROVECHAMIENTO	1.981		
	Secano	Regadio	Total
Tierras ocupadas por cultivos herbáceos	6.198	7.241	13.439
Barbechos y otras tierras no ocupadas	41.480	11.452	52.932
Tierras ocupadas por cultivos leñosos	3.135	4.579	7.714
TOTAL TIERRAS CULTIVOS	50.813	23.372	74.085
Prados naturales	—	—	—
Pastizales	3.072	—	3.072
TOTAL PRADOS Y PASTIZALES ...	3.072	—	3.072
Monte maderable	14.588	—	14.588
Monte abierto	—	—	—
Monte leñoso	3.948	—	3.948
TOTAL TERRENO FORESTAL	18.536	—	18.536
Erial a pastos	165.344	—	165.344
Espartisal	—	—	—
Terreno improductivo	102.089	—	102.089
Superficie no agrícola	46.300	—	46.300
Rios y lagos	480	—	480
TOTAL OTRAS SUPERFICIES	312.213	—	314.213
TOTAL SUPERFICIO PROV.	386.634	23.272	409.900

SUPERFICIE AGRICOLA

SUPERFICIE TOTAL 409.900

TIERRAS CULTIVO	74.085
PRADOS Y PASTIZALES	3.074
TERRENO FORESTAL	18.536
OTRAS SUPERFICIES	314.213



PRODUCCION AGRARIA: Plátanos y Tomates

PLATANO	1.981	
Extensión superficial	3.543	Has.
Producción (Kgs.)	128.034.121	Kgs.
Destino:		
Consumo Local	21.285	Kgs.
Península	106.308.792	Kgs.
Extranjero	440.136	Kgs.
TOMATE	1.980-81	
Extensión Superficie (Has.)	2.883	Has.
Producción	134.746.000	Kgs.
Destino:		
Península	4.377.000	Kgs.
Extranjero	112.369.000	Kgs.
Intercasa. Tasas y C. Local	18.000.000	Kgs.

OTRAS EXPORTACIONES AGRARIAS EN TMS. 1.980-81

CULTIVOS	Producción	Exportación
BATATA	3.066	2.944
BERENJENA	3.630	3.477
COCHINILLA	—	13
MELONES	590	—
PATATA	32.535	Mínima
PEPINO	45.400	36.035
PIMIENTO	13.596	9.422
CEBOLLAS	21.504	15.410
AJOS	653	—
SANDIAS	3.188	1.900
JUDIAS VERDES	2.200	541

FUENTE: Dirección Provincial de Agricultura.

PRODUCCION DE LECHE (Miles de Litros)

ESPECIES	1.981
VACA	32.355,9
OVEJA	2.229,9
CABRA	36.625,2
TOTAL	71.211,0

PRODUCCION DE HUEVOS (Miles de docenas)

ESPECIES	1.981
GALLINAS	16.316
OTRAS AVES	—
TOTAL	16.316

CENSO GANADERO

ESPECIES	1.981
BOVINO	16.597
OVINO	12.739
CAPRINO	101.258
PORCINO	17.544
CABALLAR	—
MULAR	—
ASNAL	—
GALLINAR	880.000
OTRAS AVES	—

SACRIFICIO Y PRODUCCION DE CARNE 1.981

ESPECIES	CABEZAS Sacrificadas	Producción (Tm)
BOVINO	14.747	3.327,74
OVINO	1.103	18,97
CAPRINO	18.237	159,09
PROCINO	14.751	1.203,25
AVES	991.187	1.791,06
CONEJOS	571	0,68
TOTAL	1.040.596	6.500,79

FUENTE: Dirección Provincial de Agricultura

PESCAO CAPTURADO POR LA FLOTA DE ESTA PROVINCIA DURANTE EL AÑO 1.981

Puertos	Pargo, Burro, etc., fresco	Salado	Calamar	Chocos	Pulpos	Corvina	Sardina	Atún	Listados	Pescadilla	Mariscos	Pescado variado país	Suman kilos
En fresco:													
Las Palmas	1.166.471	297.391	27.525	1.320	27.706	122.202	16.225.071	342.355	202.930	37.064		692.544	34.945.581
Lanzarote	125.700	80.500	1.430	668	968	75.900	156.770.700	493.760	566.430			275.000	127.991.065
Fuerteventura							16.004.000					1.210.000	15.794.000
SUMA	1.292.171	377.891	28.955	1.988	28.674	198.394	178.999.771	838.124	789.360	37.064		2.177.544	178.730.646
Congelado:													
Las Palmas	7.746.731		5.683.879	20.486.348	66.849.659			567.000			4.496.406		105.830.021
SUMA	7.746.731		5.683.879	20.486.346	66.849.659			667.000			4.496.406		105.830.021
TOTALES	9.038.902	377.891	5.712.834	20.488.334	66.878.333	198.394	178.999.771	1.403.124	769.360	37.064	4.496.406	2.177.544	284.560.667

**RESUMEN DE LAS EXPORTACIONES DE PESCADO EN SUS DIFERENTES ELABORACIONES CON
ESPECIFICACION DE LOS DESTINO DURANTE EL AÑO 1.981**

DESTINO	Pescado congelado	Pescado fresco	Aceite	Escabeche	Harina	Aceite pescado	Pescado en sal	Sumas kilos
PENINSULA	33,790,670	191,910	6,493,261	510,950	20,566,317	5,855,595	150,377	67,559,099
REPUBLICA DE ZAHIE	—	—	271,580	—	—	—	—	271,580
REPUBLICA DE GABON	—	—	1,272,640	—	35,784	—	—	1,508,414
NIGERIA	80,160	—	15,821,179	—	—	—	—	15,910,339
COSTA DE MARIIL	—	—	864,700	—	—	—	—	864,700
CAMERUN	—	—	3,638,670	—	—	—	—	3,638,670
LIBERIA	—	—	667,300	—	—	—	—	667,030
LIBERIA LEONA	—	—	738,700	—	—	—	—	738,700
SENEGAL	—	—	3,655	—	—	—	—	3,655
ANGOLA	—	—	2,324,293	—	—	—	—	2,324,293
LIBIA	—	—	2,492,722	—	—	—	—	2,492,722
GAMBIA	—	—	64,600	—	—	—	—	64,600
MAURITANIA	—	—	4,692	—	—	—	—	4,692
GUINEA ECUATORIAL	—	—	8,369	—	—	—	—	8,369
REPUBLICA DE BENIN	—	—	56,950	—	—	—	—	56,950
TOGO	—	—	56,100	—	—	—	—	56,100
SIRIA	—	—	340,000	—	—	—	—	340,000
HUNGRIA	—	—	92,650	—	—	—	—	92,650
INGLATERRA	—	—	201,128	—	—	—	—	201,128
CHECOSLOVAQUIA	—	—	1,418,441	—	—	—	—	1,418,441
HOLANDA	—	—	68,000	—	—	2,230,000	—	2,230,000
REPUBLICA DEM. ALEMANA	—	—	94,480	—	—	—	—	94,480
ITALIA	1,092,210	—	5,780	—	—	—	—	1,186,690
POLONIA	—	—	—	—	—	—	—	—
PORTUGAL	38,420	—	—	—	—	—	—	38,420
REPUBLICA FED. ALEMANA	—	—	187,000	—	—	1,320,410	—	1,507,410
GRECIA	20,200	—	—	—	—	—	—	20,200
VENEZUELA	40,000	—	74,800	—	—	—	—	114,800
PERU	—	—	15,300	—	—	—	—	15,300
URUGUAY	20,400	—	—	—	—	—	—	20,400
EE.UU.	93,750	—	—	—	—	—	—	93,750
CUBA	—	—	1,360,000	—	—	—	—	1,360,000
BRASIL	75,000	—	—	—	—	—	—	75,000
ARGENTINA	—	—	144,600	—	—	—	—	144,600
JAPON	74,489,590	—	—	—	—	—	—	74,489,590
SUMA	109,749,400	191,910	38,781,326	510,969	20,602,101	9,406,005	150,377	179,392,088
CONSUMO LOCAL	8,460,000	1,850,000	—	—	—	—	850,000	11,160,000
TOTALES	118,209,400	2,041,910	38,781,326	510,969	20,602,101	9,406,005	1,000,377	190,552,088

FUENTE: AGRUPECSA

SECTOR SECUNDARIO

CONSUMO DE PRODUCTOS PETROLIFEROS EN LA PROVINCIA

CONCEPTOS	1.980	1.981	%
Gases licuados del petróleo	31.237	31.119	- 0,37
Gasolinas autos	120.639	120.364	0,22
Gas-oil	174.301	177.692	1,94
Diesel-oil	2.553	1.862	-27,06
Fuel-oil	334.650	357.769	6,90
Lubricantes	6.441	6.359	- 1,27
TOTALES	669.821	695.165	3,78

CREACION DE NUEVAS INDUSTRIAS Y AMPLIACIONES

CONCEPTOS	Nuevas Industrias		Ampliaciones	
	1.980	1.981	1.980	1.981
Nº de Empresas	425	381	92	83
Puestos de Trabajo	2.276	1.746	498	226
Inversión (millones de ptas.)	1.691	1.915	695	664

ZONA DE PREFERENTE LOCALIZACION INDUSTRIAL

CONCEPTOS	SOLICITUDES	CONCEDIDAS
Nº de Industrias	17	3
Inversión a realizar (millones/ptas.)	1.629,5	151,3
Puestos de trabajos previstos	352	29
Inversión por puesto de trabajo (millones/ptas.)	4,6	5,2

FUENTES: Dirección Provincial de Industria y Energía

CONSUMO DE PRODUCTOS PETROLIFEROS EN CANARIAS. AÑO 1.981 (Miles TM)

G.L.P.		67
Gasolina		228
Keroseno Aviación		468
Gas-oil		811
	Interior	305
	Buques	506
Diesel-oil		336
	Interior	3
	Buques	333
Fuel-oil		2.048
	Interior	549
	Buques	1.499
TOTAL		3.958

FUENTE: Dirección Provincial de Industria y Energía.

RELACION DE PRECIOS E INCREMENTOS DE LOS PRODUCTOS PETROLIFEROS EN EL AÑO 1.981

PRODUCTO	PRECIO Anterior	PRECIO Actualizado	INCREMENTO
Butano-Propano	37,43 Pts./kg.	42,30 Pts./kg.	4,87 Pts./kg.
Gasolina Super	52,00 Pts./litro	53,80 Pts./l.	1,80 Pts./l.
Gasolina Normal	48,50 Pts./l.	50,30 Pts./l.	1,80 Pts./l.
Keroseno aviación	29,00 Pts./l.	30,50 Pts./l.	1,50 Pts./l.
Gasóleo menor	33,40 Pts./l.	35,00 Pts./l.	1,60 Pts./l.
Gasóleo mayor	30,65 Pts./l.	31,95 Pts./l.	1,30 Pts./l.
Gasóleo navegación	30,50 Pts./l.	31,00 Pts./l.	0,50 Pts./l.
Diesel Industrial	33.100 Pts./Tm.	34.790 Pts./Tm.	1.690 Pts./Tm.
Diesel Eléctrico	33.871 Pts./Tm.	34.790 Pts./Tm.	919 Pts./Tm.
Diesel Navegación	32.893 Pts./Tm.	33.640 Pts./Tm.	747 Pts./Tm.
Fuel 1 Industrial	20.325 Pts./Tm.	21.800 Pts./Tm.	1.475 Pts./Tm.
Fuel 2 Industrial	19.325 Pts./Tm.	19.955 Pts./Tm.	630 Pts./Tm.
Fuel 2 Navegación	19.425 Pts./Tm.	19.955 Pts./Tm.	530 Pts./Tm.
Fuel 2 Eléctrico	18.455 Pts./Tm.	19.955 Pts./Tm.	1.500 Pts./Tm.
Fuel 2 Potabilizadora	13.245 Pts./Tm.	13.245 Pts./Tm.	—

FUENTE: Dirección Provincial de Industria y Energía

NUMERO DE ABONADOS Y CONSUMOS DE ENERGIA ELECTRICA EN LA PROVINCIA. AÑOS 1.980-81

I S L A S	Nº Abonados		Consumo Energía MW/H		Aumento en		Consumo por	
	1.980	1.981	1.980	1.981	%	%	1.980	1.981
Gran Canaria	230.808	241.594	628.836	698.314	11,05	11,05	2.724	2.890
Fuerteventura	5.384	6.823	39.567	43.201	9,18	9,18	7.349	6.332
Lanzarote	17.150	19.021	41.519	46.738	12,57	12,57	2.421	2.457
TOTAL	253.342	267.438	709.922	788.253	11,03	11,03	2.802	2.947

FUENTE: UNELCO

CONSUMO DE ENERGIA ELECTRICA EN KW/H POR LAS ISLAS Y SEGUN USO AÑO 1.981

I S L A S	Usos		Usos		Total	%
	Residenciales	Alumbrado No Resident.	Industriales	Revededores		
Gran Canaria	210.444	165.688	322.182	—	698.314	88,6
Fuerteventura	5.618	4.179	33.404	—	43.201	5,4
Lanzarote	16.797	7.448	22.112	381	46.738	6,0
TOTAL	232.859	177.315	377.698	381	788.253	100,0

FUENTE: UNELCO

SECTOR TERCIARIO

**NUMERO DE TURISTAS NACIONALES (1) Y EXTRANJEROS (2) ENTRADOS EN ESTA PROVINCIA POR LOS
AEROPUERTOS DE GRAN CANARIA, LANZAROTE Y FUERTEVENTURA, EN EL PERIODO DE
ENERO A DICIEMBRE DE LOS AÑOS 1.980 Y 1.981**

M E S E S	GRAN CANARIA			LANZAROTE			FUERTEVENTURA					
	1.980	1.981	Dife- rencia	% va- riación	1.980	1.981	Dife- rencia	% va- riación	1.980	1.981	Dife- rencia	% va- riación
Enero	111.132	106.587	- 4.545	- 4,08	19.754	5 16.528	-3.226	-16,33	12.001	11.997	- 4	- 0,03
Febrero	99.469	118.278	- 18.809	-18,90	18.704	16.491	-2.215	-11,83	9.930	11.354	1.324	14,34
Marzo	113.536	114.585	- 1.049	-0,92	21.795	17.675	-4.120	-18,90	9.793	13.304	3.511	35,85
Abril	69.829	97.715	27.886	39,93	12.429	14.224	1.795	14,44	11.469	12.566	1.097	9,56
Mayo	58.554	63.932	5.378	9,18	10.206	11.734	1.528	14,97	11.720	11.684	- 36	- 0,30
Junio	54.518	53.399	8.881	16,29	9.812	11.608	1.796	18,30	9.744	10.181	437	4,48
Julio	76.620	63.856	-12.764	-16,65	11.481	13.322	3.481	33,45	12.096	10.639	-1.457	-12,04
Agosto	77.109	73.340	- 3.769	- 4,88	14.610	16.808	2.198	15,04	13.656	13.091	- 565	- 4,12
Septiembre	79.063	74.741	- 4.322	- 5,46	14.249	10.143	-4.106	-28,81	11.68	9.909	-1.776	-15,19
Octubre	73.761	100.721	26.960	36,55	12.663	14.379	1.706	13,47	9.832	11.459	1.627	16,54
Noviembre	98.401	96.822	- 1.579	- 1,60	11.823	17.664	5.841	49,40	13.032	13.354	322	2,47
Diciembre	110.668	119.067	8.399	7,58	17.183	19.382	2.199	12,79	10.757	11.212	455	4,22
TOTALES	1.022.660	1.093.043	70.383	6,88	174.709	181.948	7.239	4,14	135.715	140.750	5.035	3,70

(1) El número de turistas nacionales reflejado en las anteriores cifras corresponde a las personas que, habiéndose alojado en establecimientos turísticos de la Provincia, rellenaron las fichas de entrada requeridas por la Policía.

(2) Los datos de los turistas extranjeros que figuran en esta relación han sido facilitados por los aeropuertos de Gran Canaria, Lanzarote y Fuerteventura.

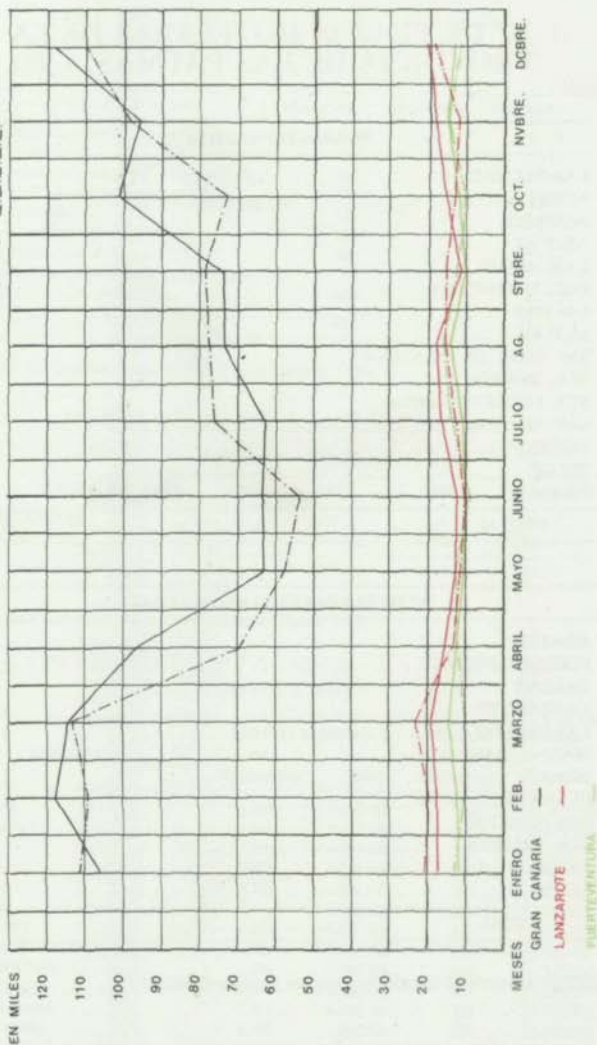
R E S U M E N	1.980	1.981	Diferenc. Variación
GRAN CANARIA	1.022.660	1.093.043	70.383 6,88
LANZAROTE	174.709	181.948	7.239 4,14
FUERTEVENTURA	135.715	140.750	5.035 3,70
TOTALES	1.333.084	1.415.741	82.657 6,20

FUENTE: Jefatura Provincial de Turismo.

TURISTAS NACIONALES Y EXTRANJEROS ENTRADOS POR LOS AEROPUERTOS DE G. CANARIA, LANZAROTE Y FUERTEVENTURA.

AÑO: 1980

AÑO: 1981



Nº DE PLAZAS HOTELERAS DE LA PROVINCIA DE LAS PALMAS, 1.981

PLAZAS HOTELERAS	
LAS PALMAS	13.767
AGAETE	64
AGUIMES	8
ARUCAS	37
LANZAROTE	3.671
FUERTEVENTURA	2.544
GALDAR	25
MOGÁN	1.712
SAN BART. DE TIRAJANA	13.799
STA. BRIGIDA	50
STA. LUCIA TIRAJANA	58
SAN NICOLAS	20
TEJEDA	14
TELDE	76
TEROR	13
TOTAL	35.858

Nº DE PLAZAS EXTRAHOTELERAS	
AGAETE	44
FUERTEVENTURA	2.509
GALDAR	34
LANZAROTE	8.683
LAS PALMAS	9.206
MASPALOMAS	783
MOGAN	8.738
PLAYA DEL INGLES	72.868
SAN AGUSTIN	7.508
STA. BRIGIDA	77
TAFIRA	17
TELDE	40
TOTAL	110.507

FUENTE: Consejería de Comercio y Turismo. Junta de Canarias.

Nº DE MAYORISTAS Y MINORISTAS EN LA PROVINCIA DE LAS PALMAS, SEGUN LOS DISTINTOS TIPOS DE ACTIVIDAD MERCANTIL. AÑO 1.981.

CONCEPTOS	Mayoristas	Minoristas	TOTALES
1. Alimentación	1.134	8.145	9.279
2. Textil	146	1.967	2.113
3. Madera,corcho,papel y Artes gráficas	300	1.068	1.368
4. Piel, calzado y caucho	72	523	595
5. Química	335	1.065	1.400
6. Construcción	289	478	767
7. Metalurgia	690	2.304	2.994
8. Energía electr. y mecánica,gas y agua	8	69	77
9. Actividades diversas	889	3.242	4.131
TOTALES	3.863	18.861	22.724

FUENTE: Banesto. Anuario del Mercado Español. 1.982.

EVOLUCION DE LAS LICENCIAS COMERCIALES. PROVINCIA LAS PALMAS

CONCEPTOS	1.971	1.980	1.981
MAYORISTAS	2.232	2.791	3.863
MINORISTAS	9.663	16.708	18.861
TOTALES	11.895	19.499	22.724

FUENTES: Banesto. Anuario del Mercado Español 1.982.

COMERCIO LAS PALMAS - EXTRANJERO AÑO 1.981

MESES	IMPORTACIONES		EXPORTACIONES	
	Nº Operaciones	Valor	Nº Operaciones	Valor
ENERO	6.313	4.863.020	361	2.165.570
FEBRERO	6.202	5.972.261	305	2.818.928
MARZO	7.314	6.090.467	337	2.585.628
ABRIL	7.203	7.178.119	260	2.415.728
MARZO	6.758	6.084.632	307	4.510.904
JUNIO	6.456	5.904.212	255	5.089.853
J U L I O	6.815	5.637.986	472	4.348.719
AGOSTO	5.563	5.834.943	387	3.661.185
SEPTIEMBRE	6.109	5.215.388	419	2.840.353
OCTUBRE	6.914	6.447.953	441	3.147.558
NOVIEMBRE	7.531	6.361.729	373	5.790.712
DICIEMBRE	7.140	7.302.924	678	2.868.309
TOTAL	80.144	72.893.634	4.595	42.243.447

FUENTE: Dirección Territorial de Economía y Comercio.

TRAFICO DEL PUERTO DE LA LUZ Y LAS PALMAS

CONCEPTOS	1. 9 8 0			1. 9 8 1		
	Cabotaje	Exterior	TOTAL	Cabotaje	Exterior	TOTAL
MERCANCIAS (Tms.)						
— Desembarque	1.195.579	715.678	1.911.257	1.878.114	1.696.761	3.574.875
— Embarque	605.830	359.118	964.948	591.206	460.601	1.051.807
— Transbordo	3.953	24.110	28.063	—	14.406	14.406
TOTAL	1.805.362	1.098.906	1.904.268	2.469.320	2.171.768	4.641.088
PRODUCTOS PETROLIFEROS						
— Desembarque	729.198	697.741	1.426.939	748.894	986.169	1.735.063
— Embarque	11.642	71	11.713	10.200	341	10.541
— Transbordo	—	—	—	—	—	—
TOTAL	740.840	697.812	1.438.652	759.094	986.510	1.745.604
TOTALES	2.546.202	1.796.718	3.342.920	3.228.414	3.158.278	6.386.692
TOTAL DESEMBARQUE ..	1.924.777	1.413.423	3.338.200	2.627.004	2.682.930	5.309.934
TOTAL EMBARQUE	617.472	359.189	976.661	601.406	460.942	1.062.348
TOTAL TRANSBORDO ..	3.953	24.110	28.063	—	14.406	14.406
PASAJEROS (Nº)						
— Entrados	268.210	3.502	271.712	255.347	758	256.105
— Salidos	258.917	3.541	262.458	262.191	809	263.000
— Tránsito	—	—	33.960	—	—	38.862
TOTAL	527.127	7.043	568.130	517.538	1.567	557.967
PESCA (Kgs.)						
— Fresca	—	—	35.307.979	—	—	33.092.169
— Congelada	—	—	221.425.000	—	—	290.181.000
TOTAL	—	—	256.732.979	—	—	323.274.169
AVITUALLAMIENTO (Tms.)						
— Combustible líquido	—	—	1.255.133	—	—	1.681.731
— Agua	—	—	348.948	—	—	327.915
— Hielo	—	—	11.006	—	—	8.171
TOTAL	—	—	1.615.087	—	—	2.017.817

FUENTE: Memoria del Puerto de La Luz y Las Palmas

MOVIMIENTO DEL AEROPUERTO DE LAS PALMAS

1.981

CONCEPTOS

MOVIMIENTOS DE AVIONES

- ENTRADAS	19.328
- NACIONALES	10.319
- EXTRANJERAS	9.009
SALIDAS	19.345
NACIONALES	10.254
EXTRANJEROS	9.901

MOVIMIENTO DE PASAJEROS

- ENTRADAS	1.948.588
- SALIDAS	1.935.460
- TRANSITO	222.356

MOVIMIENTO DE EQUIPAJE (x)

- ENTRADAS	33.906.618
- SALIDAS	33.293.399
- TRANSITO	4.357.956

MOVIMIENTO DE MERCANCIAS (x)

- ENTRADAS	14.275.513
- SALIDAS	20.070.879
- TRANSITO

MOVIMIENTO DE CORREOS (x)

- ENTRADAS	2.696.506
- SALIDAS	905.891
- TRANSITO

(x) en Kgs.

FUENTE: Aeropuerto Las Palmas

**PROGRAMA ANUAL DEL RAM EN
INSTALACIONES DOCENTES EN
LA PROVINCIA DE LAS PALMAS**

AÑOS	(000) Ptas.
1.978	558.729
1.979	296.000
1.980	243.807
1.981	223.181

FUENTE: Dirección Prov. de Educación y Ciencia

**ALUMNOS MATRICULADOS EN EDUCACION
PREESCOLAR Y GENERAL BASICA,
CURSO 1.981 - 1.982, EN LOS CENTROS
PUBLICOS Y PRIVADOS,
PROVINCIA DE LAS PALMAS**

CONCEPTOS	C.PUBLICO	C.PRIVADO	TOTALES
EDUCACION PREESCOLAR ...	11.432	5.876	17.208
E.G.B.			
Curso 1º	16.402	2.765	19.167
Curso 2º	14.935	2.752	17.687
Curso 3º	15.452	2.725	18.177
Curso 4º	15.589	2.660	18.249
Curso 5º	15.425	2.579	18.004
Curso 6º	16.397	2.597	18.994
Curso 7º	12.862	2.547	15.409
Curso 8º	9.331	2.226	11.557
TOTAL DE E.G.B.	116.393	20.851	137.244
Educación especial	1.421	—	1.421
Educ. perm. adultos	14.313	—	14.313

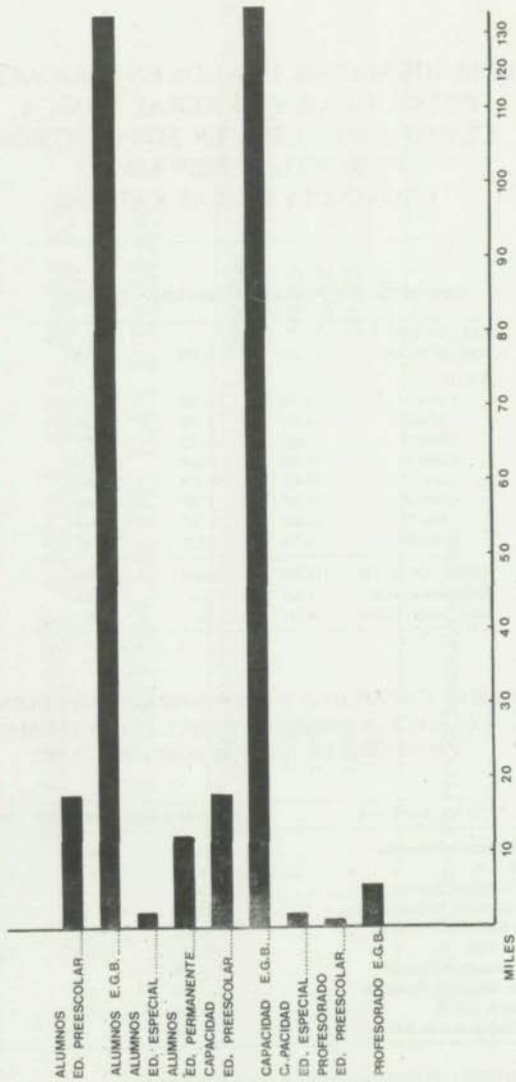
**ALUMNADO, CAPACIDAD Y PROFESORADO EN PREESCOLAR
E.G.B., EDUCACION ESPECIAL Y EDUCACION PERMANENTE
PROVINCIA DE LAS PALMAS 1.981 - 1.982**

CONCEPTOS	C. PUBLICOS	C. PRIVADOS	TOTALES
Alumnos Educación Preescolar	11.432	5.876	17.208
Alumnos E.G.B.	116.393	20.851	137.249
Alumnos Educación Especial	1.421	—	1.421
Alumnos Educación Permanente	14.313	—	14.313
Capacidad Educación Preescolar	11.432	5.876	17.308 (1)
Capacidad E.G.B.	120.731	18.103	138.834 (2)
Capacidad Educación Especial	1.679	—	1.679
Profesorado Educación Preescolar	364	146	510
Profesorado de E.G.B.	4.705	528	5.233
Profesores Substitutos de E.G.B.	184	—	184

(1) Relación MEC: 1/40, mientras en Provincia están a 1/51 de media.

(2) Se compensan los Centros completos con las E. Unitarias y Graduadas.

Nº DE ALUMNADO, CAPACIDAD Y PROFESORADO EN PREESCOLAR, E.G.B.



**ALUMNADO ASISTENTE A CLASE DE BACHILLERATO
PROVINCIA DE LAS PALMAS
CURSO 1.981 - 1.982**

Z O N A S	A L U M N O S		T O T A L	CAPACIDAD Nº Puestos Escolares
	V A R O N E S	M U J E R E S		
Las Palmas (capital)	6.427	7.636	14.063	11.620
Aruacas	424	540	964	1.200
Terror	139	168	307	300
Gáldar	343	440	783	710
Sta. M ^a de Guía	270	278	548	800
San Nicolás de Tolentino	90	105	195	200
Teide	579	739	1.318	900
Agüimes	308	457	765	640
Maspalomas	116	160	276	360
Vicindario	119	196	315	360
Ingenito	70	109	179	280
TOTAL GRAN CANARIA	8.885	10.828	19.713	17.370
Arrecife	528	899	1.427	1.790
Haria	26	43	69	400
TOTAL LANZAROTE	554	942	1.496	2.190
Puerto del Rosario	179	257	436	440
Tuineje	72	85	157	240
TOTAL FUERTEVENTURA	251	342	593	680
TOTAL PROVINCIA	9.690	12.112	21.802	20.240

FUENTE: Dirección Provincial de Educación y Ciencia.

PROVINCIA DE LAS PALMAS
CURSO 1.981 - 1.982
ALUMNOS MATRICULADOS POR CURSOS Y SEXO

C U R S O S E X O	Total General		Matricula Oficial		Matricula Colegiada		Colegios Homolog.	Colegios Habit.	Colegio Libres
	TOTAL	de ellos repetid.	TOTAL	de ellos repetid.	TOTAL	de ellos repetid.			
VARONES									
Primero de B.U.P.	3.092	1.490	2.435	444	2.325	110	657	46	657
Segundo de B.U.P.	2.563	544	1.957	493	1.880	77	606	51	606
Tercero de B.U.P.	2.177	306	1.725	280	1.697	28	452	26	452
C.O.U.	1.858	338	1.571	319	1.571	—	287	19	287
TOTAL VARONES	9.690	1.678	7.688	1.536	7.473	215	2.002	142	2.002
MUJERES									
Primero de B.U.P.	3.857	550	3.047	503	2.866	181	810	47	810
Segundo de B.U.P.	3.189	549	2.470	494	2.344	126	719	55	719
Tercero de B.U.P.	2.725	374	2.155	358	2.114	41	570	16	570
C.O.U.	2.341	521	2.059	506	2.059	—	282	15	282
TOTAL MUJERES	12.112	1.994	9.731	1.861	9.383	348	2.381	133	2.381
TOTALES									
Primero de B.U.P.	6.949	1.040	5.482	947	5.191	291	1.467	93	1.467
Segundo de B.U.P.	5.752	1.093	4.427	987	4.224	203	1.325	106	1.325
Tercero de B.U.P.	4.902	680	3.880	638	3.811	69	1.022	42	1.022
C.O.U.	4.199	859	3.630	825	3.630	—	569	—	569
TOTAL ALUMNOS	21.802	3.672	17.419	3.397	16.856	563	4.383	275	4.383

FUENTE: Dirección Provincial de Educación y Ciencia.

**PROFESORADO DE BACHILLERATO. PROVINCIA DE LAS PALMAS
CURSO 1.981 - 1.982**

RESUMEN GENERAL DE TODOS LOS CENTROS	TITULACION		SEXO		DEDICACION		TOTAL			
	Ldo.Cienc.	Ldo.Letr.	Otr.Varones	Mujeres/Inf. a la norm.	Norm.	Plena		Excl.		
Catedrático	32	56	14	66	36	4	7	91	102	
Agregado	199	350	22	291	280	15	31	525		
INSTITUTOS Y EXTENSIONES	3	11	107	58	63	12	10	25	74	121
Profesor interino	76	125	27	113	115	7	4	11	206	228
Profesor contratado (no sustitutos)	—	—	—	—	—	—	—	—	—	—
T O T A L (a)	310	542	170	528	494	19	33	74	896	1.022
OTROS CENTROS										
Profesor concordante	77	27	74	30	32	28	31	13		104
Profesor idóneo	7	28	12	23	24	24	10	8	5	47
Otros profesores	71	1	21	11	12	13	4	3	3	23
T O T A L (b)	8	106	60	108	66	69	42	42	21	174
TOTAL PROFESORES (a + b)	318	648	230	636	560	88	75	116	917	1.196
TODOS LOS CENTROS										
Personal esp. no docente	3	4	5	10	2	3	3	1	5	12
Personal de administr.				27	42	3	6	2	58	69
Personal subalterno				62	71	8	12	15	98	133
Otro personal no docente				28	55	3	9	12	59	83

FUENTE: Dirección Provincial de Educación y Ciencia

FORMACION PROFESIONAL CURSO 1.981 - 1.982

NUMERO DE CENTROS, PUESTOS ESCOLARES Y PROFESORES

CONCEPTOS	TOTAL	CLASE DE CENTRO	
		Público	Privado
NUMERO DE CENTROS	28	21	7
En aulas	6.922	6.002	920
En laboratorios	488	415	73
PUESTOS ESCOLARES	1.500	1.193	307
En aulas especiales	618	418	200
TOTAL	9.528	8.028	1.500
NUMERO DE PROFESORES	453	427	26
Mujeres	142	101	41
TOTAL	595	528	67

FUENTE: Dirección Provincial de Educación y Ciencia

VIVIENDAS CONSTRUIDAS

CONCEPTOS	1.981
Promoción Pública	1.097
Promoción Libre	1.670
— Grupo 1º	674
— Subvencionadas	182
— V.P.O.	814
TOTAL	2.767

FUENTE: Dirección Provincial del MOPU

VEHICULOS MATRICULADOS EN LA PROVINCIA. AÑO 1.981

TIPOS	Nº
Camiones	882
Autobuses	41
Turismos	12.393
Motocicletas	683
Tractores	23
Remolques	65
TOTALES	14.087

PARQUE DE VEHICULOS AÑO 1.981

TIPOS	Nº
Turismos	156.904
Camiones	35.133
Autobuses	1.635
Motocicletas	11.597
Tractores	473
Remolques	847
TOTALES	206.590

CARACTERISTICAS DE LAS CARRETERAS DE LA PROVINCIA AL 31-12-81

I S L A S	long. kms.	Anchura calzada			Firme en Kilómetros			
		de 3 a 6	de 6 a 7	de 7 a 9 de 9 a 10	Ord.	Asfalt. Horm. Asfalt.		
Gran Canaria	527,8	126,1	299,2	94,0	58,5	17,3	293,5	267,6
Fuerteventura	152,7	63,1	29,9	69,3	0,4	—	152,7	—
Lanzarote	117,0	52,9	28,3	35,8	—	—	81,9	34,5
T O T A L E S	847,5	242,1	337,4	199,1	58,9	17,3	528,1	302,1

FUENTE: Dirección Provincial del M.O.P.U.

QUIEBRAS

AÑOS	Nº	IMPORTE	
		Activo	Pasivo
1.979	2	66.808	28.853
1.980			
1.981			

FUENTE: I.N.E.

SUSPENSIONES DE PAGO

AÑOS	Nº	IMPORTE	
		Activo	Pasivo
1.979	4	917.400	454.246
1.980	10	3.834.430	2.627.223
1.981	12	924.944	554.156

FUENTE: I.N.E.

CAJAS DE AHORROS

AÑOS	Ahorro Normal (1)		Ahorro Vinculado (1)	
	Imponentes	Imposiciones	Imponentes	Imposiciones
1.979	619.379	33.913	4.767	13
1.980	656.418	36.858	4.766	9
1.981	687.951	43.371	4.766	6

FUENTE: I.N.E.

(1) a 31 de Diciembre en millones de pesetas.

**PATRONATO PROVINCIAL PARA LA
MEJORA DE LA VIVIENDA RURAL**
Préstamos. Años 1.979, 1.980, 1.981.
En millones de ptas.

CONCEPTOS	1.979	1.980	1.981
Equipamiento Comunitario	191,52	77,42	69,99
Asociaciones de Vecinos	3,25	39,25	2,00
Préstamos individuales	17,88	45,02	39,36
TOTALES	212,65	161,69	111,35

FUENTE: Gobierno Civil

BANCA OFICIAL
Créditos. Años 1.979, 1.980, 1.981. En millones de ptas.

CONCEPTOS	1.979	1.980	1.981
Créditos solicitados. Bco. Hipotecario	1.346,82	1.621,76	2.517,85
Créditos concedidos. Bco. Hipotecario	474,49	703,95	2.780,87
Créditos formalizados. Bco. Hipotecario	547,20	702,60	2.014,67
Créditos solicitados. Bco. Cto. Agrícola	S/d	S/d	S/d
Créditos concedidos. Bco. Cto. Agrícola	637,05	49,13	43,77
Créditos formalizados. Bco. Cto. Agrícola	637,05	49,13	43,77
Créditos solicitados. Bco. Cto. Cosntrucción	1.666,02	1.472,88	2.760,47
Créditos concedidos. Bco. Cto. Construcción ...	109,71	1.376,27	2.825,46
Créditos formalizados. Bco. Cto. Construcción .	255,08	1.159,81	1.505,79
Créditos formalizados. Caja Postal (1)	S/d	10,35	23,15
TOTAL CREDITOS FORMALIZADOS	1.439,78	1.921,89	3.587,38

FUENTE: Banca Oficial. Elaboración propia.

NOTA: S/d: Sin datos en esta Delegación.

(1) La información del año 1.980, se refiere a Lanzarote y Fuerteventura y la del año 1.981 a Lanzarote, dado que no existieron préstamos en Fuerteventura.

De la Isla de Gran Canaria no se dispone de información, pues en el momento de la redacción de este informe la solicitada no ha sido cumplimentada por la Caja Postal.

COMISION PROVINCIAL DE COLABORACION DEL ESTADO CON LAS CORPORACIONES LOCALES

**Subvenciones Estatales en Planes Provinciales,
Comarcas de Acción Especial, Acción Comunitaria
Años 1.979, 1.980, 1.981. En millones de ptas.**

CONCEPTOS	1.979	1.980	1.981
Planes Provinciales. Gran Canaria	163,02	60,75	101,18
Planes Provinciales. Lanzarote	44,46	16,57	8,13
Planes Provinciales. Fuerteventura	39,52	14,73	4,24
Comarca de Acción Esp. Fuerteventura Planes Prov.	12,00	12,69	59,13
Comarca de Acción Esp. Santa Lucía Planes Prov.	15,00	11,94	55,57
Comarca de Acción Esp. Zona O.G.Canaria Prov.	17,00	13,39	58,24
Acción Comunitaria. Gran Canaria	0,26	6,51	—
Acción Comunitaria. Lanzarote	4,25	—	—
Acción Comunitaria. Fuerteventura	3,23	—	(2) 57,56
Comarc. Acción Esp. Fuerteventura Acción Comunt.	5,00	2,73	8,92
Comarc. Acción Esp. Santa Lucía Acción Comunt.	5,00	2,75	8,33
Comarc. Acción Esp. Zona O.G.Canaria Acción Comunt.	5,00	2,89	8,77
Plan Adicional Lanzarote (1)	—	—	20,00
Plan de Obras y Servicios Fuerteventura	—	—	20,00
TOTALES Planes Provinciales y Acción Comunitaria	313,74	144,95	410,07

FUENTE: Comisión Provincial de Colaboración del Estado con las Corporaciones Locales
Elaboración propia.

NOTA: (1) Subvención aprobada por el Consejo de Ministros del 5 de Junio de 1.981.
(2) Subvención provincial.

**DIRECCION PROVINCIAL DE
TRABAJO Y SEGURIDAD SOCIAL**
Inversiones, Subvenciones. Años 1.979, 1.980, 1.981.
En millones de ptas.

CONCEPTOS	1.979	1.980	1.981
Inversiones. Residencia Santa Brígida	7,70	4,80	12,50
Préstamos. F.N.P.T. (1)	58,74	69,78	69,44
Emigrantes retornados	9,42	14,51	4,52
Emigrantes interiores	0,04	0,09	—
Centros ocupacionales	—	1,88	4,86
Guarderías infantiles	21,18	19,65	21,18
Jubilaciones anticipadas	—	23,34	29,60
Préstamos cooperativos	22,50	10,30	6,00
Inversiones varias	3,10	—	3,27
Empelo Comunitario	2,50	—	—
Préstaciones. I.N.S.S. (2)	10.117,54	13.586,28	19.062,22
Vejez, invalidez y viudedad	4.629,14	7.995,23	12.141,75
Préstaciones por I.L.T.	1.462,62	511,40	866,61
Premios por nupcialidad	27,16	13,35	18,13
Premios por natalidad	28,14	15,13	23,01
Favor familiares	—	—	—
Protección familiar	843,49	201,73	454,84
Subsidio defuncion	5,66	6,94	8,27
Pensión orfandad	256,49	343,18	474,85
Premios constancia E. Hogar	0,02	—	—
Servicio Social asistencia subnormales	66,82	47,04	124,39
Subsidio desempleo	2.664,49	4.131,74	4.892,84
Accidentes de trabajo	133,27	320,54	—
Seguros voluntarios	0,24	—	0,27
TOTAL SUBVENCIONES	10.176,28	13.656,06	19.131,63

FUENTE: Dirección Provincial de Trabajo y Seguridad Social. Elaboración propia.

NOTA: La información de INEM no se disponía, al redactar el informe.

(1) Se consideran prestaciones F.N.P.T. "Fondo Nacional de Protección al Trabajo" como subvenciones y quedan desglosadas en las partidas que relaciona el cuadro estadístico.

(2) Se consideran prestaciones INSS "Instituto Nacional de la Seguridad Social" como Subvenciones y quedan desglosadas en las partidas que se relacionan en el cuadro estadístico.

**INVERSIONES DEL M.O.P.U.
EN OBRAS HIDRAULICAS
Trienio 1.979 - 81**

I S L A	1.979	1.980	1.981
Gran Canaria	459,8	850,8	823,8
Lanzarote	126,3	160,2	119,9
Fuerteventura	105,9	215,2	169,9
T O T A L	692,0	1.226,2	1.113,0
			3.031,2

**DIRECCION PROVINCIAL DE OBRAS
PUBLICAS Y URBANISMO**
Gastos, Ingresos, Inversiones. Años 1.979, 1.980, 1.981
En millones de ptas.

CONCEPTOS	1.979	1.980	1.981
Gastos del M.O.P.U.	267,35	299,58	344,08
Ingresos del M.O.P.U.	76,15	49,43	38,92
Inversiones. Jefatura de Obras Hidráulicas	692,00	1.226,00	844,30
Inversiones. Jefatura de Carreteras	1.111,90	1.090,20	1.249,70
Inversiones. Sección de Arquitectura y vivienda .	747,14	1.680,87	2.688,97
Inversiones. Comisión Administrativa de Grupos de Puertos	241,33	266,56	412,83
Inversiones del M.O.P.U.	2.792,37	+ 263,83	5.195,80

FUENTE: Dirección Provincial de Obras Públicas y Urbanismo, M.O.P.U. Elaboración propia.

**INGRESOS PUBLICOS,
PROVINCIA DE LAS PALMAS**
Años 1.979, 1.980, 1.981. En millones de pesetas

CONCEPTOS	1.979	1.980	1.981
Dirección Prov. de Agricultura y Pesca	12,07	14,64	18,69
Dirección Territorial de Economía y Comercio	124,09	148,08	164,57
Dirección Provincial de Industria y Energía	15,70	21,20	29,20
Dirección Provincial de Cultura	3,04	4,36	5,70
Subdelegación Provincial de Comunicaciones	385,37	502,84	590,97
Dirección Provincial del M.O.P.U.	76,15	49,43	38,92
Dirección Provincial de Sanidad y Consumo	502,87	266,95	287,85
Delegación de Hacienda	12.377,32	16.797,54	18.945,92
Dirección Prov. de Trabajo y Seguridad Social	119,65	133,57	171,91
Dirección Provincial de Educación y Ciencia	2,90	2,80	2,82
Jefatura Provincial de Turismo	S/d	S/d	S/d
Banca Oficial (1)	—	—	—
Compañía Telefónica Nacional (1)	—	—	—
Jefatura Provincial de Transportes Terrestres	12,93	12,33	13,73
Cuerpo de Policía Nacional	S/d	S/d	S/d
Cuerpo de la Guardia Civil	S/d	S/d	S/d
Cuerpo Superior de Policía	S/d	S/d	S/d
Deleg. Insulares de Lanzarote y Fuerteventura	0,89	0,98	1,62
Gobierno Civil	15,60	8,36	11,15
Subsecretaría de Aviación Civil	569,40	669,88	760,79
Ministerio de Defensa	S/d	S/d	S/d
Ministerio de Justicia	S/d	S/d	S/d
TOTAL INGRESOS PUBLICOS	14.217,98	18.632,96	21.043,84

FUENTE: Elaboración propia

NOTA: (1) Entidades Oficiales no recaudatorias de ingresos
S/d: Sin datos.

**GASTOS PUBLICOS,
PROVINCIA DE LAS PALMAS**
Años 1.979, 1.980, 1.981. En millones de ptas.

CONCEPTOS	1.979	1.980	1.981
Dirección Provincial de Agricultura y Pesca	93,07	122,65	146,39
Dirección Territorial de Economía y Comercio	59,14	66,20	65,33
Dirección Provincial de Industria y Energía	27,90	35,10	43,20
Dirección Provincial de Cultura	63,49	67,04	121,98
Dirección Provincial de Educación y Ciencia	5.417,68	6.098,34	5.602,64
Subdelegación Provincial de Comunicaciones	416,66	548,85	756,91
Dirección Provincial del M.O.P.U.	267,35	299,58	344,08
Dirección Provincial de Sanidad y Consumo	9.384,34	7.785,79	9.791,26
Delegación de Hacienda (1)	171,99	218,58	230,74
Dirección Prov. de Trabajo y Seguridad Social	153,11	177,22	214,32
Jefatura Provincial de Turismo	8,30	8,50	20,44
Banca Oficial. Caja Postal (2)	—	—	99,57
Compañía Telefónica Nacional	1.173,33	1.397,65	1.521,99
Jefatura Prov. de Transportes y Terrestres	23,66	26,12	22,98
Cuerpo de Policía Nacional	489,59	553,07	647,43
Cuerpo de la Guardia Civil	537,58	575,76	679,72
Cuerpo Superior de Policía	203,82	216,86	242,71
Deleg. Insulares de Lanzarote y Fuerteventura	13,42	18,16	25,39
Gobierno Civil	66,55	39,66	51,89
Subsecretaría de Aviación Civil	472,18	556,61	641,89
Ministerio de Defensa	4.881,19	5.264,01	5.289,01
Ministerio de Justicia (1)	303,46	385,10	473,41
Entes Territoriales (1)	—	—	817,47
Entes Preautonómicos (1)	150,00	84,75	5,62
TOTAL GASTOS PUBLICOS	24.376,20	24.545,50	27.856,37

FUENTE: Elaboración propia

NOTA: (1) Información obtenida de la Delegación de Hacienda por no ser suministrada la información por las Instituciones correspondientes.

(2) Solo se dispone de la Banca Oficial, la información de la Caja Postal y exclusivamente para el año 1.981.

**PRESTAMOS PUBLICOS,
PROVINCIA DE LAS PALMAS
Años 1.979, 1.980, 1.981. En millones de ptas.**

C O N C E P T O S	1.979	1.980	1.981
Dirección Prov. de Agricultura y Pesca	148,06	142,70	296,83
Dirección Territ. de Economía y Comercio ...	20,09	124,26	14,80
Jefatura Provincial de Turismo	—	—	273,96
Banca Oficial	1.439,78	1.921,89	3.587,38
Gobierno Civil	212,65	161,69	111,35
TOTAL PRESTAMOS PÚBLICOS	1.820,58	2.350,54	4.284,32

FUENTE: Elaboración propia

**INVERSIONES Y SUBVENCIONES,
PROVINCIA DE LAS PALMAS**
Años 1.979, 1.980, 1.981. En millones de ptas.

CONCEPTOS	1.979	1.980	1.981
1. AGRICULTURA Y PESCA	419,48	732,72	715,23
1.1 Inversión	245,30	489,80	264,02
1.2 Subvención	174,18	242,92	451,21
2. ECONOMIA Y COMERCIO	637,30	588,20	71,96
2.1. Inversión	—	—	—
2.2. Subvención	637,30	588,20	71,96
3. INDUSTRIA Y ENERGIA	3.401,80	6.922,00	8.184,60
3.1. Inversión	316,20	952,40	74,00
3.2. Subvención	3.085,60	5.969,60	8.110,60
4. CULTURA	98,37	103,89	267,58
4.1. Inversión	98,37	103,89	267,58
4.2. Subvención	—	—	—
5. EDUCACION Y CIENCIA	1.116,88	1.150,75	1.824,44
5.1. Inversión	697,69	622,41	1.088,03
5.2. Subvención	419,19	528,34	736,41
6. COMUNICACIONES	110,00	38,00	48,00
6.1. Inversión	110,00	38,00	48,00
6.2. Subvención	—	—	—
7. M.O.P.U.	2.792,37	4.263,83	5.185,80
7.1. Inversión	2.792,37	4.263,83	5.195,80
7.2. Subvención	—	—	—
8. SANIDAD Y CONSUMO	473,19	332,78	95,09
8.1 Inversión	473,19	332,78	95,09
8.2 Subvención	—	—	—
9. TRABAJO Y SEGURIDAD SOCIAL ..	10.183,98	13.660,86	19.144,13
9.1.	7,70	4,80	12,50
9.2. Subvención	10.176,28	13.656,06	19.131,63
10. TURISMO	49,40	148,10	69,93
10.1. Inversión	31,70	137,70	69,33
10.2. Subvención	17,70	10,40	0,60
11.1. TELEFONICA	1.004,00	1.364,00	1.719,93
11.1. Inversión	1.004,00	1.364,00	1.719,93
11.2. Subvención	—	—	—
12. GOBIERNO CIVIL	313,74	144,95	410,07
12.1. Inversión	—	—	—
12.2. Subve	313,74	144,95	410,07
13. AVIACION CIVIL	424,40	577,60	387,30
13.1. Inversión	424,40	577,60	387,30
13.2. Subvención	—	—	—
14. T O T A L E S	21.054,91	30.027,68	38.134,06
14.1. Inversión	6.200,92	8.887,21	9.221,58
14.2. Subvención	14.853,99	21.140,47	28.912,48

FUENTE: Elaboración propia.

**SECTOR PUBLICO,
PROVINCIA DE LAS PALMAS**
Ingresos, Gastos, Préstamos, Inversiones y Subvenciones.
Años 1.979, 1.980, 1.981. En millones de ptas.

CONCEPTOS	1.979	1.980	1.981
Ingresos Públicos	14.217,98	18.632,96	21.043,84
Gastos Públicos	24.376,20	24.545,50	27.856,37
Deficit Público	10.158,22	5.912,54	6.812,53
Préstamos Públicos	1.820,58	2.350,54	4.284,32
Inversiones Públicas	6.200,92	8.887,21	9.221,58
Subvenciones Públicas	14.853,99	21.140,47	28.912,48
TOTAL INVERSIONES Y SUBVENCIONES	21.054,91	30.027,68	38.134,06

FUENTE: Elaboración propia

**INGRESOS DE LA DELEGACION PROVINCIAL
DE HACIENDA DE LAS PALMAS
AÑOS 1.980 - 1.981
Cantidades en miles de ptas.**

DESIGNACION DE LOS INGRESOS	1.980	1.981	Variación Porcentual
IMPUESTOS DIRECTOS			
- Impuestos s/. La Renta de las Pers. Físicas ..	9.622.990	11.245.866	16,9
- Impuestos s/. Sociedades	1.349.786	1.400.100	3,7
- Cuota de Derechos Pasivos	254.287	274.955	8,1
- Impuestos extinguidos por supresión	493.923	385.185	- 22,0
- Impuestos extinguidos por transformación ..	2.519	—	- 100,0
- Impuesto General s/. Sucesiones	180.374	228.147	26,5
- Impuesto extra s/. el Patrimonio de las Personas Físicas	326.661	297.269	-9,0
TOTAL	12.230.540	13.831.522	13,1
IMPUESTOS INDIRECTOS			
- Impuesto s/. Transmisiones patrimoniales ... inter-vivos	865.147	845.094	- 2,3
- Impuesto s/. Transmisiones patrimoniales Jurídicos documentados	49.734	118.918	139,1
- Impuesto General s/. Tráf. de las Empresas ..	1.004.300	1.274.292	26,9
IMPUESTOS ESPECIALES			
Alcoholes	467.361	494.234	5,7
Achicoria y azúcar	37	—	- 100,0
Bebidas refrescantes	113.426	141.820	25,0
- Impuesto s/. lujo: tenencia y disfrute	64.366	4.198	- 3,8
- Renta de Aduanas:			
Derechos de Importación y Exportación ..	62.339	4.220	165,9
Imp. de compensación de gravámenes int.	6.073	22.522	270,8
TOTAL	2.907.298	2.512.783	15,7
TASAS Y OTROS INGRESOS			
	1.980	1.981	%
Venta de bienes	127.022	160.482	26,3
Sellos, correos y otros franqueos	797	1.269	59,2
Tasas Telegrafos, telex y otros servicios	113	200	76,9
Otros servicios	8.515	5.575	- 34,5
Rifas y tombolas	1.100.625	1.837.352	66,9
Reintegros de ejerc. cerrados en época corriente	37.059	30.745	- 17,0
Reintegros de presupuesto corriente	63.837	21.710	- 66,0
Compensaciones	470	12.450	2.548,9
Recargo sobre apremio y prórroga e intereses de demora	86.536	90.780	4,9
Recursos eventuales	17.499	32.610	86,3
Restantes conceptos	—	614	—
TOTAL	1.442.247	2.193.787	52,7
VARIOS:			
Renta de inmuebles	18	3	- 83,3
Enajenación de acciones	11.976	13.314	11,2
TOTAL GENERAL	16.197.564	18.945.924	17,0

FUENTE: Delegación Provincial de Hacienda

**PAGOS POR OBLIGACIONES PRESUPUESTARIAS
DE LA DELEGACION DE HACIENDA
DE LAS PALMAS
Años 1.981 - 1.982**

	1.981	1.982
OBLIGACIONES GENERALES DEL ESTADO		
- Clases Pasivas	1.641.815	2.474.678
- Fondos Nacionales	987.681	99.430
OBLIGACIONES DE LOS DEPARTAMENTOS MINISTERIALES		
Presidencia del Gobierno	233.358	335.588
Ministerio de Asuntos Exteriores	1.196	230
Ministerio de Justicia	385.102	473.415
Ministerio de Defensa	5.264.010	5.289.015
Ministerio de Hacienda	218.583	230.742
Ministerio del Interior	1.261.861	923.814
Ministerio de Obras Públicas y Urbanismo	1.345.842	1.012.839
Ministerio de Educación	7.560.237	8.372.884
Ministerio de Trabajo	52.383	81.480
Ministerio de Industria y Energía	74.380	34.627
Ministerio de Agricultura	55.353	531.380
Ministerio de Economía y Comercio	21.416	27.563
Ministerio de Transportes y Comunicaciones	691	1.076.348
Ministerio de Sanidad	1.226.673	400.952
Ministerio de Cultura	299.855	54.296
Ministerio de Administración Territorial	125.095	223.404
Ministerio de Universidades e Investigación	587.096	400.588
Gastos de diversos Ministerios	235.531	94.610
Entes Territoriales	—	817.469
Entes Preautonómicos	84.752	5.620
Obligaciones de la A.I.S.S.	1.500	85.995
Sección anexa	30.292	135
Apéndice	27.034	794
TOTAL GASTOS	21.721.736	23.047.896

FUENTE: Delegación Provincial de Hacienda.

**ESTADO COMPARATIVO DE LOS PRESUPUESTOS
ORDINARIOS DE INGRESOS DE LOS EJERCICIOS
1.980 Y 1.981, CORRESPONDIENTE A
LAS CORPORACIONES DE LA PROVINCIA,
EN MILES DE PESETAS**

CORPORACIONES	1.980	1.981	Incremento %
Agüete	(2) 26.565	32.028	20,56
Agüimes	(3) 79.614	109.486	37,52
Antigua	(2) 16.000	15.200	- 0,50
Arrecife	(4) 176.502	240.000	35,98
Artenara	(2) 6.612	13.539	104,76
Arucas	(4) 256.426	318.076	24,04
Betancuria	(1) 7.698	11.219	45,74
Firgas	(3) 10.976	51.049	365,10
Gáldar	(3) 157.300	196.500	24,92
Haria	(2) 24.949	26.720	0,71
Ingenio	(3) 122.409	122.408	-
Mogán	(3) 59.655	74.747	25,30
Moya	(3) 70.060	76.060	0,85
Oliva (La)	(2) 24.800	32.000	29,03
Pájara	(2) 43.653	53.381	22,28
PALMAS DE G.C. (LAS)	(5) 3.200.000	6.056.581	89,27
Puerto del Rosario	(3) 89.492	123.156	37,62
San Bartolomé	(2) 24.000	28.800	20,00
San Bartolomé de Tirajana	(3) 43.370	827.000	-
San Nicolás de Tolentino	(3) 43.370	50.000	15,29
Santa Brigida	(3) 107.868	107.868	-
Santa Lucía	(4) 192.650	270.000	40,15
Sta. M ^a de Guía de G.C.	(3) 109.419	130.366	19,14
Teguise	(3) 48.000	50.000	0,52
Tejeda	(2) 13.412	15.547	15,92
Telde	(4) 537.024	790.687	47,23
Teror	(3) 84.753	104.075	22,80
Tías	(2) 35.505	66.000	85,89
Tinajo	(2) 18.690	20.608	10,26
Tuineje	(3) 31.231	34.712	11,15
Valsequillo de Gran Canaria	(3) 39.000	47.496	21,78
Valleseco	(2) 24.462	39.889	63,07
Vega de San Mateo	(3) 55.200	55.200	-
Yaiza	(2) 20.626	24.937	20,90
Mancunidad Interinsular	(6) 644.705	787.736	22,19
Cab. Insular de Fuerteventura	(6) 189.321	176.200	- 8,30
Cab. Insular de Gran Canaria	(6) 3.777.500	5.894.924	56,05
Cab. Insular de Lanzarote	(6) 394.175	591.277	50,00

NOTA: (1) Ayuntamientos de menos de 1.000 habitantes; (2) Ayuntamientos de 1.001 a 5.000 habitantes; (3) Ayuntamientos de 5.001 a 20.000 habitantes; (4) Ayuntamientos de 20.001 a 100.000 habitantes; (5) Ayuntamientos superiores a 100.000 habitantes; (6) Cabildos y Mancunidades interinsulares.

FUENTE: Gobierno Civil de Las Palmas.

EXTRANJEROS RESIDENTES EN LAS PALMAS 1.980

EUROPA		AMERICA		ASIA		AFRICA	
Alemania	1.329	Canadá	46	China	112	Marrucos	166
Austria	21	Costa Rica	-	Filipinas	14	R.A.U.	33
Bélgica	160	Cuba	606	India	727	U.Sudafricana	36
Dinamarca	333	El Salvador	2	Irán	2	Otros	57
Finlandia	325	EE.UU.	762	Israel	1		
Francia	364	Guatemala	3	Japón	209		292
Gran Bretaña	1.445	Haití	2	Jordania	238	OCEANIA	
Grecia	38	Honduras	-	Libano	235	Australia	2
Hungría	-	Méjico	8	Siria	26	Nueva Zelanda	-
Irlanda	14	Nicaragua	4	Turquía	2	Sin nacionalidad	-
Italia	395	Panamá	11	Otros	42		
Noruega	122	Rep.Dominicana	1				
Países Bajos	183	Argentina	271		1.608		
Polonia	24	Bolivia	7				2
Portugal	265	Brasil	19				
Rumania	-	Colombia	4				
Suecia	925	Chile	179				
Suiza	260	Ecuador	5				
URSS	9	Paraguay	8				
Yegoeslavia	3	Peru	10				
Otros países	5	Uruguay	72				
		Venezuela	340				
	10.594	Otros	5				
			2.365				

FUENTE: Gobierno Civil

Impreso en Minerva, S. L. Perdomo, 7 - Las Palmas

