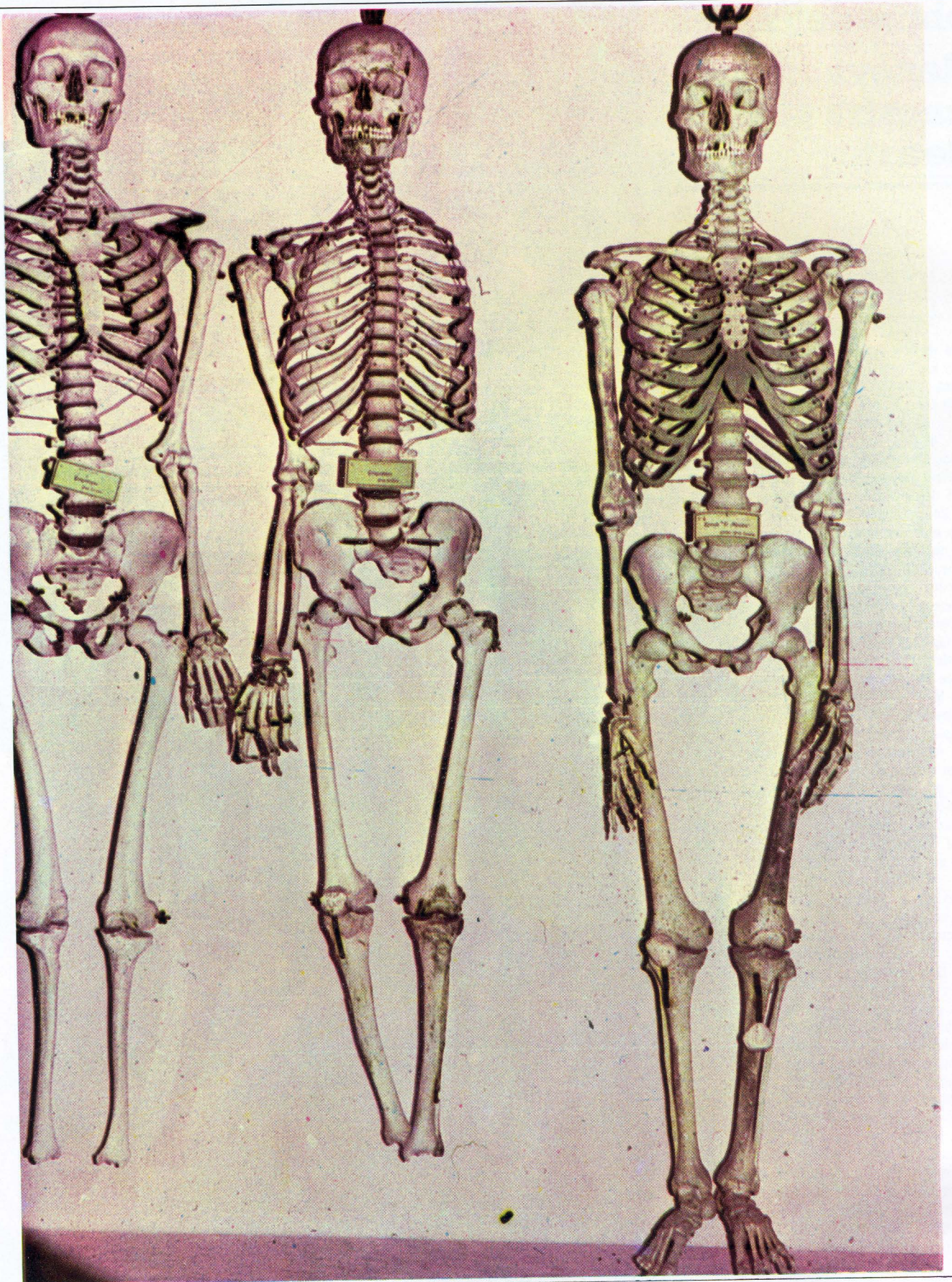


Tesoros del Museo Canario



Entre las series de las salas de Antropología del Museo Canario se exhiben esqueletos completos o casi completos de los antiguos habitantes de Gran Canaria. La foto nos muestra dos de ellos originarios de Guayadeque (centro e izquierda del lector) y un tercero procedente del gran túmulo del Agujero. Este último fue extraído durante la excavación de este monumento en 1935, juntamente con los restos encontrados en otros treinta y cinco enterramientos, y ha sido adscrito al tipo eurafricanido, caracterizado por su cara alta y estrecha, cráneo alargado y elevada estatura.