

---

## SITUACIÓN DEL SECTOR TURÍSTICO

---

### RESULTADOS ENERO 2009

---



## INDICE

## PÁGINA

TURISTAS

3

GRAN CANARIA .CANARIAS. ESPAÑA. ENERO

3

EMPLEO

9

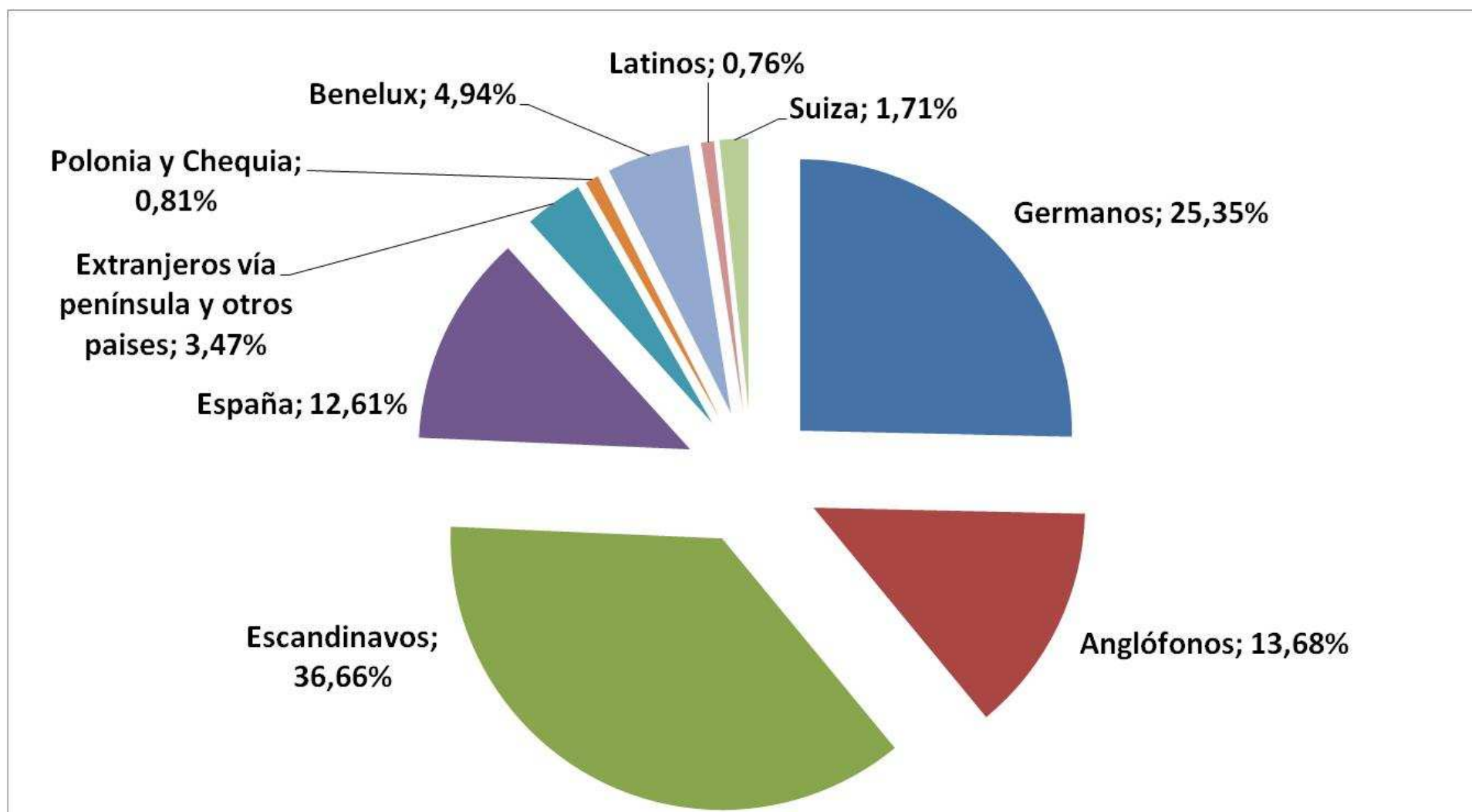
ACTIVIDAD SECTOR SERVICIOS

10

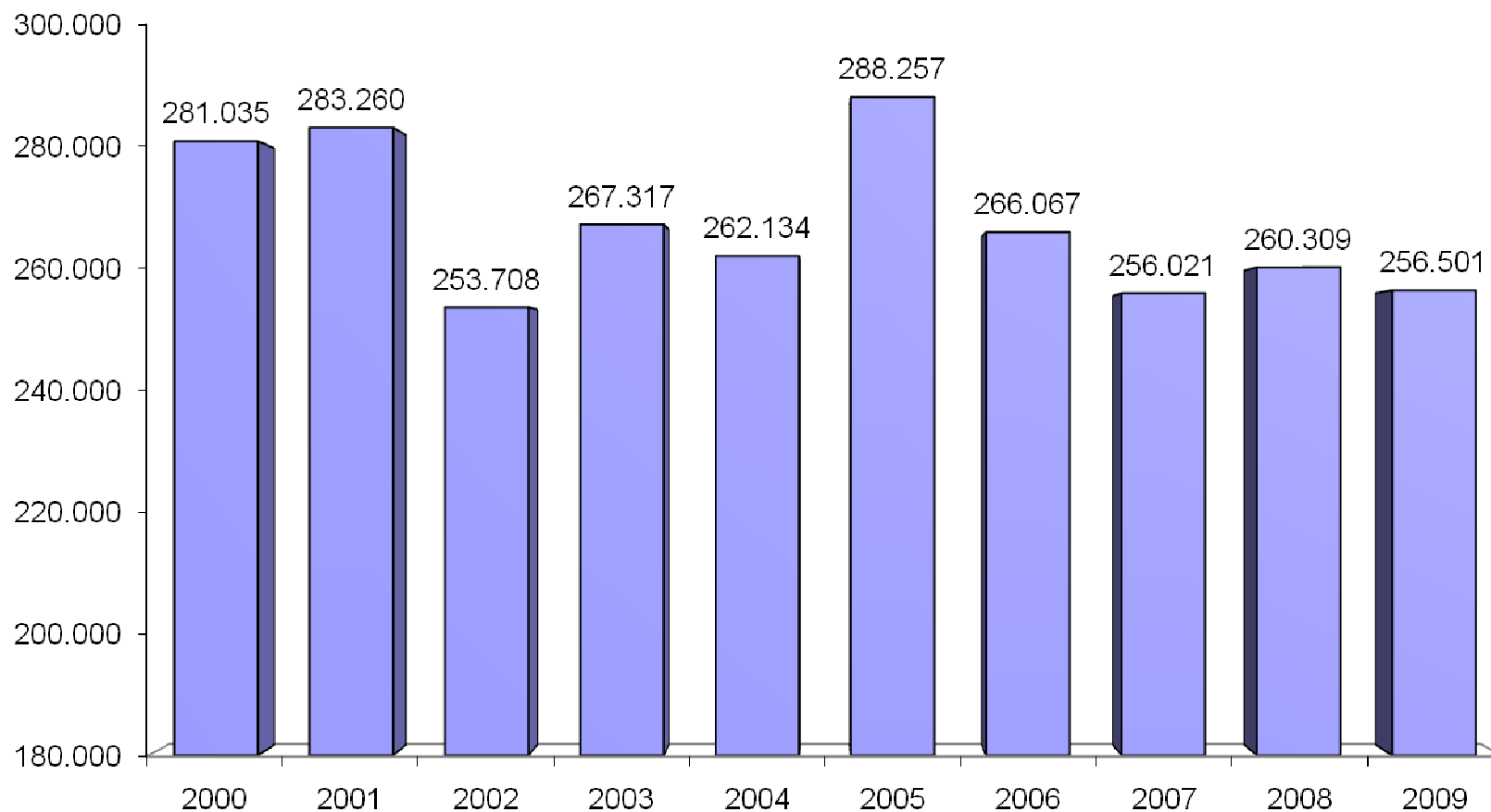
## TURISTAS EN GRAN CANARIA, POR MERCADOS DE ORIGEN. ENERO 2008-2009.

GRUPO DE DEMANDA	2008	2009	Var total	Var %
ALEMANIA	65.016	71.964	6948	10,69%
AUSTRIA	3.444	4.022	578	16,78%
BELGICA	4.673	3.678	-995	-21,29%
DINAMARCA	19.956	17.267	-2689	-13,47%
FEDERACION RUSA	0	0	0	-
FINLANDIA	19.290	22.653	3363	17,43%
FRANCIA	492	178	-314	-63,82%
REINO UNIDO	42.946	33.637	-9309	-21,68%
HOLANDA	11.901	10.598	-1303	-10,95%
IRLANDA	7.495	7.348	-147	-1,96%
ITALIA	2.209	1.393	-816	-36,94%
NORUEGA	33.424	38.542	5118	15,31%
REPUBLICA CHECA	1.038	1.286	248	23,89%
POLONIA	746	1.144	398	53,35%
SUECIA	33.471	30.644	-2827	-8,45%
SUIZA	5.219	5.130	-89	-1,71%
PORTUGAL	1.410	717	-693	-49,15%
LUXEMBURGO	520	543	23	4,42%
ISLANDIA	1.838	767	-1071	-58,27%
OTROS PAISES	5.221	4.990	-231	-4,42%
ESPAÑA	43.538	37.778	-5760	-13,23%
EXTR VUELOS NAC.	5.851	5.418	-433	-7,40%
<b>TOTALES</b>	<b>309.698</b>	<b>299.697</b>	<b>-10001</b>	<b>-3,23%</b>

## TURISTAS EN GRAN CANARIA. DISTRIBUCION POR MERCADOS. ENERO 2009

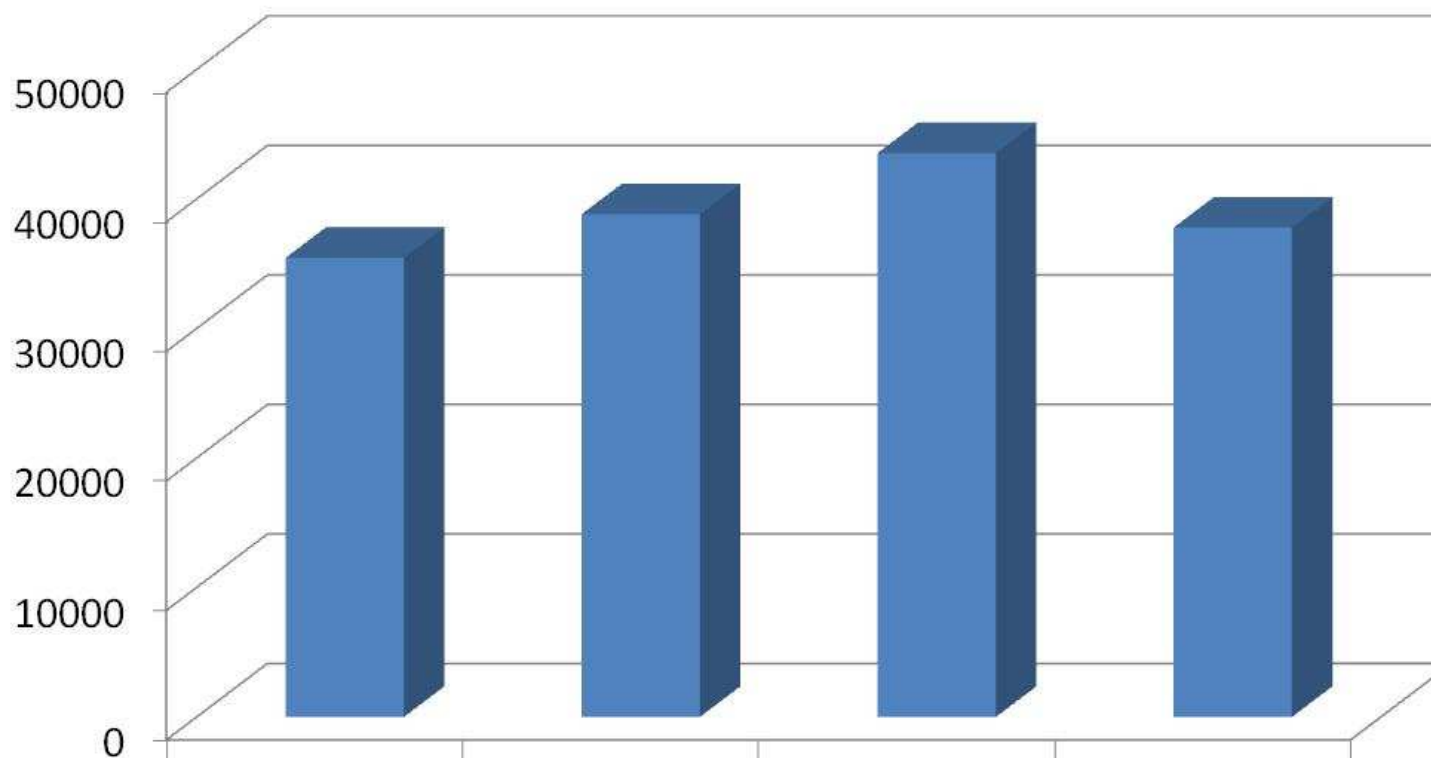


## TURISTAS EXTRANJEROS EN GRAN CANARIA. ENERO. 2000-2009.





## Turistas nacionales en Gran Canaria. Enero. 2006-2009.



	2006	2007	2008	2009
Turistas nacionales	35452	38822	43538	37788

## TURISTAS CANARIAS ENERO 2009

<b>Enero</b>	<b>Canarias</b>	<b>Lanzarote</b>	<b>Fuerteventura</b>	<b>Gran Canaria</b>	<b>Tenerife</b>	<b>La Palma</b>
Españoles	110.602	15.740	5.728	37.778	49.773	1.583
Ext. en vuelos nac.	17.805	1.284	1.280	5.418	9.788	0
Extranjeros	783.452	118.894	107.053	256.501	290.471	10.533
<b>TOTAL TURISTAS</b>	<b>911.859</b>	<b>135.918</b>	<b>114.061</b>	<b>299.697</b>	<b>350.032</b>	<b>12.116</b>
<b>VAR TOTAL</b>	<b>Canarias</b>	<b>Lanzarote</b>	<b>Fuerteventura</b>	<b>Gran Canaria</b>	<b>Tenerife</b>	<b>La Palma</b>
Españoles	-38.229	-12.811	-7.602	-5.760	-11.533	-523
Ext. en vuelos nac.	-5.501	-620	-421	-433	-4.003	-59
Extranjeros	-57.125	-16.723	-1.207	-3.808	-34.233	-1.153
<b>TOTAL TURISTAS</b>	<b>-100.855</b>	<b>-30.154</b>	<b>-9.230</b>	<b>-10.001</b>	<b>-49.769</b>	<b>-1.735</b>
<b>VAR EN %</b>	<b>Canarias</b>	<b>Lanzarote</b>	<b>Fuerteventura</b>	<b>Gran Canaria</b>	<b>Tenerife</b>	<b>La Palma</b>
Españoles	-25,69%	-44,87%	-57,03%	-13,23%	-18,81%	-24,83%
Ext. en vuelos nac.	-23,60%	-32,56%	-24,75%	-7,40%	-29,03%	-100,00%
Extranjeros	-6,80%	-12,33%	-1,11%	-1,46%	-10,54%	-9,87%
<b>TOTAL TURISTAS</b>	<b>-9,96%</b>	<b>-18,16%</b>	<b>-7,49%</b>	<b>-3,23%</b>	<b>-12,45%</b>	<b>-12,53%</b>

## TURISTAS EN ESPAÑA. ENERO 2009.

SEGÚN COMUNIDAD DE DESTINO	Enero		
	Total turistas	Porcentajes verticales	Variación interanual
<b>TOTAL</b>	<b>2.561.097</b>	<b>100</b>	<b>-10,1</b>
Canarias	782.223	30,5	-7,5
Cataluña	570.664	22,3	-8,4
Madrid (C. de)	328.657	12,8	2,6
Andalucía	312.539	12,2	-19,2
C. Valenciana	209.909	8,2	-24,7
Balears (Illes)	153.139	6	5,9
Resto de CC.AA.	203.967	8	-17,9
<b>SEGÚN VÍAS DE ACCESO</b>			
<b>TOTAL</b>	<b>2.561.097</b>	<b>100</b>	<b>-10,1</b>
Aeropuertos	2.115.455	82,6	-10,2
Carreteras	391.018	15,3	-9,2
Otros	54.625	2,1	-9,7



## EMPLEO EN EL SECTOR TURISTICO

### Encuesta de Población Activa. Canarias. 4º trimestre 2008

Grupo	Total	Var % anual
Activos	233.384	6,70%
Ocupados	194.280	-3,60%
Parados	39.104	127,43%
<b>Tasa paro 4º trimestre 2007</b>	<b>7,86%</b>	
<b>Tasa paro 4º trimestre 2008</b>	<b>16,76%</b>	

Datos absolutos			% verticales			Tasa variación interanual		
Ocupados	Asalariados	Autónomos	Ocupados	Asalariados	Autónomos	Ocupados	Asalariados	Autónomos

#### COMUNIDADES AUTÓNOMAS: EMPLEO EN TURISMO

Andalucía	405.786	307.034	98.483	15,6%	15,2%	17,0%	-4,1	-4,1	-4,4
Balears (Illes)	114.952	93.744	21.208	4,4%	4,7%	3,7%	20,0	21,0	15,8
Canarias	194.280	171.438	22.842	7,5%	8,5%	3,9%	-3,6	-6,3	23,1
Cataluña	435.950	353.572	82.378	16,8%	17,6%	14,2%	1,3	8,6	-21,5
C. Valenciana	298.339	231.458	66.881	11,5%	11,5%	11,5%	3,5	8,8	-11,4
Madrid (C. de)	406.746	331.730	73.710	15,7%	16,5%	12,7%	4,9	3,6	9,0
Resto CCAA	740.269	525.541	214.380	28,5%	26,1%	37,0%	0,5	3,0	-5,0
<b>Total nacional</b>	<b>2.596.322</b>	<b>2.014.517</b>	<b>579.881</b>	<b>100,0%</b>	<b>100,0%</b>	<b>100,0%</b>	<b>1,3</b>	<b>3,3</b>	<b>-5,5</b>

## Indicadores de actividad del sector servicios. España. Cierre 2008.

	Índice diciembre	% de variación sobre igual periodo del año anterior	
		Del mes	De la media de lo que va de año
<b>ÍNDICE GENERAL</b>	<b>109,2</b>	<b>-12,7</b>	<b>-3,2</b>
<b>1. COMERCIO</b>	107,1	-15,2	-4,3
Vehículos y combustible	74,3	-32,7	-15,7
Comercio al por mayor	106,8	-15,3	-2,2
Comercio al por menor	128,0	-6,1	-1,8
<b>2. TURISMO</b>	90,6	-9,8	-2,7
Hostelería	96,7	-8,9	-2,9
Agencias de viaje	70,8	-13,6	-2,1
<b>3. TRANSPORTE</b>	103,2	-7,9	-0,8
Transporte terrestre	98,2	-9,2	-2,1
Transporte marítimo	86,2	-7,9	1,0
Transporte aéreo	100,8	-7,1	-0,3
Actividades anexas a los transportes	108,8	-7,9	-0,2
Actividades postales	125,9	1,7	6,0

### Sector servicios. Cifra negocios total. Cierre 2008.

	Índice diciembre	% de variación sobre igual periodo del año anterior	
		Del mes	De la media de lo que va de año
<b>TOTAL</b>	<b>109,2</b>	<b>-12,7</b>	<b>-3,2</b>
Andalucía	107,1	-15,3	-4,9
Balears (Illes)	82,0	-9,4	-3,8
Canarias	112,6	-11,6	-2,8
Cataluña	105,8	-12,1	-4,3
Comunitat Valenciana	106,4	-12,3	-4,9