

# AGUAYANO

Nº 176 - Marzo-Abril, 1988

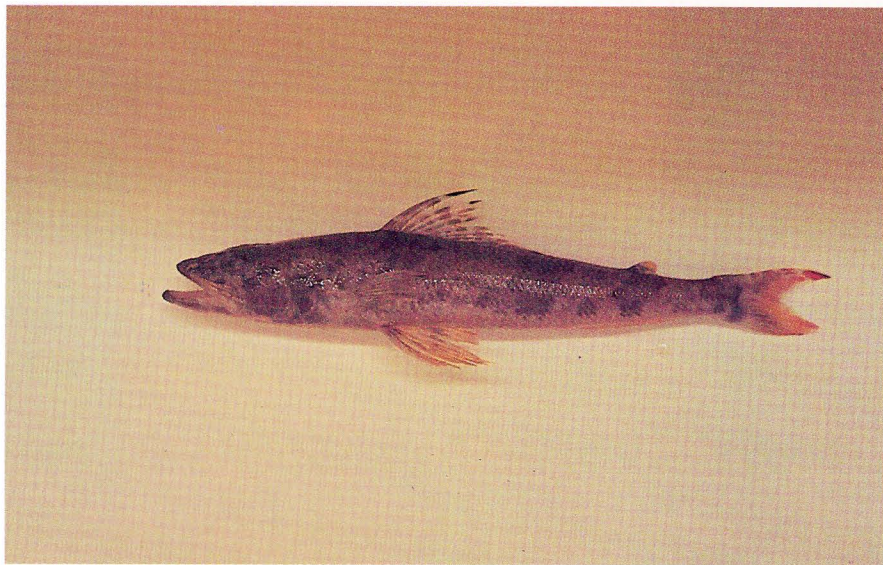


© Del documento, los autores. Digitalización realizada por ULPGC. Biblioteca Universitaria, 2010



LA CAJA  
DE CANARIAS

CAJA INSULAR DE AHORROS DE CANARIAS



LAGARTO REAL O DE HONDO

**CLASE:** Osteictios

**ORDEN:** Iniomi (Scopeliformes).

**SUBORDEN:** Myctophoidei.

**FAMILIA:** Aulopidae.

**GENERO:** Aulopus.

**ESPECIE:** *Aulopus filamentosus*  
(Bloch, 1792).

**CARACTERES DESCRIPTIVOS:**

Cuerpo alargado y cilíndrico. Cabeza grande, ojos grandes y elípticos. Boca grande y terminal. Mandíbula provista de numerosos y pequeños dientes agudos. Dorsal larga y alta, los radios anteriores de la misma son muy alargados en los machos (de aquí el nombre científico). Natatoria adiposa en la parte posterior superior del cuerpo, el cual está totalmente cubierto de escamas.

**COLORACIÓN:** Cuerpo marrón rojizo, con manchas irregulares amarillas rojas y verdes. Aletas anaranjadas, la dorsal y caudal con manchas oscuras.

**HÁBITAT:** Bentónico, entre los 70 y 1.000 m. de profundidad, siendo lo corriente entre los 200 y 300 m. Gusta de fondos blandos.

**DISTRIBUCIÓN GEOGRÁFICA:** Madeira, Marruecos, Mediterráneo (salvo Adriático y Mar Negro). Común en Canarias y Mauritania, extendiéndose hasta Senegal y Cabo Verde.

**REPRODUCCIÓN:** Ovípara. Huevos y larvas pelágicas. Los huevos tienen un diámetro de 1.4 mm. La especie posee dimorfismo sexual.

**ALIMENTACIÓN:** Carnívora de peces, crustáceos y cefalópodos.

**LONGITUD MÁXIMA:** Mide hasta 45 cms.

**PESCA Y CURIOSIDADES:** En Canarias se pesca con anzuelo (palangre o línea). Su carne es muy fina y apreciada. Es un pez muy voraz y bastante sedentario.

# FAUNA CANARIA

## PECES

CANTARERO, RASCACIO DE FUERA

**CLASE:** Osteictios.

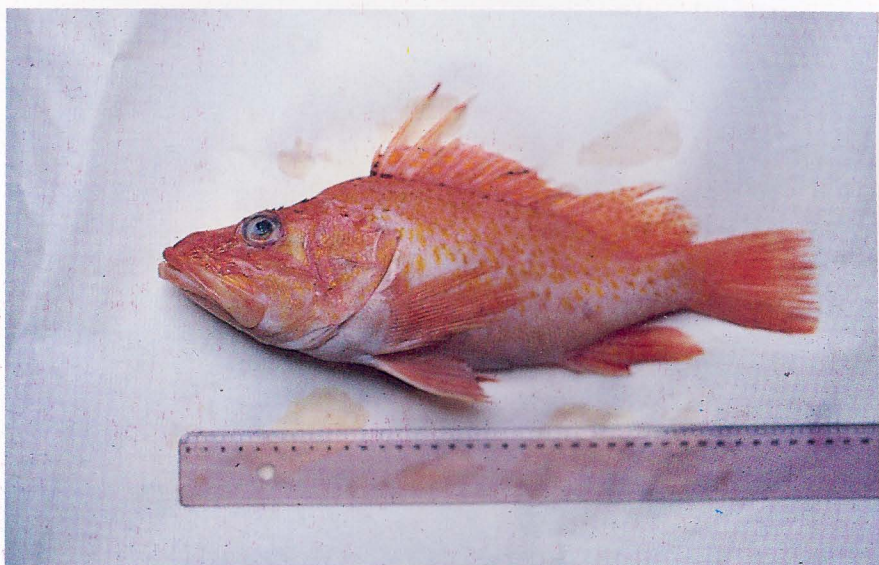
**ORDEN:** Scleroparei (Scorpaeniformes)

**SUBORDEN:** Scorpaenoidei.

**FAMILIA:** Scorpaenidae.

**GÉNERO:** Pontinus.

**ESPECIE:** *Pontinus kuhlii* (Bowdich,  
1825)



**CÁRACTERES DESCRIPTIVOS:**

Cuerpo bastante esbelto. Rostro más puntiagudo que los del género *Scorpaena* que lo poseen más bien redondeado. Radios de la pectoral no ramificados. Ojos pequeños. Boca grande. Borde libre del preopérculo con cinco agujones siendo el superior el más grande. Los radios 2º y 3º de la dorsal muy largos.

**COLORACIÓN:** Color del fondo del cuerpo rojo o anaranjado fuerte. En la parte inferior amarillo. Parte superior del cuerpo cubierto con numerosas motas.

**HÁBITAT:** Bentónico. Desde los 100 m. a los 450 m. Gusta de fondos de carácter duro o rocoso.

**DISTRIBUCIÓN GEOGRÁFICA:** Madeira, Azores, Portugal, Marruecos y Mauritania. Citado en el Mediterráneo (raro), Cabo Verde y citado asimismo en Sudáfrica. En Canarias es muy común.

**REPRODUCCIÓN:** Ovípara desconocida.

**ALIMENTACIÓN:** Carnívora de pequeños crustáceos y moluscos.

**LONGITUD MÁXIMA:** Llega a medir 40 cms. lo corriente son 20-23 cms.

**PESCA Y CURIOSIDADES:** Se captura con palangre de fondo o a línea. Su carne es muy apreciada.

**RICARDO CASTILLO EGUÍA**  
Centro de Tecnología Pesquera de Gran Canaria  
Excmo. Cabildo Insular