

TODO LO QUE USTED NECESITA SABER SOBRE LA CAJA

Para que conozca mejor nuestro pequeño mundo, hemos confeccionado este informe en el que encontrará modalidades, fórmulas y sistemas que le serán muy útiles; para colocar en lugar seguro sus ingresos, para realizar pagos o desembolsos, para crear progresivamente fondos de ahorro, para gestionar cobros, para conocer y comprobar la situación de sus depósitos, para invertir excesos de renta de forma rentable, para invertir financiando con fondos ajenos y con fines de desarrollo o realización profesional y social, para todo y para todos.

Un mundo de tranquilidad, con soluciones ágiles, con ilusiones y que le evitará continuas molestias.

LAS LIBRETAS DE AHORROS

Son nuestra especialidad. Por ellas nos llamamos Caja de Ahorros. Existen varias modalidades.

Ahorro Ordinario

Las imposiciones y reintegros pueden ser realizadas en cualquier momento.

Ahorro a Plazo Fijo

La diferencia con respecto a las anteriores estriba, en que Vd. realiza una imposición que podrá reintegrar al cabo de tres o seis meses, uno, dos ó más años, según lo pactado. De acuerdo con el tiempo, el interés puede variar, pero siempre, es más elevado que en el *Ahorro Ordinario*. Más tiempo, más interés.

Ahorro Vinculado

En esta modalidad Vd. se propone un plan de ahorro para compra de viviendas, para pagar los estudios de sus hijos, para compra de valores u otros fines.

Ser titular de una de estas Libretas le dá derecho a un préstamo cuya cuantía guarda relación con el saldo que la misma mantenga.

Ahorro Emigrantes

Exclusiva para nuestros emigrantes que pueden hacer las imposiciones por el contravalor en pesetas de divisas convertibles. El interés es elevado y con un año de antigüedad podrá solicitar un préstamo de hasta cuatro veces el saldo de la Libreta.

Ahorro Infantil

Su nombre lo define. Son las Libretas que los padres o familiares abren a los niños a los ocho días de su nacimiento y donde los pequeños irán acumulando sus ahorros para el día de mañana.

Huchas

Todo niño que cuente con una Libreta puede solicitar una hucha para depositar sus ahorros.

De organismos y corporaciones. (o depósitos oficiales)

Son cuentas especiales para este tipo de titulares.

Los titulares

Tanto las Libretas como las Cuentas Corrientes pueden figurar a nombre de una o más personas. Las hay personales, indistintas y mancomunadas.



Oficina de Humiaga II y Auto-Caja, Avenida Marítima, en Las Palmas de Gran Canaria.

LAS CUENTAS CORRIENTES

Cuenta Corriente normal

Modalidad muy útil para cualquier persona. Para empresas, empresarios, profesionales, trabajadores, amas de casa..., para todos los mayores de edad.

En divisas

Son cuentas para extranjeros no residentes en España y para emigrantes españoles que residan y realicen su trabajo en el extranjero.

Personales son aquellas en las que únicamente una firma, la suya, puede disponer de sus fondos.

Indistintas son las que figuran a nombre de dos o más personas y todas, indistintamente, pueden disponer de los fondos.

Mancomunadas son las que figuran a nombre de varias personas físicas o una jurídica y resulta necesario la firma de varios para disponer de sus fondos.

SUS COBROS SON NUESTROS COBROS

De premios de lotería y quinielas

Si la fortuna le sonríe, podemos encargarnos del cobro del premio abonándose en su cuenta o libreta, siempre que sea superior a una determinada cantidad.

De sueldos y haberes

Muchas son ya las personas en nuestra Provincia que perciben sus sueldos y haberes a través de La Caja.

De efectos

Podemos encargarnos de cobrar sus efectos y abonárselos a su vencimiento en su cuenta.

De cupones y dividendos

Si es titular de valores mobiliarios nos encargaremos del cobro de sus cupones y dividendos.

SUS PAGOS SON NUESTROS PAGOS

Gastos periódicos del hogar.

Con una orden suya se quitará de encima los recibos de agua, luz y teléfono.

Recibos de colegios y sociedades

Algunas veces habrá utilizado a su hijo como portador del importe del recibo de su colegio. Y alguna vez habrá pensado en su pérdida por descuido. Evitarlo está a su alcance. Nosotros podemos pagárselo.

Los impuestos.

La Caja tiene muchas "ventanillas" a su disposición para este menester.

Sueldo, haberes, seguridad social...

Si es Vd. empresario, ahorrará mucho tiempo y muchas molestias al cajero y personal de su empresa domiciliando estos pagos en La Caja. Consúltenos.

Los efectos y sus vencimientos

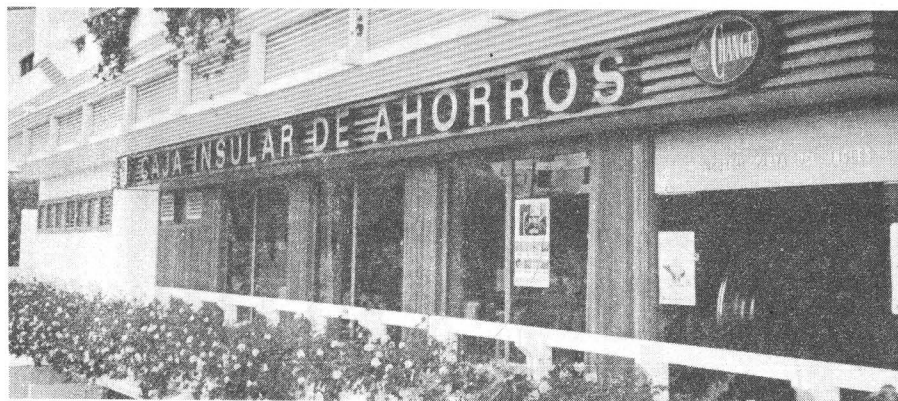
Al firmar sus letras, indique en ellas que acepta su pago con cargo a su Cuenta Corriente de La Caja. Se evitará pensar en el día y en el lugar en que tendrá que pagarlas.

LOS CREDITOS ESPECIALES

Los agricultores, comerciantes, empresarios pesqueros, artesanos, trabajadores que deseen ser autónomos, y los profesionales que vayan a iniciar sus actividades cuentan con modalidades de Créditos con tipos de interés bajo.

Para campañas

Créditos de hasta 4 millones de pesetas, a pagar en un plazo de 3 a 11 meses, para sufragar los gastos propios de una cosecha o zafra, efectuar compras para atender las ventas de una temporada y casos similares.



Sucursal de Playa del Inglés, sur de Gran Canaria.

Especiales

Créditos de hasta 1.200.000 pesetas, a pagar en un plazo de 3 años, para la realización de obras de reparación, compra de mobiliario, e incluso, compra de mercancías.

Para compra de maquinaria

Crédito de hasta 4 millones de pesetas, a pagar en un plazo de 3 o 5 años se-

MODALIDADES, FORMULAS Y SISTEMAS MUY UTILES PARA USTED: Libretas de Ahorros, Cuentas Corrientes, Cobros y Pagos, Créditos Especiales y de diferentes géneros, Servicios ágiles y modernos

gún la garantía, para la compra de maquinaria nueva como tractores, motobombas, vehículos para transporte de mercancías propias, auto-taxis, aparatos de estudios, despacho o consultorios, máquinas de contabilidad, etc.

Para nuevas inversiones

Créditos de hasta 25 millones de pesetas, a pagar en un plazo de 3 ó 6 años, según la garantía, para compra o construcción de inmuebles e instalaciones fijas, derechos de traspaso de locales, compra de paradas de taxis, etc.

Para Industrias (incluída la turística)

Créditos de hasta 25 millones de pesetas, a pagar en un plazo de 3 ó 6 años, para nuevas inversiones en la industria como compra ó construcción de inmuebles e instalaciones fijas.

Para Empresas comerciales

Créditos de hasta 25 millones de pesetas, a pagar en un plazo de 3 ó 10 años según la garantía, para equipamiento y modernización de empresas comerciales cuyos proyectos vengán informados favorablemente por el Iresco.

Para compra de fincas rústicas

Créditos de hasta 1.600.000 pesetas, a pagar en un plazo de hasta 10 años,

para la compra de fincas rústicas con garantía hipotecaria.

Para emigrantes

Créditos a los titulares de Libretas de Ahorros Emigrantes con un año de antigüedad, por un importe equivalente a cuatro veces el saldo de la Libreta, a pagar en 10 ó 15 años según el des-

tino, para acceso a la propiedad industrial, comercial o agraria; adquisición, mejora o ampliación de viviendas; gastos de instalación o formación profesional.

Para promotor de viviendas

Créditos para la construcción de viviendas de protección oficial, calificadas provisionalmente por el Ministerio, por la cuantía que indique la Cédula de calificación, a pagar en un plazo de 5, 13 ó 18 años según el destino de la vivienda.

Para compradores de viviendas

Créditos para la compra de viviendas de protección oficial, calificadas definitivamente por el Ministerio por la cuantía que indique la Cédula de calificación, a pagar en un plazo de 15 años.

OTROS PRESTAMOS

Préstamos de libre disposición

Existen una amplia gama de préstamos y créditos de libre disposición, que se dan con garantía personal, hipotecaria, aval bancario, pignoraticia, de efectos, imposiciones a plazos, con tipos de interés marcados por el Banco de España, cuya cuantía depende directamente de la garantía que se ofrece, a pagar en un plazo de hasta 10 años.

En cualquier caso, y debido a la variedad de los mismos, aconsejamos su consulta en cualquiera de nuestras Oficinas.

Avales

Tienen por destino garantizar al solicitante en obligaciones ante terceros, durante un plazo de tiempo a determinar.

LOS PRESTAMOS DE MEDIACION

Agrícolas

Son préstamos del Banco de Crédito Agrícola que se otorgan por medio de la Caja a los agricultores con el fin de cubrir gastos, inversiones en fincas, adquisición de maquinaria, mejoras, etc., con una cuantías que oscilan desde 100.000 pesetas a 1.500.000, a pagar en plazos de hasta 10 años según la modalidad.

Industriales

Son préstamos del Banco de Crédito Industrial que se otorgan por medio de La Caja a los industriales para nuevas inversiones, con cuantías de 1 a 25 millones, de pesetas, y plazo de hasta 9 años según la garantía.

SERVICIOS AGILES Y MODERNOS

Centro de Proceso de Datos

En una pequeña sala se encuentran más de 450.000 personas y su historial económico.

Todas las entidades financieras dan a cada persona un número. También La Caja. Pero nosotros lo hacemos para la exactitud y eficacia de nuestros computadores. Porque detrás de cada número sabemos que hay personas humanas y su nombre significa más para nosotros. Porque, los que hemos educado los computadores, también como humanos. Y encontrará esta condición en cada uno de nosotros. Sea cual sea su saldo. Recuérdelo siempre.

Los computadores existen para que no haya límites al número de ingresos, ni al de órdenes, ni al de reintegros.

Teleproceso

Es un sistema de comunicación entre nuestras principales Oficinas en el Centro de Proceso de Datos por el cual se incorporan automáticamente, e instantáneamente y con seguridad las operaciones que se realizan en su cuenta.

Extracto automático

Cada vez que realice 25 operaciones en su Cuenta Corriente, recibirá en su domicilio un extracto de las mismas. Sencillamente así. Porque así, hemos educado nuestros computadores.

Extracto diario

Si desea conocer los movimientos que cada día se realicen en su Cuenta Corriente, dígalos en su Oficina. Puntualmente recibirá noticias nuestras.

Auto-caja

La falta de aparcamiento es un grave problema. Pero Vd., sin necesidad de bajarse de su coche podrá realizar sus ingresos y cobros. Podrá comprobarlo en nuestras Oficinas en el Edificio Humiaga II (Avda. Marítima) y en Néstor de la Torre (Mercado Central).

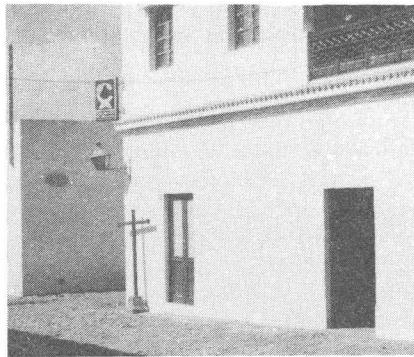
Oficinas

La Caja cuenta con la más amplia red de Oficinas que existe en nuestra Provincia. En cualquier rincón de nuestra tierra tiene Vd. personas dispuestas a atenderle.

Contribuir al progreso y desarrollo de nuestra tierra

Caja Automática (Cajamat)

Es un servicio permanente. En cualquier momento, incluso por la noche, mediante una simple tarjeta, puede facilitarle hasta 5.000 pesetas. Instalado en nuestra Oficina de la Plazoleta Farray (también Hernán Cortés).



La CAJA en todas las localidades de la provincia: sucursal de Teguiise, Lanzarote.

Caja de ingresos permanentes

Cada día, las medidas de seguridad son más necesarias, y no resulta nada recomendable guardar dinero al término de la jornada. En nuestras Oficinas de Luis Morote, Humiaga II, Plazoleta de Farray y Néstor de la Torre podrá efectuar sus ingresos a cualquier hora del día o de la noche y descansar tranquilamente.

Cajas de alquiler

Para guardar joyas y documentos. Nuestras Cajas de Seguridad en cámaras acorazadas le prestarán este importante servicio en nuestras Oficinas de Plazoleta Farray, Luis Morote, Humiaga II, Telde, Playa del Inglés y Arrecife.

Transferencias

Las que Vd. ordena y recibe, a través de la Caja, llegarán —vía SICA— aún más rápidas. Sin demoras. Sin ningún interés que las detenga. Su dinero está con precisión en el lugar deseado, porque para la urgencia y la puntualidad de sus gestiones cuenta Vd. con el Servicio de Intercomunicación de las Cajas de Ahorros, la red electrónica más avanzada de Europa.

Sus viajes

— A la Provincia de Sta. Cruz de Tenerife.

Además de las ventajas que se ofrecen en sus viajes a la Península, puede disponer de hasta 10.000 pesetas a la presentación de su Libreta y D. N. I. en cualquiera de las Oficinas de las

Cajas de Tenerife y La Palma.

— A la Península

En cualquiera de las 6.000 Oficinas de las Cajas de Ahorros utilizando la Tarjeta de impositor, la Tarjeta 6.000, el Servicio del Intercambio ó nuestros Cheques de Viaje, podrá disponer del dinero que precise.

— Al Extranjero

Solicitando los Traveller's Cheques o comprando billetes del país que desee visitar.

Cambio de moneda extranjera

Lo podrá realizar en cualquiera de nuestras Oficinas al cambio legal.

Relaciones con el Extranjero

— Transferencias

Podemos realizar todo tipo de transferencias y órdenes de pago desde y para el Extranjero.

— Operaciones comerciales

Trámites administrativos y financieros de importaciones y exportaciones.

Asesoramientos de inversiones

En cualquier momento podemos asesorarle y gestionarle la compraventa de acciones en Bolsa.

Intereses

Los tipos de intereses que pagamos y cobramos por operaciones pasivas y activas son los señalados por el Banco de España para todas las entidades financieras.

Club Juvenil

Es un servicio destinado a todos los niños mayores de seis años residentes en la Provincia, con diversas actividades como concursos, excursiones, premios, etc.

Sorteos

Nuestros tradicionales sorteos, que anualmente organizamos, son un estímulo y una ilusión más para ser cliente de La Caja.

Pero no todo lo que ofrecemos son modernos y ágiles sistemas para servirle mejor, pues hay otra razón que justifica nuestra existencia: *La satisfacción de contribuir directamente al progreso y desarrollo de nuestra tierra.*

Nos deje que lo hagamos solos. Los dos somos parte interesada.