

---

**ESTANCIA MEDIA TOTAL EN GRAN CANARIA SEGÚN PAIS DE RESIDENCIA  
2006-2010**

---

**Tablas: Gran Canaria, Estancia Media Total según país de residencia.**

**Gráficos: Estancia Media por país comparado con el Total**

ALEMANIA

REINO UNIDO

ESPAÑA

HOLANDA

PAÍSES NÓRDICOS

## ESTANCIA MEDIA TOTAL EN GRAN CANARIA SEGÚN PAIS DE RESIDENCIA

Indice

### 2006-2010

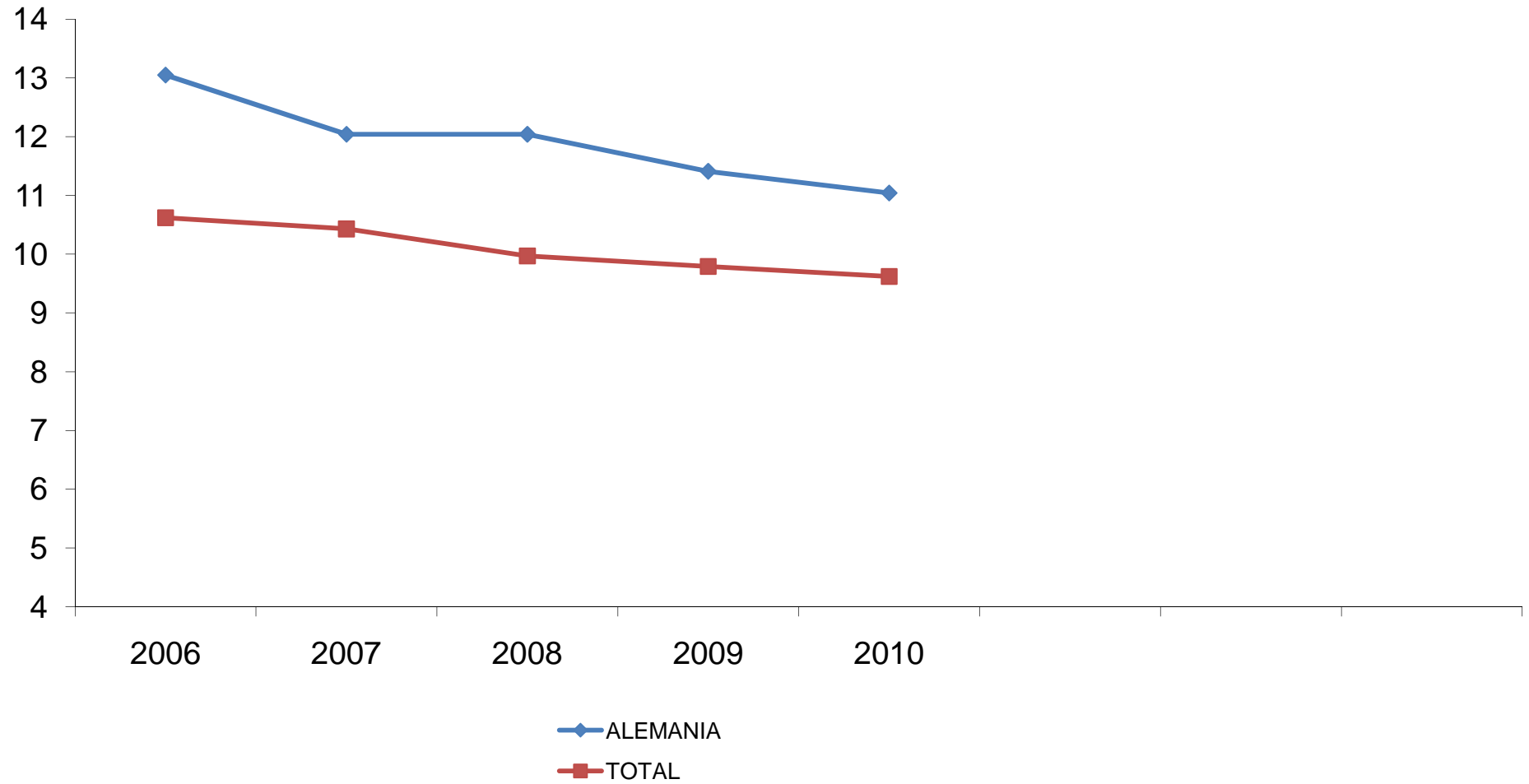
PAIS	2006	2007	2008	2009	2010
ALEMANIA	13,05	12,04	12,04	11,41	11,04
ESPAÑA	7,17	7,38	7,2	6,67	6,87
HOLANDA	10,4	10,37	10,54	9,85	10,06
REINO UNIDO	9,41	9,47	9,14	9,06	8,61
PAISES NÓRDICOS	11,03	12,31	10,28	10,66	10,99
OTROS	10,94	10,12	9,56	9,82	9,72
<b>TOTAL</b>	<b>10,62</b>	<b>10,43</b>	<b>9,97</b>	<b>9,79</b>	<b>9,62</b>

### VARIACIÓN ANUAL DE LA ESTANCIA MEDIA

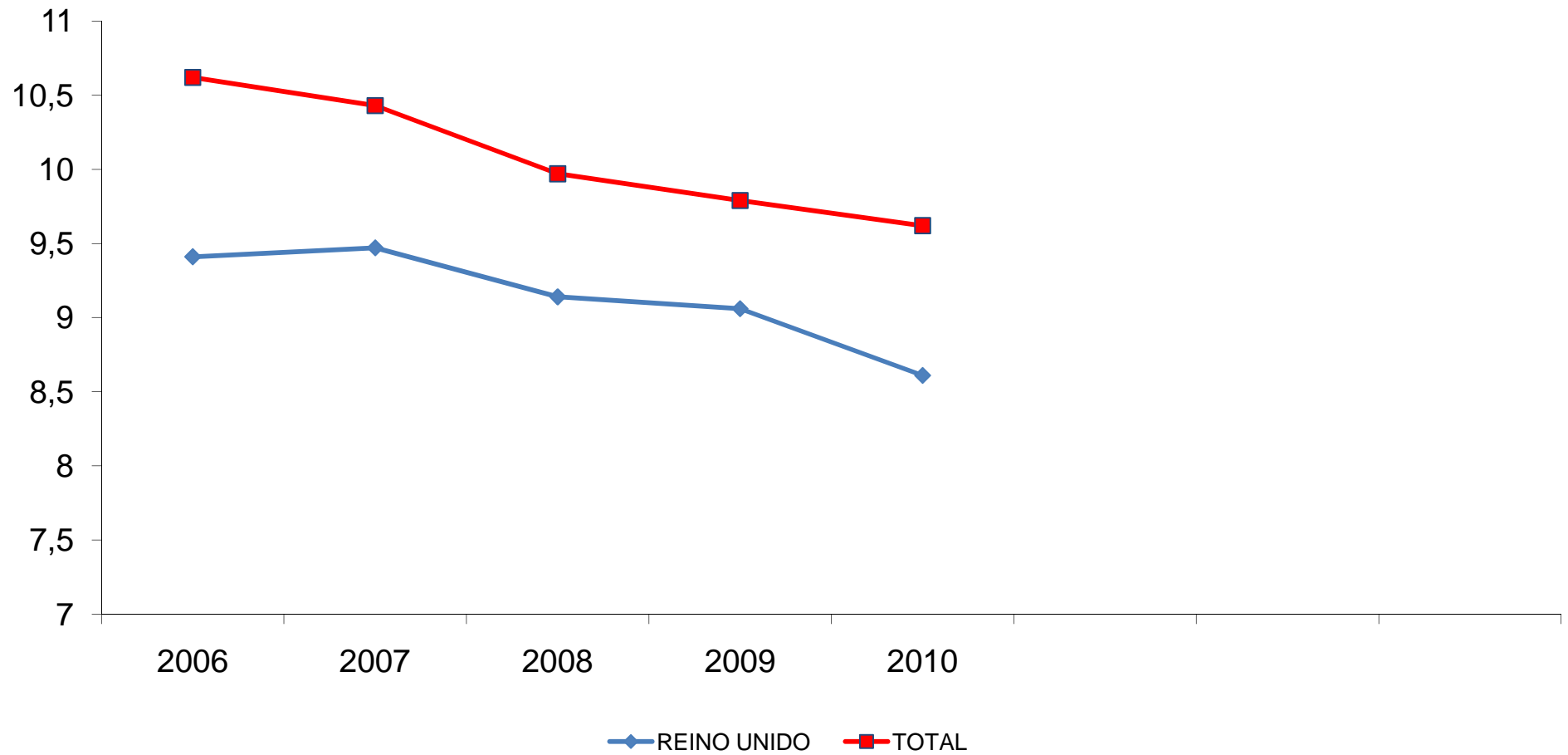
PAIS	2006	2007	2008	2009	2010
ALEMANIA	-	-1,01	0,00	-0,63	-0,37
ESPAÑA	-	0,21	-0,18	-0,53	0,20
HOLANDA	-	-0,03	0,17	-0,69	0,21
REINO UNIDO	-	0,06	-0,33	-0,08	-0,45
PAISES NÓRDICOS	-	1,28	-2,03	0,38	0,33
OTROS	-	-0,82	-0,56	0,26	-0,10
<b>TOTAL</b>	-	<b>-0,19</b>	<b>-0,46</b>	<b>-0,18</b>	<b>-0,17</b>

FUENTE: Encuesta de Gasto Turístico -Instituto Canario de Estadística

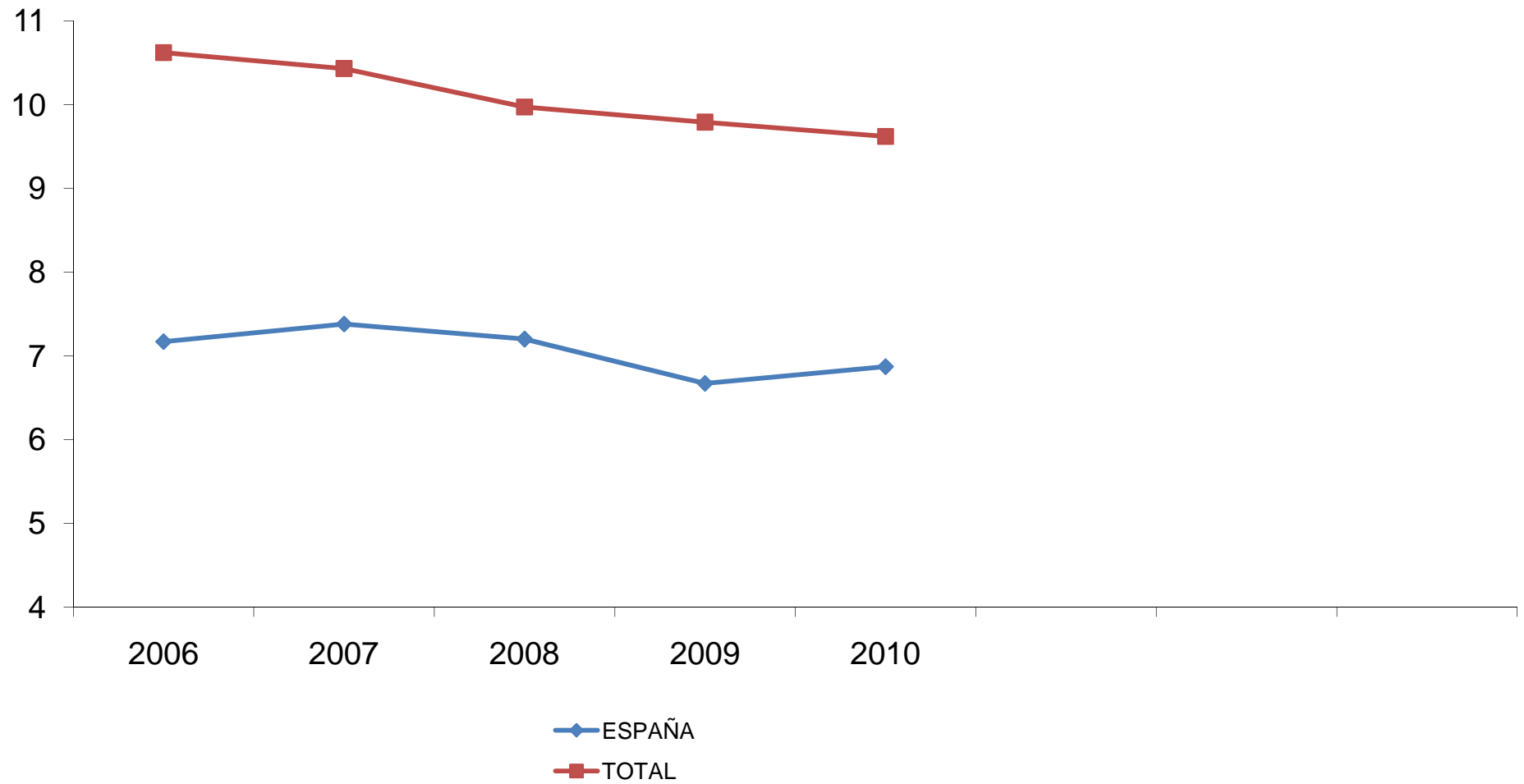
## GRAN CANARIA: EVOLUCIÓN DE ESTANCIA MEDIA DEL MERCADO ALEMAN. 2006-2010.



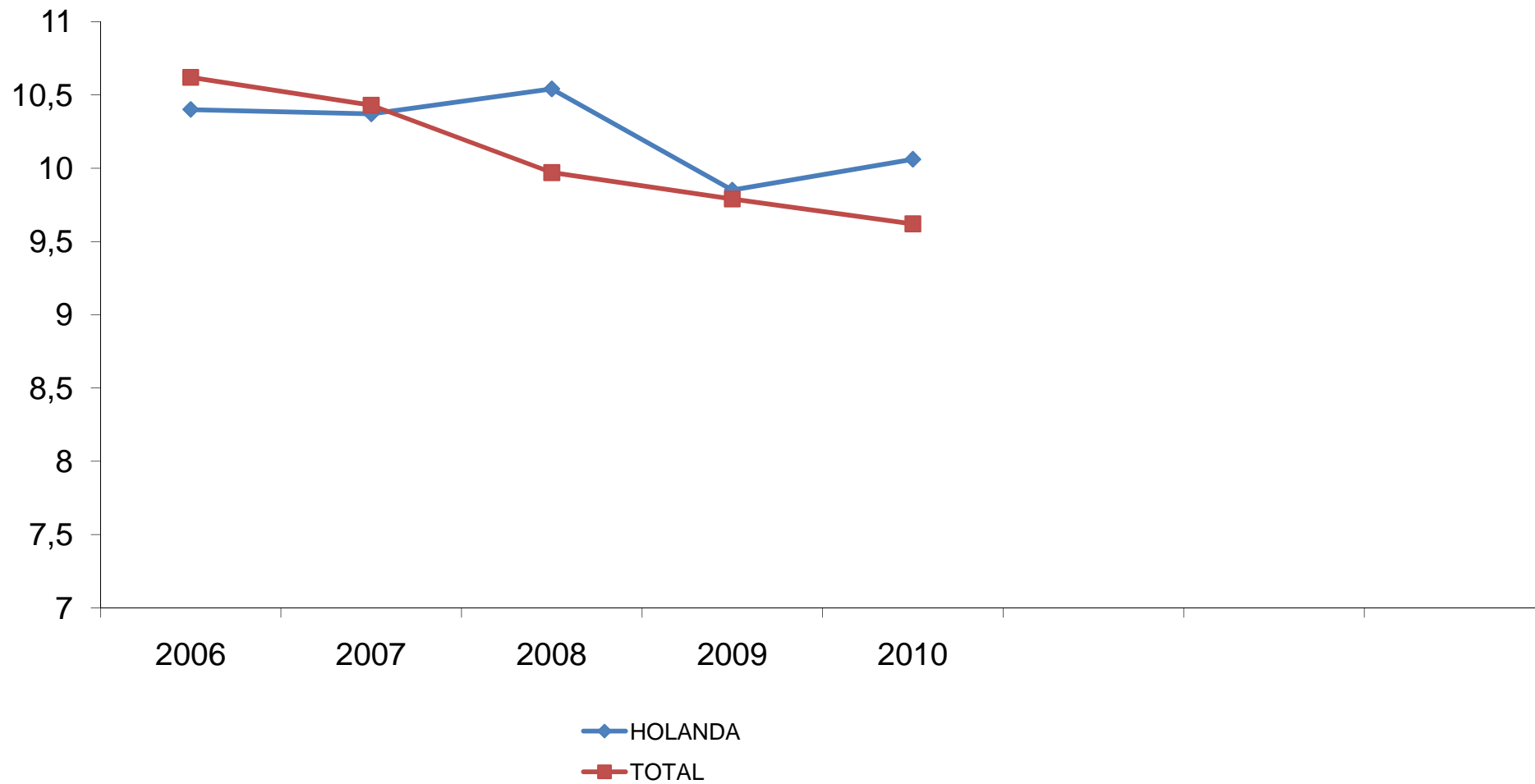
## GRAN CANARIA: EVOLUCIÓN DE ESTANCIA MEDIA DEL MERCADO BRITANICO. 2006-2010.



## GRAN CANARIA: EVOLUCIÓN DE ESTANCIA MEDIA DEL MERCADO NACIONAL. 2006-2010.



## GRAN CANARIA: EVOLUCIÓN DE ESTANCIA MEDIA DEL MERCADO HOLANDÉS. 2006-2010.



## GRAN CANARIA: EVOLUCIÓN DE ESTANCIA MEDIA DEL MERCADO NÓRDICO. 2006-2010.

