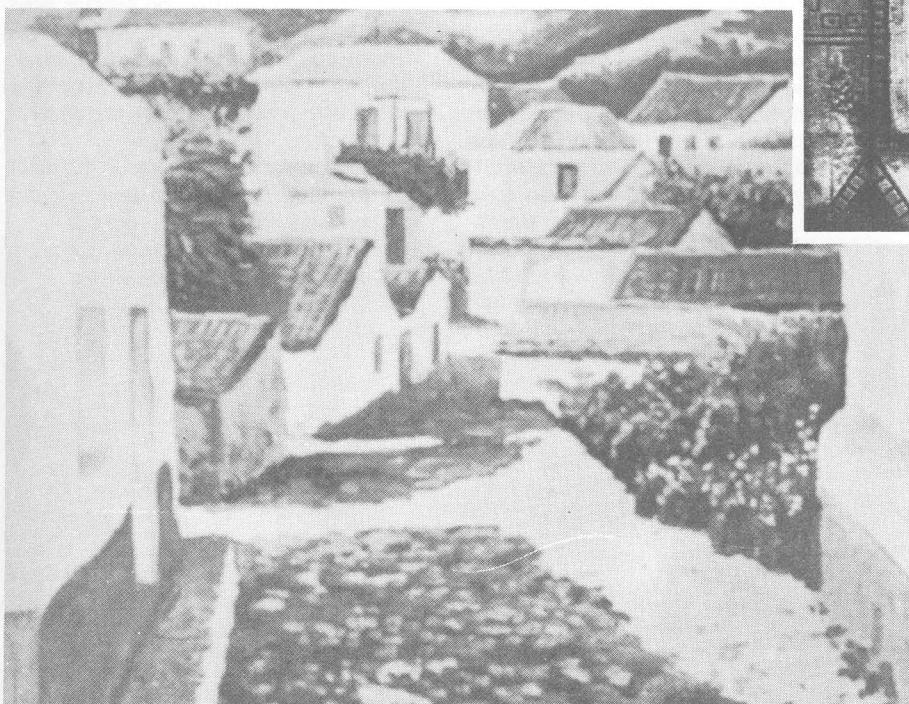
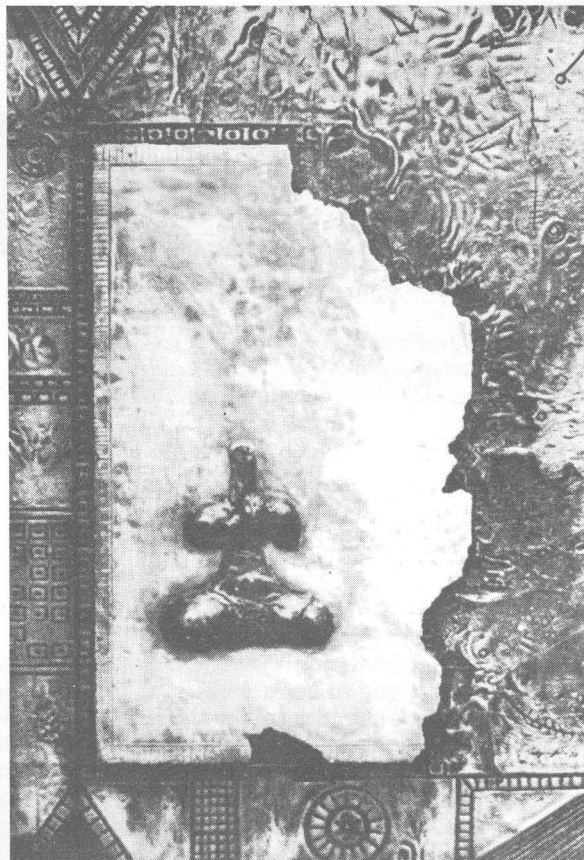




AQUILINO SAAVEDRA

Este artista canario se halla insertado en el mundo de la creación artística desde hace años, hoy con la experiencia que le proporciona el haber cultivado distintas facetas. En esta reciente exposición Aquilino Saavedra denota sobre todo su interés en plasmar con fuerza y originalidad los motivos plásticos de su tierra, especialmente los de significación aborígen. Así, valiéndose de diversos materiales y con una técnica bien trabajada consigue excelentes creaciones sobre las pintaderas o sobre los idolillos femeninos que hoy conservamos como pervivencia de las antiguas culturas isleñas. Sin duda, esta constituye la más completa y madura exposición de las presentadas por este artista, al que alentamos a seguir, matizando algunos detalles, por el camino emprendido.



ANTONIO MARTÍN

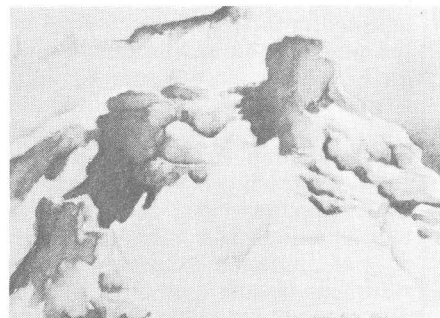
De nuevo el hermoso paisaje canario ha estado presente en nuestras salas, en esta ocasión a través del pincel maduro y esclarecido de Antonio Martín, artista isleño que siente vivamente la naturaleza, continuador de la escuela paisajística canaria iniciada por Nicolás Massieu. Él nos muestra los rincones más pintorescos e ignorados del campo canario, de Tejeda, del Madroñal, de su Santa Brígida natal. Junto a sus tareas como profesor de Dibujo en el Instituto de Tafira, Antonio Martín ha seguido volcando todos sus afanes en la pintura, fruto de lo cual ha sido esta su cuarta exposición individual que profundiza en la percepción de la naturaleza y el paisaje humanizado de Gran Canaria y que quedará, además, como documento de una tierra cuyos valores paisajísticos se han ido deteriorando con gran celeridad.

FRANCISCO PALLARES

La fotografía entra por propio derecho dentro de las artes visuales y es un instrumento con las mejores posibilidades para desarrollar planteamientos estéticos como este "Espejo del Olimpo" que, sobre modelos canarios, nos ha presentado Francisco Pallarés trayéndonos a la mitología y la leyenda de la antigua Gracia. "La realización de El Espejo del Olimpo, escribe el propio Pallarés en el catálogo de la exposición, ha sido una experiencia sumamente interesante, positiva y divertida. La meticulosa selección de cada uno de los modelos quizá haya sido lo más difícil y lo que más me ha ocupado. Son personas que he descubierto por la calle. Así de fácil y así de problemático". Realmente, una experiencia original, cuyos resultados han sido muy gratos para la vista y para el pensamiento.

DIETER KLAPPROTH

Durante el mes de mayo expuso en nuestras salas el artista alemán Dieter Klapproth que presentó una muestra titulada "Acuarelas Canarias". Nacido en Berlín, es profesor de Arte en el Colegio Alemán de Las Palmas de Gran Canaria y con anterioridad ha expuesto en Heidelberg y en Maguncia. Utilizando formulaciones gráficas sus cuadros se desarrollan a base de transparencias y



de planos blancos, oscilando entre sucesivas pinceladas en diferentes grados de claridad y cromatismo. De esta forma los motivos de fondo encierran una gran impresión de profundidad. Su temática se centra especialmente en el paisaje concebido con una gran originalidad dentro de las expresadas coordenadas técnicas, aportando una visión sugerente y serena de los espacios y horizontes que encierran sus lienzos.