



GranCanaria

SITUACIÓN DEL SECTOR TURÍSTICO

RESUMEN. DICIEMBRE 2009 Y CIERRE AÑO.

ÍNDICE	PÁGINA
CUADRO DE MANDOS	3
SECCIÓN 1. PASAJEROS Y TURISTAS	4
PASAJEROS EXTRANJEROS DICIEMBRE	5
GRAN CANARIA	5
CANARIAS	8
ESPAÑA	9
PASAJEROS EXTRANJEROS TOTAL 2009	10
GRAN CANARIA	10
CANARIAS	13
ESPAÑA	14
FRONTUR CANARIAS. DICIEMBRE 2009	15
TURISTAS SEGÚN ORIGEN DEL CLIENTE. EXCURSIONISTAS. GRAN CANARIA	16
TURISTAS SEGÚN ORIGEN DEL CLIENTE. EXCURSIONISTAS. CANARIAS	17
TURISTAS NACIONALES. DICIEMBRE 2009 Y TOTAL AÑO	18
SECCIÓN 3. INDICADORES DE ACTIVIDAD ALOJATIVA	20
ACTIVIDAD HOTELERA. TOTAL Y CIERRE AÑO	21
PRECIOS E INGRESOS HOTELEROS	24
TRABAJADORES AFILIADOS A LA SEGURIDAD SOCIAL	25
ENTRADA DE PASAJEROS EN ESPAÑA, POR LINEAS AÉREAS. TRADICIONALES. BAJOCOSTE.	26
ANEXO. FRONTUR CANARIAS. PERFIL DEL CLIENTE. DICIEMBRE 2009	27

SECTOR TURÍSTICO. CUADRO DE MANDOS. AÑO 2009. GRAN CANARIA.

INDICADOR	DATO	VARIACIÓN	COMENTARIO
Pasajeros			
Extranjeros	2.349.533	-12,50%	Influencia británica. Peor en Verano. Sutil reactivación finales del año.
Nacionales	537.536	-13,17%	Dato sujeto a cambio metodológico tras agosto
Ocupación			
Hotelera (por plazas)	65,89%	-4,86	Mejora en 2º semestre. Solamente en diciembre se mejoró el dato de 2008.
Pernoctaciones			
Hoteleras	12.591.748	-7,62%	Nacionales mejor desde julio; extranjeros desde octubre
Estancia media (días)			
Hotelera	6,84	0,18 días más	Incremento notable. Compensa caída clientes parcialmente y se puede achacar a reducción número de viajes por crisis
Precios hoteleros (Canarias)			
	-4,90%		Reducción superior a otros destinos competidores
Ingresos hoteleros (Canarias)			
	-6,60%		La caída más alta en España

SECCIÓN 1

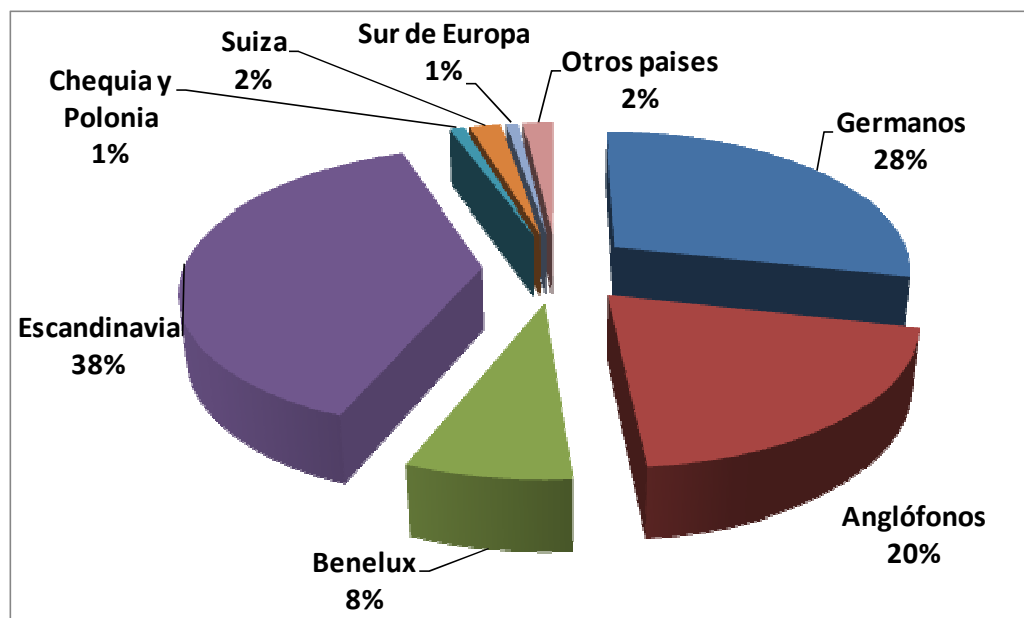
PASAJEROS Y TURISTAS

PASAJEROS EXTRANJEROS GRAN CANARIA. DICIEMBRE 2009.

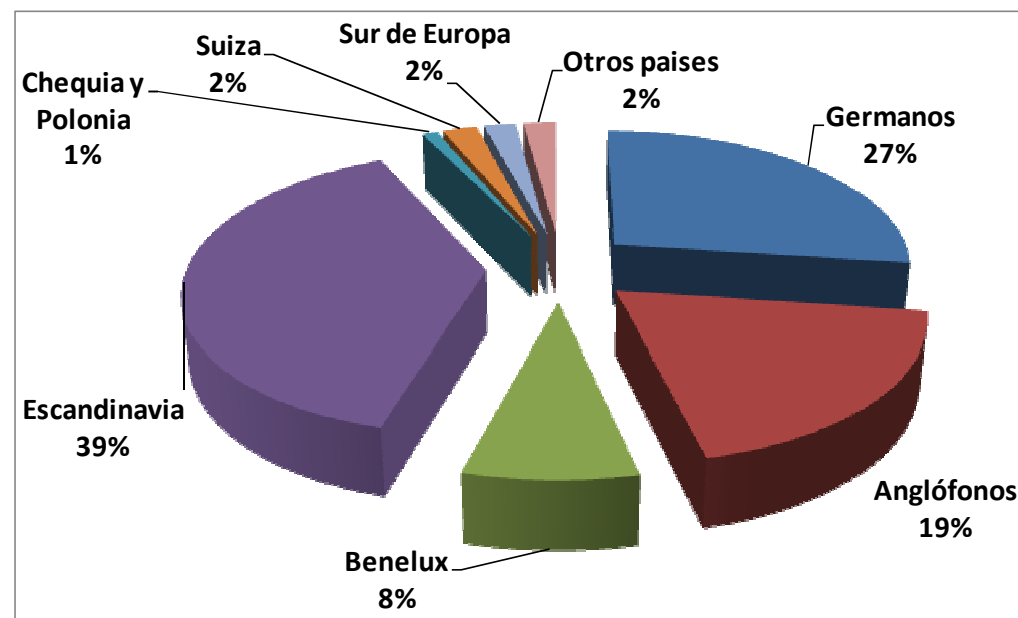
GRUPO DE DEMANDA	2008	2009	Var total	Var %
ALEMANIA	70.358	62.791	-7.567	-10,75%
AUSTRIA	3.134	2.579	-555	-17,71%
BELGICA	5.883	6.678	795	13,51%
DINAMARCA	15.081	16.323	1.242	8,24%
FINLANDIA	19.552	16.208	-3.344	-17,10%
FRANCIA	0	0	0	-
REINO UNIDO	45.034	40.765	-4.269	-9,48%
HOLANDA	12.534	11.375	-1.159	-9,25%
IRLANDA	6.908	5.465	-1.443	-20,89%
ITALIA	1.603	2.327	724	45,17%
NORUEGA	33.360	31.218	-2.142	-6,42%
REPUBLICA CHECA	1.285	884	-401	-31,21%
POLONIA	1.132	1.395	263	23,23%
SUECIA	29.807	28.534	-1.273	-4,27%
SUIZA	5.086	5.209	123	2,42%
PORTUGAL	382	2.501	2.119	554,71%
LUXEMBURGO	962	920	-42	-4,37%
ISLANDIA	799	373	-426	-53,32%
OTROS PAISES	4.890	4.989	99	2,02%
TOTALES	257.797	240.534	-17.263	-6,70%

PASAJEROS EXTRANJEROS EN GRAN CANARIA. DISTRIBUCIÓN POR MERCADOS.

DICIEMBRE 2008

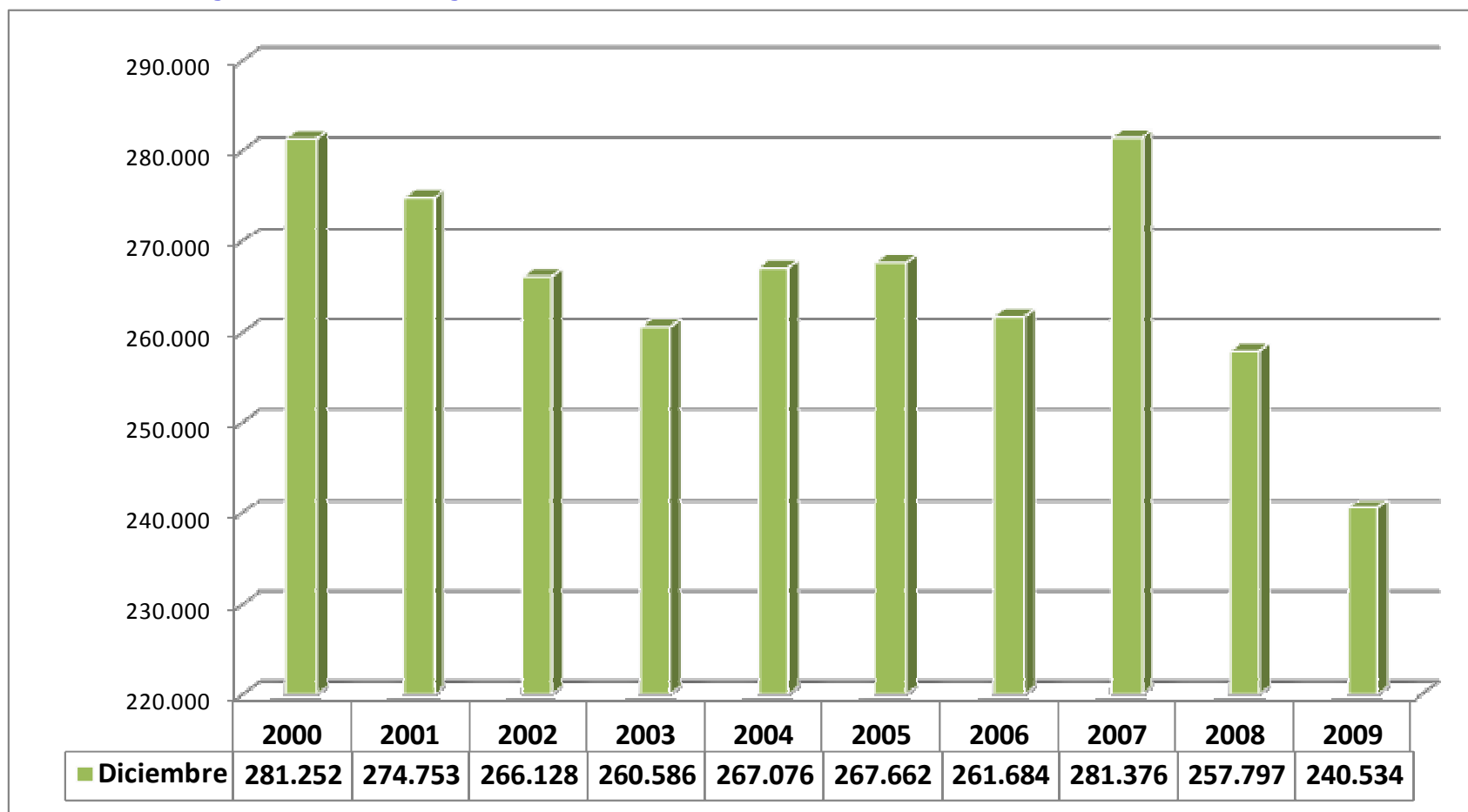


DICIEMBRE 2009



Fuente: AENA.

Pasajeros extranjeros en Gran Canaria. Diciembre. 2000-2009.



Fuente: AENA.

PASAJEROS EXTRANJEROS EN CANARIAS. DICIEMBRE 2009.

ISLAS	2008	2009	Var Total	Var %
Canarias	806.457	759.806	-46.651	-5,78%
Fuerteventura	117.867	101.080	-16.787	-14,24%
Lanzarote	116.850	123.698	6.848	5,86%
Gran Canaria	257.797	240.534	-17.263	-6,70%
Tenerife	302.346	284.361	-17.985	-5,95%
La Palma	11.597	10.133	-1.464	-12,62%

Fuente: AENA.

TURISTAS EXTRANJEROS EN ESPAÑA. DICIEMBRE 2009.

COMUNIDAD AUTÓNOMA	2008	2009	Var total	Var %
TOTAL	2.814.030	2.712.725	-101.305	-3,6%
CATALUÑA	733.020	622.334	-110686	-15,1%
BALEARES	150.098	103.117	-46.981	-31,3%
ANDALUCÍA	324.242	404.654	80.412	24,8%
CANARIAS	807.908	766.705	-41.203	-5,1%
COMUNIDAD VALENCIANA	241.603	231.456	-10.147	-4,2%
COMUNIDAD DE MADRID	295.300	321.877	26.577	9,0%
RESTO DE CCAA	262.763	262.500	-26.276	-0,1%

PAISES DE ORIGEN	2008	2009	Var total	Var %
REINO UNIDO	690.373	595.792	-94.581	-13,70%
ALEMANIA	449.317	399.892	-49.425	-11%
FRANCIA	388.046	377.181	-10.865	-2,80%
PAISES NORDICOS	235.980	229.137	-6.843	-2,90%
PAÍSES BAJOS	112.228	108.076	-4.152	-3,70%
IRLANDA	64.653	55.537	-9.116	-14,10%

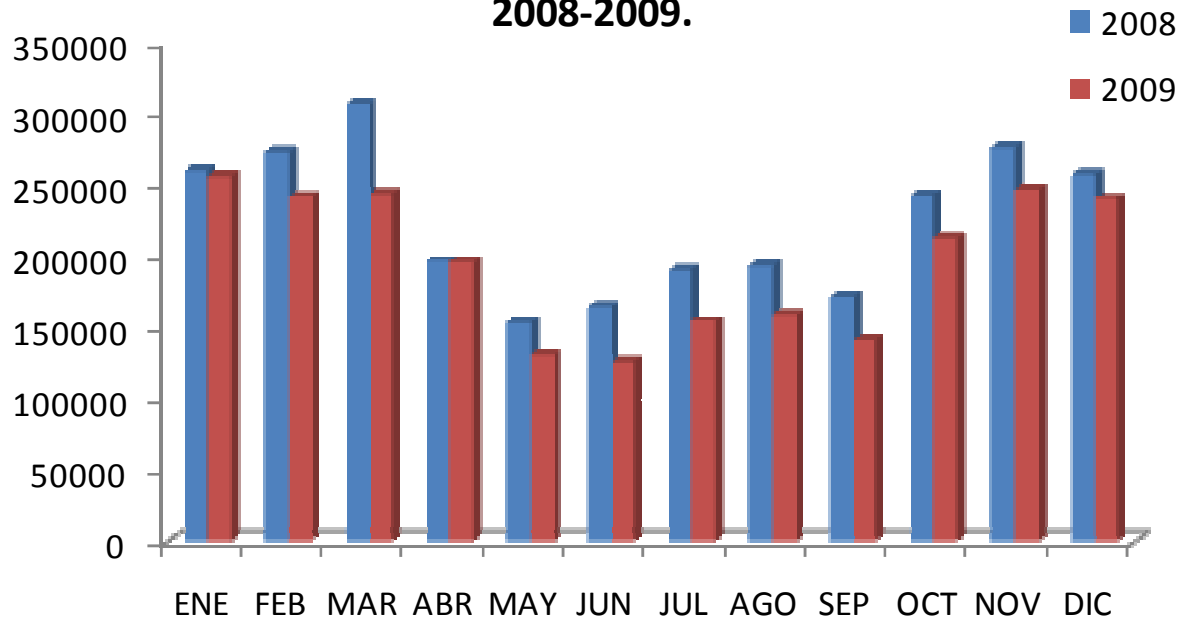
Fuente: IET.

PASAJEROS EXTRANJEROS GRAN CANARIA. ACUMULADO ENERO-DICIEMBRE 2009.

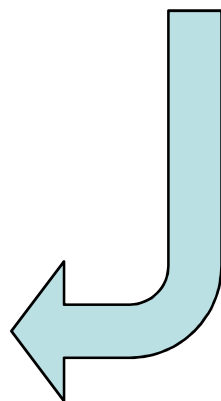
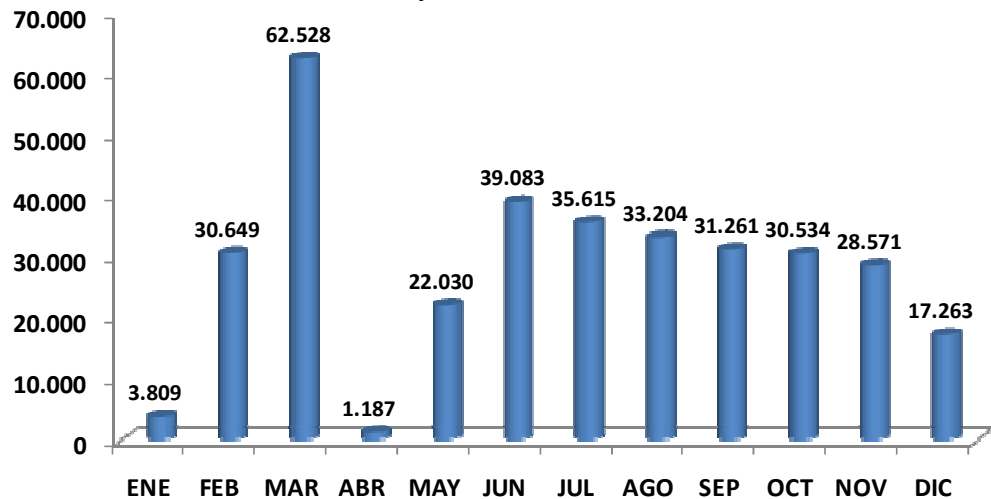
GRUPO DE DEMANDA	2008	2009	Var total	Var %
ALEMANIA	747.869	695.246	-52.623	-7,04%
AUSTRIA	39.491	31.660	-7.831	-19,83%
BELGICA	66.144	61.070	-5.074	-7,67%
DINAMARCA	126.935	115.029	-11.906	-9,38%
FINLANDIA	121.691	115.249	-6.442	-5,29%
FRANCIA	7.200	1.000	-6.200	-86,11%
REINO UNIDO	601.529	457.987	-143.542	-23,86%
HOLANDA	170.920	149.639	-21.281	-12,45%
IRLANDA	110.025	80.270	-29.755	-27,04%
ITALIA	22.021	11.256	-10.765	-48,89%
NORUEGA	242.597	240.695	-1.902	-0,78%
REPUBLICA CHECA	20.128	17.748	-2.380	-11,82%
POLONIA	12.423	13.630	1.207	9,72%
SUECIA	206.588	198.800	-7.788	-3,77%
SUIZA	84.261	69.549	-14.712	-17,46%
PORTUGAL	24.984	20.091	-4.893	-19,58%
LUXEMBURGO	12.750	11.162	-1.588	-12,45%
ISLANDIA	8.351	4.786	-3.565	-42,69%
OTROS PAISES	59.360	54.666	-4.694	-7,91%
TOTALES	2.685.267	2.349.533	-335.734	-12,50%

Fuente: AENA.

Cientes extranjeros. Gran Canaria. Por meses. 2008-2009.

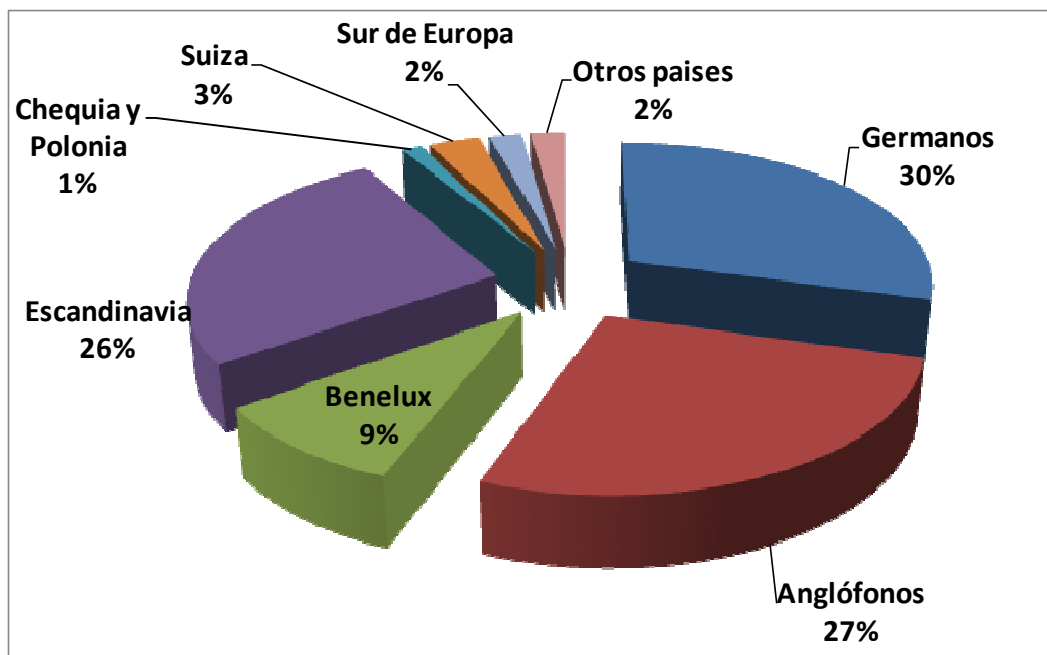


Pérdida de clientes extranjeros en Gran Canaria, por meses. 2009.

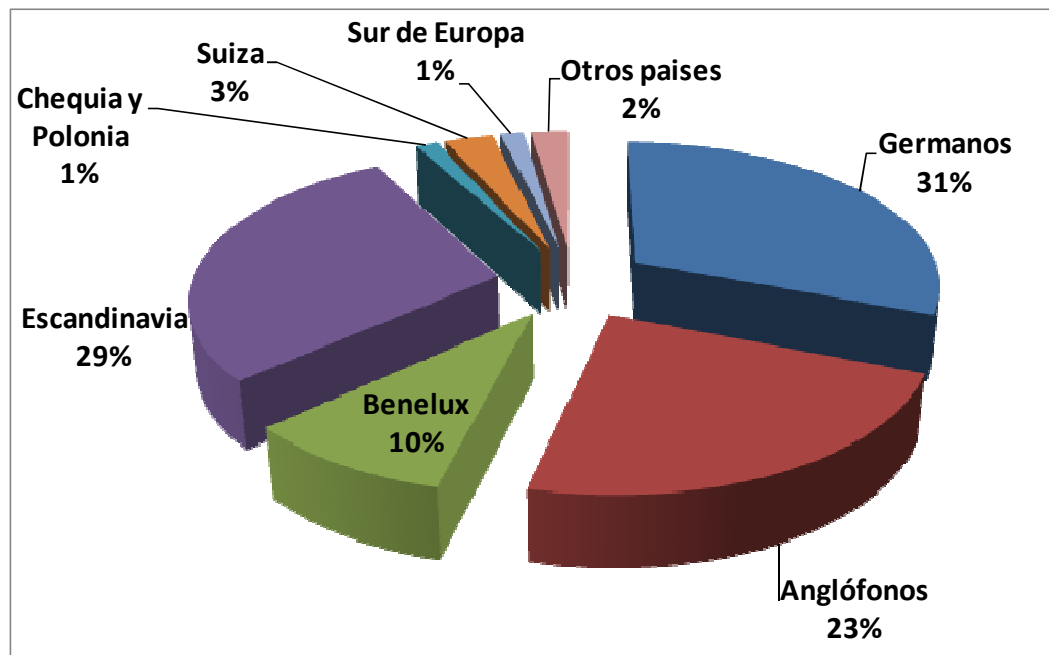


PASAJEROS EXTRANJEROS EN GRAN CANARIA. DISTRIBUCIÓN POR MERCADOS.

AÑO 2008



AÑO 2009



PASAJEROS CANARIAS. ACUMULADO ENERO-DICIEMBRE 2009.

ISLAS	2008	2009	Var Total	Var %
Canarias	9.216.585	7.982.256	-1.234.329	-13,39%
Fuerteventura	1.457.315	1.193.829	-263.486	-18,08%
Lanzarote	1.587.237	1.367.483	-219.754	-13,85%
Gran Canaria	2.685.267	2.349.533	-335.734	-12,50%
Tenerife	3.362.808	2.964.844	-397.964	-11,83%
La Palma	123.958	106.567	-17.391	-14,03%

TURISTAS EN ESPAÑA ACUMULADO ENERO-DICIEMBRE 2009.

COMUNIDAD AUTÓNOMA	2008	2009	Var total	Var %
TOTAL	57.212.899	52.235.377	-4.977.522	-8,70%
CATALUÑA	14.350.034	12.771.530	-1.578.504	-11%
BALEARES	10.018.302	9.036.508	-981.794	-9,80%
ANDALUCÍA	7.972.450	7.350.599	-621.851	-7,80%
CANARIAS	9.354.117	8.203.561	-1.150.556	-12,30%
COMUNIDAD VALENCIANA	5.714.638	5.108.886	-605.752	-10,60%
COMUNIDAD DE MADRID	4.613.992	4.895.446	281.454	6,10%
RESTO DE CCAA	5.166.902	4.856.888	-310.014	-6%

MERCADOS DE ORIGEN	2008	2009	Var total	Var %
REINO UNIDO	15.774.121	13.329.132	-2.444.989	-15,50%
ALEMANIA	10.063.032	8.925.909	-1.137.123	-11,30%
FRANCIA	8.152.590	7.916.165	-236.425	-2,90%
PAISES NÓRDICOS	3.594.629	3.339.410	-255.219	-7,10%
PAISES BAJOS	2.478.857	2.094.634	-384.223	-15,50%
IRLANDA	1.658.875	1.458.151	-200.724	-12,10%

Fuente: IET.

FRONTUR CANARIAS.

RESULTADOS MENSUALES DE ENTRADA DE TURISTAS.

DICIEMBRE 2009.

TURISTAS SEGÚN LUGARES DE RESIDENCIA

**GRAN CANARIA. TURISTAS
EXTRANJEROS POR PAÍSES. DICIEMBRE 2009**

DICIEMBRE 2009	
TOTAL	
Gran Canaria	293.299
TOTAL RESIDENTES EN EL EXTRANJERO	
Gran Canaria	241.841
TOTAL RESIDENTES EN ESPAÑA	
Gran Canaria	51.458

Alemania	50.307
Holanda	15.842
Irlanda	5.543
Reino Unido	39.361
Suiza	4.437
Países Nórdicos	91.769
Otros países	34.602

**EXCURSIONISTAS (SIN PERNOCTACIÓN) EN
DICIEMBRE 2009. GRAN CANARIA**

Recibidos	17.209
Enviados	15.829

TURISTAS CANARIAS. DICIEMBRE 2009.

	Canarias	Lanzarote	Fuerteventura	Gran Canaria	Tenerife	La Palma
Españoles	168.863	24.623	10.371	51.458	78.949	2.299
Extranjeros	766.681	124.588	106.885	241.841	272.822	12.254
TOTAL TURISTAS	935.544	149.211	117.256	293.299	351.771	14.553

TURISTAS NACIONALES (*)

TOTAL	Canarias	Lanzarote	Fuerteventura	Gran Canaria	Tenerife	La Palma
Enero-Agosto	1.430.233	277.916	119.552	387.859	618.383	26.523
Septiembre-Diciembre	578.705	114.370	39.614	149.497	261.524	8.840
TOTAL TURISTAS	2.008.938	392.286	159.166	537.356	879.907	35.363
VAR TOTAL	Canarias	Lanzarote	Fuerteventura	Gran Canaria	Tenerife	La Palma
Enero-Agosto	-396.828	-105.502	-64.502	-57.724	-165.250	-3.850
Septiembre-Diciembre	-36.974	-8.383	-7.925	-23.752	-1.248	-526
TOTAL TURISTAS	-433.802	-113.885	-72.427	-81.476	-166.498	-4.376
VAR %	Canarias	Lanzarote	Fuerteventura	Gran Canaria	Tenerife	La Palma
Enero-Agosto	-21,72%	-27,52%	-35,05%	-12,95%	-21,09%	-12,68%
Septiembre-Diciembre	-6,01%	-6,83%	-16,67%	-13,71%	-0,47%	-5,62%
TOTAL TURISTAS	-17,76%	-22,50%	-31,27%	-13,17%	-15,91%	-11,01%

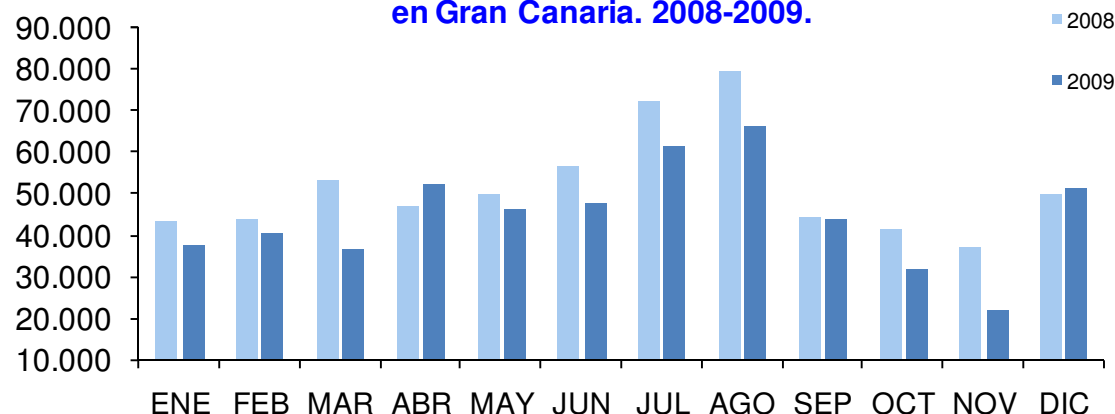
Fuente: ISTAC. Encuesta de Pasajeros Nacionales y Frontur Canarias. NOTA: Los datos entre septiembre y noviembre 2009 corresponden a una fuente estadística diferente (se inició Frontur Canarias, en detrimento de la Encuesta de Pasajeros Nacionales, cerrada en agosto 2009), y hemos incluido los datos a fin de tener una comparativa parcialmente válida.

ENTRADA DE TURISTAS NACIONALES EN GRAN CANARIA POR MESES (*)

2004-2009

AÑO	ENE	FEB	MAR	ABR	MAY	JUN	JUL	AGO	SEP	OCT	NOV	DIC	TOTAL	VAR	VAR%
2004	29.864	28.234	30.050	32.997	31.967	36.386	45.466	54.392	42.223	37.857	31.433	38.889	439.758	-	-
2005	33.817	29.975	37.288	33.458	39.001	39.751	54.734	65.202	52.592	44.721	34.703	48.415	513.657	73.899	16,80%
2006	39.452	41.838	39.429	55.310	51.215	58.945	69.918	62.896	56.443	53.317	41.194	34.198	604.155	90.498	17,62%
2007	38.822	29.837	37.840	53.072	51.840	60.719	71.637	78.807	56.635	58.583	52.413	57.447	647.652	43.497	7,20%
2008	43.538	43.682	53.221	47.020	49.942	56.476	72.433	79.271	44.440	41.628	37.399	49.782	618.832	-28.820	-4,45%
2009	37.778	40.291	36.620	52.202	45.991	47.547	61.376	66.054	43.995	31.898	22.146	51.458	537.356	-81.476	-13,17%

Evolución de la estacionalidad del Turismo Nacional en Gran Canaria. 2008-2009.



Fuente: ISTAC. Encuesta de Pasajeros Nacionales y Frontur Canarias. NOTA: Los datos entre septiembre y noviembre 2009 corresponden a una fuente estadística diferente (se inició Frontur Canarias, en detrimento de la Encuesta de Pasajeros Nacionales, cerrada en agosto 2009), y hemos incluido los datos a fin de tener una comparativa parcialmente válida.

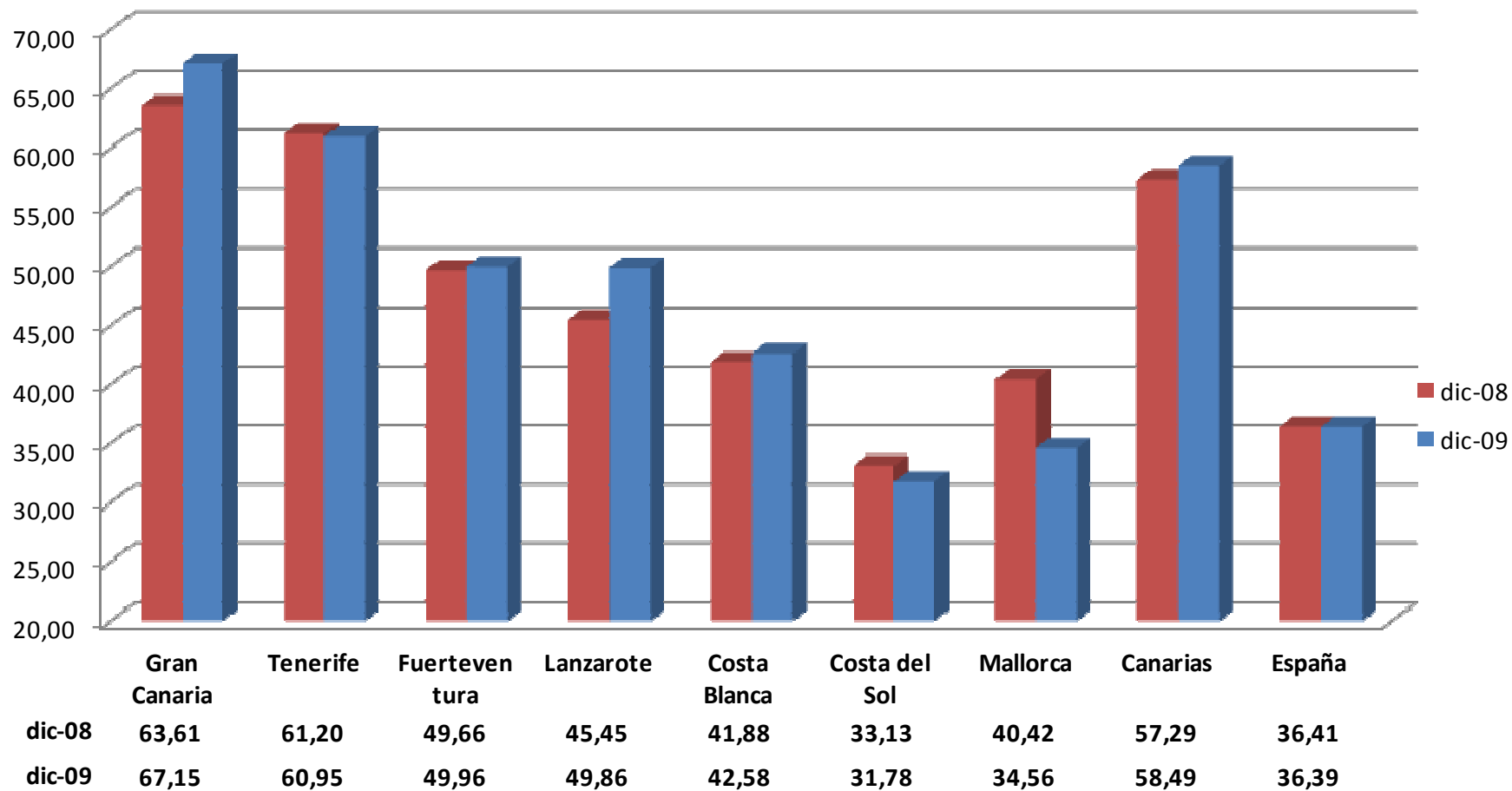
SECCIÓN 2

INDICADORES DE ACTIVIDAD ALOJATIVA

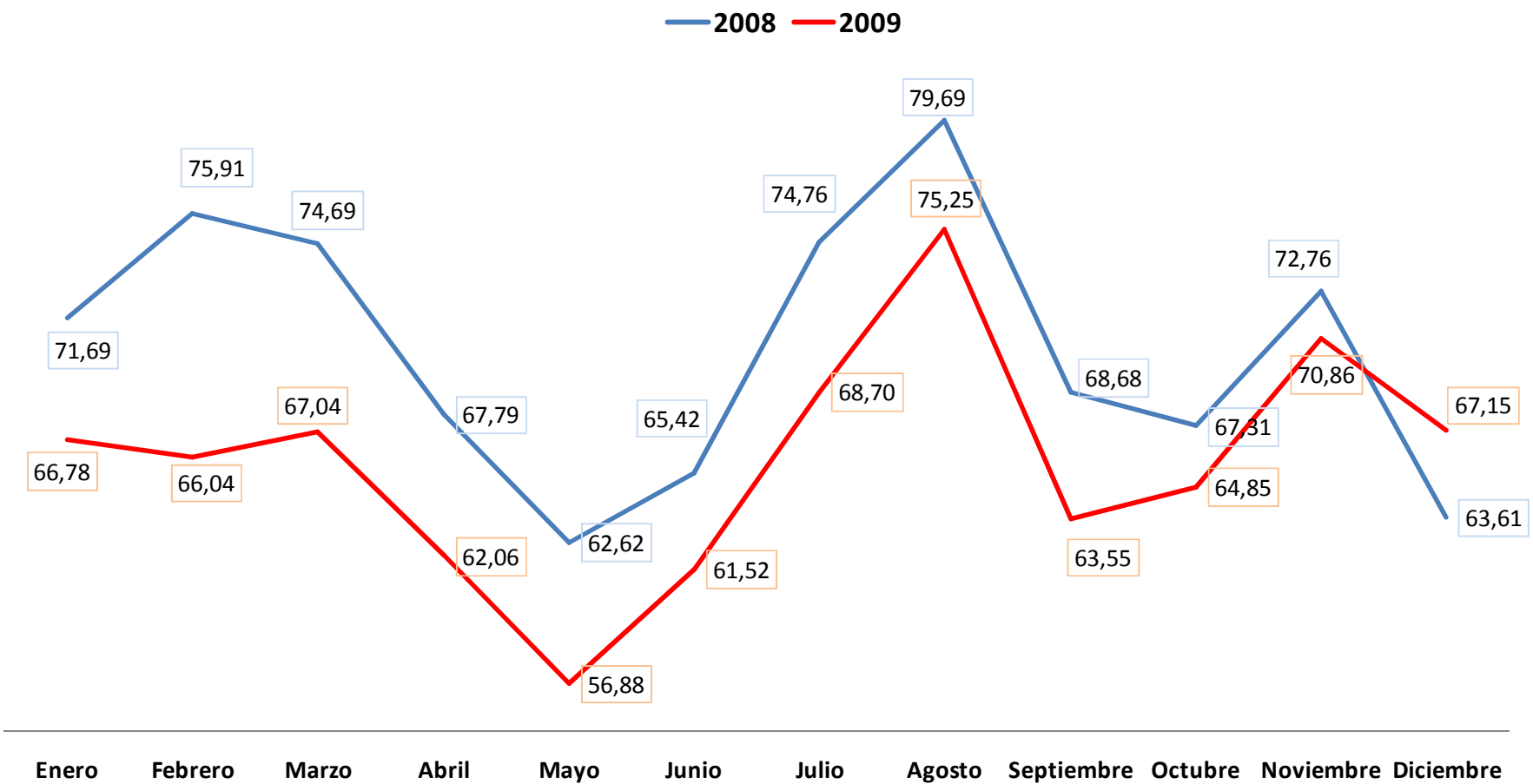
**ENCUESTA DE OCUPACION HOTELERA. GRAN CANARIA.
MES DE DICIEMBRE. RESULTADOS 2009 Y COMPARATIVA 2008.**

Mes		DICIEMBRE		ACUMULADO 2009
Viajeros	Españoles	Dato	44.335	589.180
		Var %	24,22%	-7,81%
	Extranjeros	Dato	121.698	1.253.653
		Var %	-4,27%	-10,94%
Pernoctaciones	Españoles	Dato	149.438	2.141.530
		Var %	32,54%	-7,92%
	Extranjeros	Dato	956.663	10.450.218
		Var %	0,95%	-7,56%
Grados de ocupación	Por plazas	Dato	67,15	65,89
		Var %	3,54	-4,56
	Por plazas el fin de semana	Dato	66,76	67,49
		Var %	1,44	-3,95
	Por habitaciones	Dato	75,35	71,60
		Var %	0,09	-6,10
Estancia media	Total	Dato	6,66	6,84
		Var %	0,15	0,18
Personal empleado	Total	Dato	9.278	8.829
		Var %	-0,20%	-5,22%

OCUPACIÓN HOTELERA EN ESPAÑA. DICIEMBRE 2009.



OCUPACIÓN HOTELERA POR MESES. GRAN CANARIA.



PRECIOS E INGRESOS HOTELEROS. DICIEMBRE 2009.

Índice de precios hoteleros

PRECIOS	Var. Interanual
España	-5,2%
Canarias	-4,9%
Andalucía	-1,5%
Baleares	-1,5%
Cataluña	-7,2%

Índice de ingresos hoteleros

INGRESOS	Var. Interanual
España	-4,8%
Canarias	-6,6%
Andalucía	-1,6%
Baleares	1,9%
Cataluña	-6,3%

EMPLEO EN EL SECTOR TURÍSTICO

Trabajadores en alta laboral en Hostelería y Agencias de viaje.

Diciembre 2009. Datos definitivos.

	Trabajadores	Var. mensual	Var. Interanual
España	1.257.244	0,3%	-1,5%
Andalucía	190.573	-0,7%	-1,1%
Balears (Illes)	42.307	-4,7%	-4,7%
Canarias	105.817	0,3%	-6,3%
Cataluña	206.806	0,8%	1,8%
C. Valenciana	125.950	-1,4%	-3,4%
Madrid (C. de)	191.731	0,8%	-0,1%

Fuente: IET. Seguridad Social.

TRÁFICO AÉREO. TRADICIONAL Y BAJO COSTE.

Entrada de Pasajeros en España. Diciembre 2009.

	Total	Var. Interanual	Tradicionales	Var. Interanual	Bajo coste	Var. Interanual
España	3.412.345	-0,10%	1.803.503	-2,50%	1.608.842	2,80%
Baleares	163.718	-3,90%	11.760	-66,75%	151.958	0,80%
Cataluña	647.612	-1,70%	293.823	1,60%	380.789	-4,20%
Andalucía	284.486	1,80%	70.687	-1,20%	213.799	2,80%
Canarias	763.532	-5,70%	446.327	-11,80%	317.205	4,60%
Gran Canaria	242.720	-6,40%	153.792	-13,50%	88.928	9,20%
Tenerife Sur	277.973	-6,00%	156.722	-14,90%	121.251	8,80%

ANEXO. FRONTUR CANARIAS.
PERFIL DEL CLIENTE. DICIEMBRE 2009

TURISTAS, POR TIPO DE ALOJAMIENTO ESCOGIDO

TOTAL GRAN CANARIA

Hoteles o similares	82,40%
Alojamiento en propiedad	2,96%
Alojamiento en alquiler	5,43%
Alojamiento de familiares o amigos	9,21%

TOTAL CANARIAS

Hoteles o similares	79,71%
Alojamiento en propiedad	4,83%
Alojamiento en alquiler	8,66%
Alojamiento de familiares o amigos	6,80%

TURISTAS, POR GRUPOS DE EDADES Y SEXO

TOTAL EDADES GRAN CANARIA

Menor de 15 años	8,23%
De 15 a 24 años	4,69%
De 25 a 44 años	30,40%
De 45 a 64 años	36,57%
De 65 y más años	20,10%

TOTAL EDADES CANARIAS

Menor de 15 años	7,00%
De 15 a 24 años	6,29%
De 25 a 44 años	30,02%
De 45 a 64 años	37,45%
De 65 y más años	19,23%

HOMBRES

CANARIAS	52,24%
Gran Canaria	50,64%

MUJERES

CANARIAS	47,76%
Gran Canaria	49,36%

**TURISTAS SEGÚN LUGARES DE RESIDENCIA, POR
CONTRATACIÓN DE PAQUETES TURÍSTICOS.**

**TOTAL
GRAN CANARIA**

Sí contrataron paquete 43,93%

No contrataron paquete 56,07%

TOTAL CANARIAS

Sí contrataron paquete 42,58%

No contrataron paquete 57,42%

TOTAL EXCURSIONISTAS CANARIAS. DICIEMBRE 2009.

ISLAS	RECIBIDOS	ENVIADOS
CANARIAS	95.893	78.771
Lanzarote	11.960	17.989
Fuerteventura	17.395	4.209
Gran Canaria	17.209	15.829
Tenerife	21.772	33.981
La Gomera	17.995	3.162
La Palma	8.143	2.966
El Hierro	1.419	635