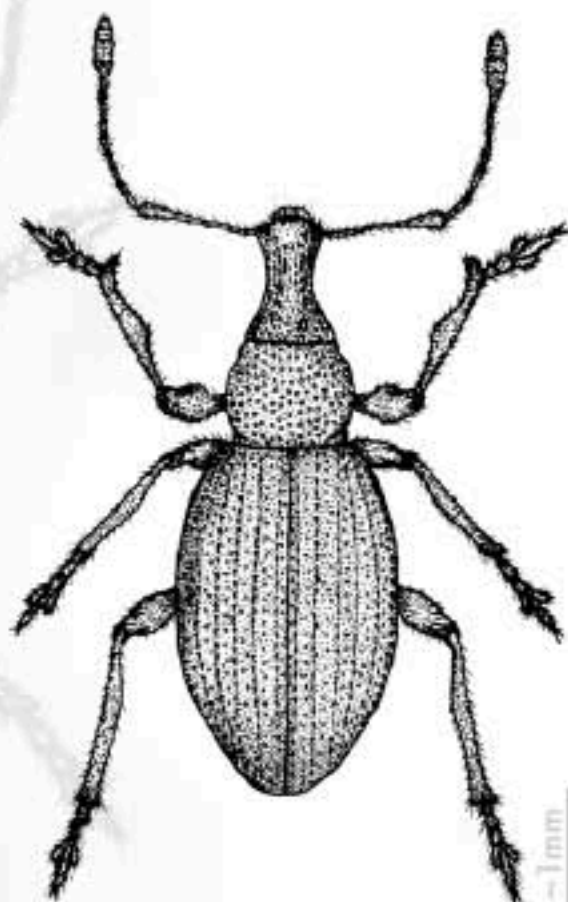


# fauna troglobia de La Palma

## #8



Clase: Insecta  
Orden: Coleoptera  
Familia: Curculionidae  
Género: *Laparocerus*  
Especie: *machadoi* García & González, 2006

Escarabajo troglobio de aspecto delicado y fino. Con una longitud de 6,8 a 7,1 mm y una coloración pardo rojiza, revestido con sedas pequeñas, erectas y espaciadas. Especie recientemente descubierta (2002) y de la que sólo se conocen dos ejemplares, un macho y una hembra, capturados en el interior de un tubo volcánico del noreste de La Palma conocido como Furna del Pilón, cuya única boca se abre a una altitud de 500 m s.n.m., en pleno dominio de la laurisilva y caracterizándose por una elevada humedad ambiental.

Texto y dibujos: R. García

Catálogo de Cavidades de La Palma  
desarrollado por:



Grupo de Espeleología  
Tebexcorade - La Palma

En esta edición han colaborado:



Federación Canaria  
de Espeleología



Federación Española  
de Espeleología



Consejo Superior  
de Deportes